

Objektyp: **Advertising**

Zeitschrift: **Tec21**

Band (Jahr): **138 (2012)**

Heft 10: **Der korrigierte Fluss**

PDF erstellt am: **28.06.2024**

### **Nutzungsbedingungen**

Die ETH-Bibliothek ist Anbieterin der digitalisierten Zeitschriften. Sie besitzt keine Urheberrechte an den Inhalten der Zeitschriften. Die Rechte liegen in der Regel bei den Herausgebern. Die auf der Plattform e-periodica veröffentlichten Dokumente stehen für nicht-kommerzielle Zwecke in Lehre und Forschung sowie für die private Nutzung frei zur Verfügung. Einzelne Dateien oder Ausdrucke aus diesem Angebot können zusammen mit diesen Nutzungsbedingungen und den korrekten Herkunftsbezeichnungen weitergegeben werden. Das Veröffentlichen von Bildern in Print- und Online-Publikationen ist nur mit vorheriger Genehmigung der Rechteinhaber erlaubt. Die systematische Speicherung von Teilen des elektronischen Angebots auf anderen Servern bedarf ebenfalls des schriftlichen Einverständnisses der Rechteinhaber.

### **Haftungsausschluss**

Alle Angaben erfolgen ohne Gewähr für Vollständigkeit oder Richtigkeit. Es wird keine Haftung übernommen für Schäden durch die Verwendung von Informationen aus diesem Online-Angebot oder durch das Fehlen von Informationen. Dies gilt auch für Inhalte Dritter, die über dieses Angebot zugänglich sind.

Lucerne University of  
Applied Sciences and Arts

**HOCHSCHULE  
LUZERN**

Technik & Architektur

## Packen Sie's an!

Studieren Sie Vollzeit oder berufsbegleitend

Architektur – Innenarchitektur – Bautechnik – Gebäudetechnik –  
Informatik – Elektrotechnik – Maschinenteknik – Wirtschafts-  
Ingenieur | Innovation – In English: Business Engineering  
Sustainable Energy Systems

Info-Abend: Dienstag, 6. März 2012

Technikumstrasse 21, Horw, Dr. Josef Mäder-Saal, Trakt IV  
[www.hslu.ch/technik-architektur](http://www.hslu.ch/technik-architektur)

FH Zentralschweiz

**Preis-Leistung verbindet –  
Anfragen lohnt sich. Immer.**

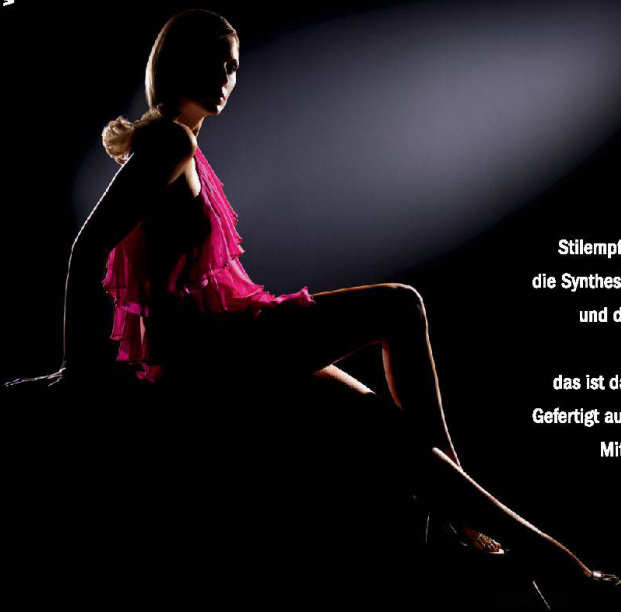
**AEPLI**  
Stahlbau

Industriestrasse 15  
9201 Gossau  
Tel. 071 388 82 82  
Fax 071 388 82 92  
[stahlbau@aepli.ch](mailto:stahlbau@aepli.ch)  
[www.aepli.ch](http://www.aepli.ch)

Preis und Leistung stehen  
bei uns täglich im Mittelpunkt.  
Geringere Kosten bedeuten  
nicht automatisch weniger  
Qualität oder mangelnde  
Flexibilität. Fragen Sie uns an.

[www.kaldewei.com](http://www.kaldewei.com)

**KALDEWEI**



Stilempfinden mit Pioniergeist zu vereinen,  
die Synthese von Komfort und Eleganz zu vollenden  
und dabei die sorgfältige Liebe zum Detail  
nie aus den Augen zu verlieren,  
das ist das Besondere an der neuen Asymmetric Duo.  
Gefertigt aus kostbarem Kaldewei Stahl-Email 3,5 mm.  
Mit 30 Jahren Garantie.



**ÄSTHETIK DER ASYMMETRIE**  
Asymmetric Duo – ergonomisch, stilvoll, extravagant.