

Objektyp: **Advertising**

Zeitschrift: **Tec21**

Band (Jahr): **138 (2012)**

Heft 18: **Sergio Musmeci**

PDF erstellt am: **13.09.2024**

Nutzungsbedingungen

Die ETH-Bibliothek ist Anbieterin der digitalisierten Zeitschriften. Sie besitzt keine Urheberrechte an den Inhalten der Zeitschriften. Die Rechte liegen in der Regel bei den Herausgebern. Die auf der Plattform e-periodica veröffentlichten Dokumente stehen für nicht-kommerzielle Zwecke in Lehre und Forschung sowie für die private Nutzung frei zur Verfügung. Einzelne Dateien oder Ausdrucke aus diesem Angebot können zusammen mit diesen Nutzungsbedingungen und den korrekten Herkunftsbezeichnungen weitergegeben werden. Das Veröffentlichen von Bildern in Print- und Online-Publikationen ist nur mit vorheriger Genehmigung der Rechteinhaber erlaubt. Die systematische Speicherung von Teilen des elektronischen Angebots auf anderen Servern bedarf ebenfalls des schriftlichen Einverständnisses der Rechteinhaber.

Haftungsausschluss

Alle Angaben erfolgen ohne Gewähr für Vollständigkeit oder Richtigkeit. Es wird keine Haftung übernommen für Schäden durch die Verwendung von Informationen aus diesem Online-Angebot oder durch das Fehlen von Informationen. Dies gilt auch für Inhalte Dritter, die über dieses Angebot zugänglich sind.

GEBÄUDE, DIE ES IN SICH HABEN, LASSEN ENERGIESORGEN DRAUSSEN.

Klimadecken mit ECOPHIT® – Energieeffizienz durch Naturgraphit.



museum

BMW Museum, München

Raumtemperierung mit ECOPHIT®

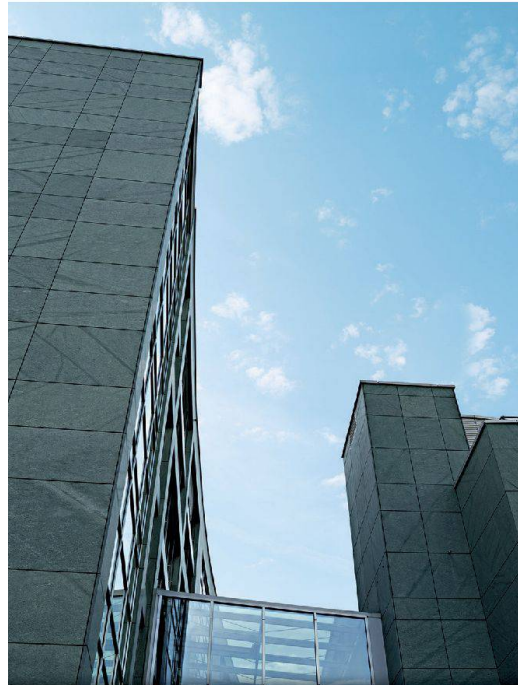
Energieeffizienz ist eine der größten Herausforderungen unserer Zeit. Mit ECOPHIT® lässt sie sich hervorragend meistern. Der innovative Werkstoff aus expandiertem Naturgraphit kommt in wirkungsvollen Klimadecken zum Einsatz – und ermöglicht Effizienzsteigerungen von bis zu 40%*. Beispiel: BMW Museum, München: Hier sorgt eine Bepankung aus Gipskarton mit ECOPHIT® für eine deutlich verbesserte Leistungsfähigkeit des Flächen-temperiersystems. So können die Liebhaber historischer Fahrzeuge beim Thema „Klimaanlage“ auch weiterhin gelassen abwinken. **Lernen Sie ECOPHIT® jetzt kennen: www.ecophit.de**

Broad Base. Best Solutions.



SGL GROUP
THE CARBON COMPANY

*Im Vergleich zu herkömmlichen Gipskartonplatten
ECOPHIT® ist eine eingetragene Marke von Unternehmen der SGL Group



Beständiger Wert

Naturstein bringt Stabilität ins Leben.

Schweizer Naturstein macht im Aussenbereich gute Figur. Ob als Platte, Mauerstein oder Blockstufe – er sieht in jeder Bearbeitung hervorragend aus. Er ist unverrückbar und in jeder Situation beständig, das macht ihn mehr als ein Leben lang zum sicheren Wert.

Möchten Sie mehr wissen?
Unsere Natursteinprofis bringen den Stein gerne auch für Sie ins Rollen.

PRONATURSTEIN

Unser Baustoff. Ihre Profis.

www.pronaturstein.ch

1990 gründete eine Gruppe Bauingenieurstudenten das Kontakttreffen Höneggerberg (KTH). Nun zum 20. Mal schlagen Studenten und Firmen die Brücke zwischen ETH und Praxis. Die Jobbörse wird jedes Jahr von Studenten für Studenten organisiert.

KTH facts

- Alljährliche Jobmesse für Bau- und Umweltingenieure sowie Geomatiker
- 60 teilnehmende Firmen (grösste Fachspezifische Jobbörse)
- persönliche, überschaubare Atmosphäre direkt an der ETH
- zusätzliche Firmenpräsentationen und Messtraining im Vorfeld

Infos

www.kth.ethz.ch



20. Kontakttreffen Höneggerberg Do 10. Mai 2012, ETH Höneggerberg HIL



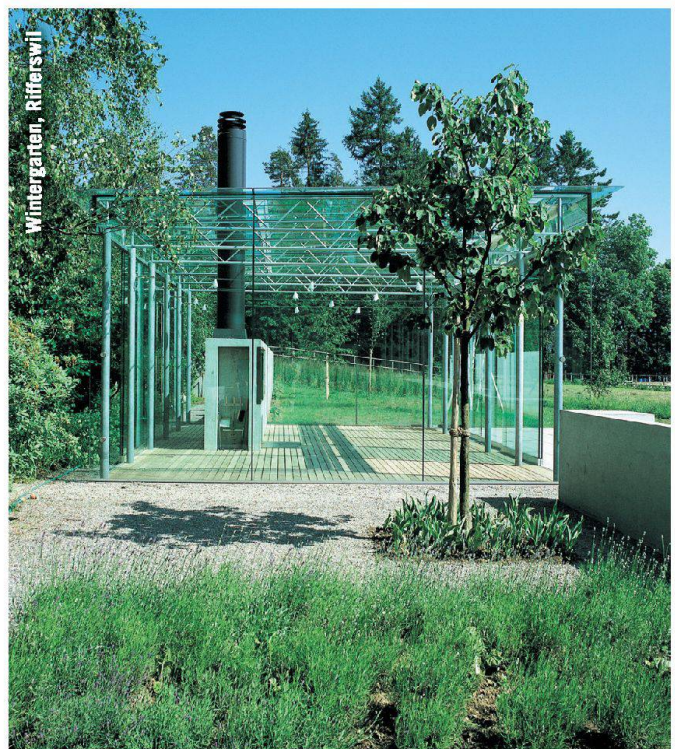
n | w Fachhochschule Nordwestschweiz
Hochschule für Architektur, Bau und Geomatik



Weiterbildung am Institut Energie am Bau

CAS Minergie-Eco 2012
Infoveranstaltung 9. Mai 2012, 18.00 Uhr in Zürich
Anmeldung und Infos:

www.fhnw.ch/wbbau



Wintergarten - Ritterswil

Partner für anspruchsvolle
Projekte in Stahl und Glas



Tuchschnid

Tuchschnid AG
CH-8501 Frauenfeld
Telefon +41 52 728 81 11
www.tuchschnid.ch