

**Zeitschrift:** Tec21  
**Band:** 138 (2012)  
**Heft:** 27-28: Corbusier und der Putz  
  
**Rubrik:** Veranstaltungen

### **Nutzungsbedingungen**

Die ETH-Bibliothek ist die Anbieterin der digitalisierten Zeitschriften. Sie besitzt keine Urheberrechte an den Zeitschriften und ist nicht verantwortlich für deren Inhalte. Die Rechte liegen in der Regel bei den Herausgebern beziehungsweise den externen Rechteinhabern. [Siehe Rechtliche Hinweise.](#)

### **Conditions d'utilisation**

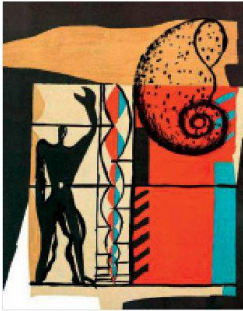
L'ETH Library est le fournisseur des revues numérisées. Elle ne détient aucun droit d'auteur sur les revues et n'est pas responsable de leur contenu. En règle générale, les droits sont détenus par les éditeurs ou les détenteurs de droits externes. [Voir Informations légales.](#)

### **Terms of use**

The ETH Library is the provider of the digitised journals. It does not own any copyrights to the journals and is not responsible for their content. The rights usually lie with the publishers or the external rights holders. [See Legal notice.](#)

**Download PDF:** 19.11.2024

**ETH-Bibliothek Zürich, E-Periodica, <https://www.e-periodica.ch>**



### LE CORBUSIER. LE POÈME DE L'ANGLE DROIT

Im Lauf von sieben Jahren schuf Le Corbusier eine Folge von Lithografien, die als künstlerische Umsetzung seines Weltbildes und damit auch als eine Art Selbstbildnis bezeichnet werden kann. Obwohl dem Werk somit höchste Bedeutung zukommt, blieb es lange Zeit relativ wenig beachtet, da dem Künstler Le Corbusier nicht das gleiche Interesse wie dem Architekten entgegengebracht wurde. Erst jüngere Forschungen haben nach und nach den im Architekturgedicht niedergelegten Bild- und Gedankenkosmos entschlüsselt und interpretiert (siehe S. 12).

Datum: bis 2.9.2012

Ort: Pinakothek der Moderne, Barer Strasse 40, München

Infos: [www.architekturmuseum.de](http://www.architekturmuseum.de)

B.2 Esprit, Le poème de l'angle droit, 1955, S. 55 (Foto: FLC/VG Bild-Kunst, Bonn 2012)

#### ANLASS

#### DETAILS

#### INFOS / ANMELDUNG

##### AUSSTELLUNG

«ECAL chez Le Corbusier»

Zu sehen sind Projekte des Bachelorlehrgangs Industriedesign der Kantonalen Kunstschule Lausanne, die anlässlich des Jubiläums für die Villa «Le Lac» entworfen worden sind

2.7.–29.8.2012

Villa «Le Lac» Le Corbusier,  
Route de Lavaux 21, Corseaux  
Infos: [www.villalelac.ch](http://www.villalelac.ch)

##### AUSSTELLUNG

«Le Corbusier & André Evard.  
Vom Jugendstil zur Moderne»

Die Ausstellung zeigt eine umfassende Werk-schau von Le Corbusier und gedenkt gleichzeitig dem 40. Todestag des Malers André Evard. Die Dialogausstellung zeigt Gemeinsamkeiten und Parallelen zwischen dem Architekten und dem Maler

bis 26.8.2012

Kunsthalle Messmer,  
Grossherzog-Leopold-Platz 1,  
Riegel am Kaiserstuhl (D)  
Infos: [www.messmerfoundation.com](http://www.messmerfoundation.com)

##### AUSSTELLUNG

«Le Corbusier et la Photographie»

Die Ausstellung befasst sich mit der Rolle der Fotografie im architektonischen Werk von Le Corbusier

30.9.2012–13.1.2013

Musée des beaux-arts, Rue des Musées 33,  
La Chaux-de-Fonds  
Infos: [www.chaux-de-fonds.ch/musees/mba](http://www.chaux-de-fonds.ch/musees/mba)

##### AUSSTELLUNG

«Le Corbusier et l'Italie (1907–1965)»

Die Ausstellung beleuchtet die Bedeutung und die besondere Rolle Italiens für Le Corbusiers kulturelle und konzeptionelle Entwicklung und spannt einen Bogen von seiner Studienzeit bis zu den Projekten der letzten Jahre seines architektonischen Wirkens

18.10.2012–17.2.2013

Maxxi Museo nazionale delle arti  
del XXI secolo, Rom  
Infos: [www.fondazionemaxxi.it](http://www.fondazionemaxxi.it)

#### TRACÉS 11/2012

13.6.12

Genève

Voisinages urbains |  
Une nouvelle passerelle  
pour traverser la rade |  
Concours d'urbanisme:  
«Neuchâtel 2020»



[www.espazium.ch/revue-traces](http://www.espazium.ch/revue-traces)

#### archi 3/2012

14.6.12

Paul Waltenspühl, le scuole

di Mendrisio

L'architettura-urbanistica  
di Waltenspühl | Souvenir  
di Paul Waltenspühl, voca-  
boli e digressioni | Canavée:  
una scuola «tipo Lancy» in  
Ticino | Cronache di una  
scuola | Una struttura  
pedagogica | Le delizie  
dell'analisi costruttiva

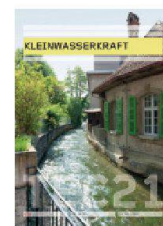


[www.espazium.ch/rivista-archi](http://www.espazium.ch/rivista-archi)

#### TEC21 29-30/2012 Kleinwasserkraft

13.7.12

Umstrittenes Potenzial |  
Kleinkraftwerke mitten  
in der Stadt | Technik für  
Kleinkwasserkraft



[www.espazium.ch/tec21](http://www.espazium.ch/tec21)