

**Zeitschrift:** Tec21  
**Band:** 138 (2012)  
**Heft:** 35: Gepflegt wohnen

## **Werbung**

### **Nutzungsbedingungen**

Die ETH-Bibliothek ist die Anbieterin der digitalisierten Zeitschriften. Sie besitzt keine Urheberrechte an den Zeitschriften und ist nicht verantwortlich für deren Inhalte. Die Rechte liegen in der Regel bei den Herausgebern beziehungsweise den externen Rechteinhabern. [Siehe Rechtliche Hinweise.](#)

### **Conditions d'utilisation**

L'ETH Library est le fournisseur des revues numérisées. Elle ne détient aucun droit d'auteur sur les revues et n'est pas responsable de leur contenu. En règle générale, les droits sont détenus par les éditeurs ou les détenteurs de droits externes. [Voir Informations légales.](#)

### **Terms of use**

The ETH Library is the provider of the digitised journals. It does not own any copyrights to the journals and is not responsible for their content. The rights usually lie with the publishers or the external rights holders. [See Legal notice.](#)

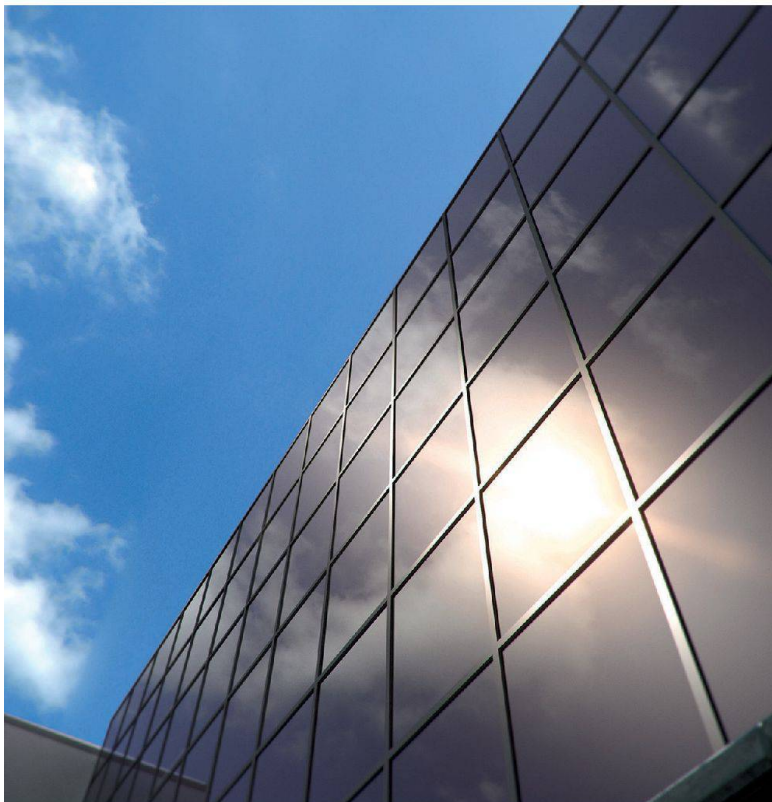
**Download PDF:** 19.11.2024

**ETH-Bibliothek Zürich, E-Periodica, <https://www.e-periodica.ch>**

# Grüne Technologie für jedes Gebäude: mit Schüco ProSol TF<sup>+</sup>

vola

Free-standing. Free-thinking.



VOLA Showroom  
Zürichbergstrasse 80  
CH-8044 Zürich  
Tel: 044/955 18 18  
sales@vola.ch  
www.vola.ch

**Nachhaltige Gebäudehülle mit Schüco ProSol TF<sup>+</sup>.**  
Das bauteilintegrierte Photovoltaikmodul Schüco ProSol TF<sup>+</sup> bietet die zukunftsweisende Lösung für eine solare Fassadenarchitektur. So setzt die intelligente Kombination von Jansen VISS Stahl- oder Schüco Aluminiumfassadenelementen mit dem Fassadenmodul Schüco ProSol TF<sup>+</sup> in puncto Design, Energieeffizienz und Rendite neue Massstäbe. Das Ergebnis überzeugt – eine zeitgemässe Fassade, die sowohl Energie spart als auch Energie gewinnt.

Wir beraten Sie gerne.

**Jansen AG, 9463 Oberriet SG**  
Tel. 071 763 91 11, Fax 071 761 22 70  
verkauf@jansen.com, www.schueco.ch



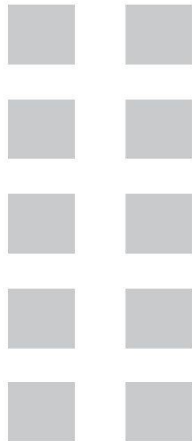
Grüne Technologie  
für den Blauen Planeten  
Saubere Energie aus  
Solar und Fenstern

**JANSEN**  
**SCHÜCO**

**Kreativ.**

**Konstruktiv.**

**Transparent.**



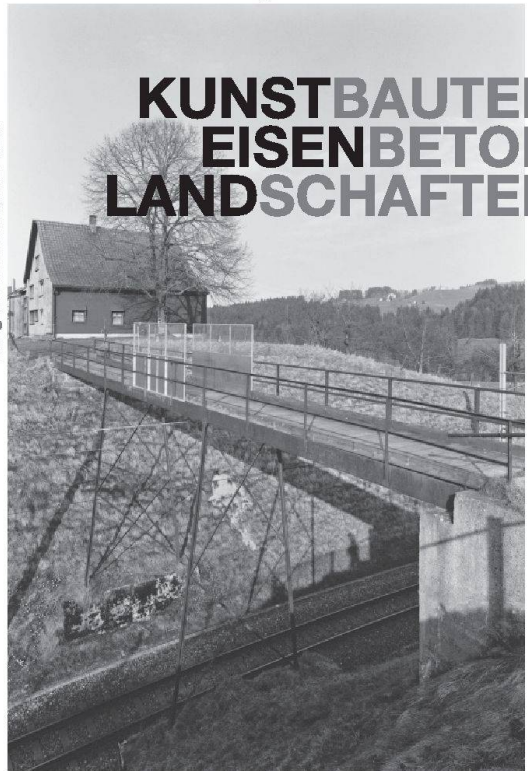
Müller Metallbau AG  
Hauptstrasse 13  
8259 Kaltenbach  
Tel. 052 742 06 66  
Fax 052 742 06 69  
info@mueller-metallbau.ch  
www.mueller-metallbau.ch

**müller**  
Metallbau AG  
8259 Kaltenbach

19. August 2012 bis 20. Oktober 2012

Ein persönliches Inventar von Jürg Conzett  
fotografiert von Martin Linsi

# KUNSTBAUTEN EISENBETON LANDSCHAFTEN



www.kubel.ch

**Kraftwerk Kubel, St.Gallen**  
Wägenwaldstrasse 25  
Do - Sa 12 - 17h, So 10 - 17h

modernisieren  
**bauen**

30.8. - 2.9.2012  
Messe Zürich

Do-So 10-18 | bauen-modernisieren.ch  
Halle 7, Stand A10

## Schmidlin WALL

Die fugenfreie, emaillierte Duschenfläche mit einem leichten Gefälle hin zum Wandablauf von Geberit. Länge und Breite frei wählbar\*.

hygienisch  
& flexibel

**Schmidlin**  
Stahlbadewannen

swissmade 

Wilhelm Schmidlin AG  
6414 Oberarth  
www.schmidlin.ch

\* In Schritten von 1 cm. Min. Grösse 70 x 70 cm, max. Grösse 140 x 100 cm.



# NEUEWERKSTATT

Licht und Leuchten [neuewerkstatt.ch](http://neuewerkstatt.ch)

## HI-MACS® DAS MATERIAL FÜR STARKE ARCHITEKTUR

Ganz gleich, ob es sich um integrierte Gestaltungskonzepte oder ein komplexes Interior-Design handelt: Experimentieren Sie mit HI-MACS®. Der Mineralwerkstoff setzt sich zusammen aus *Acryl, natürlichen Mineralien und Pigmenten* und ermöglicht Architekten und Designern alle Freiheiten in der Gestaltung. HI-MACS® kann mit einfachen Mitteln dreidimensional thermoplastisch verformt werden. Translucent in der Optik, sinnlich in der Wirkung – bestimmte Farben zeigen in Kombination mit Licht eine besondere Transluzenz.



kläusler acrylstein ag

Bruggacherstr. 18 • 8117 Fällanden  
Tel. 044 825 31 79 • Fax 044 825 39 77  
[www.himacs.ch](http://www.himacs.ch) • [info@himacs.ch](mailto:info@himacs.ch)

**HI-MACS®**  
Natural Acrylic Stone®

[www.himacs.ch](http://www.himacs.ch)



**everroll der elastische, robuste Bodenbelag**



**Regupol everroll**

## Sport - & Performanceböden

Vorteile von Regupol everroll

- ✓ trittschalldämmend
- ✓ rutschfest
- ✓ mechanisch stark belastbar



Anwendungsbereiche

- ✓ Sport- und Freizeitanlagen, Fitness, Kraftsport, Physiotherapie
- ✓ Berg- und Talstationen, Skiverleihe, Skihütten, Kunsteisbahnen
- ✓ Messestände, Arbeitsbereiche, Verkaufsflächen

**Burmak AG - Ihr Schweizer Lieferant für everroll Bodenbeläge!**

Aus unserem BEKA-Floor Sortiment:

- Bodenbeläge / Balkonbeläge / Terrassenbeläge

**burmak**

Burmak AG  
Industriestrasse 40 a  
8962 Bergdietikon  
Tel 044/740 09 09  
Fax 044/740 54 20  
[info@burmak.ch](mailto:info@burmak.ch)  
[www.burmak.ch](http://www.burmak.ch)

## Neuerscheinung



## Leitfaden für Experten und die Erstellung von Expertisen

3., aktualisierte und überarbeitete Auflage 2012 (d/f)

Preis CHF 50.–

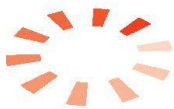
- Strukturiertes Vorgehen
- Aufbau der Expertise
- Hinweise für Experten und Gerichtsexperten

Herausgeber Expertenkommission swissexperts STV

Bestellung: [www.swissexperts.ch](http://www.swissexperts.ch), Telefon: 079 355 80 20

**SWISS  
ENGINEERING**  
[www.swissexperts.ch](http://www.swissexperts.ch)





**SOLVATEC**  
Die Kompetenz für Solarenergie



### Photovoltaik und Design – Das neue Traumpaar

Holen Sie uns als Experten frühzeitig ins Projekt.

- Massgeschneiderte, individuelle und kundenorientierte Lösung.
- Anspruchsvolle Architekturkonzepte aus einer Hand.
- Top-Produkte, die allen ästhetischen Ansprüchen entsprechen.
- Wir sind für Sie der GU. Testen Sie uns.

Solvatec AG, Bordeaux-Strasse 5, 4053 Basel  
Telefon +41 (0)61 690 90 00, [www.solvatec.ch](http://www.solvatec.ch), [info@solvatec.ch](mailto:info@solvatec.ch)



**www.visualisierung.ch**

Wir visualisieren Ihre Projekte:  
Mathys Partner - Technopark Zürich - 044 445 17 55 - [kontakt@visualisierung.ch](mailto:kontakt@visualisierung.ch)



→ **NEUFENSTER IM RENOVATIONSBEREICH**

Fenster mit Sprossen, ohne Glasleisten, Flügel-Watterschenkel etc.

→ **ISOLIERGLAS- UND DOPPELVERGLASUNG**

Mit hohen ästhetisch / architektonischen und denkmalpflegerischen Ansprüchen

→ **SPEZIALFENSTER IN HOLZ UND HOLZ / METALL**

Spezielle Formen, Ausführungen und Systeme

→ **FENSTERSANIERUNG UND RESTAURATION**

Verbesserung der Wärme- und Schalldämmung, des Wetterschutzes, der Sicherheit etc.

**Graf Fenster AG**

Brandgasse 35  
9452 Hinterforst  
+41 71 757 10 20 Tel  
+41 71 757 10 29 Fax  
[info@graffenster.ch](mailto:info@graffenster.ch)  
[www.graffenster.ch](http://www.graffenster.ch)

Renommierte Bank im Grossraum Zürich Nord vergibt

### Architekturauftrag/ Generalunternehmerauftrag

für Neubau/Umbau einer Geschäftseinheit.

Erfahrungen bei Aus-, Neu- und Umbauten von Bankgebäuden sind Voraussetzung.

Interessenten wenden sich samt Referenzen an  
Chiffre KM109998, Kömedia AG, Postfach 1162,  
9001 St. Gallen



**swissFineLine®**

Die rahmenlose Verglasung.

### Transparenz in ihrer schönsten Form

swissFineLine ermöglicht fließende Grenzen  
zwischen Innen und aussen und erzeugt  
Lebensraum voller Licht, Luft und Atmosphäre.



Berger swissFineLine, 3550 Langnau  
Tel. +41 (0)34 409 50 50 [www.swissfineline.ch](http://www.swissfineline.ch)

