

Objektyp: **Advertising**

Zeitschrift: **Tec21**

Band (Jahr): **138 (2012)**

Heft 38: **Strom speichern**

PDF erstellt am: **13.09.2024**

Nutzungsbedingungen

Die ETH-Bibliothek ist Anbieterin der digitalisierten Zeitschriften. Sie besitzt keine Urheberrechte an den Inhalten der Zeitschriften. Die Rechte liegen in der Regel bei den Herausgebern.

Die auf der Plattform e-periodica veröffentlichten Dokumente stehen für nicht-kommerzielle Zwecke in Lehre und Forschung sowie für die private Nutzung frei zur Verfügung. Einzelne Dateien oder Ausdrucke aus diesem Angebot können zusammen mit diesen Nutzungsbedingungen und den korrekten Herkunftsbezeichnungen weitergegeben werden.

Das Veröffentlichen von Bildern in Print- und Online-Publikationen ist nur mit vorheriger Genehmigung der Rechteinhaber erlaubt. Die systematische Speicherung von Teilen des elektronischen Angebots auf anderen Servern bedarf ebenfalls des schriftlichen Einverständnisses der Rechteinhaber.

Haftungsausschluss

Alle Angaben erfolgen ohne Gewähr für Vollständigkeit oder Richtigkeit. Es wird keine Haftung übernommen für Schäden durch die Verwendung von Informationen aus diesem Online-Angebot oder durch das Fehlen von Informationen. Dies gilt auch für Inhalte Dritter, die über dieses Angebot zugänglich sind.



www.ag.ch/stellen

Departement Bau, Verkehr und Umwelt
Abteilung Raumentwicklung

Engagieren Sie sich mit uns für eine nachhaltige Siedlungs- und Wohnbauentwicklung im Kanton, für attraktive Wohnquartiere und zukunftsgerichtete Wohnformen. Auf moderne Führung und ein attraktives Umfeld für unsere Mitarbeitenden legen wir grossen Wert.

Die Sektion Siedlungs- und Freiraumentwicklung bearbeitet Projekte zur Aufwertung von Landschaften, Siedlungen sowie Wohn- und Arbeitsplatzgebieten. Um die Gemeinden bei der Wohnbauentwicklung zu unterstützen, suchen wir Sie als

Projektleiter/in Wohnstandortentwicklung 80-100%

Aufgaben

In dieser Funktion bearbeiten Sie Konzepte und Projekte zur Förderung der Siedlungsqualität mit dem Ziel, die Standortgunst als Wohn-, Wirtschafts- und Freizeitkanton zu sichern. Sie entwickeln und vernetzen eine Gesamtstrategie zur Wohnstandortentwicklung, initiieren und begleiten deren Umsetzung und unterstützen konkrete Entwicklungsprojekte in enger Zusammenarbeit mit den Arealentwicklungen der Abteilung Standortförderung. Darüber hinaus beraten Sie die externen und internen Partner im Bereich von bodensparendem Bauen, Siedlungsentwicklung nach innen sowie Freiraumentwicklung.

Anforderungen

Sie bringen einen Abschluss als Raumplaner/in oder Architekt/in (ETH/FH) mit und weisen Kenntnisse im Städtebau und/oder im Immobilienbereich aus. Sie denken ganzheitlich und vernetzt, überzeugen mit analytischen und konzeptionellen Fähigkeiten und zählen das Leiten von komplexen Projekten zu Ihren Stärken. Darüber hinaus kommunizieren Sie gewandt und überzeugen als initiative, kreative und offene Person. Sie arbeiten gerne selbstständig und finden sich auch in interdisziplinären Teams gut zurecht.

Eintritt nach Vereinbarung.

Interessiert? Susanne Berchtold, Stv. Leiterin Personalmanagement, erwartet gerne Ihre Bewerbungsunterlagen (Departement Bau, Verkehr und Umwelt, Generalsekretariat, Entfelderstrasse 22, 5001 Aarau).

Auskünfte erteilt Ihnen gerne Stephan Felber, Leiter Sektion Siedlungs- und Freiraumentwicklung (062 835 32 94).



Lucerne University of
Applied Sciences and Arts

HOCHSCHULE LUZERN

Technik & Architektur

Die Hochschule Luzern – Technik & Architektur ist die führende Bildungs- und Forschungsinstitution der Zentralschweiz für Architektur, Informatik und Technik. Sie bietet praxisorientierte Bachelor- und Master-Studiengänge sowie Weiterbildungsprogramme an und betreibt anwendungsorientierte Forschung.

Wir suchen zur Ergänzung unseres Dozierendenteams bis spätestens 1. September 2013 eine/einen hauptamtliche/n

Dozentin / Dozent Geotechnik (50 %)

Ihre Aufgaben

- Lehrtätigkeit im Bachelor-Studiengang Bautechnik insbesondere in der Projektierung von Fundationen und Baugruben
- Betreuung von studentischen Labor-, Projekt- und Diplomarbeiten
- Mitarbeit bei Forschungs- und Dienstleistungsprojekten

Ihr Profil

- Hochschulabschluss als Bauingenieur ETH/TU, idealerweise mit Promotion
- Mehrjährige, qualifizierte Berufserfahrung in der Projektierung und/oder Ausführung von Geotechnik-Bauten
- Fundiertes Grundlagenwissen in der Geologie
- Gute Kenntnisse in der Hydraulik

Unser Angebot

Wir bieten Ihnen eine anregende Arbeitsumgebung, ein professionelles Umfeld mit ausgezeichneter Infrastruktur und die Möglichkeit, sich in Ihrem Fachgebiet national und international zu positionieren. Der Arbeitsort befindet sich an attraktiver Lage in Horw/Luzern.

Weitere Informationen erhalten Sie von Herrn Prof. Werner Rinderknecht, Abteilungsleiter Bautechnik, werner.rinderknecht@hslu.ch, T ++41 41 349 34 35 und unter www.hslu.ch/technik-architektur.

Wir freuen uns auf Ihre Onlinebewerbung bis spätestens 28. September 2012 www.hslu.ch/jobs.

FH Zentralschweiz

schneller caminada architekten

Zur Ergänzung unseres Teams suchen wir nach Vereinbarung einen qualifizierten

Hochbautechnikerin Bauleiterin

mit abgeschlossener Lehre als Hochbauzeichner

Sie arbeiten gerne in allen Leistungsphasen mit Schwerpunkt in der Bauleitung und verfügen über ein fundiertes bautechnisches Fachwissen, dann erwartet Sie eine abwechslungsreiche und interessante Tätigkeit, fachlicher Rückhalt, ein kollegiales Team an einem attraktiven Arbeitsplatz.

Wir freuen uns auf Ihre schriftliche Bewerbung mit einer Auswahl Ihrer Referenzprojekte.

Architekten ETH SIA | Via Principale 74 | CH 7014 Trin
T 081 635 15 10 | info@schnellercaminada.ch



Schweizerische Eidgenossenschaft
Confédération suisse
Confederazione Svizzera
Confederaziun svizra

Eidgenössisches Departement für Verteidigung, Bevölkerungsschutz und Sport
VBS
armasuisse

Anmeldeschluss:
30. September 2012

Sie erleichtern uns die Weiterverarbeitung wenn Sie sich unter www.stelle.admin.ch, Ref. 9170 online bewerben.

Weitere interessante Stellenangebote der Bundesverwaltung finden Sie unter www.stelle.admin.ch

armasuisse ist das Kompetenzzentrum des Bundes für die Beschaffung von technologisch komplexen Systemen und Materialien, sicherheitsrelevante Technologien und Qualitätsmanagement, die Immobilien VBS sowie die räumlichen Referenzdaten der Schweiz. Kompetent und kundenorientiert erarbeiten rund 1'000 Mitarbeitende in der ganzen Schweiz massgeschneiderte Lösungen für militärische und zivile Kunden. armasuisse Immobilien ist das Immobilienkompetenzzentrum des VBS und bietet nachhaltige Gesamtlösungen über den Lebensweg aus einer Hand an. Als Eigentümervertreter ist armasuisse Immobilien für das Management eines breit gefächerten Portfolios von rund 24'000 Objekten zuständig.

Projektleiter/in Bauherr 80–100%

Als Projektleiter/in Bauherr sind Sie im operativen Baumanagement für die Umsetzung von Bauprojekten von der Vorstudie bis zur Realisierung inklusive Übergaben an die operativen Mieter (Benützerorganisationen) verantwortlich. Sie vertreten die Interessen des Bauherrn bei Neu-, Um- und Rückbauprojekten und tragen die Ergebnisverantwortung bezüglich Kosten, Termin und Qualität inklusive der erforderlichen Dokumentationen.

Die Ausübung dieser anspruchsvollen Tätigkeit erfordert eine höhere Ausbildung im Bauwesen (dipl. Architekt/in ETH/FH oder vergleichbare Berufsbildung). Zusätzlich haben Sie eine Weiterbildung im Bereich Betriebswirtschaft erfolgreich absolviert und bereits Erfahrung als Projektleiter/in gesammelt. Sie haben Freude am Umgang mit Menschen, verfügen über vernetztes, wirtschaftliches Denken und bringen kaufmännisches Flair mit. Gute Informatikkenntnisse (MS-Office, SAP) sowie gute Französischkenntnisse runden Ihr Profil ab. Ihr Idealalter liegt zwischen 30 und 45 Jahren. Die Stelle ist vorerst bis Ende 2015 befristet.

Fachliche Auskunft erteilt Ihnen gerne, Herr Ronald Wüthrich, Leiter Fachbereich Baumanagement Bern, Tel. 031 323 17 70

blumergaignat ag

Bauherren-Management
Integrale Spitalbau-Beratung
Architekturbüro

Wir sind ein dynamisches, gut auf dem Markt etabliertes Unternehmen mit vielseitigen und interessanten Aufgaben in wegweisenden Projekten. Die Kernkompetenz liegt im Spital-, Alters- und Pflegezentrumbereich und in weiteren Bauaufgaben. Wir arbeiten auf der Seite der Besteller und vertreten private und öffentliche Bauherren in allen Phasen der Projektentwicklung, Planung und Realisation. Wir bauen die Standorte in Teufen AR und Küsnacht ZH weiter aus und bieten für Ihre Entwicklung interessante Perspektiven. Zur Verstärkung des motivierten Teams suchen wir einen

BAUHERRENVERTRETER / PROJEKTLER INGENIEUR / ARCHITEKT / MEDIZINALPLANER (W/M)

Sie sind für folgende Aufgaben zuständig

- Beratung und Unterstützung der Bauherren in allen Projektphasen von der strategischen Planung bis zur Inbetriebnahme
- Erarbeitung von Konzeptvarianten, Testplanungen und Machbarkeitsstudien
- Erarbeitung von Betriebskonzepten, Projektdefinitionen und Durchführung von Planer- sowie GU/TU-Wettbewerben
- Fach-, kosten- und termingerechte Steuerung der anspruchsvollen Bauprojekte im Interesse der Bauherren und Auftraggeber
- Koordination und Absprachen mit Behörden, Investoren, Unternehmern, Planern, Nutzern, Betreibern und Handwerkern

Anforderungen

Wir wenden uns an Persönlichkeiten mit einer fundierten Ausbildung im Bauwesen oder Erfahrung als Betriebsplaner oder Betriebsingenieur (ETH/FH). Sie sind stilsicher in der deutschen Sprache, stark in der Kommunikation und haben Freude am Umgang mit Menschen. Sie bringen Erfahrung in anspruchsvollem Projektmanagement mit und Sie verfügen mit Vorteil über Erfahrungen aus dem Gesundheitswesen. Die gängigen MS-Office-Programme beherrschen Sie (MS Project, CAD und Messerli sind wünschenswert). Ihre unternehmerische Denkweise, Ihr Verhandlungsgeschick und Ihre natürliche Überzeugungskraft erleichtern Ihnen die Ausübung dieser abwechslungsreichen Aufgabe. Idealalter: 30–45 Jahre.

Wir freuen uns, Sie kennenzulernen.

Kontakt

P.M.S. Personalberatung Martin Schönenberger AG
Oberer Graben 22
Postfach 1645
9001 St. Gallen

Ursy Müller, 071 227 24 42
ursula.mueller@pms-personal.ch

Marcel Wüthrich, 071 227 24 49
marcel.wuethrich@pms-personal.ch

RENGGLI

HOLZBAU WEISE



Zur Verstärkung unseres Architektenteams suchen wir eine

ARCHITEKTIN (M/W)

Mit hoher Fachkompetenz, kreativen Ideen und methodischem Vorgehen erarbeiten und leiten Sie verschiedene Projekte. Als Architektin FH oder ETH haben Sie Erfahrung im Entwurf und in der Ausführung von Einfamilienhäusern sowie in der Projektleitung. Sie sind eine unternehmerisch denkende Persönlichkeit und können Projekte von Anfang an analytisch beurteilen und führen. Sie sind eine selbstständige Macherin und begleiten anspruchsvolle Bauherrschaften begeistert und zielorientiert durch den Bauprozess. Wir bieten Ihnen eine breit gefächerte Tätigkeit in einem fortschrittlichen, familiären Unternehmen und eine verantwortungsvolle Arbeit in wechselnden Projektteams. Sind Sie interessiert? Bitte senden Sie Ihre Bewerbungsunterlagen an Frau Andrea Renggli, Leiterin Personalwesen (andrea.renggli@renggli-haus.ch). Wir freuen uns Sie kennenzulernen!

Die Renggli AG ist Spezialistin für den energieeffizienten Holzbau. Als Generalunternehmer und Holzbaupartner realisieren wir Bauvorhaben vom Einfamilienhaus bis zu mehrgeschossigen Wohn- und Geschäftsgebäuden in moderner Architektur.

RENGGLI AG
St. Georgstrasse 2
CH-6210 Sursee
www.renggli-haus.ch

Lucerne University of
Applied Sciences and Arts

HOCHSCHULE LUZERN

Technik & Architektur

Die Hochschule Luzern – Technik & Architektur ist die führende Bildungs- und Forschungsinstitution der Zentralschweiz für Architektur, Informatik und Technik. Sie bietet praxisorientierte Bachelor- und Master-Studiengänge sowie Weiterbildungsprogramme an und betreibt anwendungsorientierte Forschung.

Zur Verstärkung des Dozierendenteams suchen wir bis spätestens 1. September 2013 eine/einen hauptamtliche/n

Dozentin / Dozent Betonbau und Tragsysteme (50-70 %)

Ihre Aufgaben

- Lehrtätigkeit im Bachelor-Studiengang Bautechnik in den Bereichen Betonbau und Tragwerkslehre
- Betreuung von studentischen Projekt- und Diplomarbeiten
- Möglichkeit bei Akquisition, Leitung und Durchführung von Forschungsprojekten mitzuwirken
- Erfahrungen sammeln in der Betreuung von Masterstudierenden

Ihr Profil

- Dipl. Bauingenieur/in ETH oder äquivalente Ausbildung, Idealerweise mit Promotion
- Mehrjährige Berufserfahrung in der Projektierung und/oder Projektleitung von bedeutenden Bauwerken im konstruktiven Ingenieurbau
- Erfahrung in der Akquisition und Umsetzung von Forschungsprojekten (Betonbau, Verbundbau, Mauerwerk oder Baudynamik)

Unser Angebot

Wir bieten Ihnen eine anregende Arbeitsumgebung, ein professionelles Umfeld mit ausgezeichneter Infrastruktur.

Weitere Informationen erhalten Sie von Herrn Prof. Werner Rinderknecht, Abteilungsleiter Bautechnik, werner.rinderknecht@hslu.ch, T ++41 41 349 34 35 und unter www.hslu.ch/technik-architektur.

Wir freuen uns auf Ihre Onlinebewerbung bis spätestens 28. September 2012 www.hslu.ch/jobs.

FH Zentralschweiz

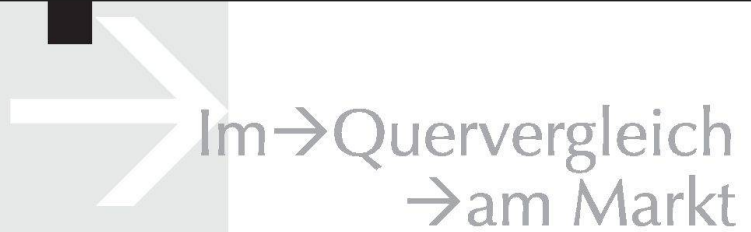
durable sucht ab Dezember 2012

BauphysikerIn oder UmweltingenieurIn 40 – 60 %

durable ist ein junges Unternehmen tätig in der Planung und Beratung nachhaltiger Konzepte von Gebäuden, Arealen und Quartieren. Wir bieten spannende und sehr vielseitige Projekte und ein angenehmes Arbeitsumfeld. Aufgabe ist die Leitung und Mitarbeit an Projekten (Produktentwicklung, Materialexpertisen, Konzepte zur Energie- und Ressourceneffizienz). Interessenten senden ein kurzes Dossier (PDF) an info@studiodurable.ch oder melden sich unter 043 818 48 24. durable Planung und Beratung GmbH | Badenerstrasse 123-A CH-8004 Zürich | +41 43 818 4824 | www.studiodurable.ch

Wir suchen zur Verstärkung unseres Teams per 1. Januar 2013

Raum- oder Verkehrsplaner/in
Umweltingenieur/in oder Umweltnaturwissenschaftler/in
Nähere Angaben finden Sie unter www.infraconsult.ch
IC Infraconsult AG, Eigerstrasse 60, 3007 Bern



Entwurfsarchitekt (m/w) als zukünftiges Mitglied der GL

Intelligente Gesamtkonzepte, hohe Architekturqualität, Integration in die städtebaulichen Gegebenheiten. Hier können Sie die Vision des Bauherrn mit Ihren innovativen Architekturlösungen vereinen.

Unsere Auftraggeberin gehört zweifelsohne zu den spannendsten und erfolgreichsten Architekturunternehmen im Grossraum Zürich. Investoren, private wie auch öffentliche Auftraggeber setzen auf die interdisziplinären Kompetenzen, schätzen die enge Zusammenarbeit und «das Verstanden werden». Das Resultat ist ein beispielhafter Leistungsausweis im gesamten Spektrum von Machbarkeitsstudien, Projektentwicklungen und Wettbewerben, bis hin zur Planung und Realisierung. Aber auch gegen Innen überzeugt das moderne und unabhängige Büro mit klarer Strategie und Weitsicht. In Zuge einer langfristigen Nachfolgeplanung wird das künftige Führungsteam mit Ihnen als

Entwurfsarchitekt (m/w) und zukünftiges Mitglied der GL

weiter verstärkt. In dieser ausbaufähigen Funktion sind Sie zuständig für die Entwicklung, Leitung und Umsetzung von anspruchsvollen Entwürfen und Wettbewerben. Dank Ihren nachweislichen Wettbewerbserfolgen, Ihrem funktionalen Denken und, vor allem auch dank Ihrem Einfühlungsvermögen verstehen Sie es, die Projekte mit den Bedürfnissen der Bauherrschaft, der Funktionalität und der

Umwelt in Einklang zu bringen. Dazu stehen Sie in engem Kontakt mit Auftraggeber, Behörden und internen Kollegen. Sie sind der kreative Denker, Berater und Sparringspartner und überzeugen punkto Architektur, Wirtschaftlichkeit und Nachhaltigkeit.

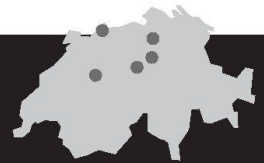
Als leidenschaftlicher Architekt FH/ETH wollen Sie die Verantwortung gegenüber Auftraggeber und Umwelt wahrnehmen. Sie schätzen eine Unternehmenskultur mit flacher Hierarchie, die den demokratischen Dialog fördert. Ebenso möchten Sie sich weiterentwickeln können; fachlich – in nicht alltäglichen Projekten, persönlich – in einem interdisziplinären Team und nicht zuletzt unternehmerisch – in der Führung und als Mitinhaber eines namhaften Unternehmens.

Sind Sie interessiert mehr über diese vielversprechenden Perspektiven zu erfahren? Dann freuen wir uns auf Ihre Kontaktaufnahme.

Kontakt: Tobias Lienert
Markus Theiler

Jörg Lienert AG
Limmatquai 78, Postfach
CH-8022 Zürich
Telefon 043 499 40 00
zuerich@joerg-lienert.ch

JÖRG LIENERT
SELEKTION VON FACH-
UND FÜHRUNGSKRÄFTEN



Gemeinde Kriens

Die Gemeinde Kriens ist eine moderne Unternehmung mit gegen 500 Mitarbeiterinnen und Mitarbeitern in der Verwaltung, den Betagtenzentren und den Aussenstellen.

Das Baudepartement der Gemeinde Kriens, Abteilung Liegenschaften/Bau, sucht per 1. Januar 2013 oder nach Vereinbarung eine versierte Persönlichkeit als

Architekt FH/Bauleiter als Projektleiter 100% (m/w)

Ihre Aufgaben

- selbstständige Projektleitung von Hochbauprojekten
- Zusammenarbeit mit externen Planungsbüros in allen Projektphasen
- Ober-/Bauleitung und Koordination beim allgemeinen Gebäudeunterhalt
- fach-, kosten- und termingerechte Steuerung der Bauprojekte
- Unterstützung und Stellvertretung des Abteilungsleiters
- Erstellen und Mithilfe von Entscheidungsgrundlagen und Anträgen zuhanden des Gemeinderates und des Einwohnerrates

Wir erwarten

- fundierte Ausbildung im Bauwesen vorzugsweise Architekt/in FH und/oder Bauleiter/in
- ausgewiesene Berufserfahrung in der Projekt- und Bauleitung
- dienstleistungsorientierte, strukturierte, selbstständige und belastbare Persönlichkeit
- gute kommunikative Fähigkeiten

Es erwarten Sie eine vielseitige, interessante Tätigkeit mit hoher Eigenverantwortung und Gestaltungsspielraum, fortschrittliche Weiterbildungsmöglichkeiten und ein motiviertes Team.

Sind Sie interessiert? Gerne erwarten wir Ihre vollständigen Bewerbungsunterlagen an: Gemeinde Kriens, Priska Helfenstein, Personalfachfrau, Postfach 1247, Schachenstrasse 13, 6011 Kriens, oder E-Mail: priska.helfenstein@kriens.ch.

Nähere Auskünfte erteilt Ihnen gerne Stephan Buser, Abteilungsleiter Liegenschaften/Bau, Tel. 041 329 64 40, stephan.buser@kriens.ch

HERZOG & DE MEURON

Wir sind ein international tätiges Architekturbüro mit Sitz in Basel.
Zum 1. Januar 2013 (oder früher) suchen wir eine/n erfahrene/n

Projektleiter/in

für das Kinderspital in Zürich, für das wir vor kurzem den Wettbewerb gewinnen konnten.

Ihr Profil:

- Diplom oder Master in Architektur (Fachhochschule oder Universität)
- Mindestens zehn Jahre Berufserfahrung in allen Phasen bis zur Fertigstellung, idealerweise auch in der Schweiz
- Nachgewiesene Projektmanagement Erfahrung im Rahmen grosser Projekte
- Geschick im Umgang mit Menschen (interne Teams, Planer, Behörden, Auftraggeber)
- Gute Englischkenntnisse für die interne Kommunikation

Diese Stelle passt zu Ihnen, wenn Sie Ihre umfangreichen Erfahrungen in ein komplexes Projekt einbringen möchten und es Sie herausfordert, Architektur mit höchstem Anspruch und ein Bauvorhaben von hoher sozialer Relevanz zu verwirklichen. Als praxisorientierte, kommunikative und belastbare Persönlichkeit schätzen Sie die Lebendigkeit eines herausfordernden Umfeldes.

Wir erwarten, dass Sie den Blick fürs Ganze bewahren, exakt und vorausschauend arbeiten, dabei flexibel bleiben und die Dinge initiativ in die Hand nehmen.

Wir freuen uns auf Ihre Bewerbung mit vollständigen Unterlagen, d.h. mit Anschreiben, Lebenslauf, Portfolio, Zeugnissen und unter Angabe einer Gehaltsvorstellung sowie der Referenznummer P12-2. Für Online-Bewerbungen nutzen Sie bitte unser Bewerbungsformular (www.herzogdemeuron.com/index/practice/jobs/current/projektleiterin_120803.html) und für Bewerbungen in Papierform unsere Postadresse.

Herzog & de Meuron
Recruiting / P12-2
Rheinschanze 6
4056 Basel
Schweiz



www.gr.ch/stellen

GRAUBÜNDEN

Auf den rund 1500 km Kantonsstrassen gibt es im Mittel pro Kilometer eine Brücke. Die vielen Kunstbauten zu erhalten und nach Ablauf der Nutzungsdauer jedes Jahr zwischen 15 und 20 neu zu projektieren und zu bauen, stellt eine herausfordernde und faszinierende Aufgabe dar. Dafür zuständig ist der/die Chef/-in Kunstbauten und Geotechnik des Tiefbauamtes.

Bauingenieur/-in ETH als Chef/-in Kunstbauten und Geotechnik

Tiefbauamt, Personaldienst
Grabenstrasse 30
7000 Chur

Ihr Aufgabengebiet: Als Chef/-in der Abteilung Kunstbauten und Geotechnik sind Sie verantwortlich für die Projektierung und Erhaltung der Kunstbauten (Brücken, Galerien, Tunneln etc.) sowie für das Strassenbaulabor. Sie geben die Grundlagen für die Projektierung, Überwachung und Erhaltung der Bauwerke vor. Zudem prägen Sie den Entwurf der Projekte, überwachen bei wichtigen Vorhaben die Realisierung und nehmen fachtechnische Beurteilungen vor. Die vielfältigen und anforderungsreichen Aufgaben der Abteilung bewältigen Sie zusammen mit den Bereichsleitenden und mehr als 20 Mitarbeitenden.

Ihr Profil: Sie verfügen über ein abgeschlossenes Studium als Bauingenieur/-in ETH mit einer mehrjährigen Erfahrung in der Projektierung und Ausführung im konstruktiven Ingenieurbau sowie im Projektmanagement. Als initiative Persönlichkeit weisen Sie eine hohe Fachkompetenz auf und bringen Führungserfahrung mit. Gesamtheitliches Denken, Entscheidungs- und Durchsetzungsvermögen sowie Teamfähigkeit gehören zu Ihren Stärken.

Arbeitsumfang: 100%
Arbeitsbeginn: Nach Vereinbarung
Arbeitsort: Chur
Anmeldefrist: 12. Oktober 2012
Kontaktperson: Heinrich Figi, Telefon 081 257 38 18, heinrich.figi@tba.gr.ch

Wir freuen uns auf Ihre vollständigen Bewerbungsunterlagen.

 **SBB CFF FFS**



Zur Ergänzung unseres Teams in Zürich suchen wir zum nächstmöglichen Termin eine/n:

Projektleiter/in Bauingenieurbau

Ihre Aufgaben

Wir leiten spannende und anspruchsvolle Projekte der Bahn während der Projektierung und der Bauausführung. Wir beauftragen und führen Planungsbüros, Bauunternehmungen und arbeiten mit internen und externen Spezialisten sowie den Behörden zusammen. Die Sicherheit bei Bauarbeiten unter Bahnbetrieb ist ein wichtiger Aspekt unserer Tätigkeit. Wir sind Bauherrenvertreter und nehmen die Oberbauleitung wahr.

Sie bringen mit

Wir suchen Bauingenieure mit mehrjähriger Berufserfahrung. Mit Ihrer Selbstständigkeit, Eigeninitiative und Teamfähigkeit werden Sie sich schnell einarbeiten und Ihre Kompetenz im Bahnbau und im Projektmanagement aufbauen.

Weitere Informationen finden Sie online unter sbb.ch, jobs.ch oder jobwinner.ch mit der Referenznummer 13233.

Gemeinsam täglich eine Meisterleistung.

Wir sind ein Ingenieur- und Beratungsunternehmen mit 500 Mitarbeitenden in 30 Niederlassungen in der Schweiz und Europa. Für unsere Kunden entwickeln wir wirtschaftliche Lösungen, die zur Verbesserung der Lebens- und Umweltqualität führen.

Wir bieten folgende freie Stelle an:

TEAMLEITER/IN SIEDLUNGSWASSERWIRTSCHAFT / FLUSS- UND WASSERBAU 80 – 100 % FÜR UNSERE NIEDERLASSUNG IN BASEL

Mehr erfahren Sie unter www.csd.ch. Wir freuen uns auf Ihre Unterlagen an jobs@csd.ch oder

CSD MANAGEMENT SA
Human Resources
Chantemerle 37 | Granges-Paccot
Case postale 384 | 1701 Fribourg

CSDINGENIEURE+

VON GRUND AUF DURCHDACHT

www.csd.ch

KNELLWOLF

■ Erfolgsmanagement für **PLANUNG BAU IMMOBILIEN**

Unsere Auftraggeberin ist eines der grössten und renommiertesten Architekturbüros im **Raum Bern**. Es beschäftigt derzeit ca. 60 Mitarbeitende in den Fachbereichen Entwicklung/Entwurf, Generalplanermamente, Ausführungsplanung sowie Realisierung/Bauleitung, und bearbeitet komplexe Hochbauprojekte in der gesamten Schweiz. Das Unternehmen zeichnet sich durch qualitativ hochwertige Architektur und enge Zusammenarbeit mit der Bauherrschaft aus.

Aufgrund der stetigen guten Auftragslage des Büros suchen wir eine/n vielseitigen und erfahrene/n

Architekt als Projektleiter m/w

Was Sie erwarten dürfen. Sie leiten je nach Projektgrösse eines oder mehrere Projekte gemeinsam mit Ihrem Team an erfahrenen Spezialisten. Als einer von 8 Projektleitern des Unternehmens übernehmen Sie das gesamte Projektmanagement komplexer Neubau-, Umbau- oder Sanierungsvorhaben in allen relevanten Fachbereichen.

Knellwolf + Partner AG

Tödistrasse 51 | 8002 Zürich | T 044 311 41 60 | F 044 311 41 69
claudia.willi@knellwolf.com | www.knellwolf.com

Sie unterstützen die gestalterische Leitung nach der Entwurfsphase und begleiten diese bis und mit Bauleitung. Mit grosser Eigenverantwortung sind Sie während den einzelnen Projektphasen die verantwortliche Ansprechperson für alle externen Partner wie Bauherren, Behörden und ausführende Firmen und begleiten und kontrollieren den/die Ihnen zur Seite gestellten Bauleiter im Projekt.

Was wir uns von Ihnen wünschen. Sie sind Architekt/in ETH/FH mit mehrjähriger Berufserfahrung in der Schweiz und hervorragender Qualifikation in allen relevanten Bereichen des Planungsprozesses. Auch Erfahrung in Generalplanungsmandaten zählen Sie zu Ihrem Portfolio, insbesondere in der Leitung interdisziplinärer Planerteams sowie in Baumanagementaufgaben wie Termin- und Kostenplanung. Sie sind es gewohnt, klare Konzepte gestalterisch hochwertig, verständlich und professionell umzusetzen. Sie haben ein Sensorium für architektonische Gestaltung, sind führungsstark und ein/e verantwortungsbewusster/ Teamplayer/in.

Sind Sie interessiert, mehr darüber zu erfahren? Dann senden Sie Frau Claudia Willi Ihre Bewerbungsunterlagen oder rufen Sie uns für weitere Informationen an. Wir garantieren Ihnen absolute Diskretion und freuen uns, Sie kennen zu lernen.

Lüscher Bucher Theiler Architekten

Für anspruchsvolle Bauprojekte suchen wir in unser Team

Architekt/in als Projektleiter/in

Sie sind verantwortlich für die Leitung eines Projektteams, die Projektierung, Detailentwicklung, Ausführungsplanung, Fachplanerkoordination, Qualitäts- und Terminkontrolle.

Sie verfügen über mehrere Jahre Berufserfahrung in der Schweiz in Projektleitung. Sie sind vertraut im Umgang mit Ämtern, Auftraggebern und Fachplanern. Entwurf und Gestaltung bis ins Detail ist Ihnen ein Anliegen.

Wir arbeiten teamorientiert und bieten zeitgemässe Arbeitsbedingungen.

Interessiert? Wir freuen uns auf Ihre Bewerbung.

Senden Sie Ihre Bewerbungsunterlagen bitte an:
Lüscher Bucher Theiler Architekten gmbh
Töpferstrasse 5, 6004 Luzern, Tel 041 417 02 30
zhd. Roman Lüscher, roman.luescher@LBTA.ch

laterza graf | baupartner

planung
management
realisierung

Als junges und dynamisches Baumanagementteam bearbeiten wir anspruchsvolle Projekte von Umbauten bis zu grossen Überbauungen.

Für die Realisierung komplexer, öffentlicher und privater Projekte suchen wir per sofort oder nach Vereinbarung initiativfreudige, selbständige, und führungsstarke Persönlichkeiten als

BauleiterIn,
KostenplanerIn
und
ProjektleiterIn

Für unser Team in Zürich engagieren Sie sich als Baupartner mit fundierter Bauerfahrung und Grundverständnis für alle Phasen eines Bauprojektes. Sie beraten und steuern in enger Begleitung Architekten- und Planerteam bereits in frühen Phasen von Machbarkeitsfragen, sowie in Planungs-, Ausführungs- und Detailentwicklung als Partner. Sie sind bereit durch eine sehr enge, symbiotische Teamarbeit, eine hohe Qualität der Arbeiten und die Durchgängigkeit des Leitgedankens von den Planungsphasen bis zur Inbetriebnahme zusammen mit unserem Team zu garantieren.

Sie sind bestrebt, die Aufgaben des Baumanagements wie das Erstellen von Kostenvoranschlägen, Ausschreibungen und örtliche Bauleitung mit Verantwortungsbereitschaft und Zuverlässigkeit zu übernehmen.

Wir freuen uns auf Ihre Bewerbung.

Laterza Graf
Baupartner GmbH

Beckenhofstrasse 20
CH-8006 Zürich
gianpiero.laterza
@laterzagraf.ch



Stadt Zürich
Wasserversorgung

Die Wasserversorgung Zürich beliefert die Stadt und zahlreiche Gemeinden rund um die Uhr mit frischem, sauberem Trinkwasser. Diese Aufgabe im Dienste der Öffentlichkeit erfüllen wir mit rund 280 engagierten Mitarbeitenden.

Zur Ergänzung des Teams Bauprojekte suchen wir nach Vereinbarung eine initiative Persönlichkeit als

Projektleiter/in Bauprojekte

Die Abteilung Bauprojekte ist verantwortlich für die ihr übertragenen Bauten und Anlagen sowie für den baulichen Unterhalt in den Werken. Alle Bauten und Anlagen müssen nach technisch und betriebswirtschaftlich optimalen Aspekten geplant, projektiert und ausgeführt werden.

Wir erwarten

- Eine Ausbildung als Bauzeichner/in mit Projektleiter/in Erfahrung oder Bauleiter/in
- Mehrjährige Berufserfahrung im Hochbau
- CAD-Kenntnisse, vorzugsweise mit Microstation
- Gute mündliche und schriftliche Berichterstattung
- Effizientes und zielorientiertes Arbeiten im Team sowie ein sicheres Auftreten
- Organisationstalent und Durchsetzungsvermögen

Wir bieten Ihnen ein vielseitiges Aufgabengebiet in einem öffentlichen Versorgungsunternehmen. Bei Eignung bietet diese Stelle die Möglichkeit, die Stellvertretung der Abteilungsleitung zu übernehmen. Ebenso geniessen Sie fortschrittliche Anstellungs- und Arbeitsbedingungen.

Fühlen Sie sich angesprochen? Wir freuen uns auf Ihre vollständige Online-Bewerbung mit Foto.

www.stadt-zuerich.ch/wasserversorgung

Departement der Industriellen Betriebe



ANDREAS AKERET
BAUMANAGEMENT

Als etabliertes Baumanagementbüro mit 15-20 Mitarbeitern arbeiten wir an anspruchsvollen Bauprojekten unterschiedlichster Art. Gemeinsam mit unseren Auftraggebern suchen wir nach optimalen, massgeschneiderten Lösungen deren Bauwerke in der gewünschten Qualität, termingerecht und ohne Kostenüberschreitungen zu realisieren.

Nach Vereinbarung suchen wir jeweils eine/n erfahrene/n und motivierte/n

PROJEKTLER/IN BAUMANAGEMENT UND BAULEITER/IN

- In Zusammenarbeit mit Bauherren, Architekten, Planern, Behörden und Unternehmern realisieren Sie mittlere und grosse Bauprojekte im Espace Mittelland. Sie arbeiten ziel- und lösungsorientiert von der Submission über die Auftragsabwicklung bis zur Garantierledigung.
- Sie verfügen über ein Studium als Architekt FH oder eine Ausbildung zum Bauleiter mit Erfahrung in der Ausführung von komplexen Bauprojekten und haben idealerweise Kenntnisse im Bauprojektmanagement.
- Hohe Kundenorientierung und Sozialkompetenz, unternehmerisches Denken und Durchsetzungsvermögen sowie Ihre Erfahrung sind die Grundsteine, die Sie befähigen, Ihre Aufgaben erfolgreich und nachhaltig zu realisieren.
- Wir bieten Ihnen spannende Aufgaben in einem professionellen Arbeitsumfeld in unseren hellen Büroräumlichkeiten zwischen Aarestrand und Bundeshaus.

Haben wir Ihr Interesse geweckt?

Herr Andreas Akeret, Tel. 031 331 01 31, beantwortet gerne Ihre Fragen.

Ihre vollständige Bewerbung inkl. Foto, Lebenslauf und Zeugniskopien senden Sie bitte per Post oder E-Mail an:

ANDREAS AKERET BAUMANAGEMENT GMBH
Herr Andreas Akeret
Sandrainstrasse 3
Postfach 27
3000 Bern 13
andreas.akeret@aabaumanagement.ch

TEC21 TRACÉS archi

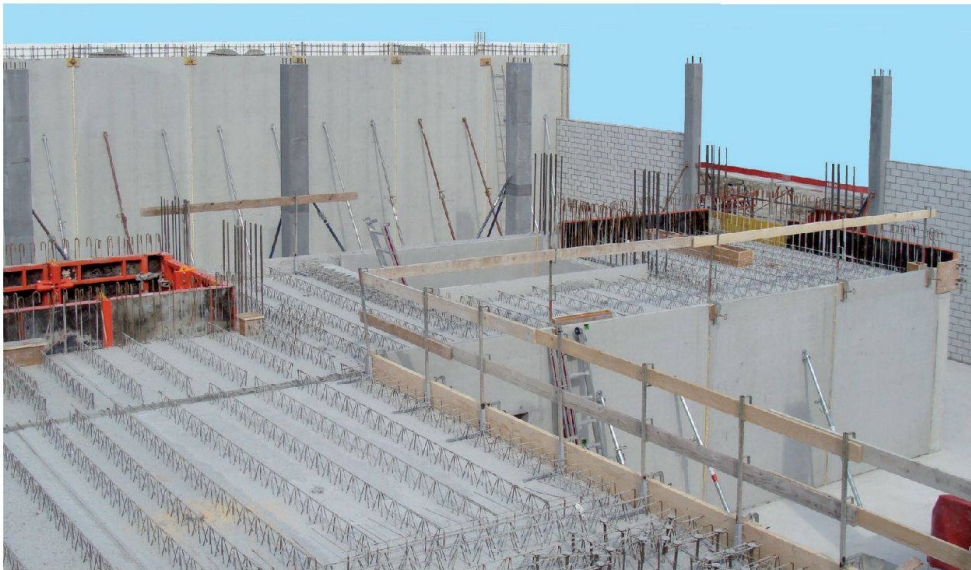
planen & bauen | planifier & batir | pianificare & costruire

drei Sprachen – trois langues – tre lingue

drei Regionen – trois régions – tre regioni

drei Kulturen – trois cultures – tre culture

espa  zium
www.espazium.ch



Vorteile vorgefertigter Elemente:

- individuelle Planung
- exakte, projektbezogene Produktion
- hochwertiger, umweltfreundlicher Baustoff
- maximale Lebensdauer der Gebäude
- modernste, präzise Fertigungstechniken
- bei allen Objekten einsetzbar
- termingerechte Lieferung
- Thermowand-Elemente mit werkseitig integrierter Wärmedämmung
- Deckenelemente garantieren einen raschen Baufortschritt
- **Fertigung und Anwendung nach gültiger Zulassung SySpro®PART-thermo**



Egon Elsässer Bauindustrie GmbH & Co. KG
D- 78187 Geisingen · Tel. +49 (0)7704-805-0
info@elsaesser-beton.ch · www.elsaesser-beton.ch

ADRESSE DER REDAKTION

TEC21 – Schweizerische Bauzeitung
Staffelstrasse 12, Postfach 1267, CH-8021 Zürich
Telefon 044 288 90 60, Fax 044 288 90 70
E-Mail tec21@tec21.ch, www.espazium.ch/tec21
www.baugedaechtnis.ethz.ch

REDAKTION

Judit Solt (js), Chefredaktorin
Nathalie Cajacob (nc), Redaktionsassistentin
Claudia Carle (cc), Umwelt/Energie
Tina Cieslik (tc), Architektur/Innenarchitektur
Daniela Dietsche (dd), Ingenieurwesen/Verkehr
Alexander Felix (af), Architektur/Wettbewerb
Rahel Hartmann Schweizer (rhs), Architektur/Stadtbau
Dietmar Knopf (dk), Volontär
Margrit Mühlebach, Büroangestellte
Clementine van Rooden (cwr), Ingenieurwesen
Aldo Rota (ar), Bautechnik/Werkstoffe
Anna-Lena Walther (alw), Layout (Stämpfli Publikationen AG)
Ruedi Weidmann (rw), Baugeschichte/Stadtentwicklung
Andrea Wiegmann (aw), Architektur

TEC21 ONLINE

www.espazium.ch

KORRESPONDENTEN

Charles von Büren, Bau/Holz, bureau.cvb@bluewin.ch
Lukas Denzler, Umwelt/nat. Ressourcen
Danielle Fischer, Architektur und Entwicklungszusammenarbeit,
danielle.fischer@zanzuri.ch
Hansjörg Gädient, Architektur/Landschaftsarchitektur,
hj.gaedient@bluewin.ch
Lilian Pfaff, Architektur/USA, lpfaff@gmx.net
Markus Schmid, Ingenieurwesen, mactec21@gmail.com

REDAKTION SIA-SEITEN

Sonja Lüthi (sl), Generalsekretariat, Selnastrasse 16,
Postfach, 8027 Zürich, Tel. 044 283 15 67, Fax 044 283 15 16,
E-Mail sonja.luehti@sia.ch

Normen Tel. 061 467 85 74, Fax 061 467 85 76

HERAUSGEBERIN

Verlags-AG der akademischen technischen Vereine /
SEATU Société des éditions des associations techniques
universitaires
Staffelstrasse 12, CH-8045 Zürich
Telefon 044 380 21 55, Fax 044 380 21 57
Walter Joos, Präsident
Katharina Schober, Verlagsleitung
E-Mail k.schober@seatu.ch
Hedi Knöpfel, Assistenz
E-Mail h.knoepfel@seatu.ch

Erscheint wöchentlich, 40 Ausgaben pro Jahr
ISSN-Nr. 1424-800X
138. Jahrgang, Auflage. 11241 (WEMF-beglaubigt)

Nachdruck von Bild und Text, auch auszugsweise, nur mit
schriftlicher Genehmigung der Redaktion und mit genauer
Quellenangabe. Für unverlangt eingesandte Beiträge haftet
die Redaktion nicht.

ABONNEMENTSPREISE

www.espazium.ch

ABONNEMENTS

SIA-Mitglieder
SIA, Zürich
Telefon 044 283 15 15, Fax 044 283 15 16
E-Mail mutationen@sia.ch
Nicht-SIA-Mitglieder
Stämpfli Publikationen AG, Bern
Telefon 031 300 62 53, Fax 031 300 63 90
E-Mail abonnemente@staempfli.com

EINZELBESTELLUNGEN

Stämpfli Publikationen AG, Bern, Telefon 031 300 62 53
abonnemente@staempfli.com, Fr. 12.– | Euro 8.– (ohne Porto)

INSERTATE

Koedia AG, Postfach, CH-9001 St. Gallen
Telefon 071 226 92 92, Fax 071 226 92 93
E-Mail info@koedia.ch, www.koedia.ch

DRUCK

Stämpfli Publikationen AG, Bern

BEIRAT

Anna Ciani, Zürich, Bauingenieurwesen
Heinrich Figi, Chur, Bauingenieurwesen
Markus Friedli, Frauenfeld, Architektur
Kurt Hildebrand, Horw, Gebäudetechnik
Markus Hubbuch, Zürich, Energie
Roland Hurlimann, Zürich, Baurecht
Daniel Meyer, Zürich, Bauingenieurwesen
Ákos Moravánszky, Zürich, Architekturtheorie
Daniel Niggli, Zürich, Architektur
Ulrich Pfammatter, Bettwil, Technikgeschichte
Martin Tschanz, Winterthur, Architektur

HLK-BERATUNG

Rüdiger Kulpmann, Horw, Gebäudetechnik

TRÄGERVEREINE

Schweizerischer Ingenieur- und Architektenverein, SIA
www.sia.ch

TEC21 ist das offizielle Publikationsorgan des SIA.
Die Fachbeiträge sind Publikationen und Positionen der Autoren
und der Redaktion. Die Mitteilungen des SIA befinden sich jeweils
in der Rubrik «SIA».

**Schweizerische Vereinigung
Beratender Ingenieur-Unternehmungen, usic**
www.usic-engineers.ch

**ETH-Alumni, Netzwerk der Absolventinnen
und Absolventen der ETH Zürich**
www.alumni.ethz.ch

Bund Schweizer Architekten, BSA
www.architekten-bsa.ch

Association des diplômés de l'EPFL
http://a3.epfl.ch