

Objektyp: **Advertising**

Zeitschrift: **Tec21**

Band (Jahr): **138 (2012)**

Heft 48: **Durchmesserlinie II**

PDF erstellt am: **08.08.2024**

Nutzungsbedingungen

Die ETH-Bibliothek ist Anbieterin der digitalisierten Zeitschriften. Sie besitzt keine Urheberrechte an den Inhalten der Zeitschriften. Die Rechte liegen in der Regel bei den Herausgebern. Die auf der Plattform e-periodica veröffentlichten Dokumente stehen für nicht-kommerzielle Zwecke in Lehre und Forschung sowie für die private Nutzung frei zur Verfügung. Einzelne Dateien oder Ausdrucke aus diesem Angebot können zusammen mit diesen Nutzungsbedingungen und den korrekten Herkunftsbezeichnungen weitergegeben werden. Das Veröffentlichen von Bildern in Print- und Online-Publikationen ist nur mit vorheriger Genehmigung der Rechteinhaber erlaubt. Die systematische Speicherung von Teilen des elektronischen Angebots auf anderen Servern bedarf ebenfalls des schriftlichen Einverständnisses der Rechteinhaber.

Haftungsausschluss

Alle Angaben erfolgen ohne Gewähr für Vollständigkeit oder Richtigkeit. Es wird keine Haftung übernommen für Schäden durch die Verwendung von Informationen aus diesem Online-Angebot oder durch das Fehlen von Informationen. Dies gilt auch für Inhalte Dritter, die über dieses Angebot zugänglich sind.



Projekte, die Geschichte schreiben...

Wir planen und projektieren die Infrastrukturprojekte von morgen. Dabei setzen wir uns mit Nachdruck für den nachhaltigen Projekterfolg unserer Kunden ein.

Unser Know-how und unsere Erfahrung bringen wir auch bei der Durchmesserlinie ein, wo wir in den Abschnitten Bahnhof Löwenstrasse und Weinbergtunnel massgeblich beteiligt sind.



www.poyry.ch



KOMPETENZ UNTERTAG

Tunnelbau weltweit und in der Schweiz

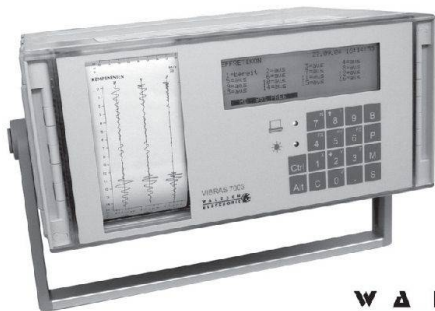
www.amberg.ch
Plant innovative Lösungen untertag





Spreng-, Ramm-, Verkehrs- und
andere Erschütterungen

Erschütterungsmessgeräte



VIBRAS

Interessiert?
Verlangen Sie
unverbindlich
den ausführlichen
Prospekt.

W A L E S C H
E L E C T R O N I C
WALESCH Electronic GmbH

Gestenrietstr. 2, 8307 Effretikon, Tel. 052 343 80 80, Fax 052 343 15 00
E-Mail: info@walesch.ch Internet: www.walesch.ch

dokwerk.
Bau und Immobilie im Lebenszyklus

Promotionsprogramm

dokwerk, das Doktorandennetzwerk – Bau und Immobilie im Lebenszyklus befasst sich mit den ökonomischen und ökologischen Aspekten des Planens, Erstellens und Nutzens von Immobilien auf der Bauteil-, Objekt- und Quartierebene. Es bietet seinen Teilnehmenden einen Rahmen zur Verfassung einer wissenschaftlichen Arbeit zum aktuellen Forschungsinteresse.

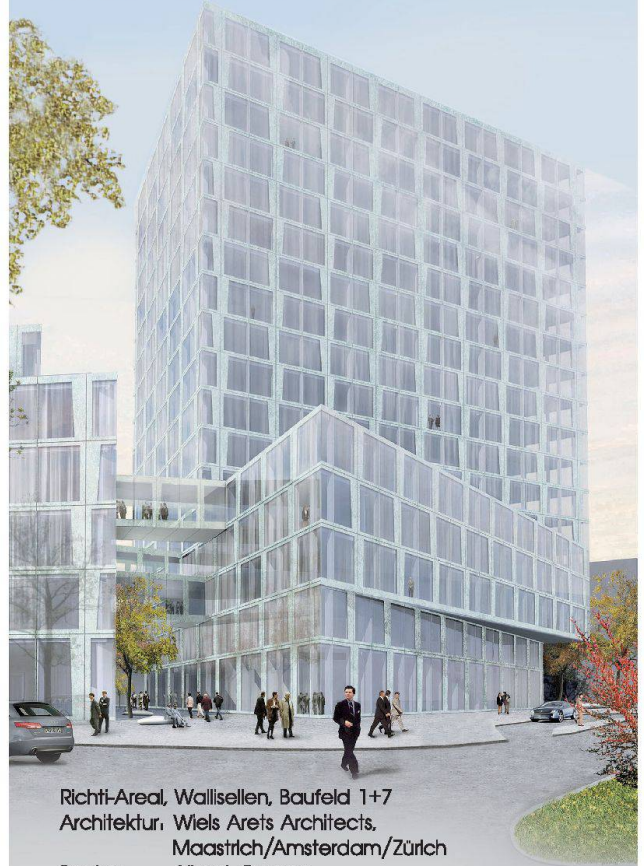
Bis Dezember 2012 können sich

Doktoranden/ Doktorandinnen

für das im März 2013 beginnende Programm bewerben.

Die Voraussetzungen für die Programmteilnahme sind ein Master oder Diplom mit 240 ECTS bzw. ein 8 semestriges Vollzeitstudium. Bitte senden Sie Ihre aussagekräftige Bewerbung schriftlich bis zum **31.12.2012** an info@dokwerk.net. Weitere Informationen zum interdisziplinären Promotionsprogramm erhalten Sie unter: www.dokwerk.net.

Grosse Bauprojekte stehen auf Alphabeton-Stützen



Richtf-Areal, Wallisellen, Baufeld 1+7
Architektur, Wiels Areis Architects,
Maastrich/Amsterdam/Zürich
Bauherr, Allreal-Gruppe

- Riesiges Sortiment für jeden Hoch- und Tiefbau
- Erstklassige Referenzen
- Professionelle Abwicklung von a-z
- Rationelle Produktion mit kurzen Lieferfristen und hoher Wirtschaftlichkeit

alphabeton

Alphabeton AG
Murmattenstrasse 6 · 6233 Büren
Telefon 041 496 02 00 · Fax 041 496 02 01
info@alphabeton.ch · www.alphabeton.ch