

Objektyp: **Advertising**

Zeitschrift: **Tec21**

Band (Jahr): **138 (2012)**

Heft 5-6: **Verkehr in die Tiefe**

PDF erstellt am: **13.09.2024**

### **Nutzungsbedingungen**

Die ETH-Bibliothek ist Anbieterin der digitalisierten Zeitschriften. Sie besitzt keine Urheberrechte an den Inhalten der Zeitschriften. Die Rechte liegen in der Regel bei den Herausgebern. Die auf der Plattform e-periodica veröffentlichten Dokumente stehen für nicht-kommerzielle Zwecke in Lehre und Forschung sowie für die private Nutzung frei zur Verfügung. Einzelne Dateien oder Ausdrucke aus diesem Angebot können zusammen mit diesen Nutzungsbedingungen und den korrekten Herkunftsbezeichnungen weitergegeben werden. Das Veröffentlichen von Bildern in Print- und Online-Publikationen ist nur mit vorheriger Genehmigung der Rechteinhaber erlaubt. Die systematische Speicherung von Teilen des elektronischen Angebots auf anderen Servern bedarf ebenfalls des schriftlichen Einverständnisses der Rechteinhaber.

### **Haftungsausschluss**

Alle Angaben erfolgen ohne Gewähr für Vollständigkeit oder Richtigkeit. Es wird keine Haftung übernommen für Schäden durch die Verwendung von Informationen aus diesem Online-Angebot oder durch das Fehlen von Informationen. Dies gilt auch für Inhalte Dritter, die über dieses Angebot zugänglich sind.

# HF HOCHBAU [www.bbww.ch](http://www.bbww.ch)

HÖHERE FACHSCHULE HOCHBAU WINTERTHUR  
PLANUNG | KONSTRUKTION | BAULEITUNG

- Studienziel** Hohe Fachkompetenz in Baukonstruktion und Bauleitung
- Studiengang** Sechs berufsbegleitende Semester, Freitag und Samstag
- Zulassung** Eidg. Fachausweis Hochbauzeichner oder andere Ausbildung mit Berufspraxis
- Termine** Anmeldeschluss: 31. März 2012  
Studienbeginn: 24. August 2012

BERUFSBILDUNGSSCHULE WINTERTHUR BBW  
EINE SCHULE DES KANTONS ZÜRICH



sia

## Auf Kurs

Der SIA hält Sie auf Kurs. Mit einem vielseitigen Veranstaltungs- und Weiterbildungsangebot. Eine Mitgliedschaft beim SIA macht sich schnell bezahlt.

[www.sia.ch/form](http://www.sia.ch/form)

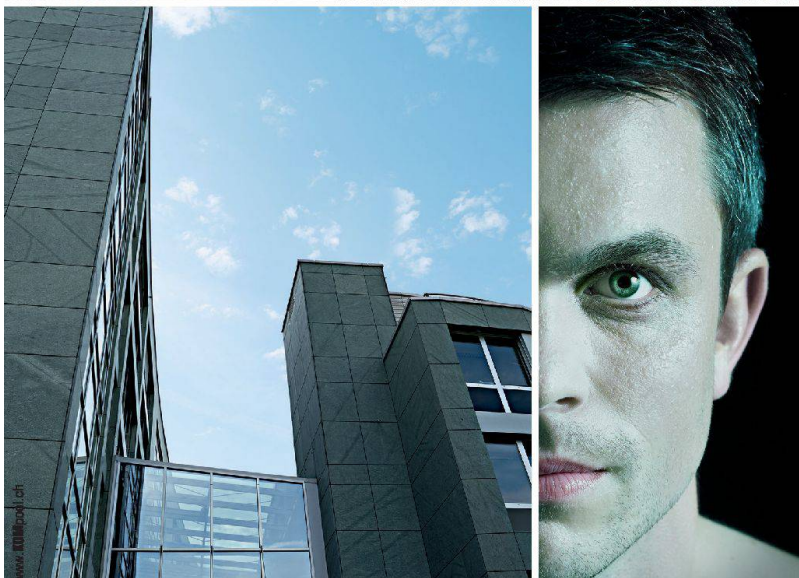
Tragende Qualität  
Anfragen lohnt sich. Immer.



**AEPLI**  
Stahlbau

Aepli Stahlbau – die Qualität auf die Sie bauen können. Fragen Sie uns an.

Industriestrasse 15  
9201 Gossau  
Tel. 071 388 82 82  
Fax 071 388 82 92  
stahlbau@aepli.ch  
[www.aepli.ch](http://www.aepli.ch)



## Beständiger Wert

Naturstein bringt Stabilität ins Leben.

Schweizer Naturstein macht im Aussenbereich gute Figur. Ob als Platte, Mauerstein oder Blockstufe – er sieht in jeder Bearbeitung hervorragend aus. Er ist unverrückbar und in jeder Situation beständig, das macht ihn mehr als ein Leben lang zum sicheren Wert.

Möchten Sie mehr wissen?

Unsere Natursteinprofis bringen den Stein gerne auch für Sie ins Rollen.

**PRONATURSTEIN**

Unser Baustoff. Ihre Profis.

[www.pronaturstein.ch](http://www.pronaturstein.ch)