

Zeitschrift: Tec21
Band: 138 (2012)
Heft: 7: Savoir vivre : 2000 Watt

Werbung

Nutzungsbedingungen

Die ETH-Bibliothek ist die Anbieterin der digitalisierten Zeitschriften. Sie besitzt keine Urheberrechte an den Zeitschriften und ist nicht verantwortlich für deren Inhalte. Die Rechte liegen in der Regel bei den Herausgebern beziehungsweise den externen Rechteinhabern. [Siehe Rechtliche Hinweise.](#)

Conditions d'utilisation

L'ETH Library est le fournisseur des revues numérisées. Elle ne détient aucun droit d'auteur sur les revues et n'est pas responsable de leur contenu. En règle générale, les droits sont détenus par les éditeurs ou les détenteurs de droits externes. [Voir Informations légales.](#)

Terms of use

The ETH Library is the provider of the digitised journals. It does not own any copyrights to the journals and is not responsible for their content. The rights usually lie with the publishers or the external rights holders. [See Legal notice.](#)

Download PDF: 19.11.2024

ETH-Bibliothek Zürich, E-Periodica, <https://www.e-periodica.ch>



Busbetrieb. Personenunterstände. Submission.

Auftraggeberin

Gemeinde Meilen, Bauabteilung, Bahnhofstrasse 35, 8706 Meilen

Aufgabe

Die Gemeinde Meilen beabsichtigt ausgewählte Bushaltestellen mit Personenunterständen auszurüsten. Die Unterstände sollen hohen ästhetischen Anforderungen genügen und in Meilen als Standardtyp verwendet werden. Gesucht werden Arbeitsgemeinschaften von Industriedesignern/-Architekten und Stahlbauern mit der Fähigkeit, die Personenunterstände entwickeln und herstellen zu können.

Verfahren

Die Submission untersteht dem GATT/WTO-Übereinkommen über das öffentliche Beschaffungswesen. Es handelt sich um eine einstufige Submission im offenen Verfahren für Arbeitsgemeinschaften von Industriedesignern/-Architekten und Stahlbauern.

Sprache

Das Verfahren wird in deutscher Sprache geführt. Mündliche Auskünfte werden nicht erteilt.

Teilnahmeberechtigung

Teilnahmeberechtigt sind Arbeitsgemeinschaften von Industriedesignern/-Architekten und Stahlbauern mit Wohn- oder Geschäftssitz in der Schweiz oder einem Vertragsstaat des GATT/WTO-Übereinkommens über das öffentliche Beschaffungswesen.

Bezug der Unterlagen

Die Einschreibung erfolgt über die Internetseite www.simap.ch. Die Ausschreibungsunterlagen können dort heruntergeladen werden.

Termine

Publikation, Bezug der Ausschreibungsunterlagen	ab 10. Februar 2012
Fragestellung	16. März 2012
Beantwortung Fragen	30. März 2012
Abgabe der Projektunterlagen	18. Mai 2012



Politische Gemeinde Meilen, Bauabteilung



Die zukunftsorientierte Aus- und Weiterbildung

Kurs Projektleiter/in Bauindustrie

Die praxisorientierte Ausbildung für das Projektmanagement im Baubereich. Der Projektleiterkurs (3 x 3 Tage) richtet sich an qualifizierte Nachwuchs- und Führungskräfte aus den Bereichen Planung, Bauleitung und Bauausführung, die die aktuellen Techniken des Projektmanagement erlernen möchten.

Nächste Kurse:

PL 01-12, Beginn 25.4.2012
(noch wenige Plätze frei)
PL 02-12, Beginn 21.11.2012

CAS-Projektmanager/in Bau

Der sich über ein halbes Jahr erstreckende Zertifikatskurs (5 x 5 Tage) richtet sich an Projektleiter und andere qualifizierte Baufachleute, welche sich im Bereich des Projektmanagement weiterbilden und Führungsaufgaben übernehmen wollen. Erfolgreiche Teilnehmer/innen erhalten den Weiterbildungsausweis «Certificate of Advanced Studies CAS» der Hochschule Luzern.

Nächste Kurse:

CAS PM Bau 27, Beginn 26.3.2012
CAS PM Bau 28, Beginn 10.9.2012



Anmeldung und Information:

VSGU-Bildungssekretariat
Effingerstrasse 13, 3011 Bern
Tel. 031 382 93 82, Fax 031 382 93 85
info@vsgu.ch, www.vsgu.ch
www.allianz-bauindustrie.ch

Ihr kompetenter GU-Partner

Zili sucht den Dialog und unterbreitet überzeugende Lösungen.



seit 35 Jahren

Zili AG Generalunternehmung
9552 Bronschhofen SG

Tel. 071 911 68 22
E-Mail: info@zili.ch

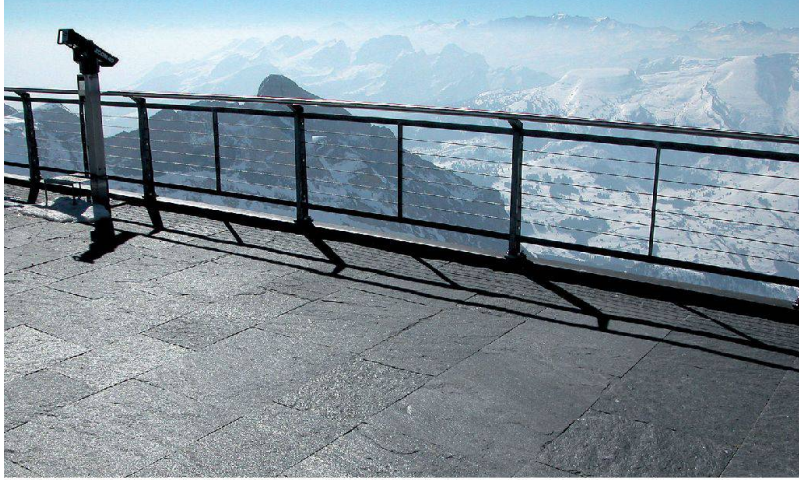
HF HOCHBAU WWW.BBW.CH

HÖHERE FACHSCHULE HOCHBAU WINTERTHUR
PLANUNG | KONSTRUKTION | BAULEITUNG

- Studienziel** Hohe Fachkompetenz in Baukonstruktion und Bauleitung
- Studiengang** Sechs berufsbegleitende Semester, Freitag und Samstag
- Zulassung** Eidg. Fachausweis Hochbauzeichner oder andere Ausbildung mit Berufspraxis
- Termine** Anmeldeschluss: 31. März 2012
Studienbeginn: 24. August 2012

BERUFSBILDUNGSSCHULE WINTERTHUR BBW
EINE SCHULE DES KANTONS ZÜRICH

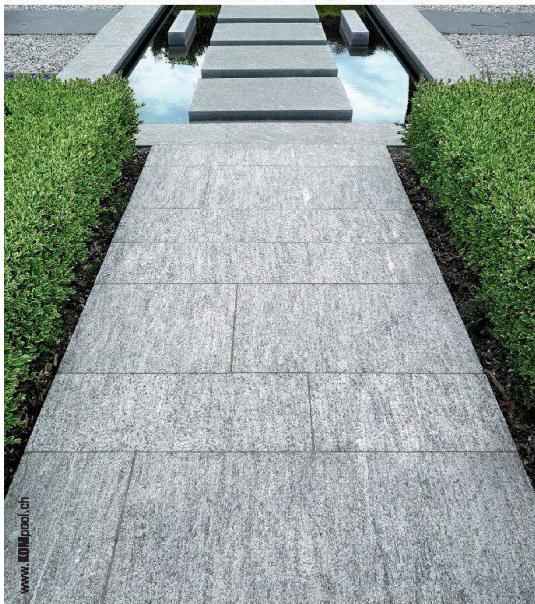




Natürlicher Auftritt

Naturstein bringt Harmonie ins Leben.

Schweizer Naturstein verschönert Garten, Park und Pool. Ob als Boden- und Mosaikplatte, Mauerstein, Blockstufe oder Tisch und Brunnen: Seine Vielfalt und Bearbeitbarkeit macht Naturstein zum idealen Baustoff für besondere Anwendungen.



Möchten Sie mehr wissen?

Unsere Natursteinprofis bringen den Stein gerne auch für Sie ins Rollen.

PRONATURSTEIN

Unser Baustoff. Ihre Profis.

www.pronaturstein.ch



«Ich habe alle Aspekte hinterfragt. Und heize mit Öl.»

Kosten: Der langfristig günstige Energieträger. **Effizienz:** Dank Brennwerttechnik tiefere CO₂-Emissionen. **Umwelt:** Mit Ökoheizöl schwefelarm extrem niedrige Schadstoffemissionen; ideal in Kombination mit Solarenergie. **Versorgung:** Auf Jahrzehnte gesichert; dank Lagerung im eigenen Tank hohe Unabhängigkeit. **Unter dem Strich ist Heizen mit Öl die richtige Lösung.** Für Informationen über die moderne Ölheizung: Gratistelefon 0800 84 80 84 oder www.heizoel.ch

HEIZEN MIT ÖL