

Facoltà di scienze marine, Alges

Autor(en): **Belinguardi, Stefano**

Objektyp: **Article**

Zeitschrift: **Tec21**

Band (Jahr): **139 (2013)**

Heft (21): **SIA-Masterpreis Architektur 2012 = premio SIA Master Architettura 2012 = prix SIA Master Architecture 2012**

PDF erstellt am: **11.09.2024**

Persistenter Link: <https://doi.org/10.5169/seals-323729>

Nutzungsbedingungen

Die ETH-Bibliothek ist Anbieterin der digitalisierten Zeitschriften. Sie besitzt keine Urheberrechte an den Inhalten der Zeitschriften. Die Rechte liegen in der Regel bei den Herausgebern.

Die auf der Plattform e-periodica veröffentlichten Dokumente stehen für nicht-kommerzielle Zwecke in Lehre und Forschung sowie für die private Nutzung frei zur Verfügung. Einzelne Dateien oder Ausdrucke aus diesem Angebot können zusammen mit diesen Nutzungsbedingungen und den korrekten Herkunftsbezeichnungen weitergegeben werden.

Das Veröffentlichen von Bildern in Print- und Online-Publikationen ist nur mit vorheriger Genehmigung der Rechteinhaber erlaubt. Die systematische Speicherung von Teilen des elektronischen Angebots auf anderen Servern bedarf ebenfalls des schriftlichen Einverständnisses der Rechteinhaber.

Haftungsausschluss

Alle Angaben erfolgen ohne Gewähr für Vollständigkeit oder Richtigkeit. Es wird keine Haftung übernommen für Schäden durch die Verwendung von Informationen aus diesem Online-Angebot oder durch das Fehlen von Informationen. Dies gilt auch für Inhalte Dritter, die über dieses Angebot zugänglich sind.

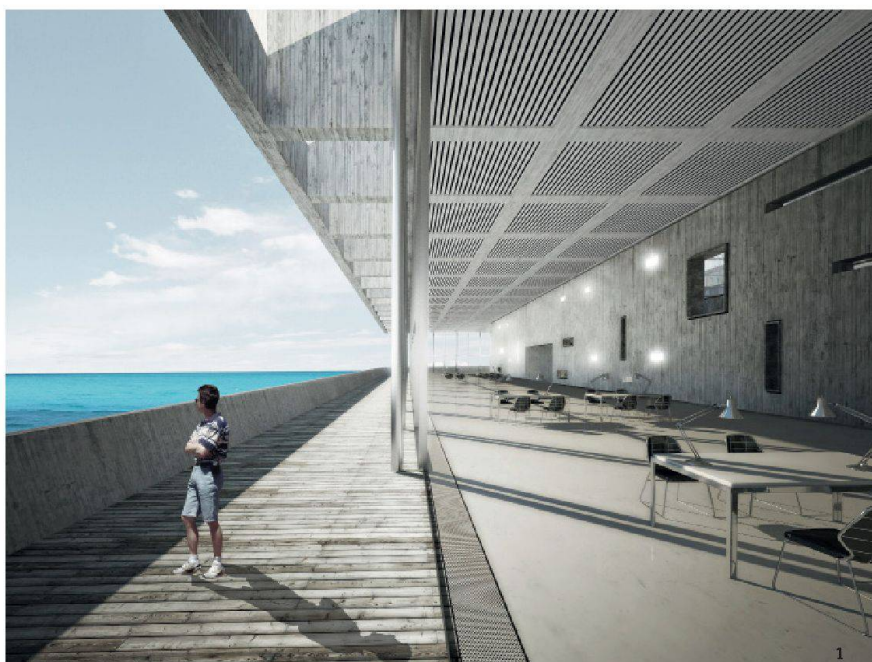
Facoltà di scienze marine, Alges

Stefano Belinguardi

Atelier Michele Arnaboldi

Accademia Architettura di Mendrisio

≡ La giuria è stata molto positivamente colpita dal lavoro svolto dall'intero atelier Arnaboldi che ha dimostrato un ottimo lavoro di squadra agendo su vari punti del quartiere di Alges. Era quindi intenzione dei giurati premiare un progetto tra quelli proposti da questo stesso atelier. Il progetto scelto ha colpito la giuria per alcune caratteristiche soprattutto di impianto urbanistico. In particolare è piaciuto molto per la precisione della sua posizione, per la scelta del suo orientamento e la relazione con lo specchio d'acqua del porto adiacente. Apprezzata la forma semplice e precisa acquattata sull'acqua. All'interno dello stabile progettato gli spazi di studio sono allineati in maniera un po' sommaria. Peccato quindi questa proposta urbanistica, che getta uno sguardo nuovo e ricco sul luogo, non si rifletta anche sugli spazi interni. La struttura denota alcune indecisioni. Peccato anche per l'espressione architettonica del muro di sostegno del porto. In conclusione, esercizio estremamente ben riuscito a livello urbano che perde però un po' di colpi nello sviluppo degli spazi interni e nell'analisi strutturale.



- 1 La lunga terrazza sull'acqua
- 2 Visione dal molo portuale
- 3 Pianta piano superiore

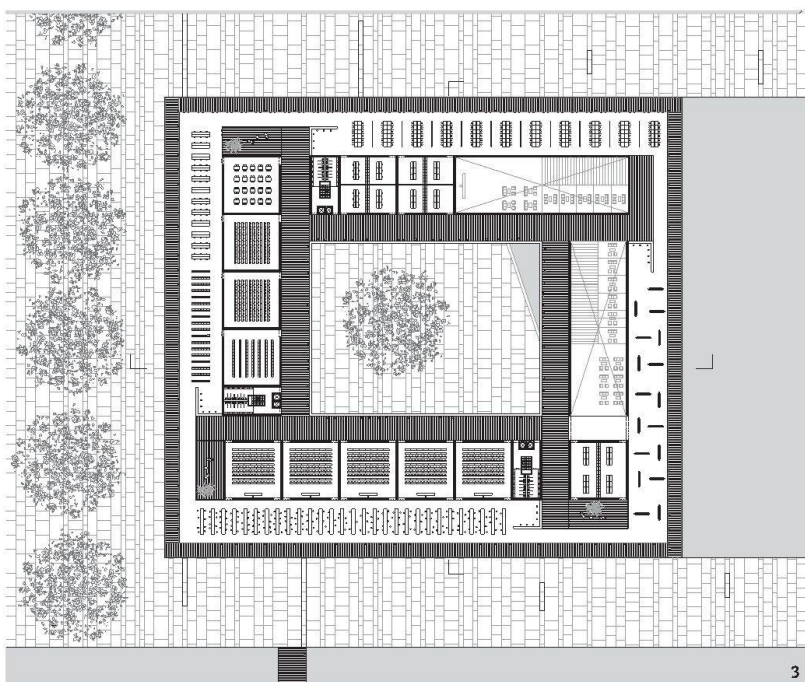


Immagine: Stefano Belinguardi