

Objektyp: **Advertising**

Zeitschrift: **Tec21**

Band (Jahr): **139 (2013)**

Heft 35: **Betonexperimente**

PDF erstellt am: **10.07.2024**

Nutzungsbedingungen

Die ETH-Bibliothek ist Anbieterin der digitalisierten Zeitschriften. Sie besitzt keine Urheberrechte an den Inhalten der Zeitschriften. Die Rechte liegen in der Regel bei den Herausgebern. Die auf der Plattform e-periodica veröffentlichten Dokumente stehen für nicht-kommerzielle Zwecke in Lehre und Forschung sowie für die private Nutzung frei zur Verfügung. Einzelne Dateien oder Ausdrucke aus diesem Angebot können zusammen mit diesen Nutzungsbedingungen und den korrekten Herkunftsbezeichnungen weitergegeben werden. Das Veröffentlichen von Bildern in Print- und Online-Publikationen ist nur mit vorheriger Genehmigung der Rechteinhaber erlaubt. Die systematische Speicherung von Teilen des elektronischen Angebots auf anderen Servern bedarf ebenfalls des schriftlichen Einverständnisses der Rechteinhaber.

Haftungsausschluss

Alle Angaben erfolgen ohne Gewähr für Vollständigkeit oder Richtigkeit. Es wird keine Haftung übernommen für Schäden durch die Verwendung von Informationen aus diesem Online-Angebot oder durch das Fehlen von Informationen. Dies gilt auch für Inhalte Dritter, die über dieses Angebot zugänglich sind.



03 Variationen des Grundmoduls, Mst. 1:200.

kann die Bauherrschaft ihre Wohnung dann zusammenstellen.

Die rationalen Vorgaben des Holzbaus bieten sich für diese Vorgehensweise an, wenn bei begrenzten Spannweiten grosse Teile des Gebäudes im Werk vorgefertigt werden. Auch die Balkone sind Module, die im Baukasten zur Verfügung stehen. Sie werden jeweils vor ein Wohnmodul an die Fassade

gehängt. Da dies an jeder beliebigen Stelle erfolgt, können die Architekten kaum festlegen, wie das Haus am Ende aussehen wird. Um dessen Form unter Kontrolle zu halten, sind die Formate der Fenster festgelegt und das Material der Fassaden homogen, denn das Gebäude ist trotz den individuellen Gestaltungsmöglichkeiten als Einheit gedacht. Wie viel Individualität das System zulässt,

wird das Pilotprojekt mit 18 Wohnungen in Nebikon zeigen, wo der Baubeginn auf September geplant ist und Loggien anstelle der Balkone erstellt werden.

Bereits in den beiden vergangenen Jahren wurden an der Real Estate Night Projekte prämiert, die sich den Zielen der 2000-Watt-Gesellschaft verpflichtet haben. Es scheint, dass nach dem Minergie-Standard nun auch diese Vision den Weg zu den Projektentwicklern gefunden hat.

FINALISTEN PROJEKTENTWICKLUNG

DM Bau, Oberriet; Altersheim Adlergarten in Winterthur; Losinger Marazzi, Zürich; Arealentwicklung Erlenmatt

ÜBRIGE GEWINNER

Kategorie Bewirtschaftung: Hälg Facility Management, Zürich; Kategorie Vermarktung: homegate, Adliswil; Immobilien-Persönlichkeit 2013: Balz Halter, Halter AG, Zürich

JURY

Die Gewinner wurden mittels Voting gewählt, die Persönlichkeit durch die Jury.

Knauf Silentboard – Schallschutz der Extraklasse.

Höchste Leistungsfähigkeit im Schallschutz und dabei superschlank – das kann nur Knauf Silentboard. Die Spezial-Gipsplatte übertrifft selbst die erhöhten Anforderungen an den Schallschutz gemäss SIA 181. Die Einflüsse der Umwelt bleiben draussen, der eigene Sound bleibt drinnen.



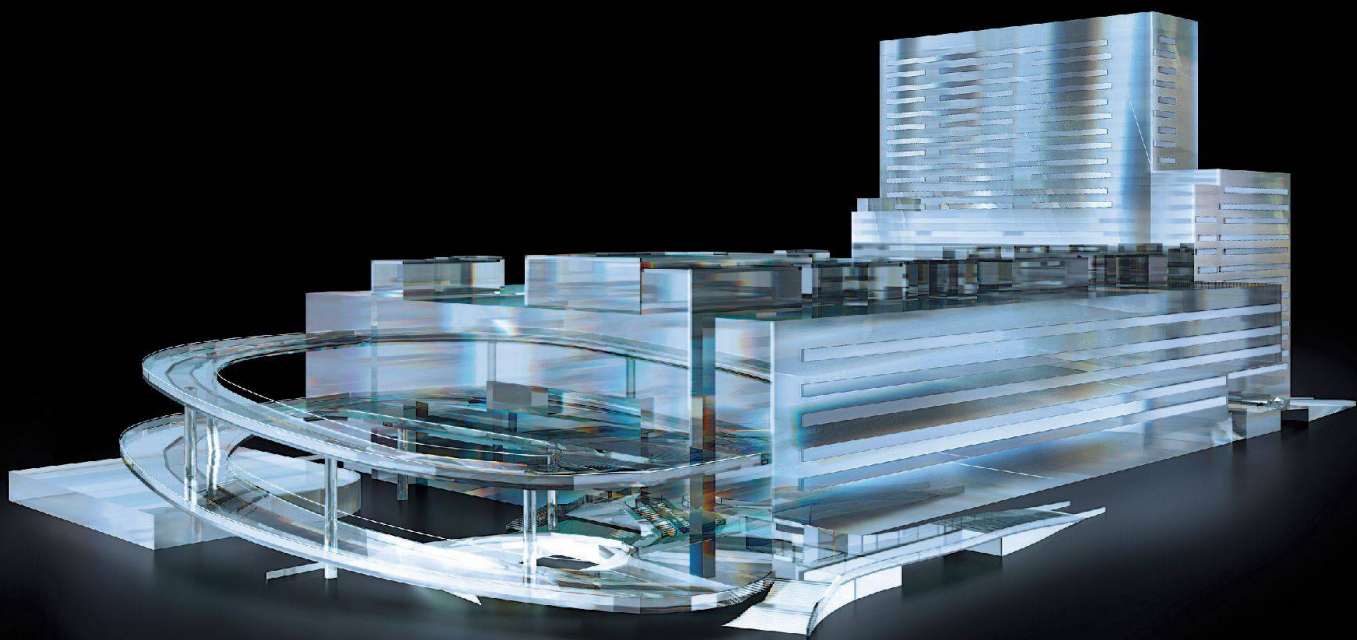
KNAUF

Knauf AG • Tel. 058 775 88 00 • www.knauf.ch

ARCHITEKTUR ERSCHAFFEN

Vectorworks.

Ihre Visionen. Perfekt realisiert.



Führende CAD-Spitzen-technologie

Mit Vectorworks verfügen Sie über alle Technologien, um die Ausführungsplanung komplexer Grossprojekte effizient zu bewältigen, z. B. das Toni-Areal von EM2N.

www.vectorworks.ch/architektur

Toni-Areal, Zürich. EM2N | Mathias Müller Daniel Niggli

en



MARKUS STEINMANN
(DIPL. ARCH. ETH/SIA, ARCHITEKTURBÜRO
STEINMANN & REY, DOZENT UND LEITER DER
WEITERBILDUNG AN DER HOCHSCHULE FÜR
ARCHITEKTUR, BAU UND GEOMATIK (FHNW).):

**« DER MAS NACH-
HALTIGES BAUEN
VERMITTELT DIE FACH-
KOMPETENZ UM IN
INTERDISZIPLINÄREN
TEAMS ZUKUNFTS-
FÄHIGES BAUEN
ERFOLGREICH ZU GE-
STALTEN. »**

WEITERBILDUNG

**MAS Nachhaltiges Bauen
5 SCHULEN → 1 MASTER**

enbau.ch

JETZT ANMELDEN UND EINSTEIGEN!



unabhängig

Als unabhängige Stiftung sind wir näher
bei unseren Mitgliedern, erkennen Bedürfnisse
rasch und können diese unkompliziert erfüllen.

Wir handeln einzig im Interesse unserer
Mitglieder.



ptv

Pensionskasse der
Technischen Verbände
SIA STV BSA FSAI USIC
3000 Bern 14
T 031 380 79 60
www.ptv.ch

aufmerksam · unabhängig · verantwortungsbewusst