

Zeitschrift: Tec21
Band: 139 (2013)
Heft: (51-52): Umsicht = Regards = Sguardi

Werbung

Nutzungsbedingungen

Die ETH-Bibliothek ist die Anbieterin der digitalisierten Zeitschriften. Sie besitzt keine Urheberrechte an den Zeitschriften und ist nicht verantwortlich für deren Inhalte. Die Rechte liegen in der Regel bei den Herausgebern beziehungsweise den externen Rechteinhabern. [Siehe Rechtliche Hinweise.](#)

Conditions d'utilisation

L'ETH Library est le fournisseur des revues numérisées. Elle ne détient aucun droit d'auteur sur les revues et n'est pas responsable de leur contenu. En règle générale, les droits sont détenus par les éditeurs ou les détenteurs de droits externes. [Voir Informations légales.](#)

Terms of use

The ETH Library is the provider of the digitised journals. It does not own any copyrights to the journals and is not responsible for their content. The rights usually lie with the publishers or the external rights holders. [See Legal notice.](#)

Download PDF: 17.11.2024

ETH-Bibliothek Zürich, E-Periodica, <https://www.e-periodica.ch>



QUANDO L'ARCHITETTURA È BUONA?

Da tempo, i classici del design dimostrano che dall'interazione delle nuove tecnologie con le impellenze del momento nascono progetti innovativi. Sorprende, quindi, che gli edifici esemplari sotto l'aspetto architettonico e dell'efficienza energetica continuano ad essere rari. Eppure la questione energetica è tra le più importanti del nostro tempo. Ma finché sorgeranno edifici con una scarsa considerazione delle più semplici regole dell'efficienza energetica, edifici con un cattivo rapporto tra superficie e volume, con una coibentazione minima o dettagli discutibili dal punto di vista fisico-strutturale, verrà da chiedersi se semplicemente manchino le conoscenze costruttive, se il tema dell'efficienza energetica non interessi il progettista o se egli, come tanti architetti o committenti, si sia arreso di fronte ad uno dei più ostinati pregiudizi nei confronti delle "case energia-più". Ossia il pregiudizio secondo cui queste case assomiglierebbero a scatole di scarpe e presenterebbero un'architettura molto modesta.

Non è così. L'edilizia a basso consumo energetico richiede sì una struttura compatta, ma le case possono essere comunque diversificate e sofisticate dal punto di vista architettonico. La sfida più impegnativa consiste nel dare forma ad una semplicità soltanto apparente. Edilizia sostenibile significa orientare sul lungo

termine i criteri oggigiorno predominanti, vale a dire funzionalità ed economicità, completandoli con criteri aggiuntivi. Tra questi vi sono l'efficienza energetica, l'ecocompatibilità e un maggiore comfort abitativo – precisamente una buona architettura.

Ecco definiti i tre criteri fondamentali della buona architettura contemporanea: primo l'efficienza energetica, basata sull'uso passivo dell'energia solare, sulla massima produzione della stessa e su una domotica semplice ed efficiente; secondo l'ecocompatibilità, che presuppone una scelta dei materiali conforme ai criteri Minergie-ECO e cui il bilancio ecologico di una "casa energia-più" contribuisce notevolmente, poiché alimentando in rete l'elevata eccedenza di energia elettrica solare si riduce considerevolmente l'impatto ambientale; e terzo il maggiore comfort abitativo, ottenuto con una coibentazione di qualità, un impianto di aerazione con filtri antipolline e polveri sottili per un'aria ambiente sana e una scelta dei materiali secondo lo standard Minergie-P-ECO, che risulta in un clima interno gradevole. La buona architettura contemporanea integra queste esigenze dell'edilizia sostenibile in fase di progettazione e realizzazione. Aspetti urbanistici, funzioni, spazio, forma, materiale e colore mantengono l'importanza di sempre.

Donghua Li
Turner, Weltmeister und
Olympiasieger.

Gymnaste, champion
du monde et champion
olympique

Ginnasta, campione
mondiale e olimpionico

Das Internet beherrscht die Zukunft und ich beherrsche per Internet mein Haus.

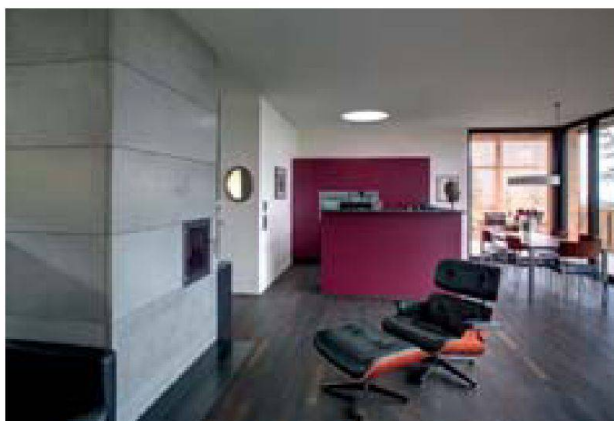
Internet gouverne l'avenir et moi, je gouverne ma maison par Internet.

Internet domina il futuro e io controllo la mia casa tramite Internet.

www.somfy.ch



HOME MOTION by
somfy.



Architekt / Architetto / Architecte : Bauatelier Metzler
Foto / Photo : Thomas Drexel

Seit über 30 Jahren entwickelt Somfy hochwertige Antriebe und intelligente Steuerungen für Sonnenschutz, Lamellenstoren, Rollläden, Vorhänge und Tore. Das börsennotierte Unternehmen mit seiner breiten Produktpalette hat seinen schweizerischen Firmensitz in Bassersdorf. Als Weltmarktführer verkaufte Somfy in 2012 über 100 Millionen Antriebe, lancierte mehr als 40 innovative Produktlösungen und zeichnete 36 neue Patente. Jede einzelne Lösung von Somfy bietet einen hohen Benutzerkomfort, spart Energie bei den Betriebskosten und verlängert die Lebensdauer von Sonnenschutz, Storen, Rollläden und Toren.

Depuis plus de 30 ans, Somfy conçoit des solutions d'automatisation et de commande intelligentes et de grande qualité pour protections solaires, stores à lamelles, volets roulants, rideaux et portes. Le siège suisse de cette entreprise cotée en bourse et à la vaste gamme de produits est situé à Bassersdorf. En tant que leader du marché, Somfy a, rien qu'en 2012, vendu plus de 100 millions d'opérateurs dans le monde, conçu plus de 40 produits innovants et déposé 36 nouveaux brevets. Chacune des solutions de Somfy propose un confort d'utilisation maximal, permet d'économiser de l'énergie et des coûts d'exploitation et prolonge la durée de vie des protections solaires, stores, volets roulants et portes.

Da oltre 30 anni Somfy sviluppa automatismi di qualità e sistemi di comando intelligenti per tende da sole, veneziane esterne, tap-parelle, tende interne e cancelli. L'azienda è quotata in borsa, offre un'ampia gamma di prodotti e ha la sua sede svizzera a Bassersdorf. Leader del mercato mondiale, Somfy ha venduto solo nel 2012 oltre 100 milioni di automatismi in tutto il mondo, ha sviluppato più di 40 prodotti innovativi e depositato 36 nuovi brevetti. Ognuna delle soluzioni ideate da Somfy offre un'elevata praticità d'uso, consente di risparmiare sull'energia e sui costi d'esercizio e prolunga la durata di tende da sole, tende interne, tap-parelle e cancelli.

www.somfy.ch

INFORMATION

Somfy AG
Vorbuchenstrasse 17
CH-8303 Bassersdorf
+41 44 838 40 30
www.somfy.ch