

Vitrine

Objektyp: **Group**

Zeitschrift: **Tec21**

Band (Jahr): **140 (2014)**

Heft 14: **Das Modell**

PDF erstellt am: **11.07.2024**

Nutzungsbedingungen

Die ETH-Bibliothek ist Anbieterin der digitalisierten Zeitschriften. Sie besitzt keine Urheberrechte an den Inhalten der Zeitschriften. Die Rechte liegen in der Regel bei den Herausgebern.

Die auf der Plattform e-periodica veröffentlichten Dokumente stehen für nicht-kommerzielle Zwecke in Lehre und Forschung sowie für die private Nutzung frei zur Verfügung. Einzelne Dateien oder Ausdrucke aus diesem Angebot können zusammen mit diesen Nutzungsbedingungen und den korrekten Herkunftsbezeichnungen weitergegeben werden.

Das Veröffentlichen von Bildern in Print- und Online-Publikationen ist nur mit vorheriger Genehmigung der Rechteinhaber erlaubt. Die systematische Speicherung von Teilen des elektronischen Angebots auf anderen Servern bedarf ebenfalls des schriftlichen Einverständnisses der Rechteinhaber.

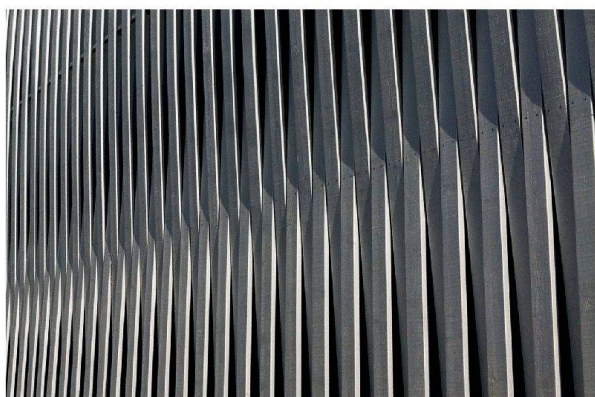
Haftungsausschluss

Alle Angaben erfolgen ohne Gewähr für Vollständigkeit oder Richtigkeit. Es wird keine Haftung übernommen für Schäden durch die Verwendung von Informationen aus diesem Online-Angebot oder durch das Fehlen von Informationen. Dies gilt auch für Inhalte Dritter, die über dieses Angebot zugänglich sind.

Neu in der SBC.2

Die Schweizer Baumuster-Centrale SBC.2 in Zürich zeigt eine laufend aktualisierte Sammlung von Konstruktionen, Materialien und Oberflächen. Das Neueste aus der Kollektion – zum Entdecken, Berühren und Begreifen.

Redaktion: Judit Solt



Erne

Die Holzbaufirma Erne hat ihren Standort in Stein um zwei neue Gebäude von Burkard Meyer Architekten erweitert. Die Neubauten mit Büros und Lagerräumen sind im neuen Konstruktionsprinzip HBV Suprafloor ausgeführt, mit tragenden Brettschichtholzstützen und Holz-Beton-Verbunddecken. Die Fassade besteht aus schmalen, gegengleich gebogenen Holzlatten. Das Holzbausystem ist auf grosse Lasten ausgelegt und eignet sich für mehrgeschossige Gebäude bis über die Hochhausgrenze. •

www.erne.net

Vesely

Von den antiken Vasen bis zu den Hitzeschutzschildern von Raumschiffen – seit Jahrtausenden nutzt die Menschheit Keramik. Auch Baukünstler schätzen das vielfältige Material, wie das Museum der Kulturen in Basel (Herzog & de Meuron) oder das Löwenbräu Areal in Zürich (Gigon/Guyer) belegen. Die 2012 gegründete Vesely Fassadenagentur vertritt als zertifizierter Partner ausgewählter Produzenten Produkte für Fassaden, Wand- und Bodenbeläge aus Keramik, Glasurkeramik, Faserzement und Aluminium. •

www.fassadenagentur.com



Stahlton Bauteile

Glasfaserbeton stammt aus den 1970er-Jahren und ist ein hochwertiger, ökologisch interessanter, mineralischer Verbundwerkstoff, der auch in Eco-Devis als Fassadenbaustoff empfohlen wird. Heutige Produktionstechniken ermöglichen die wirtschaftliche Herstellung geometrisch differenzierter Teile wie Platten mit oder ohne Makrostrukturen, Profile oder 3-D-Geometrien. Je nach gewünschter Geometrie und Oberfläche bietet Stahlton Bauteile unterschiedliche Herstellungstechnologien. •

www.stahlton-bauteile.ch



Alle gezeigten Produkte sind neu in der Schweizer Baumuster-Centrale SBC.2 in Zürich ausgestellt.



www.baumuster.ch

Weitere Informationen finden Sie auch unter www.espazium.ch



IN DER VITRINE PRÄSENTIERT

Die Angaben zu Firmen, Produkten und Dienstleistungen basieren auf Firmeninformationen. Auf den Abdruck solcher Hinweise besteht kein Anspruch. Die Redaktion behält sich Kürzungen vor.

Bitte senden Sie Ihre Informationen an TEC21, PF 1267, 8021 Zürich, oder an produkte@tec21.ch



Belcolor

Der Wandbelag «Skinroc®» von Belcolor besteht aus einer dünnen, mittels Spezialwerkzeug abgetrennten (=skinned) Schicht Naturschiefer oder Quarzit (=rock) und einer Trägerschicht aus Polyester mit Glasfasern und Sand. 16 Steinarten und Plattenformate bis zu 250×120 cm stehen zur Auswahl. Der Belag eignet sich für Wände innen und ausen. Verklebt wird er mit PU (Polyurethan) oder zementös auf einen flachen oder gewölbten Untergrund, etwa Beton, Keramik, Holz, Metall, Sperrholz, Fiberglas, Gips, Gipskarton oder Trockenbauwänden. •

www.belcolor.ch

HP Gasser

Das Festverglasungselement HPG oecoline® des Dachfensterspezialisten HP Gasser AG erfüllt hohe technische und ästhetische Anforderungen. Die Verglasung ist rahmenlos, das Material der Innenaussattung frei wählbar. Jedes Element wird individuell nach Wunsch des Kunden geplant und produziert. Die Montage übernehmen örtliche Fachpartner, eine Fachperson von HPG begleitet den Ersteinbau. •

www.hpgasser.ch



Events in der

SBC-2

27. MÄRZ–24. APRIL 2014
Ausstellung «Transluzenz»
 Die Architektur der 1930er-Jahre spielte mit opaken, transluzenten und transparenten Materialien. Heute schränkt das Streben nach Energieeffizienz die Anwendung transluzenter Stoffe ein. Wie können sie wieder zum Einsatz kommen?

10. 4. 2014, 18–20 Uhr
Vortrag Arno Schlueter, Dino Rossi
 Aktuelle Forschungsergebnisse des SuAT – Architecture & Sustainable Building Technologies, ETH Zürich

10. 4. 2014, 12.15–13.30 Uhr
Brownbag-Lunch Stahlton AG
 « Fassaden aus Glasfaserbeton »

24. 4. 2014, 12.15–13.30 Uhr
Brownbag-Lunch HP Gasser
 « Dachfenster »

22. 5. 2014, 12.15–13.30 Uhr
Brownbag-Lunch Forbo
 « Allura Bodenbeläge »

19. Juni 2014, 18–20 Uhr
Vortrag von Dominique Perrault
 « Materialboxen »

Anmeldung:
thema@baumuster.ch
Ort: Schweizer Baumuster-Centrale Zürich, Weberstrasse 4, 8004 Zürich
 Die Teilnahme ist kostenlos.



* Informieren Sie sich für Ihre spezielle Lösung.

Unvergänglich, formschönes Schweizer Design.

An der zeitlosen Langlebigkeit erkennt man erst die hochwertige Qualität von eQ-Möbeln. Unsere eQ-Möbellinie ist ein Leben lang ein sicherer Wert für flexible und geniale Bürogestaltung – ganz unvergänglich, ausser den Fischen*. Mehr erleben auf: eq.embru.ch

embru
 möbel ein leben lang

E SEIT 1946
 SCHWEIZER
 MÖBELHERSTELLER
 Embru-Werke AG
 CH-8630 Rüti ZH