

Objektyp: **Advertising**

Zeitschrift: **Tec21**

Band (Jahr): **140 (2014)**

Heft 25: **Grüne Infrastruktur**

PDF erstellt am: **11.07.2024**

Nutzungsbedingungen

Die ETH-Bibliothek ist Anbieterin der digitalisierten Zeitschriften. Sie besitzt keine Urheberrechte an den Inhalten der Zeitschriften. Die Rechte liegen in der Regel bei den Herausgebern. Die auf der Plattform e-periodica veröffentlichten Dokumente stehen für nicht-kommerzielle Zwecke in Lehre und Forschung sowie für die private Nutzung frei zur Verfügung. Einzelne Dateien oder Ausdrucke aus diesem Angebot können zusammen mit diesen Nutzungsbedingungen und den korrekten Herkunftsbezeichnungen weitergegeben werden. Das Veröffentlichen von Bildern in Print- und Online-Publikationen ist nur mit vorheriger Genehmigung der Rechteinhaber erlaubt. Die systematische Speicherung von Teilen des elektronischen Angebots auf anderen Servern bedarf ebenfalls des schriftlichen Einverständnisses der Rechteinhaber.

Haftungsausschluss

Alle Angaben erfolgen ohne Gewähr für Vollständigkeit oder Richtigkeit. Es wird keine Haftung übernommen für Schäden durch die Verwendung von Informationen aus diesem Online-Angebot oder durch das Fehlen von Informationen. Dies gilt auch für Inhalte Dritter, die über dieses Angebot zugänglich sind.



Zürcher Hochschule
für Angewandte Wissenschaften

Architektur, Gestaltung
und Bauingenieurwesen

Ausstellung der Diplomarbeiten

Masterstudiengang Architektur
Bachelorstudiengang Architektur

23. Juni - 4. Juli 2014
Montag bis Freitag 8-18 Uhr

Departement Architektur, Gestaltung und Bauingenieurwesen
Halle 180, Tössfeldstrasse 11, 8400 Winterthur
www.archbau.zhaw.ch

Zürcher Fachhochschule

Architekten!

www.kmuvb.ch/tec21

spannverbund
bausysteme gmbh

**Stützwerk by
spannverbund.ch**

spannverbund bausysteme
gmbH
Feldstrasse 66
CH-8180 Bülach
Tel. +41 44 862 52 00
Fax +41 44 862 52 05
info@spannverbund.ch



Analogie Regenwald: Produkte von spannverbund überzeugen
mit den Stützqualitäten schön, stark und sägenhaft.
Alles unter einem Dach mit Geilinger Stützen und Büropilz.

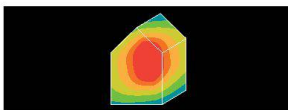


Corak Engineering

ANALYSEN EXPERTISEN PLANUNGEN

Ihr Bauphysiker für alle Fachplanungen

Wir erarbeiten die bauphysikalischen Grundlagen für Ihr Bauprojekt.



- ✓ Energienachweise
- ✓ Schallnachweise
- ✓ Simulationen und Berechnungen



- ✓ Rissprotokolle
- ✓ Nivellements
- ✓ Bauwerksüberwachungen



- ✓ Bestandesaufnahmen
- ✓ Zustandsbeurteilungen
- ✓ Expertisen über Bauschäden und Baumängel

Corak AG
Flurstrasse 93
8047 Zürich
info@corak.ch
www.corak.ch

Büro Zürich T: 043 311 85 25
Büro Basel T: 061 311 60 60
Büro Bern T: 031 302 95 00
Büro Chur T: 081 252 40 76