

Objektyp: **TableOfContent**

Zeitschrift: **Tec21**

Band (Jahr): **140 (2014)**

Heft 36: **Den Simplontunnel aufrüsten**

PDF erstellt am: **11.07.2024**

Nutzungsbedingungen

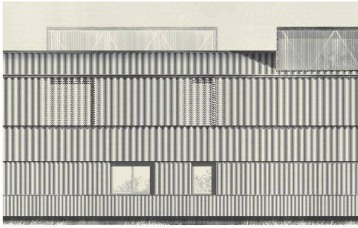
Die ETH-Bibliothek ist Anbieterin der digitalisierten Zeitschriften. Sie besitzt keine Urheberrechte an den Inhalten der Zeitschriften. Die Rechte liegen in der Regel bei den Herausgebern. Die auf der Plattform e-periodica veröffentlichten Dokumente stehen für nicht-kommerzielle Zwecke in Lehre und Forschung sowie für die private Nutzung frei zur Verfügung. Einzelne Dateien oder Ausdrucke aus diesem Angebot können zusammen mit diesen Nutzungsbedingungen und den korrekten Herkunftsbezeichnungen weitergegeben werden. Das Veröffentlichen von Bildern in Print- und Online-Publikationen ist nur mit vorheriger Genehmigung der Rechteinhaber erlaubt. Die systematische Speicherung von Teilen des elektronischen Angebots auf anderen Servern bedarf ebenfalls des schriftlichen Einverständnisses der Rechteinhaber.

Haftungsausschluss

Alle Angaben erfolgen ohne Gewähr für Vollständigkeit oder Richtigkeit. Es wird keine Haftung übernommen für Schäden durch die Verwendung von Informationen aus diesem Online-Angebot oder durch das Fehlen von Informationen. Dies gilt auch für Inhalte Dritter, die über dieses Angebot zugänglich sind.



espazium.ch

**5.9.2014 Wettbewerb**

Weitere Bilder und Pläne zum Projektwettbewerb für das neue Sammlungs-zentrum Augusta Raurica finden Sie auf www.espazium.ch/tec21



TRACÉS 17/2014
5.9.2014



Aarau: nouveau terminal de bus
Comme un nuage bleu sur la ville | Architecture dissuasive | Résultat de concours: extension Musée du Léman
www.espazium.ch/traces

archi 4/2014
31.7.2014

**La finestra**

L'intérieur tradizionale insidiato dalla finestra a nastro | Dalla feritoia al curtain wall | Tappare i buchi?
www.espazium.ch/archi

TEC21 37/2014
12.9.2014

**Ikonisierte Moderne**

Hommage an einen Vergessenen | Leben mit der Moderne | Neubauhaus
www.espazium.ch/tec21

AKTUELL

- | | |
|---|--|
| <p>7 Wettbewerbe
Bauen auf römischen Ruinen</p> <p>11 Panorama
Der Fluss- und Auenkanton Abwasserfacts für Ingenieure Visionäre Bahnprojekte Standorte für Erdwärmesonden</p> <p>16 Vitrine
Neues aus der Bauindustrie</p> | <p>18 sia
Nationale Baukulturstrategie auf dem Weg Norm Lüftungs- und Klimaanlage revidiert siaPay: Mobiler Lohnrechner für Architekten und Ingenieure «Wirkungsvolle, praxiserprobte Instrumente»</p> <p>23 Veranstaltungen</p> |
|---|--|

THEMA

24 **Den Simplontunnel aufrüsten**

Auf der Postkarte zur Eröffnung des Simplontunnels wird in Ermangelung einer entsprechenden Einzelperson auf Schweizer Seite Helvetia als Gegenüber des italienischen Königs Viktor Emanuel III. gewählt.

- | | |
|--|--|
| <p>24 Bewegte Geschichte
<i>Daniela Dietsche</i> In den über 100-jährigen Simplontunnel wird kräftig investiert, um die Betriebssicherheit zu erhöhen.</p> <p>27 Abstimmung ist zentral
<i>Roland Heinzmann</i> Die Baumassnahmen im Tunnel stellen die Logistik vor grosse Herausforderungen.</p> | <p>28 «Ein Neubau drängt sich nicht auf»
<i>Daniela Dietsche, Clementine van Rooden</i> Ein Gespräch mit den Projektverantwortlichen über die laufenden Arbeiten.</p> <p>32 Dauerhafte Speziallösung
<i>Werner Kradolfer</i> Der Platz für das neue Entwässerungssystem im Tunnel ist knapp.</p> |
|--|--|

AUSKLANG

- | | |
|---|------------------------------------|
| <p>33 Stelleninserate</p> <p>37 Impressum</p> | <p>38 Unvorhergesehenes</p> |
|---|------------------------------------|