

Zeitschrift: Tec21
Herausgeber: Schweizerischer Ingenieur- und Architektenverein
Band: 140 (2014)
Heft: 44: Verputzte Aussenwärmedämmung - trotzdem

Rubrik: Vitrine

Nutzungsbedingungen

Die ETH-Bibliothek ist die Anbieterin der digitalisierten Zeitschriften. Sie besitzt keine Urheberrechte an den Zeitschriften und ist nicht verantwortlich für deren Inhalte. Die Rechte liegen in der Regel bei den Herausgebern beziehungsweise den externen Rechteinhabern. [Siehe Rechtliche Hinweise.](#)

Conditions d'utilisation

L'ETH Library est le fournisseur des revues numérisées. Elle ne détient aucun droit d'auteur sur les revues et n'est pas responsable de leur contenu. En règle générale, les droits sont détenus par les éditeurs ou les détenteurs de droits externes. [Voir Informations légales.](#)

Terms of use

The ETH Library is the provider of the digitised journals. It does not own any copyrights to the journals and is not responsible for their content. The rights usually lie with the publishers or the external rights holders. [See Legal notice.](#)

Download PDF: 23.12.2024

ETH-Bibliothek Zürich, E-Periodica, <https://www.e-periodica.ch>

Neues aus der Bauindustrie

Redaktion: Danielle Fischer



Basycon

Um Bauland zu sparen, wird vermehrt in die Höhe gebaut. Daraus ergeben sich anspruchsvollere Fragestellungen an die Tragstruktur. Tragwerke von Hochhäusern müssen gemäss Brandschutzrichtlinie mit Feuerwiderstand R90 nicht-brennbar erstellt werden. Das trifft auch auf die für die Konstruktion verwendeten Anschlusselemente zu. Die wärme- und schalldämmenden Edelstahl-Balkonanschlüsse «Basycon» und «Basycon SeismoLock» haben eine Zulassung von der Vereinigung der kantonalen Feuerversicherungen, die neu auf REI 120 lautet. Beide Elemente eignen sich damit auch für Hochhäuser.

www.basys.ch

Röfix

Aerogele mit ihrer mikroporösen Struktur verhindern eine Weitergabe von Energie an wärmeleitende Luftmoleküle – sie sind daher effiziente Wärmedämmstoffe. Da sie sehr dünn sind, eignen sie sich aus räumlichen, baulichen oder ästhetischen Gründen gut für Sanierungen von Altbauten. Die Innendämmsysteme «Röfix AeroCalce» und «Röfix Aerogel» können eingesetzt werden, wo andere, dickere Systeme die räumlichen Proportionen stark verändern würden. Die hohe Dämmleistung und Dampfdiffusionsoffenheit sowie die Flexibilität der Aerogel-Vliesmatten ermöglichen einen breiten Einsatz bei der Sanierung.

www.roefix.com

Wir werden richtig oberflächlich.

„Crema“

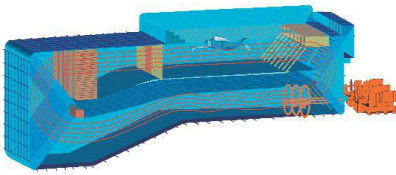
Unsere neuen Oberflächen machen Schluss mit langweiligen Wänden. Zum Beispiel das hier gezeigte Sandstein-Design „Crema“ auf WARM-WAND Basis; im Nu verleihen Sie einer Wärmedämmwand hochwertige Eleganz.

KNAUF

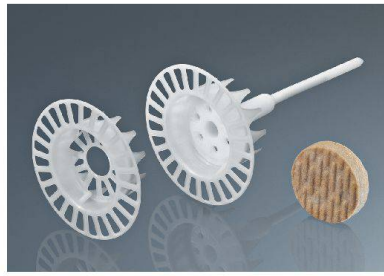
Knauf AG • Tel. 058 775 88 00 • www.knauf.ch

Flusspool

Die Firma TZ Leipzig entwickelt und produziert Gegenstromkanäle. Der neu entwickelte «FlussPool» lässt eine angenehme, individuell dosierbare Strömung mit bis zu 1.2 m/s Strömungsgeschwindigkeit im Pool entstehen. Im Unterschied zu anderen Anlagen hat es kaum Luft im Wasserumlauf. Bauteile wie ein Strömungsgleichrichter, Nachleiträder, Diffusoren, interne Absauger sowie eine Entgasungsanlage, um die Luft aus dem Wasser zu befördern, zeichnen die neue Technik aus. www.flusspool.ch



Ejot



Um glatte und homogene Oberflächen ohne Dübelabzeichnungen bei Dämmplatten zu erzielen, werden sie mit WDVS-Dübeln vertieft montiert. Bisher jedoch konnte diese vertiefte Montage nur bei der Verdübelung von Polystyrol-Dämmplatten angewandt werden. Beim Einsatz der nicht brennbaren Mineralwolle-Dämmplatten mit geringer Querszugsfestigkeit war das aufgrund der technischen Eigenschaften der Dämmplatten nur in Einzelfällen möglich. Ejot hat deshalb den Kombiteller «ejotherm VT 2G» entwickelt.

In Kombination mit dem Universal-schraubdübel «ejotherm STR U 2G» ermöglicht er die vertiefte Montage in Mineralwolle-Dämmplatten. Der Teller zeichnet sich aus durch eine unkomplizierte Verarbeitung und durch eine geringe Wärmebrückenwirkung von 0.001 W/K. Die Montage kann ohne Tool vorgenommen werden und garantiert eine sichere Verankerung in allen Untergründen.

www.ejot.ch



IN DER VITRINE PRÄSENTIERT

Die Angaben zu Firmen, Produkten und Dienstleistungen basieren auf Firmeninformationen. Auf den Abdruck solcher Hinweise besteht kein Anspruch. Die Redaktion behält sich Kürzungen vor.

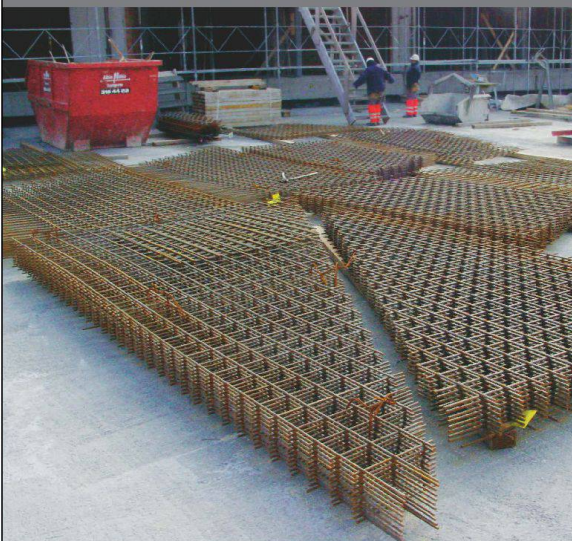
Bitte senden Sie Ihre Informationen an TEC21, PF 1267, 8021 Zürich, oder an produkte@tec21.ch

seit 1962
depuis 1962



RUWA Drahtschweisswerk AG | Burghof | 3454 Sumiswald
Telefon 034 432 35 35 | info@ruwa-ag.ch | www.ruwa-ag.ch

ruwatec® – Das clevere Bewehrungssystem



RUWA – Wir geben dem Beton den Halt.

ruwatec® ist Bewehrung nach Mass:

- eine ausgeklügelte und benutzerfreundliche Software für den projektierenden Ingenieur kombiniert mit
 - einem flexiblen Produktionssystem auf Anlagen neuester Generation
- ergeben ein cleveres Bewehrungssystem mit einfach und schnell zu verlegenden Matten. Eine fortschrittliche Lösung für rationelle Bewehrungen, auch für komplexe Bauprojekte!

ruwatec® kann gemäss NPK 241D/04 ausgeschrieben werden.

ruwatec® bietet Ihnen zudem noch weitere, clevere Lösungsansätze:

- **Monoaxiale Matten:** Sie werden kreuzweise verlegt eingesetzt, mit je einer eigenen Mattenlage für die Längs- und Querbewehrung.
- **Einebenen- oder Fingerstösse:** Mittels langen Überständen («Fingern») werden die Matten in derselben Horizontalebene gestossen, was kleine Bauteilstärken bringt.
- **Mattengeometrie:** Verschiedenste Formen, auch mit Aussparungen und abgestuften Drahtdurchmessern, sind ohne Mehrkosten möglich.

Dank RUWA und unserer sprichwörtlichen Qualität aus dem Emmental kann **Ihr Bauwerk schneller, günstiger und mit höherer Qualität** erstellt werden.