

# Fòrum, Barcelona : Albergo di lusso

Autor(en): **Bresciani, Giovanni**

Objektyp: **Article**

Zeitschrift: **Tec21**

Band (Jahr): **140 (2014)**

Heft: **Dossier : SIA-Masterpreis Architektur 2013 = Premio SIA Master Architettura 2013 = Prix SIA Master Architecture 2013**

PDF erstellt am: **11.07.2024**

Persistenter Link: <https://doi.org/10.5169/seals-390680>

## **Nutzungsbedingungen**

Die ETH-Bibliothek ist Anbieterin der digitalisierten Zeitschriften. Sie besitzt keine Urheberrechte an den Inhalten der Zeitschriften. Die Rechte liegen in der Regel bei den Herausgebern.

Die auf der Plattform e-periodica veröffentlichten Dokumente stehen für nicht-kommerzielle Zwecke in Lehre und Forschung sowie für die private Nutzung frei zur Verfügung. Einzelne Dateien oder Ausdrucke aus diesem Angebot können zusammen mit diesen Nutzungsbedingungen und den korrekten Herkunftsbezeichnungen weitergegeben werden.

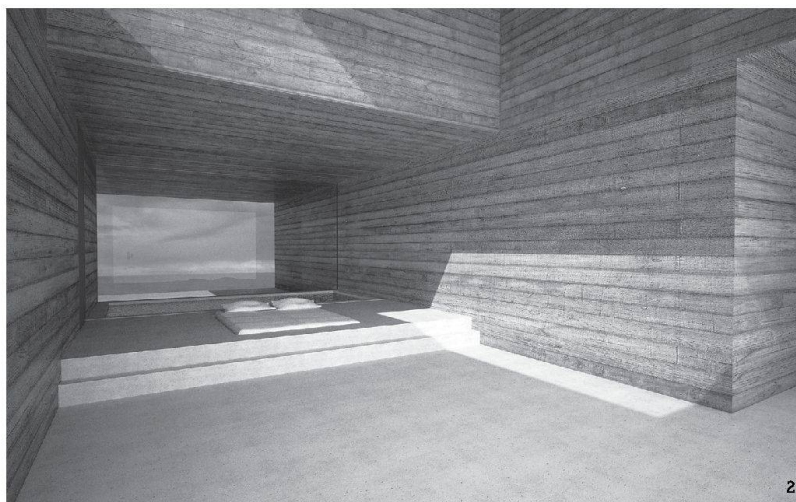
Das Veröffentlichen von Bildern in Print- und Online-Publikationen ist nur mit vorheriger Genehmigung der Rechteinhaber erlaubt. Die systematische Speicherung von Teilen des elektronischen Angebots auf anderen Servern bedarf ebenfalls des schriftlichen Einverständnisses der Rechteinhaber.

## **Haftungsausschluss**

Alle Angaben erfolgen ohne Gewähr für Vollständigkeit oder Richtigkeit. Es wird keine Haftung übernommen für Schäden durch die Verwendung von Informationen aus diesem Online-Angebot oder durch das Fehlen von Informationen. Dies gilt auch für Inhalte Dritter, die über dieses Angebot zugänglich sind.



1



2

Immagine: Giovanni Bresciani

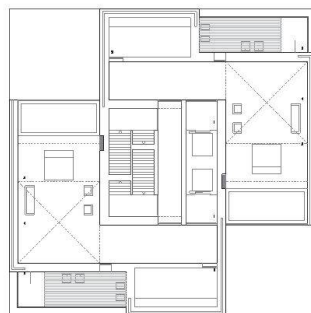
## Fòrum, Barcelona. Albergo di lusso

**Giovanni Bresciani**  
**Atelier Aires Mateus**  
**Accademia di architettura di Mendrisio**

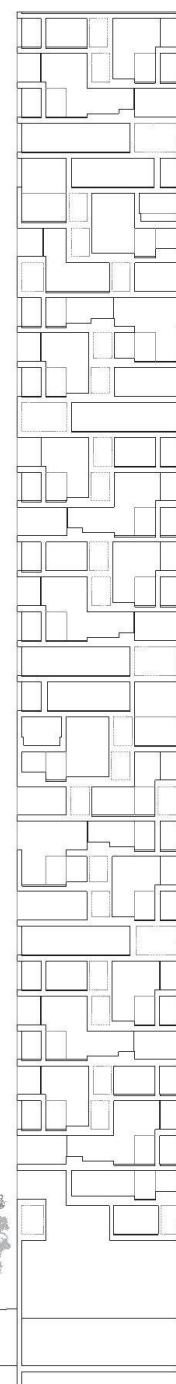
☰ Come possiamo valutare se un albergo ci offre qualità e trattamenti superiori, tanto da guadagnarsi la qualifica di «albergo di lusso»? Certamente la caratteristica principale del lusso è l'esclusività. Il progetto premiato porta in sé queste caratteristiche, infatti esso propone una torre di due sole camere per piano. Ogni piano ha stanze personalizzate ed una vista esclusiva sulla città. Oltre all'esclusività in un albergo di lusso troveremo generosi spazi verticali, anche qui, il progetto premiato sfrutta bene la componente dello spazio alternando volumi a doppia altezza con spazi di servizio completamente vetrati. Questo rende la sezione dell'edificio progettato particolarmente variata e poetica, trasformando una serie di livelli sovrapposti in un elemento unico dal primo all'ultimo piano. La giuria ha inteso premiare l'interpretazione del tema e la poetica della sezione, pur recriminando molto, malgrado tutto, l'assenza di un piano di situazione.



2



3



4

- 1 Situazione
- 2 Visione dell'interno
- 3 Pianta tipo
- 4 Sezione