

# Maison sérendipienne : variation sur l'habiter : auberge pour chercheurs, val d'Anniviers, Valais

Autor(en): **Lemray, Cyril**

Objektyp: **Article**

Zeitschrift: **Tec21**

Band (Jahr): **140 (2014)**

Heft: **Dossier : SIA-Masterpreis Architektur 2013 = Premio SIA Master  
Architettura 2013 = Prix SIA Master Architecture 2013**

PDF erstellt am: **06.08.2024**

Persistenter Link: <https://doi.org/10.5169/seals-390684>

## **Nutzungsbedingungen**

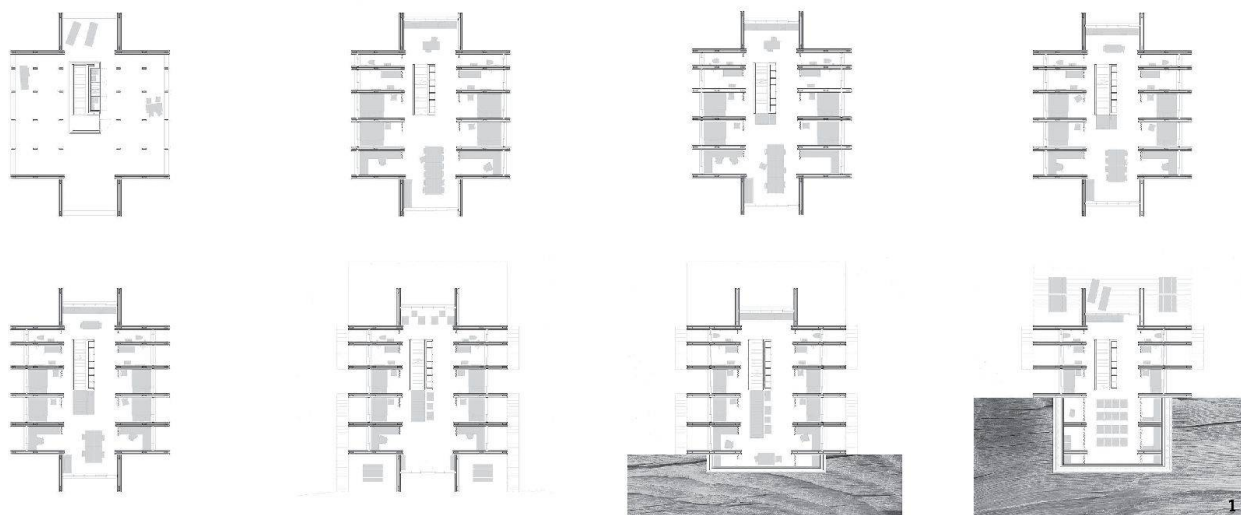
Die ETH-Bibliothek ist Anbieterin der digitalisierten Zeitschriften. Sie besitzt keine Urheberrechte an den Inhalten der Zeitschriften. Die Rechte liegen in der Regel bei den Herausgebern.

Die auf der Plattform e-periodica veröffentlichten Dokumente stehen für nicht-kommerzielle Zwecke in Lehre und Forschung sowie für die private Nutzung frei zur Verfügung. Einzelne Dateien oder Ausdrucke aus diesem Angebot können zusammen mit diesen Nutzungsbedingungen und den korrekten Herkunftsbezeichnungen weitergegeben werden.

Das Veröffentlichen von Bildern in Print- und Online-Publikationen ist nur mit vorheriger Genehmigung der Rechteinhaber erlaubt. Die systematische Speicherung von Teilen des elektronischen Angebots auf anderen Servern bedarf ebenfalls des schriftlichen Einverständnisses der Rechteinhaber.

## **Haftungsausschluss**

Alle Angaben erfolgen ohne Gewähr für Vollständigkeit oder Richtigkeit. Es wird keine Haftung übernommen für Schäden durch die Verwendung von Informationen aus diesem Online-Angebot oder durch das Fehlen von Informationen. Dies gilt auch für Inhalte Dritter, die über dieses Angebot zugänglich sind.



## Maison sérendipienne. Variation sur l'habiter. Auberge pour chercheurs, val d'Anniviers, Valais

**Cyril Lemray**

Professeurs Christian Gilot, Jacques Lévy,  
 Sophie Shiraishi Meystre, Laurent Savioz  
 EPF Lausanne

≡ Avec un réalisme constructif très abouti, le projet nous confronte à l'occurrence, à la répétition non systématique, à l'accident et au déjà-vu. Cette maison pour chercheurs située dans le val d'Anniviers répète les mêmes espaces sans qu'aucun ne soit réellement identique. Les habitants sont ainsi amenés à s'interroger sur les changements ténus qui nous entourent et à réaliser que l'aboutissement d'une réflexion ne tient parfois qu'à peu de choses. Pour l'auteur du projet: «En ces murs, les chercheurs viennent aiguïser cette qualité essentielle pour eux, celle de savoir se mettre en condition de découvrir ce qu'on ne cherchait pas: la sérendipité».



2



Illustrations: Cyril Lemray

- 1 Plan étages 1-8
- 2 Maquette
- 3 Visualisation des intérieurs