

Impressum

Objektyp: **Group**

Zeitschrift: **Tec21**

Band (Jahr): **141 (2015)**

Heft 3-4: **Hinter der Lehmfassade**

PDF erstellt am: **12.07.2024**

Nutzungsbedingungen

Die ETH-Bibliothek ist Anbieterin der digitalisierten Zeitschriften. Sie besitzt keine Urheberrechte an den Inhalten der Zeitschriften. Die Rechte liegen in der Regel bei den Herausgebern.

Die auf der Plattform e-periodica veröffentlichten Dokumente stehen für nicht-kommerzielle Zwecke in Lehre und Forschung sowie für die private Nutzung frei zur Verfügung. Einzelne Dateien oder Ausdrucke aus diesem Angebot können zusammen mit diesen Nutzungsbedingungen und den korrekten Herkunftsbezeichnungen weitergegeben werden.

Das Veröffentlichen von Bildern in Print- und Online-Publikationen ist nur mit vorheriger Genehmigung der Rechteinhaber erlaubt. Die systematische Speicherung von Teilen des elektronischen Angebots auf anderen Servern bedarf ebenfalls des schriftlichen Einverständnisses der Rechteinhaber.

Haftungsausschluss

Alle Angaben erfolgen ohne Gewähr für Vollständigkeit oder Richtigkeit. Es wird keine Haftung übernommen für Schäden durch die Verwendung von Informationen aus diesem Online-Angebot oder durch das Fehlen von Informationen. Dies gilt auch für Inhalte Dritter, die über dieses Angebot zugänglich sind.

Ein Dienst der *ETH-Bibliothek*
ETH Zürich, Rämistrasse 101, 8092 Zürich, Schweiz, www.library.ethz.ch

<http://www.e-periodica.ch>

Adresse der Redaktion

TEC21 – Schweizerische Bauzeitung
 Staffelstrasse 12, Postfach 1267, 8021 Zürich
 Telefon 044 288 90 60, Fax 044 288 90 70
 E-Mail tec21@tec21.ch
 www.espazium.ch/tec21
 www.baugedaechtnis.ethz.ch

Redaktion

Judit Solt (js), Chefredaktorin
 Nathalie Cajacob (nc), Redaktorin
 Tina Cieslik (tc), Architektur/Innenarchitektur
 Daniela Dietsche (dd), Bauingenieurwesen/Verkehr
 Nina Egger (ne), Gebäudetechnik
 Thomas Ekwall (te), Bauingenieurwesen
 Danielle Fischer (df), Architektur
 Susanne Frank (sf), Architektur
 Rudolf Heim (rh), Bauingenieurwesen
 Paul Knüsel (pk), Umwelt/Energie
 Denise Neukom, Redaktionssekretärin
 Christof Rostert (cr), Abschlussredaktor
 Marko Sauer (ms), Architektur/Wettbewerbe
 Anna-Lena Walther (alw), Layout (Stämpfli AG)

E-Mail-Adressen der Redaktionsmitglieder:
 Nachname@tec21.ch

TEC21 online

www.espazium.ch/tec21

Korrespondenten

Charles von Büren, Bau/Holz,
 bureau.cv@bluewin.ch
 Lukas Denzler, Umwelt/natürliche Ressourcen,
 lukas.denzler@bluewin.ch
 Hansjörg Gadiant, Architektur/Landschafts-
 architektur, hj.gadiant@bluewin.ch
 Dr. Lilian Pfaff, Architektur/USA,
 lpaff@gmx.net
 Clementine Hegner-van Rooden,
 Bauingenieurwesen, clementine@vanrooden.com
 Markus Schmid, Bauingenieurwesen,
 mactec21@gmail.com
 Ruedi Weidmann, Baugeschichte/Stadtentwicklung,
 weidmann@haeuslerweidmann.ch

Redaktion SIA-Seiten

Frank Peter Jäger (fpj), Geschäftsstelle,
 Selnastrasse 16, Postfach, 8027 Zürich
 Telefon 044 283 15 47, Fax 044 283 15 16
 E-Mail frank.jaeger@sia.ch

Herausgeberin

Verlags-AG der akademischen technischen Vereine/
 SEATU Société des éditions des associations
 techniques universitaires
 Staffelstrasse 12, 8045 Zürich
 Telefon 044 380 21 55, Fax 044 380 21 57
 Walter Joos, Präsident, E-Mail joos@walterjoos.ch
 Katharina Schober, Verlagsleitung
 E-Mail k.schober@seatu.ch
 Hedi Knöpfel, Assistenz
 E-Mail h.knoepfel@seatu.ch

Erscheint wöchentlich, 40 Ausgaben pro Jahr
 ISSN-Nr. 1424-800X
 141. Jahrgang, verbreitete und verkaufte Auflage:
 11 144 (WEMF-beglaubigt)

Nachdruck von Bild und Text, auch auszugsweise,
 nur mit schriftlicher Genehmigung der Redaktion
 und mit genauer Quellenangabe. Für unverlangt
 eingesandte Beiträge haftet die Redaktion nicht.

Abonnementspreise

www.espazium.ch

Abonnements

SIA-Mitglieder
 Adressänderungen: SIA, Zürich
 Telefon 044 283 15 15, Fax 044 283 15 16
 E-Mail mutationen@sia.ch
 Nicht-SIA-Mitglieder
 Stämpfli AG, Bern
 Telefon 031 300 62 53, Fax 031 300 63 90
 E-Mail abonement@staempfli.com

Einzelbestellungen

Stämpfli AG, Bern, Telefon 031 300 62 53
 abonement@staempfli.com, Fr. 12.– | Euro 8.–
 (ohne Porto)

Druck

Stämpfli AG, Bern

Inserate

Zürichsee Werbe AG, Seestrasse 86, 8712 Stäfa
 Telefon 044 928 56 11, Fax 044 928 56 00
 E-Mail info@zs-werbeag.ch, www.zs-werbeag.ch

Grafisches Konzept

Raffinerie AG für Gestaltung, Zürich

Beirat

Anna Ciari, Zürich, Bauingenieurwesen
 Heinrich Figli, Chur, Bauingenieurwesen
 Markus Friedli, Frauenfeld, Architektur
 Markus Hubbuch, Zürich, Energie
 Dr. Roland Hürlimann, Zürich, Baurecht
 Daniel Meyer, Zürich, Bauingenieurwesen
 Dr. Ákos Moravánszky, Zürich, Architekturtheorie
 Daniel Niggli, Zürich, Architektur
 André Olschewski, St. Gallen, Umwelt/Raumplanung
 Tivadar Puskas, Basel, Bauingenieurwesen
 Reto Schlatter, Luzern, journalistische Qualität
 Martin Tschanz, Winterthur, Architektur
 Ariane Widmer Pham, Lausanne, Architektur/
 Stadtplanung

HLK-Beratung

Rüdiger Külpmann, Horw, Gebäudetechnik

Trägervereine

Schweizerischer Ingenieur- und Architektenverein,
 SIA – www.sia.ch

TEC21 ist das offizielle Publikationsorgan des SIA.

Die Fachbeiträge sind Publikationen und
 Positionen der Autoren und der Redaktion.
 Die Mitteilungen des SIA befinden sich jeweils
 in der Rubrik «SIA».

Schweizerische Vereinigung Beratender
 Ingenieur-Unternehmungen, usic –
 www.usic-engineers.ch

ETH-Alumni, Netzwerk der Absolventinnen und
 Absolventen der ETH Zürich – www.alumni.ethz.ch

Bund Schweizer Architekten, BSA –
 www.architekten-bsa.ch

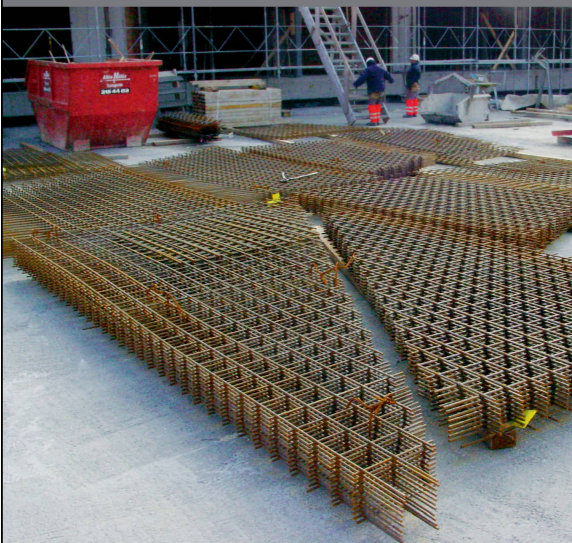
Fondation ACUBE –
 www.epflalumni.ch/fr/prets-dhonneur

seit 1962
 depuis 1962



RUWA Drahtschweisswerk AG | Burghof | 3454 Sumiswald
 Telefon 034 432 35 35 | info@ruwa-ag.ch | www.ruwa-ag.ch

ruwatec® – Das clevere Bewehrungssystem



RUWA – Wir geben dem Beton den Halt.

ruwatec® ist Bewehrung nach Mass:

- eine ausgeklügelte und benutzerfreundliche Software für den projektierenden Ingenieur kombiniert mit
 - einem flexiblen Produktionssystem auf Anlagen neuester Generation
- ergeben ein cleveres Bewehrungssystem mit einfach und schnell zu verlegenden Matten. Eine fortschrittliche Lösung für rationelle Bewehrungen, auch für komplexe Bauprojekte!

ruwatec® kann gemäss NPK 241D/04 ausgeschrieben werden.

ruwatec® bietet Ihnen zudem noch weitere, clevere Lösungsansätze:

- **Monoaxiale Matten:** Sie werden kreuzweise verlegt eingesetzt, mit je einer eigenen Mattenlage für die Längs- und Querbewehrung.
- **Einebenen- oder Fingerstösse:** Mittels langen Überständen («Fingern») werden die Matten in derselben Horizontalebene gestossen, was kleine Bauteilstärken bringt.
- **Mattengeometrie:** Verschiedenste Formen, auch mit Aussparungen und abgestuften Drahtdurchmessern, sind ohne Mehrkosten möglich.

Dank RUWA und unserer sprichwörtlichen Qualität aus dem Emmental kann **Ihr Bauwerk schneller, günstiger** und **mit höherer Qualität** erstellt werden.