

Vitrine

Objektyp: **Group**

Zeitschrift: **Tec21**

Band (Jahr): **141 (2015)**

Heft 12: **Schutz für Schweizer Gärten**

PDF erstellt am: **08.08.2024**

Nutzungsbedingungen

Die ETH-Bibliothek ist Anbieterin der digitalisierten Zeitschriften. Sie besitzt keine Urheberrechte an den Inhalten der Zeitschriften. Die Rechte liegen in der Regel bei den Herausgebern. Die auf der Plattform e-periodica veröffentlichten Dokumente stehen für nicht-kommerzielle Zwecke in Lehre und Forschung sowie für die private Nutzung frei zur Verfügung. Einzelne Dateien oder Ausdrucke aus diesem Angebot können zusammen mit diesen Nutzungsbedingungen und den korrekten Herkunftsbezeichnungen weitergegeben werden. Das Veröffentlichen von Bildern in Print- und Online-Publikationen ist nur mit vorheriger Genehmigung der Rechteinhaber erlaubt. Die systematische Speicherung von Teilen des elektronischen Angebots auf anderen Servern bedarf ebenfalls des schriftlichen Einverständnisses der Rechteinhaber.

Haftungsausschluss

Alle Angaben erfolgen ohne Gewähr für Vollständigkeit oder Richtigkeit. Es wird keine Haftung übernommen für Schäden durch die Verwendung von Informationen aus diesem Online-Angebot oder durch das Fehlen von Informationen. Dies gilt auch für Inhalte Dritter, die über dieses Angebot zugänglich sind.

Neues für Aussenräume

Redaktion: Danielle Fischer



Ganz

Ganz Baukeramik stellt Plättli aus Ton, Kaolin, Quarz und Feldspat her. Die lange Lebensdauer und die gute Wiederverwertbarkeit als Sekundärbaustoff machen keramische Platten nachhaltig. Sie behalten ihre Qualität auch bei Temperaturschwankungen, schlechter Witterung und Frost und eignen sich sowohl für Innenräume als auch Terrassen oder Balkone. Gegenüber anderen Bodenbelägen im Garten haben Plättli Vorteile. Sie sind dauerhaft UV-beständig, resistent gegen Flecken, Säuren und Laugen, vermoosen nicht und sind einfach zu reinigen. Das Familienunternehmen aus Embrach mit über 200 Jahren Tradition wird in sechster Generation geführt. Die Firma führt ein grosses Sortiment von Cheminées, Cheminéeöfen, Kachelöfen und keramischen Wand- und Bodenbelägen. •

www.ganz.info

Bürli

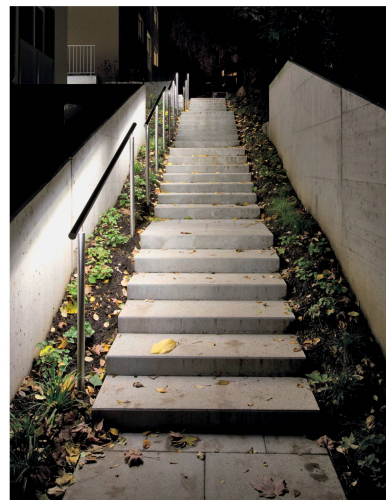
Die Robinie ist ein robustes, hartes und biegsames Holz, das sich gut für Spielplatzgeräte eignet. Es ist witterungsbeständig und kann daher unbehandelt verbaut werden. Die Holzelemente werden in ihrer natürlichen krummen Wuchsform belassen und Stück für Stück individuell bearbeitet. Das unterstreicht das Abenteuer- und Naturerlebnis für Kinder. Dank der Individualität der Bauteile sind die Geräte aus dem Basisprogramm Robinie auf Wunsch frei kombinier- und erweiterbar. •

www.buerliag.com

Kohler

Für Hersteller und Planer von Metallbaukonstruktionen aus Edelstahl hat die in Zürich ansässige Firma Kohler ihr bestehendes Sortiment im Bereich Geländerbauteile und -systeme INOX erweitert und den Katalog umstrukturiert. Die neue Struktur ist anwenderfreundlich und zeigt auf einen Blick alle Varianten eines Artikels. Produktneuheiten sind unter anderem gerade und gebogene Ganzglasgeländer-Systeme, LED-beleuchtete Handläufe und LED-Systeme. •

SBC-2 www.kohler.ch



IN DER VITRINE PRÄSENTIERT

Die Angaben zu Firmen, Produkten und Dienstleistungen basieren auf Firmeninformationen. Auf den Abdruck solcher Hinweise besteht kein Anspruch. Die Redaktion behält sich Kürzungen vor.

Bitte senden Sie Ihre Informationen an TEC21, PF 1267, 8021 Zürich, oder an produkte@tec21.ch



Die mit **SBC-2** markierten Firmen bzw. Produkte sind in der Schweizer Baumuster-Centrale SBC.2 in Zürich vertreten.



www.baumuster.ch

Weitere Informationen finden Sie auch unter www.espazium.ch

Suisse Floor 2015

Die Messe in Luzern ist eine Plattform für Produkteneuheiten und den Austausch unter Fachleuten aus der Bodenbranche.

Redaktion: Danielle Fischer

Die Suisse Floor findet vom 15. bis 17. April 2015 zum dritten Mal in Luzern statt. Mit der Erschliessung neuer Marktsegmente sind alle Bereiche von Unterlagsböden und Abdichtungen bis zu Design- und Aussenbelägen vereint.

Mit dem Anlass soll die Vernetzung von Zulieferer-, Hersteller- und Handelsbetrieben, aber auch der Planer und Architekten gefördert werden. Neben dem fachlichen Austausch und der Kontaktpflege soll vor allem Raum für eine zukunftsweisende Entwicklung geboten werden.

In der Sonderschau «Boden-INSPIRATION 2015» werden vier Tendenzen für den Bodenbereich in

einer Rauminstallation erlebbar gemacht. Die Trendwelten Story Face, Eco Base, Smart Ground und Pop Flooring zeigen Ideen für den Boden. Material, Muster, Form und Farbe haben Einfluss auf das Ambiente und die Raumgestaltung. Am Bodensymposium erzählen vier Gäste, was der Boden erfüllen muss und worauf es bei ihrer täglichen Arbeit ankommt. Eine Bodenforscherin und -designerin stellt ihre Zukunftsbilder vor: Worauf werden wir morgen stehen und gehen? Aus der Werkstatt berichtet ein Denkmalpfleger: Wie muss ein neuer Boden in einem alten Haus beschaffen sein? Von einem Architekten, der Böden für öffentliche Bauten entwirft, erfährt man,

wie die Balance zwischen Funktionalität und Ästhetik gelingt. Und schliesslich berichtet eine Bodenkünstlerin, wie sie durch Gestaltung neue Raumdimensionen schafft. •

SUISSEFLOOR

Datum: 15.–17. April 2015

Ort: Messe Luzern, Horwerstrasse 87, 6005 Luzern

Aussteller: 100 Firmen auf 7500 m²

BesucherInnen: 2000 interessierte Fachleute und Private

Bodensymposium: 16. April, 14.00–16.00, Forum 1, 40 Events, Vorträge für Baufachleute, Private, Bauherrschaften

Impulsreferate: täglich alle 20 Minuten in der Halle 1

www.suissefloor.ch

KERAMIK SCHAFFT EINZIGARTIGE LEBENS-RÄUME!

SUISSEFLOOR
Luzern –
15.–17.4.2015
Halle 01,
Stand B 1021



Schweizerischer Plattenverband ASPT
Associazione Svizzera della Piastrelle ASP
www.plattenverband.ch

Ein Fest für die Sinne: Keramikplatten und Mosaik in einer bezaubernden Vielfalt an Farben, Formen, Materialien und Texturen. Lassen Sie sich beraten!

keramik-einzigartig.ch