

Zeitschrift: Tec21
Band: 142 (2016)
Heft: [9-10]: SIA-Masterpreis Architektur 2015 = Premio SIA Master Architettura 2015 = Prix SIA Master Architecture 2015

Artikel: Élément en béton préfabriqué et la nouvelle situation énergétique : logements collectifs dans la région lausannoise
Autor: Gorecki, Jan
DOI: <https://doi.org/10.5169/seals-632717>

Nutzungsbedingungen

Die ETH-Bibliothek ist die Anbieterin der digitalisierten Zeitschriften. Sie besitzt keine Urheberrechte an den Zeitschriften und ist nicht verantwortlich für deren Inhalte. Die Rechte liegen in der Regel bei den Herausgebern beziehungsweise den externen Rechteinhabern. [Siehe Rechtliche Hinweise.](#)

Conditions d'utilisation

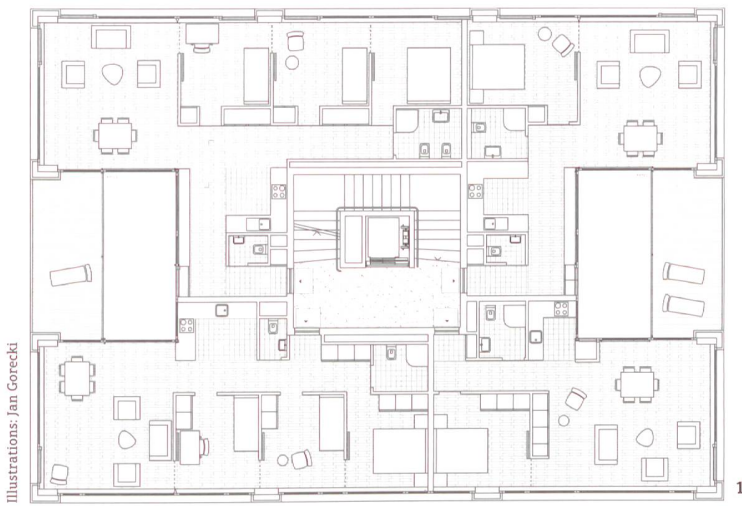
L'ETH Library est le fournisseur des revues numérisées. Elle ne détient aucun droit d'auteur sur les revues et n'est pas responsable de leur contenu. En règle générale, les droits sont détenus par les éditeurs ou les détenteurs de droits externes. [Voir Informations légales.](#)

Terms of use

The ETH Library is the provider of the digitised journals. It does not own any copyrights to the journals and is not responsible for their content. The rights usually lie with the publishers or the external rights holders. [See Legal notice.](#)

Download PDF: 13.10.2024

ETH-Bibliothek Zürich, E-Periodica, <https://www.e-periodica.ch>



Illustrations, Jan Gorecki



Élément en béton préfabriqué et la nouvelle situation énergétique: logements collectifs dans la région lausannoise

Jan Gorecki

Professeurs Martin Fröhlich, Jean-Louis Scartezzini,
Sebastian Lippok, Manuel Bauer
EPF Lausanne

≡ Le projet s'intègre dans le cadre du développement de «Métamorphose» aux Plaines-du-Loup. Disposés dans le masterplan de celui-ci, deux bâtiments de logements sont proposés avec un impératif directeur: la durabilité. Le choix des matériaux et la typologie du plan libre doivent pouvoir répondre à cet objectif. La mise en place d'un système cons-

tructif s'appuyant sur la préfabrication présente une complexité du détail parfaitement gérée et qui permet de répondre entièrement aux exigences énergétiques. Les typologies sont résolument contemporaines et offrent, au final, deux bâtiments qui s'intègrent très bien dans les intentions de l'Eco-quartier en devenir.



1 Plan
2 Coupe
3 Modélisation