

Zeitschrift: Tec21
Herausgeber: Schweizerischer Ingenieur- und Architektenverein
Band: 142 (2016)
Heft: 37: Alpentransversale : kann Uri Anschluss halten?

Rubrik: Vitrine

Nutzungsbedingungen

Die ETH-Bibliothek ist die Anbieterin der digitalisierten Zeitschriften. Sie besitzt keine Urheberrechte an den Zeitschriften und ist nicht verantwortlich für deren Inhalte. Die Rechte liegen in der Regel bei den Herausgebern beziehungsweise den externen Rechteinhabern. [Siehe Rechtliche Hinweise.](#)

Conditions d'utilisation

L'ETH Library est le fournisseur des revues numérisées. Elle ne détient aucun droit d'auteur sur les revues et n'est pas responsable de leur contenu. En règle générale, les droits sont détenus par les éditeurs ou les détenteurs de droits externes. [Voir Informations légales.](#)

Terms of use

The ETH Library is the provider of the digitised journals. It does not own any copyrights to the journals and is not responsible for their content. The rights usually lie with the publishers or the external rights holders. [See Legal notice.](#)

Download PDF: 22.12.2024

ETH-Bibliothek Zürich, E-Periodica, <https://www.e-periodica.ch>

Neues aus der Baubranche

Redaktion: Nathalie Cajacob



Mapei

Mapei ist der weltweit grösste Hersteller von Klebstoffen, Abdichtungen und chemischen Produkten für das Baugewerbe. Anfang Juni veranstaltete Mapei Suisse die ersten «Betontage» am Hauptsitz in Sorens FR. Verschiedene Fachvorträge, gespickt mit Praxisbeispielen wie dem Albulatunnel II oder der Taminabrücke, fanden beim Publikum grossen Anklang. Mittels Liveübertragung konnten die Besucher direkt ins Betonlabor blicken, wo spannende Demonstrationen stattfanden. Eine zweite Ausgabe der Betontage findet voraussichtlich nächstes Jahr statt. •

www.mapei.ch

Uretek Schweiz AG

Die Haupttätigkeit der Uretek Schweiz AG besteht darin, abgesenkte oder sich absenkende Gebäude zu stabilisieren, Häuser mit Fundamentplatte zu heben und Industriehallenböden, Strassen und Flugpisten zu heben bzw. zu stabilisieren. 1996 entstand das «Uretek Deep Injections»-Verfahren, eine Methode, um die Tragfähigkeit des Baugrunds zu erhöhen. Dabei setzt man expandierende Kunstharze ein, die in Abhängigkeit der jeweiligen Last- und Untergrundverhältnisse injiziert werden. Durch Injektionen

mittels Uretek-Geoplus-Kunstharz werden die geotechnischen Eigenschaften des Untergrunds massgeblich verbessert. Die Vorteile dieser Methode sind unter anderem, dass keine Belästigung durch Staub oder Lärm entsteht und der Zeitaufwand gering ist. •

SBC2 www.uretek.ch

Lorem

Einfaches und intuitives Drucken mit nur einem Klick: So einfach konnten Anwender noch nie eine PDF-, JPEG-, TIFF- oder HP-GL/2-

Datei auf ihrem HP DesignJet der Z-Serie drucken. Mit der Vorschau des tatsächlichen Druckbilds in der Software sowie der direkten Positionierung von Bildern auf der Seite wird der Druckmedieneinsatz optimiert. Mit HP DesignJet Click steigern Sie Ihre Produktivität. Weitere Infos und Downloadmöglichkeiten gibt es auf <http://hp.com/go/designjetclick>, ein Demo-Video findet sich auf <https://youtu.be/g-lQhQJfURw>. Als offizieller Partner von HP verfügt die Lorem GmbH über eine breite Gerätepalette und eine hohe Fachkompetenz. •

www.lorem.ch



STEIGER BAUCONTROL AG

Baumissionsüberwachung

6000 Luzern

Tel. 041 249 93 93

mail@baucontrol.ch

- Überwachung und Bewertung von Erschütterungen nach Norm SN 640 312:2013
- Messungen unabhängig von Bauleitung und Projektverfasser

www.erschuetterung.ch

Design muss sein

Redaktion: Nathalie Cajacob



Dietiker

Bei Le Corbusiers Gebäuden war die Farbgebung ebenso wichtig wie die Form. Neun der 63 Farbtöne aus der «Polychromie Architecturale» von «Les Couleurs® Le Corbusier» veredeln neu ausgewählte Objekte der Dietiker-Familie, darunter den «Stuhl C14» aus der Felber Collection. Die neun Farben werden ausschliesslich auf Holzmöbeln angewendet, dazu zählen auch kombinierte Möbel aus Holz/Stoff oder Holz/Metall. Der Kunde kann auf eine Vielzahl an Varianten zugreifen und die Farben auf Wunsch zusammenstellen. •

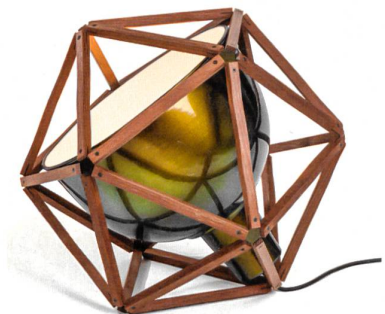
www.dietiker.com



Seleform

«Rex 120» ist der Bruder des legendären «Rex» Chair, 1953 entworfen vom slowenischen Architekten Niko Kralj (1920–2013). Kralj gilt als eine der zentralen Figuren des slowenischen Designs. Der minimalistische Loungesessel aus Holz besticht durch seine moderne Eleganz und passt sich mit seinem ergonomischen Design perfekt dem Körper an. Der perforierte Rücken sorgt für eine gute Belüftung. «Rex 120» ist Teil der Rex-Kralj-Kollektion, hergestellt aus edlen, natürlichen Materialien und in fünf Farben erhältlich. •

www.seleform.ch



Röthlisberger

Die Leuchte «Block 2 – Rio Edition» von Röthlisberger kombiniert bestes Schweizer Handwerk mit brasilianischer Fröhlichkeit. Das Meer an der Copacabana, die üppige Vegetation Brasiliens und olympisches Gold – all diese Farben spiegeln sich in der Oberfläche der Leuchte. Zwanzig verschiedene Stellpositionen ermöglicht die filigrane Massivholzkonstruktion aus gedämpfter Akazie. Das Design der Lampe basiert auf den alten Leuchten der «Midland Railway Workshops» in Westaustralien. •

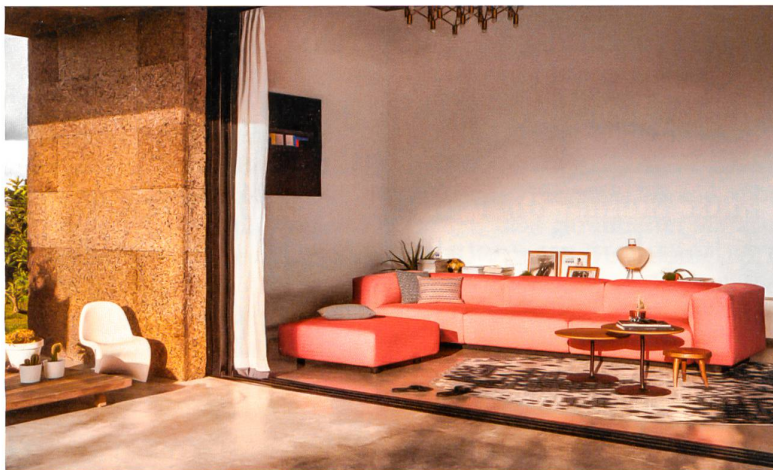
www.roethlisberger.ch



Mobimex

Die umlaufende Gestellstruktur von «Weda» in Massivholz kommt mit filigranen Querschnitten aus und bildet damit die Basis der linearen Gesamterscheinung. Die in ihrer Grundform klar gezeichneten, straff bezogenen Polsterelemente in Sitz und Rücken steifen die Konstruktion aus, unterstreichen das grafische Erscheinungsbild der Sitzbank und bieten dabei einen hohen Komfort. •

www.mobimex.ch



Vitra

Das «Soft Modular Sofa» ist Jasper Morrisons aktuelle Interpretation eines inzwischen zum modernen Klassiker avancierten Typus: des bodennahen, horizontal ausgeprägten, modularen Sofas. Der schwarze Fussrahmen macht als Möbelsockel mit abgerundeten Ecken eine Anspielung auf die sinnliche Eleganz des Art déco. Dank seinem modularen Aufbau mit den Seiten-, Eck- und Mittelelementen sowie der Chaiselongue lassen sich Grösse und Form wählen. Mit der grossen Auswahl an Leder- und Stoffbezügen in verschiedenen Farben kann jede Konfiguration individualisiert werden. •

www.vitra.com



IN DER VITRINE PRÄSENTIERT

Die Angaben zu Firmen, Produkten und Dienstleistungen basieren auf Firmeninformationen. Auf den Abdruck solcher Hinweise besteht kein Anspruch. Die Redaktion behält sich Kürzungen vor.

Bitte senden Sie Ihre Informationen an TEC21, Postfach, 8021 Zürich, oder an produkte@tec21.ch

Wogg

Puristisch, leicht und elegant – so präsentiert sich das Regal «Horizontal» aus der Caro-Kollektion von Wogg. Das von Christophe Marchand entworfene Möbel überzeugt durch seine radikale Einfachheit und bietet viel Stauraum. Das Prinzip der nutzbaren Volumenkörper besteht: Die Regalböden werden zu Volumen. Die Distanzhalter zwischen den Regalböden sind auf ein Minimum reduziert und nach innen versetzt, was die Horizontale betont. Das Regal ist in drei verschiedenen Höhen erhältlich. •

www.wogg.ch



Luminum

Lichtplanung im Aussenraum

Ihr kompetenter Partner für die Planung von Beleuchtungsanlagen im Aussenraum

- * Öffentliche Beleuchtung
- * Illumination
- * Sport
- * Industrie
- * Expertisen
- * Wirtschaftlichkeitsstudien
- * Schulungen

Luminum GmbH
Bernweg 101
3254 Messen

Tel. +41 31 765 63 63
www.luminum.ch
info@luminum.ch