

Objekttyp: **TableOfContent**

Zeitschrift: **Tec21**

Band (Jahr): **142 (2016)**

Heft 49-50: **Neue Energieanlagen : wie viel darf sichtbar sein?**

PDF erstellt am: **05.08.2024**

Nutzungsbedingungen

Die ETH-Bibliothek ist Anbieterin der digitalisierten Zeitschriften. Sie besitzt keine Urheberrechte an den Inhalten der Zeitschriften. Die Rechte liegen in der Regel bei den Herausgebern. Die auf der Plattform e-periodica veröffentlichten Dokumente stehen für nicht-kommerzielle Zwecke in Lehre und Forschung sowie für die private Nutzung frei zur Verfügung. Einzelne Dateien oder Ausdrucke aus diesem Angebot können zusammen mit diesen Nutzungsbedingungen und den korrekten Herkunftsbezeichnungen weitergegeben werden. Das Veröffentlichen von Bildern in Print- und Online-Publikationen ist nur mit vorheriger Genehmigung der Rechteinhaber erlaubt. Die systematische Speicherung von Teilen des elektronischen Angebots auf anderen Servern bedarf ebenfalls des schriftlichen Einverständnisses der Rechteinhaber.

Haftungsausschluss

Alle Angaben erfolgen ohne Gewähr für Vollständigkeit oder Richtigkeit. Es wird keine Haftung übernommen für Schäden durch die Verwendung von Informationen aus diesem Online-Angebot oder durch das Fehlen von Informationen. Dies gilt auch für Inhalte Dritter, die über dieses Angebot zugänglich sind.



espazium.ch

**Jetzt online**

Seit 1. Dezember läuft die traditionelle Adventsverlosung auf espazium.ch. Jetzt mitmachen und gewinnen!
www.espazium.ch/tec21



TRACÉS 23–24/2016
 2.12.2016

**Spéculation urbaine Nr. 2**

L'investissement comme matière de construction en Suisse | Les quatre étapes du développement immobilier | Historique du développement immobilier en Suisse
www.espazium.ch/traces

Archi 5/2016
 10.10.2016

**Lo spessore dell'involucro**

Le otto domande
www.espazium.ch/archi

TEC21 51–52/2016
 16.12.2016



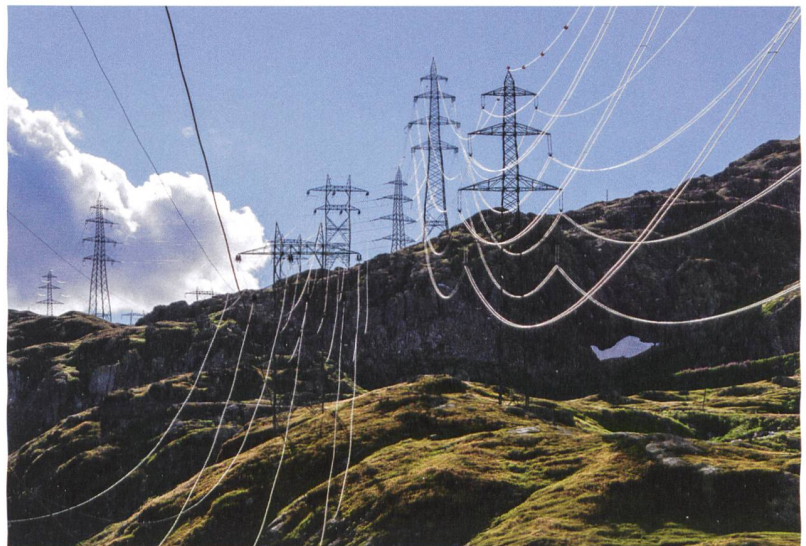
Sakraler Raum in neuem Licht
 Ein Gefäss für viele Nutzungen | Wieder ein stimmiges Ganzes
www.espazium.ch/tec21

AKTUELL

- 7 **Wettbewerbe**
 Preise in Kürze
- 10 **Panorama**
 Die Schule, mein Büro | Von Menschenhand
- 14 **Vitrine**
 Neues aus der Baubranche | Bau+ Energie Messe
- 16 **sia**
 Klare Kante und sensible Details | Mehrere Normprojekte auf den Weg gebracht | Form-Kurs Gründung Planungsbüro | Europäische Normierungsaktivitäten zu BIM
- 21 **Veranstaltungen**

THEMA

22 Neue Energieanlagen: Wie viel darf sichtbar sein?



Der Ausbau der Stromnetze provoziert Widerstand, oft aus landschaftsschützerischen Gründen.

- 22 **Energierregionen gehen voran**
Lukas Denzler Toggenburg, Goms und 22 andere Regionen sind Pioniere für die Energiewende. Was gelingt, was anderswo kaum Chancen hat?
- 29 **Übergeordnete Pläne, lokale Skepsis**
Paul Knüsel Braucht es verbindlichere Anweisungen von oben, oder muss die Bevölkerung stärker beteiligt werden? Vier Fachpersonen im Gespräch.

AUSKLANG

- 33 **Stelleninserate**
- 37 **Impressum**
- 38 **Unvorhergesehenes**