

Zeitschrift: Tec21
Herausgeber: Schweizerischer Ingenieur- und Architektenverein
Band: 142 (2016)
Heft: 49-50: Neue Energieanlagen : wie viel darf sichtbar sein?

Rubrik: Vitrine

Nutzungsbedingungen

Die ETH-Bibliothek ist die Anbieterin der digitalisierten Zeitschriften. Sie besitzt keine Urheberrechte an den Zeitschriften und ist nicht verantwortlich für deren Inhalte. Die Rechte liegen in der Regel bei den Herausgebern beziehungsweise den externen Rechteinhabern. [Siehe Rechtliche Hinweise.](#)

Conditions d'utilisation

L'ETH Library est le fournisseur des revues numérisées. Elle ne détient aucun droit d'auteur sur les revues et n'est pas responsable de leur contenu. En règle générale, les droits sont détenus par les éditeurs ou les détenteurs de droits externes. [Voir Informations légales.](#)

Terms of use

The ETH Library is the provider of the digitised journals. It does not own any copyrights to the journals and is not responsible for their content. The rights usually lie with the publishers or the external rights holders. [See Legal notice.](#)

Download PDF: 22.12.2024

ETH-Bibliothek Zürich, E-Periodica, <https://www.e-periodica.ch>

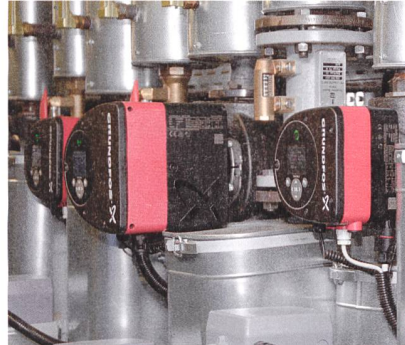
Neues aus der Baubranche

Redaktion: Nathalie Cajacob



Schröder Swiss

Schröder Swiss ist ein Unternehmen der Schröder Gruppe – des Leaders in Beleuchtungstechnik in den acht Anwendungsfeldern Ambiance, Road+Urban, Tunnel, Illumination, Sport, Transit, Industrie und Campus. Schröder bietet intelligente Beleuchtungslösungen für den Aussenbereich. Die neue Leuchte «Shuffle» beispielsweise ist mehr als nur eine Lichtsäule. Drei Basismodule bieten eine Vielzahl an Anwendungen. In ihr lassen sich Steuerungssysteme, Lautsprecher, Überwachungskameras, WLAN, Ladestationen für Elektrofahrzeuge, Orientierungs- und Notfallbeleuchtung integrieren. • www.schreder.com/de-ch



Grundfos

Die Initiative Energie Zukunft Schweiz fördert mit dem Programm «Pumpind» den Austausch älterer Nass- und Trockenläuferpumpen in gewerblich genutzten Nichtwohngebäuden. Durch den Einsatz neuer, energieeffizienter Pumpen profitieren Betreiber vom Förderbeitrag und sparen künftig bis zu 75% der Energiekosten. Dies gilt für Heizungsumwälz-/Nassläuferpumpen dieser Grundfos-Baureihen: Alpha2, Alpha3 und Magna3 sowie Trockenläuferpumpen der Inline-Baureihen TP/E und TPE3, Norm- und Blockpumpen NB/NK und mehrstufige Hochdruckpumpen CR/E und CM/E. • www.grundfos.pumpind.ch



Nora flooring systems

Mit zwei neuen Produkten präsentiert sich nora flooring auf der BAU 2017 in München. Die Besucher erwartet eine effektvolle Inszenierung der Kautschukböden «Made in Germany» und einen Überblick über die gestalterischen und technischen Lösungen. Der Belag «Iona» aus der Reihe noraplan punktet mit einem attraktiven Design, zudem besticht der Kautschukboden durch eine seidenmatte, leicht strukturierte Oberfläche. Der Neuzugang aus der norament-Reihe ist durch die Farbpalette und seine besondere Reliefstruktur die ideale Lösung für zeitloses Design. • www.nora.com/ch

energie-cluster.ch

An der diesjährigen Bau+Energie Messe (vgl. S. 15) findet der Sonderbereich Digitalisierung statt, der sich mit IT im Baubereich befasst. Energie-cluster.ch als Vermittlungsplattform zwischen Wirtschaft, Forschung und dem bauinteressierten Publikum weist auf das Potenzial der Informationstechnologie beim Energiesparen hin. «Plusenergie-Gebäude goes IT» heisst das Motto, denn die digitale Unterstützung führt dazu, dass ein Haus das Ziel erreicht, über das Jahr gerechnet mehr Energie zu produzieren, als es für seinen Betrieb benötigt. Darauf



sind die Kurzreferate von Fachleuten aus der Praxis ausgerichtet. Sie finden jeweils von 11 bis 14 Uhr am Stand 3.2 – E15 statt. • www.energie-cluster.ch



IN DER VITRINE PRÄSENTIERT

Die Angaben basieren auf Firmeninformationen. Bitte senden Sie Ihre Informationen an TEC21, Postfach, 8021 Zürich, oder an produkte@tec21.ch



Die mit **SBC.2** markierten Firmen bzw. Produkte sind in der Schweizer Baumuster-Centrale SBC.2 in Zürich vertreten.

www.baumuster.ch

Weitere Informationen finden Sie auch unter www.espazium.ch

Bau + Energie Messe

Dieses Jahr stehen das digitale Planen und Bauen sowie gesunde Baustoffe im Fokus.

Redaktion: Nathalie Cajacob



Die 15. Ausgabe der Bau + Energie Messe in Bern greift aktuelle Themen zum energieeffizienten Bauen und Erneuern auf – mit rund 350 Ausstellern und einem grossen Kongressprogramm. Die Besucher erwarten 30 Veranstaltungen zu Themen wie Wärmedämmung, Komfortlüftungen, Wärmepumpen, Solar, Photovoltaik, Energiespeicher, Lastmanagement und Gebäudesanierung. Die Zukunft im Baugewerbe heisst Digitalisierung. An einer Sonderschau wird dieses Thema in Zusammenarbeit mit Bauen digital Schweiz und energie-cluster.ch präsentiert; vertieft wird es im 22. Herbstseminar sowie am Forum Digitales Planen und Bauen. Die Messe findet zusammen mit der «Bauen + Wohnen» statt. •

**Bau +
Energie
Messe**

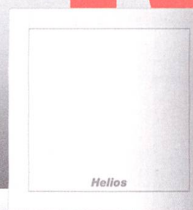
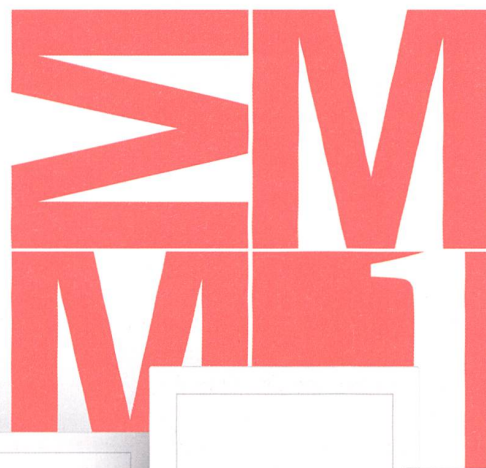
bau-energie.ch

BAU + ENERGIE MESSE
8.–11. Dezember 2016,
Bernexpo, Bern
Do–Sa 10–18, So 10–17 Uhr
www.bau-energie.ch

Leserangebot

25% Rabatt auf Onlinetickets mit
der Gutscheincode PME-R9NL.
Einzulösen auf
www.bau-energie.ch

Triple M1 MiniVent® jetzt in 3 Grössen 100 – 120 – 150 mm



Den erfolgreichsten Helios Kleinraumventilator aller Zeiten gibt es nun auch mit 150 mm Anschluss-Durchmesser. Damit ist die MiniVent® Familie mit 12 Typen in 3 Grössen komplett. Allesamt mit ultraSilence®-Technologie, geringstem Energieverbrauch bei maximaler Power und dem mehrfach ausgezeichneten Premium-Design.

Klingt das nicht dreimalig gut? Fordern Sie die Unterlagen für die MiniVent® Lüftung von kleinen und mittelgrossen Räumen an.



HELIOS
L U F T T E C H N I K

Helios Ventilatoren AG
Tannstrasse 4 • 8112 Otelfingen
Tel. 044 735 36 36 • Fax 044 735 36 37
info@helios.ch • www.helios.ch