

Objektyp: **Advertising**

Zeitschrift: **Tec21**

Band (Jahr): **143 (2017)**

Heft 7-8: **Mein Haus ist mein Kraftwerk**

PDF erstellt am: **08.08.2024**

### **Nutzungsbedingungen**

Die ETH-Bibliothek ist Anbieterin der digitalisierten Zeitschriften. Sie besitzt keine Urheberrechte an den Inhalten der Zeitschriften. Die Rechte liegen in der Regel bei den Herausgebern. Die auf der Plattform e-periodica veröffentlichten Dokumente stehen für nicht-kommerzielle Zwecke in Lehre und Forschung sowie für die private Nutzung frei zur Verfügung. Einzelne Dateien oder Ausdrucke aus diesem Angebot können zusammen mit diesen Nutzungsbedingungen und den korrekten Herkunftsbezeichnungen weitergegeben werden. Das Veröffentlichen von Bildern in Print- und Online-Publikationen ist nur mit vorheriger Genehmigung der Rechteinhaber erlaubt. Die systematische Speicherung von Teilen des elektronischen Angebots auf anderen Servern bedarf ebenfalls des schriftlichen Einverständnisses der Rechteinhaber.

### **Haftungsausschluss**

Alle Angaben erfolgen ohne Gewähr für Vollständigkeit oder Richtigkeit. Es wird keine Haftung übernommen für Schäden durch die Verwendung von Informationen aus diesem Online-Angebot oder durch das Fehlen von Informationen. Dies gilt auch für Inhalte Dritter, die über dieses Angebot zugänglich sind.

**BHP RAUMPLAN**

Siedlung • Verkehr • Umwelt

Zur Verstärkung unseres Teams suchen wir per sofort oder nach Vereinbarung eine erfahrene / einen erfahrenen

**Verkehrsplanerin/Verkehrsplaner  
80–100%**

auf Stufe Projektleitung

Sie verfügen über einen Hochschul- oder Fachhochschulabschluss mit solidem Fachwissen in den Bereichen Verkehrsplanung und Mobilität an der Schnittstelle zur Siedlungsplanung. Sie bringen mehrere Jahre verkehrsplanerische Berufspraxis mit und sind in der Lage, eigenständig anspruchsvolle Planungsprozesse auf regionaler und kommunaler Ebene durchzuführen.

Sie verfügen über die nötigen Kompetenzen und Erfahrungen, um motivierte Projektteams zu leiten. Sie sind bereit, Verantwortung in einem privatwirtschaftlichen Umfeld zu übernehmen und sich in unserem Büro zu einer tragenden Kraft im Bereich Verkehr/Mobilität zu entwickeln.

Zusammenarbeit hat in unserem Betrieb einen hohen Stellenwert. Sie sind motiviert, Ihre persönlichen Fähigkeiten und Ideen einzubringen. Sie sind kontaktfreudig, sprachgewandt und sicher im schriftlichen Ausdruck. Idealerweise sprechen Sie auch Französisch.

Wir bieten individuelle Entfaltungsmöglichkeiten und interessante, inhaltlich breit gefächerte Projekte, flexible Arbeitszeiten und ein den Anforderungen entsprechendes Salär.

Stellenantritt per sofort oder nach Vereinbarung. Auf der Website [www.raumplan.ch](http://www.raumplan.ch) finden Sie nähere Informationen über unsere Firma. Philipp Hubacher (031 388 60 62) erteilt Ihnen gerne auch mündlich Auskunft.

**Ihre Bewerbung erwarten wir bis zum 10. März 2017.**

BHP Raumplan AG • Fliederweg 10 • Postfach 575 • 3000 Bern 14  
T 031 388 60 60 • F 031 388 60 69 • [info@raumplan.ch](mailto:info@raumplan.ch) • [www.raumplan.ch](http://www.raumplan.ch)

**BHP RAUMPLAN**

Siedlung • Verkehr • Umwelt

Zur Verstärkung unseres Teams suchen wir per sofort oder nach Vereinbarung eine erfahrene / einen erfahrenen

**Raumplanerin/Raumplaner  
80–100%**

auf Stufe Projektleitung

Sie verfügen über einen Hochschul- oder Fachhochschulabschluss. Sie bringen mehrere Jahre raumplanerische Berufspraxis mit und sind in der Lage, eigenständig anspruchsvolle Planungsprozesse auf kommunaler und regionaler Ebene durchzuführen.

Sie verfügen über die nötigen Kompetenzen und Erfahrungen, um motivierte Projektteams zu leiten, und sind bereit, Verantwortung in einem privatwirtschaftlichen Umfeld zu übernehmen.

Zusammenarbeit hat in unserem Betrieb einen hohen Stellenwert. Sie sind motiviert, Ihre persönlichen Fähigkeiten und Ideen einzubringen. Sie sind kontaktfreudig, sprachgewandt und sicher im schriftlichen Ausdruck. Idealerweise sprechen Sie auch Französisch.

Wir bieten individuelle Entfaltungsmöglichkeiten und interessante, inhaltlich breit gefächerte Projekte, flexible Arbeitszeiten und ein den Anforderungen entsprechendes Salär.

Stellenantritt per sofort oder nach Vereinbarung. Auf der Website [www.raumplan.ch](http://www.raumplan.ch) finden Sie nähere Informationen über unsere Firma. Philipp Hubacher (031 388 60 62) erteilt Ihnen gerne auch mündlich Auskunft.

**Ihre Bewerbung erwarten wir bis zum 10. März 2017.**

BHP Raumplan AG • Fliederweg 10 • Postfach 575 • 3000 Bern 14  
T 031 388 60 60 • F 031 388 60 69 • [info@raumplan.ch](mailto:info@raumplan.ch) • [www.raumplan.ch](http://www.raumplan.ch)



**Kanton Zürich  
Baudirektion  
Amt für Raumentwicklung**

**Raumplaner/-in 100%**

Die Raumentwicklung im Kanton Zürich steht vor grossen Herausforderungen. Die wachsende Bevölkerung, die Abstimmung der Siedlungsentwicklung mit dem Verkehr sowie der Schutz und die Aufwertung der Landschaft erfordern eine enge Zusammenarbeit zwischen Kanton, Regionen, Gemeinden und weiteren Beteiligten. Die Fachstelle Landschaft mit 8 Mitarbeitenden benötigt Ihre Unterstützung per **1. Mai 2017**.

Um die Bauvorhaben ausserhalb Bauzonen und in den Schutzgebieten beurteilen zu können, verfügen Sie über einen Hochschulabschluss mit raumplanerischer Ausrichtung. Idealerweise bringen Sie einige Jahre Erfahrung in **bau- und planungsrechtlichen sowie strategischen Fragestellungen** mit. Darüber hinaus sind Sie auch mit Aspekten des Landschaftsschutzes vertraut. Als initiative und offene Persönlichkeit mit überzeugendem Auftreten gehören auch Verhandlungsgeschick und Durchsetzungsvermögen zu Ihren Stärken. Sie verfügen über gestalterisches Flair und die Fähigkeit anspruchsvolle Texte in stilsicherem Deutsch zu verfassen.

Wollen Sie Spuren hinterlassen? Wenn Sie sich gemeinsam mit uns bei der Baudirektion engagieren, prägen Sie das Gesicht des Kantons Zürich mit. Dabei können wir Ihnen ein spannendes Umfeld anbieten – und das 2 Minuten vom Hauptbahnhof entfernt.

Albert Kuhn ist Leiter Fachstelle Landschaft und vielleicht Ihr künftiger Chef. Er ist für Ihre konkreten Fragen da: 043 259 30 38. Wir freuen uns auf Ihre Online-Bewerbung unter [www.zh.ch/jobs](http://www.zh.ch/jobs). Ihr neues Umfeld: [www.are.zh.ch](http://www.are.zh.ch)



# Schweizer Ingenieurinnen und Ingenieure im Rampenlicht



Schweizer  
Ingenieurbaukunst  
L'art des  
ingénieurs suisses  
Opere di  
ingegneria svizzera  
2015 / 2016

Jetzt zum  
Vorzugspreis  
bestellen\*

... bis auf die Kerne komplett verbleibt.  
Die Rippenartigen Lasten aus Fertigsoll-Pfostenbalken, die über eine maximale Spannweite von 13,3 m von den Kerne zu den Fassadenebenen herübertragen. Diese liegen auf den alle 1 m angeordneten Fassadensollträgern. Im Abschlussschnitt liegen die Rippenenden nur auf dem Kernranden auf und tragen bis zur Fassade hin statischer über 11 m aus. Lasten im Feld der Decke über 2,00 werden so verbleibt.  
Ein ausserordentlich Überstehen gewährleistet die Schalungsbauart der Decken, so dass horizontale Käfte an die Gebäude einfließenden Kerne abgegraben werden. Sobald der Überstehen ausgearbeitet war, werden die Pfostenbalken als Durchlaufträger, was die Durchlaufung bei kleinerer statischer Höhe reduziert. Kerne und Fassadenebenen die einzige vertikale Trägerelemente bilden die Käfte in die 30 cm dicke und statischer bis auf 120 cm verstärkte Bodenplatte.  
**Integrierte Treppenhilfsleiter**  
Ein Treppenhilfs aus weissen Schichten - das architektonische Herzstück des Medienhauses - unterteilt das geradlinige Tragwerk. Die Architektoren haben es nachträglich erweitert, um dem Anliegen der Bauherrn nach mehr Flexibilität und offenen Zonen zu begegnen. Als repräsentative Form zeigt der eingeschobene Ortshilfsleiter die funktionale und ästhetische Leistungsfähigkeit des Betonbaus. Zögern nicht er für die optimale Leistung der Ingenieure, verschiedene Tragstrukturen - streng gestützt oder frei geflügelt - mit demselben Material zu erstellen und Befestigung ist mit ausdrucksstarken Ortshilfsstrukturen zu kombinieren.

Nuovo edificio della casa editrice Sonzogni a Colico

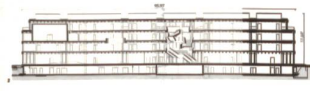
**Bauherr/Schöpfer**  
Sonzogni AG, Colico (Lombardia) / Schweizerischer Presser / Swiss AG

**Architekt**  
Architekturbüro AL, Zürich

**Architekt**  
Architekturbüro AL, Zürich

**Bauzeit**  
2015 bis 2016

**Veröffentlichung**  
April 2016



Bestellen Sie die erste Sammlung herausragender  
Projekte von Schweizer Ingenieurbüros!  
Ein Gemeinschaftsprojekt von espazium, SIA und usic.

Bestellung unter buch@espazium.ch  
und im Buchhandel  
ISBN: 978-3-9523583-4-4

CHF 45.-  
128 Seiten  
dreisprachig de/fr/it

\* Subskriptionspreis bis zum  
Erscheinungstermin am 25. November 2016  
1 bis 19 Exemplare: CHF 43.- /  
20 bis 49 Exemplare: CHF 40.- /  
ab 50 Exemplaren: CHF 38.-