

Objektyp: **Advertising**

Zeitschrift: **Tec21**

Band (Jahr): **143 (2017)**

Heft 28-29: **Herzstück Basel : S-Bahn ins Zentrum**

PDF erstellt am: **12.07.2024**

Nutzungsbedingungen

Die ETH-Bibliothek ist Anbieterin der digitalisierten Zeitschriften. Sie besitzt keine Urheberrechte an den Inhalten der Zeitschriften. Die Rechte liegen in der Regel bei den Herausgebern. Die auf der Plattform e-periodica veröffentlichten Dokumente stehen für nicht-kommerzielle Zwecke in Lehre und Forschung sowie für die private Nutzung frei zur Verfügung. Einzelne Dateien oder Ausdrucke aus diesem Angebot können zusammen mit diesen Nutzungsbedingungen und den korrekten Herkunftsbezeichnungen weitergegeben werden. Das Veröffentlichen von Bildern in Print- und Online-Publikationen ist nur mit vorheriger Genehmigung der Rechteinhaber erlaubt. Die systematische Speicherung von Teilen des elektronischen Angebots auf anderen Servern bedarf ebenfalls des schriftlichen Einverständnisses der Rechteinhaber.

Haftungsausschluss

Alle Angaben erfolgen ohne Gewähr für Vollständigkeit oder Richtigkeit. Es wird keine Haftung übernommen für Schäden durch die Verwendung von Informationen aus diesem Online-Angebot oder durch das Fehlen von Informationen. Dies gilt auch für Inhalte Dritter, die über dieses Angebot zugänglich sind.

Beraten.
Planen.
Steuern.

RAPP 

Am Puls der Mobilität

Integrierte und ressourcenschonende Mobilitätslösungen sind gefragt: Wir gestalten die Mobilität der Zukunft mit, planen Projekte für alle Verkehrsträger und begleiten deren Umsetzung.

Als eine führende Schweizer Planungs- und Beratungsgruppe mit 440 Ingenieuren, Architekten und Fachspezialisten entwickeln wir integrale Lösungen für unseren Lebensraum und die bebaute Umwelt.

Werfen Sie einen Blick: www.rapp.ch

Rapp Gruppe | Hochstrasse 100 | CH-4018 Basel | T +41 58 595 77 77



Emil Keller AG
Inhaber: André Oberhänsli

mit über
50 Jahren
Erfahrung

Tel. 052 203 15 15

Grabenloser Leitungsbau

Ihre Profis für:
Gesteuerte Felsbohrungen
Spülbohrtechnik
Stahlrohrarrangungen
Erdraketen
Berstlining/Rohrsplitt-Technologie
Grabenfräs- und Pflugarbeiten

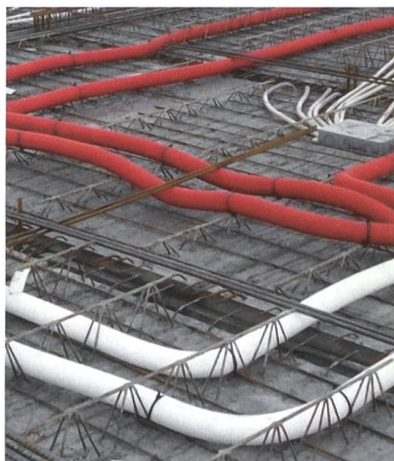
Winterthur/Marthalen
www.emil-keller.ch

sia

schweizerischer ingenieur- und architektenverein
société suisse des ingénieurs et des architectes
società svizzera degli ingegneri e degli architetti
swiss society of engineers and architects

**ES GIBT VIELE GRÜNDE FÜR EINE
FIRMENMITGLIEDSCHAFT IM SIA.**

www.sia.ch



Vorfabrizierte Elemente gewährleisten Querkrafttragfähigkeit in Decken

Die grundsätzlich eingebauten Gitterträger in vorgefertigten Elementen dienen als tragfähigkeitssteigernde Querkraftbewehrung bei Einlage zahlreicher Lüftungsrohre.

Die Querkrafttragfähigkeit ist um das 1,6-fache höher als bei reinen Ortsbetondecken.



Egon Elsäßer Bauindustrie GmbH & Co. KG
D-78187 Geisingen
Tel. +49 (0)7704 805-0 · Fax +49 (0)7704 805-81
info@elsaesser-beton.de · www.elsaesser-beton.de

 **Elsäßer**
BETONBAUTEILE
ELEMENTS EN BETON

zuverlässig
individuell
exakt