

Objektyp: **BackMatter**

Zeitschrift: **Tec21**

Band (Jahr): **143 (2017)**

Heft [3-4]: **Best of Bachelor 2016**

PDF erstellt am: **13.09.2024**

Nutzungsbedingungen

Die ETH-Bibliothek ist Anbieterin der digitalisierten Zeitschriften. Sie besitzt keine Urheberrechte an den Inhalten der Zeitschriften. Die Rechte liegen in der Regel bei den Herausgebern. Die auf der Plattform e-periodica veröffentlichten Dokumente stehen für nicht-kommerzielle Zwecke in Lehre und Forschung sowie für die private Nutzung frei zur Verfügung. Einzelne Dateien oder Ausdrucke aus diesem Angebot können zusammen mit diesen Nutzungsbedingungen und den korrekten Herkunftsbezeichnungen weitergegeben werden. Das Veröffentlichen von Bildern in Print- und Online-Publikationen ist nur mit vorheriger Genehmigung der Rechteinhaber erlaubt. Die systematische Speicherung von Teilen des elektronischen Angebots auf anderen Servern bedarf ebenfalls des schriftlichen Einverständnisses der Rechteinhaber.

Haftungsausschluss

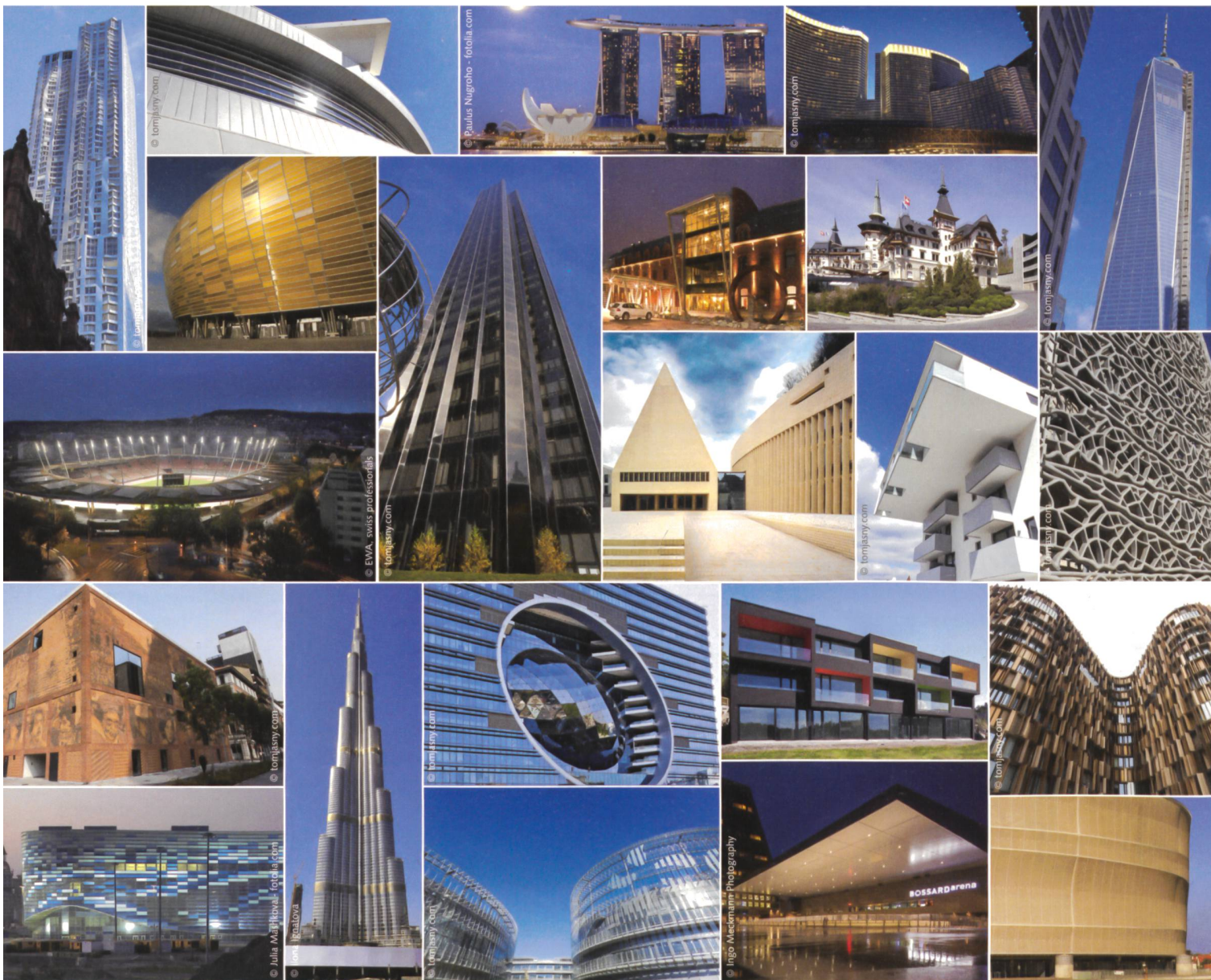
Alle Angaben erfolgen ohne Gewähr für Vollständigkeit oder Richtigkeit. Es wird keine Haftung übernommen für Schäden durch die Verwendung von Informationen aus diesem Online-Angebot oder durch das Fehlen von Informationen. Dies gilt auch für Inhalte Dritter, die über dieses Angebot zugänglich sind.



HALFEN. Wir gratulieren!

Den zukünftigen Machern faszinierender Projekte.

Die HALFEN Produktpalette im weltweiten Einsatz:



HALFEN ist eines der führenden internationalen Unternehmen in den Geschäftsfeldern Verankerungstechnik, Bewehrungstechnik, Montagetechnik, Fassadenbefestigungstechnik, Transportankersysteme und Zugstabsysteme. Wir bieten unseren Kunden mehr

als 20.000 Produkte sowie damit verbundene technische Lösungen für den Bau und für industrielle Anwendungen.

Die Produkte von HALFEN bedeuten Sicherheit, Qualität und Schutz – für Sie und Ihr Unternehmen.



HALFEN
YOUR BEST CONNECTIONS

www.halfen.ch

Herzlichen Dank für das grosszügige Engagement!

Aschwanden



Debrunner Acifer

klöckner & co multi metal distribution

Emch+
Berger

IngWare



 **Elsässer**
BETONBAUTEILE
ELEMENTS EN BETON


HALFEN
YOUR BEST CONNECTIONS



Bewehrungen und Bewehrungstechnik vom Profi!

ACIDORN®
Querkraftdorne

ACIGRIP®/TOP 12
Nichtrostende Bewehrungsstähle

ACITOP®/PYRATOP®
Bewehrungsanschlüsse

BARTEC®
Schraubverbindungen

ACIFIBRES®
Stahlfasern

ACITEC®
Bewehrungskörbe

ACINOXplus®
Kragplattenanschlüsse

PREZINC 500®
Verzinkter Bewehrungsstahl

Debrunner Acifer Bewehrungen

klöckner & co multi metal distribution

Mehr als Bewehrungen
www.bewehrungstechnik.ch

Impressum | Colophon | Colofone

BEST OF BACHELOR

Sonderproduktion von TEC21, der Fachzeitschrift für Architektur, Ingenieurwesen und Umwelt
Production spéciale de TEC21, la revue spécialisée pour l'architecture, l'ingénierie et l'environnement
Inserto speciale di TEC21, la rivista specializzata per l'architettura, l'ingegneria e l'ambiente
Beilage zu | Supplément à | Allegato a
TEC21 3-4/2017, TRACÉS 2/2017, Archi 1/2017

HERAUSGEBER | ÉDITEUR | EDITORE

espazium 

Der Verlag für Baukultur
Les éditions pour la culture du bâti
Edizioni per la cultura della costruzione

Staffelstrasse 12, 8045 Zürich
Tel. 044 380 21 55, Fax 044 380 21 57,
verlag@espazium.ch
Katharina Schober, Verlagsleitung | directrice des éditions | direttrice delle edizioni
Hedi Knöpfel, Assistenz | assistante | assistenza

Fachschaft Bauingenieurwesen
Association professionnelle génie civil
Associazione professionale di genio civile
Prof. Dr. Anton Steurer,
Präsident | président | presidente
Albin Kenel, Sekretär | secrétaire | segretario

ADRESSE DER REDAKTION ADRESSE DE LA RÉDACTION INDIRIZZO DELLA REDAZIONE

TEC21, Staffelstrasse 12, 8045 Zürich
Tel. 044 288 90 60, Fax 044 288 90 70
tec21@tec21.ch, www.tec21.ch

KONZEPT UND REDAKTION CONCEPTION ET RÉDACTION CONCETTO E REDAZIONE

Judit Solt, Chefredaktorin | rédactrice en chef | caporedattrice
Peter Seitz, Redaktor | rédacteur | redattore
Pauline Rappaz, TRACÉS,
Redaktorin | rédactrice | redattrice
Stefano Milan, Archi, Redaktor | rédacteur | redattore
Stefano Miccoli, Milano,
Redaktor | rédacteur | redattore
Christof Rostert, Abschlussredaktor | secrétaire de rédaction | redazione finale
Anna-Lena Walther (Stämpfli AG),
Layout | mise en page | impaginazione

ÜBERSETZUNG TRADUCTION TRADUZIONE

TTN Translation Network, Genf

DRUCK | IMPRIMEUR | STAMPA

Stämpfli AG, Bern

Nachdruck von Bild und Text, auch auszugsweise, nur mit schriftlicher Genehmigung der Redaktion und mit genauer Quellenangabe.

La reproduction d'illustrations ou de textes, même sous forme d'extraits, est soumise à l'autorisation écrite de la rédaction et à l'indication exacte de la source.

La riproduzione delle immagini o dei testi, anche in forma parziale, richiede l'autorizzazione scritta della redazione e l'indicazione esatta della fonte.

BILDQUELLEN SOURCE DES IMAGES FONTE DELLE ILLUSTRAZIONI

Sofern nichts anderes erwähnt ist, stammen die Fotos und Abbildungen von den Projektverfassenden bzw. von der jeweils porträtierten Hochschule.

Sauf mention, tous les documents illustrant cette publication ont été fournis par les auteurs des projets et les hautes écoles portraitées.

Se non diversamente indicato, le foto e le immagini provengono dagli autori dei progetti o dalla scuola universitaria professionale ritratta.

Schweizer Ingenieurinnen und Ingenieure im Rampenlicht



Schweizer
Ingenieurbaukunst
L'art des
ingénieurs suisses
Opere di
ingegneria svizzera
2015 / 2016

Bestellen Sie das Buch unter
buch@espazium.ch

Integrale Treppentrichter
Ein Treppenthaus aus weissen Schichten – das architektonische Herzstück des Medienhauses – unterbricht das geradlinige Tragwerk. Die Architekten haben es nachträglich erweitert, um dem Anliegen der Bauerschaft nach mehr Flexibilität und offenen Zonen zu begegnen. Als exponierte Form zeigt der eingestrichelte Ortshorizont die konstruktive und ästhetische Leistungsfähigkeit des Betons. Zugleich wirkt er für die verstreute Nutzung der Treppenthaus, verschiedene Tragstrukturen – streng gerastert oder frei gefügt – mit demselben Material zu verbinden und Bauwerksteile in mit ausdruckstarken Ortshorizonten zu koordinieren.

Neuwerk
Die Kuppelkern bestehen aus Fertigholz-Plattenstrukturen, die über eine massive Spannweite von 12,3 m von den Kernen zu den fassadenartigen Randbühnen tragen. Diese liegen auf den alle 5 m abgestuften Fundamenten. Im rückwärtigen Bereich der Bühnen sind nur auf den Kernachsen auf und tragen bis zur Fassade bis zu 10 m aus. Lassen im Feld der Decke über 2,00 m verbleiben.

Neuwerk
Die Kuppelkern bestehen aus Fertigholz-Plattenstrukturen, die über eine massive Spannweite von 12,3 m von den Kernen zu den fassadenartigen Randbühnen tragen. Diese liegen auf den alle 5 m abgestuften Fundamenten. Im rückwärtigen Bereich der Bühnen sind nur auf den Kernachsen auf und tragen bis zur Fassade bis zu 10 m aus. Lassen im Feld der Decke über 2,00 m verbleiben.

ndlingen
Medienhauses in Chur
rme
dans une
ectiligne
tion de la maison des
Culre
rma libera
griglia



Das Medizintechnik-Treppenthaus
Das Treppenthaus ist ein zentrales
und sehr einziges Kern, Kuppel-
kern und Fundamenten der
Eingangszone auf
Cantonale und nationale
Ebenen. Die Kuppelkern ist
aus Holz gefertigt und
hat eine Spannweite von
12,3 m. Die Kuppelkern ist
aus Holz gefertigt und hat
eine Spannweite von 12,3 m.
Die Kuppelkern ist aus Holz
gefertigt und hat eine
Spannweite von 12,3 m.

Bestellen Sie die erste Sammlung herausragender Projekte von Schweizer Ingenieurbüros!
Ein Gemeinschaftsprojekt von espazium, SIA und usic.

Bestellung unter buch@espazium.ch
und im Buchhandel
ISBN: 978-3-9523583-4-4

CHF 45.–
128 Seiten
dreisprachig de/fr/it

