

Objektyp: **FrontMatter**

Zeitschrift: **Tec21**

Band (Jahr): **143 (2017)**

Heft 46-47: **Photovoltaik I - die Architektur**

PDF erstellt am: **26.06.2024**

### **Nutzungsbedingungen**

Die ETH-Bibliothek ist Anbieterin der digitalisierten Zeitschriften. Sie besitzt keine Urheberrechte an den Inhalten der Zeitschriften. Die Rechte liegen in der Regel bei den Herausgebern.

Die auf der Plattform e-periodica veröffentlichten Dokumente stehen für nicht-kommerzielle Zwecke in Lehre und Forschung sowie für die private Nutzung frei zur Verfügung. Einzelne Dateien oder Ausdrucke aus diesem Angebot können zusammen mit diesen Nutzungsbedingungen und den korrekten Herkunftsbezeichnungen weitergegeben werden.

Das Veröffentlichen von Bildern in Print- und Online-Publikationen ist nur mit vorheriger Genehmigung der Rechteinhaber erlaubt. Die systematische Speicherung von Teilen des elektronischen Angebots auf anderen Servern bedarf ebenfalls des schriftlichen Einverständnisses der Rechteinhaber.

### **Haftungsausschluss**

Alle Angaben erfolgen ohne Gewähr für Vollständigkeit oder Richtigkeit. Es wird keine Haftung übernommen für Schäden durch die Verwendung von Informationen aus diesem Online-Angebot oder durch das Fehlen von Informationen. Dies gilt auch für Inhalte Dritter, die über dieses Angebot zugänglich sind.

# TEC21



## Photovoltaik I – die Architektur

Es muss nicht immer hässlich sein  
Seismograf des Himmels

### Wettbewerbe

Projektwettbewerb Ersatzneubau  
Tannenrauchstrasse, Zürich

### Panorama

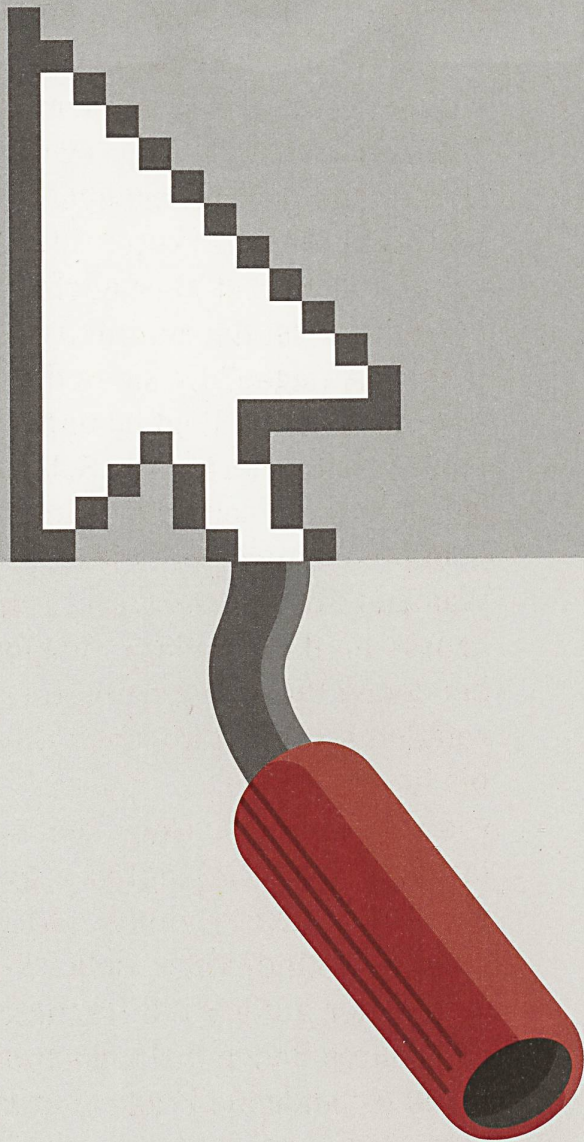
Entwerfen und darstellen  
mit Virtual Reality

### sia

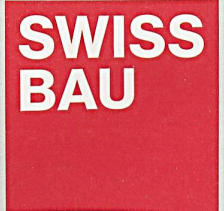
Basel als Testfall kluger Verdichtung



# BIM



# Bauen



**BRINGT ALLES  
ZUSAMMEN.**

**16.–20. Januar 2018**

Besuchen Sie die grösste Baumesse der Schweiz. Mehr auf [swissbau.ch](http://swissbau.ch)

Themenpartner Swissbau



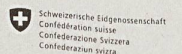
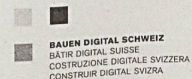
LAUFEN  
arwa



Leading Partner Swissbau Focus

**sia**  
Schweizerischer Ingenieur- und Architektenverein  
société suisse des ingénieurs et des architectes  
società svizzera degli ingegneri e degli architetti  
swiss society of engineers and architects

Main Partner Swissbau Innovation Lab



Eidgenössisches Departement für  
Wirtschaft, Bildung und Forschung WBF  
Kommission für Technologie und Innovation KTI  
Förderagentur für Innovation