

Objektyp: **Advertising**

Zeitschrift: **Tec21**

Band (Jahr): **143 (2017)**

Heft 48: **Photovoltaik II - die Komposition**

PDF erstellt am: **26.06.2024**

Nutzungsbedingungen

Die ETH-Bibliothek ist Anbieterin der digitalisierten Zeitschriften. Sie besitzt keine Urheberrechte an den Inhalten der Zeitschriften. Die Rechte liegen in der Regel bei den Herausgebern.

Die auf der Plattform e-periodica veröffentlichten Dokumente stehen für nicht-kommerzielle Zwecke in Lehre und Forschung sowie für die private Nutzung frei zur Verfügung. Einzelne Dateien oder Ausdrucke aus diesem Angebot können zusammen mit diesen Nutzungsbedingungen und den korrekten Herkunftsbezeichnungen weitergegeben werden.

Das Veröffentlichen von Bildern in Print- und Online-Publikationen ist nur mit vorheriger Genehmigung der Rechteinhaber erlaubt. Die systematische Speicherung von Teilen des elektronischen Angebots auf anderen Servern bedarf ebenfalls des schriftlichen Einverständnisses der Rechteinhaber.

Haftungsausschluss

Alle Angaben erfolgen ohne Gewähr für Vollständigkeit oder Richtigkeit. Es wird keine Haftung übernommen für Schäden durch die Verwendung von Informationen aus diesem Online-Angebot oder durch das Fehlen von Informationen. Dies gilt auch für Inhalte Dritter, die über dieses Angebot zugänglich sind.

K N E L L W O L F

SPEZIALISTEN FÜR PLANUNG BAU IMMOBILIEN

Renommiertes Ingenieurbüro sucht Führungsperson

Unsere Auftraggeberin ist ein erfolgreiches Ingenieurbüro an zentraler Lage in **Zürich** mit rund 100 Mitarbeitenden. Das Unternehmen bearbeitet renommierte und komplexe Projekte in den Bereichen Konstruktiver Ingenieurbau, Bauwerkserhaltung und Infrastrukturbau. Im Auftrag der Firma suchen wir eine unternehmerisch denkende Persönlichkeit als

Teamleiter Konstruktiver Ingenieurbau

Ihre Aufgaben. Sie führen Ihr Team aus fünf bis zehn Ingenieuren, Zeichnern und Lernenden selbstständig in personellen, finanziellen und qualitativen Belangen. Sie unterstützen die Ihnen unterstellten Mitarbeitenden in ihren Projekten intern sowie gegenüber Bauherrschaften und anderen Anspruchsgruppen. Rund die Hälfte Ihrer Arbeitszeit verwenden Sie für die Bearbeitung eigener Projekte in allen relevanten Bereichen des Konstruktiven Ingenieurbaus. Ausserdem nehmen Sie allgemeine Führungsaufgaben wahr, tauschen sich aktiv mit den anderen Teamleitern aus und pflegen Ihre und die Kontakte Ihres Arbeitgebers mit Freude.

Ihr Profil. Sie haben eine Ausbildung als **Bauingenieur ETH oder FH** absolviert und bringen einige Jahre Erfahrung in komplexen Statikprojekten sowie mehrjährige Kenntnis des Schweizer Marktes mit. Sie streben eine Führungsposition an, in der Sie sowohl Ihr Netzwerk als auch die Kontakte der Firma weiter auf- und ausbauen können. Eine ausgeprägte Kommunikationsfähigkeit sowie Ihr Engagement in der Teamarbeit zeichnen Sie aus. Gute Organisations- und Koordinationsfähigkeiten runden Ihr Persönlichkeitsprofil ab.

Interessiert Sie diese zukunftsweisende Position zu sehr attraktiven Anstellungsbedingungen? Dann senden Sie uns Ihre Bewerbungsunterlagen oder rufen Sie uns zur Vereinbarung eines persönlichen Informationsgespräches an. Claudia Willi garantiert Ihnen absolute Diskretion und freut sich, Sie kennen zu lernen.

Knellwolf + Partner AG – St. Margrethen Zürich Bern | T 044 311 41 60 | F 044 311 41 69 | claudia.willi@knellwolf.com | www.knellwolf.com



stellen.gr.ch

GRAUBÜNDEN

Das Hochbauamt sucht eine/einen

Projektleiter/-in Abteilung Portfolio

Detaillierte Informationen finden Sie unter stellen.gr.ch

Wir suchen per sofort oder nach Vereinbarung zur Unterstützung unserer Teams eine/einen

Architekt/in FH, BA oder MA
als Projekt- und Bauleiter/in

Ihre Aufgaben umfassen:

- Abwicklung anspruchsvoller Projekte von der Projektierung bis zur Inbetriebnahme
- Leitung von Planungs- und Bauprozessen mit Verantwortung für Qualität, Termine und Kosten
- Sie pflegen den Kontakt zu Bauherrschaft und Behörden

Wir bieten Ihnen nebst interessanten Projekten ein modernes Arbeitsumfeld. Gerne erwarten wir Ihre Bewerbungsunterlagen.

Bigolin + Crivelli Architekten AG, Bettlachstrasse 8, 2540 Grenchen
oder per Mail an: mail@bigolin-crivelli.ch

IMMOPRO

Bau- und Immobilienberatung
Bau- und Immobilienmanagement
Bau- und Immobilienentwicklung

Die Immopro AG ist eine unabhängige, seit 1998 primär im Wirtschaftsraum Zürich tätige, erfolgreiche Bau- und Immobilienberatungsfirma.

Zur Verstärkung unseres Teams von 15 Mitarbeitenden suchen wir eine jüngere, motivierte, unternehmerisch denkende Bau- und Immobilienfachperson als

**Bauherrenberater/in
Bauherrenvertreter/in**

In dieser anspruchsvollen Drehscheibenfunktion unterstützen Sie Bauherrschaften in Fragen der Strategie- und Zielformulierung, der Wirtschaftlichkeit, der Immobilienentwicklung, des Immobilien- und Projektmanagements sowie der Planung und Ausführung von Immobilienprojekten, punktuell, phasenweise oder ganzheitlich.

Sie vertreten oder beraten Bauherrschaften treuhänderisch gegenüber Behörden, Planern, Unternehmern und weiteren Involvierten von der Idee über die Planung und Realisierung bis zur Betriebsaufnahme und führen Projekte erfolgreich ins Ziel.

Rasche Auffassungsgabe, hohe Leistungsbereitschaft, gutes Durchsetzungsvermögen, fundierte methodische Fähigkeiten sowie Organisationstalent und eine ausgeprägte Sozialkompetenz zeichnen Sie aus. Sie verfügen über einen Hoch- oder Fachhochschulabschluss als Architekt/in oder haben eine gleichwertige Ausbildung. Einige Jahre Berufserfahrung werden vorausgesetzt und eine betriebswirtschaftliche Weiterbildung ist von Vorteil.

Wir bieten Ihnen einen Arbeitsplatz im Zürcher Seefeld, abwechslungsreiche Mandate und vielfältige Weiterbildungsmöglichkeiten.

Suchen Sie eine anspruchsvolle Tätigkeit in einem eingespielten Team, in welchem Eigeninitiative, selbständiges Arbeiten, Verantwortungsbewusstsein und Entscheidungsfreude gefragt sind?

Haben Sie Freude an interdisziplinärer Zusammenarbeit sowie an der Umsetzung von spannenden Bau- und Immobilienprojekten?

Dann freuen wir uns auf Ihre schriftliche und aussagekräftige Bewerbung.

IMMOPRO AG, Alderstrasse 40, 8034 Zürich, kontakt@immopro.ch, www.immopro.ch

Metron ist ein unabhängiges Architektur- und Planungsbüro mit rund 135 Mitarbeitenden und Niederlassungen in Brugg, Bern und Zürich. Wir lösen Beratungs-, Planungs-, Forschungs- und Bauaufgaben für die öffentliche Hand und Private.

Zur Verstärkung der Metron Bern AG in Bern suchen wir ab sofort oder nach Vereinbarung eine/einen

Verkehrsplanerin / Verkehrsplaner (80 – 100 %)

Möchten Sie in die Praxis der Verkehrsplanung einsteigen? Setzen Sie mit uns Ihr Fachwissen für kreative Lösungen ein.

Ihre Aufgaben

- Planungsaufgaben in den Bereichen Richtplanungen und Verkehrskonzepte, Betrieb und Gestaltung von Strassen und Plätzen, Verkehrsberuhigung, Verkehrssicherheit, Mobilitätsmanagement und Parkierung, Agglomerationsprogramme

Ihr Profil

- Studienabschluss in Verkehrsplanung, Bauingenieurwesen oder vergleichbare Ausbildung
- überzeugter Einsatz für eine gute Gestaltung des öffentlichen Raums
- kreatives und konzeptionelles Denken
- hohe Eigenverantwortung
- Team- und Kommunikationsfähigkeit
- Französischkenntnisse von Vorteil

Unser Angebot

- vielseitige, entwicklungsfähige Tätigkeit im Bereich Verkehr
- transparente Unternehmenskultur, offener Meinungs Austausch
- Interdisziplinarität und ein breites Projektspektrum
- flexible Arbeitsformen, Jahresarbeitszeit
- attraktiver Arbeitsplatz direkt am Bahnhof Bern

Unsere Werte – unsere Kultur

- Innovation und planerische Sensibilität
- Engagement für Qualität und Nachhaltigkeit
- Weiterbildung und Entfaltungsmöglichkeit
- transparente Unternehmenskultur
- Mitbestimmung und Chancengleichheit

Wir freuen uns auf Ihre Bewerbung. Für Fragen kontaktieren Sie bitte Thomas von Känel, Geschäftsleiter Metron Bern AG, 031 380 76 80, thomas.vonkaenel@metron.ch

metron

Neugasse 43 3001 Bern bern@metron.ch
Postfach Schweiz www.metron.ch

ulmerledergerber
architekten

suchen Sie eine neue Herausforderung?

Wir suchen zur Verstärkung unseres Teams eine/n

Hochbauzeichner/in Architekt/in

Anforderungen:

- . Sie haben eine abgeschlossene Ausbildung als Hochbauzeichner/in oder Zeichner/in FR Architektur, Architekt/in (Bachelor, Master, Dipl.)
- . Sie arbeiten selbstständig und verantwortungsbewusst
- . Sie pflegen eine gute Kommunikation und arbeiten gut und gerne im Team
- . Sie haben gute CAD-Kenntnisse

wir suchen auch eine/n...

Bauleiter/in

Anforderungen:

- . Sie sind eidg. dipl. Bauleiter, dipl. Techniker HF Hochbau oder verfügen über eine gleichwertige Ausbildung
- . Sie sind versiert im Umgang mit Bauadministrationsprogrammen
- . Sie bewahren auch in Stresssituationen den Überblick
- . Sie pflegen eine gute Kommunikation und arbeiten gut und gerne im Team

Wir bieten:

- . einen modernen Arbeitsplatz
- . interessante und herausfordernde Tätigkeiten
- . ein motiviertes und kollegiales Team mit gutem Betriebsklima

Sie haben ein paar Jahre Erfahrung im Schweizer Planungs-, und Baubetrieb gesammelt und haben Freude an der Planung und Umsetzung von architektonisch anspruchsvollen und interessanten Bauaufgaben

dann freuen wir uns auf Ihre Bewerbung!

ulmerledergerber Architekten AG . Freier Platz 3 . 8200 Schaffhausen
052 630 05 60 . info@ulmerledergerber.ch . www.ulmerledergerber.ch

Spannende Aufgaben
suchen Entwurfs-
architekt/in...



ffbk.ch

 **BUCHS**

Die Gemeinde Buchs mit über 8000 Einwohnenden ist eine attraktive Wohn- und Arbeitsgemeinde in der Agglomeration Aarau. Die Neuorganisation der Kreisschule sowie der Erneuerungs- und Erweiterungsbedarf bei den Schulliegenschaften erfordern zusätzliche personelle Ressourcen.

Wir suchen nach Vereinbarung eine Architektin oder einen Architekten mit ausgewiesener Erfahrung in der Umsetzung grösserer Projekte als

Leiter/in Projekte Hochbau 80%

Fühlen Sie sich angesprochen?

Unter www.buchs-aargau.ch (Gemeindeverwaltung/Offene Stellen) erfahren Sie mehr über das Anforderungsprofil und die Aufgaben.

Wir freuen uns auf Ihre Bewerbung!



LUZERN

Energie und Ressourcen nachhaltig nutzen!

Mit Ihrem abgeschlossenen Hochschul- oder Fachhochschulstudium in den Bereichen Energie, Bau und Planung oder in Umwelt- und Naturwissenschaften o.ä. engagieren Sie sich für das Ziel einer 2000-Watt-Gesellschaft. Als

Fachspezialist/in Energie 80–100%

in der Dienststelle Umwelt und Energie (uwe) bearbeiten Sie anspruchsvolle Aufgaben mit Fokus auf Energieeffizienz und Förderung erneuerbarer Energien in den Bereichen Energieanwendungen, Energiestatistik und Energiewirtschaft.

Dienststelle Personal | stellen.lu.ch



Die Chain IQ Group AG ist eine unabhängige, global tätige Serviceunternehmung im Supply Management Umfeld, die den strategischen, taktischen und operativen Einkauf von Gütern und Dienstleistungen für ihre Kunden koordiniert und sicherstellt. Sie ist mit fünf regionalen Hauptstandorten in Zürich (Hauptsitz), New York, London, Singapur und Mumbai vertreten und bedient ihre Kunden in 14 Ländern (inklusive China, Hongkong, Japan und Australien).

Zur Verstärkung unseres Teams in Zürich suchen wir eine motivierte Persönlichkeit (w/m) als

Sourcing Specialist – Real Estate (80–100%)

Idealerweise weisen Sie als Architekt, Bauherrenvertreter oder Projektleiter im Bauumfeld bereits eine mehrjährige Berufserfahrung aus. Sie sind ambitioniert, sich im strategischen Einkauf für komplexe Bauprojekte primär innerhalb der Schweiz, sowie im europäischen Umfeld weiterzuentwickeln.

Ihre Hauptaufgaben:

- Durchführung und Koordination von Ausschreibungsinitiativen für Baudienstleistungen
- Durchführung der Verhandlungen unter Berücksichtigung der Qualitäts- und Kostenvorgaben
- Vertragserstellung und Koordination der kommerziellen, fachlichen und rechtlichen Aspekte unter Einbezug der relevanten Ansprechpartner
- Dokumentation der Beschaffungsprojekte in den entsprechenden Systemen
- Mitarbeit an globalen Einkaufsstrategien und Umsetzung der nationalen Vorgaben
- Sicherstellen und Pflegen einer engen Beziehung zu den internen und externen Kunden
- Mitarbeit bei Sonderprojekten in interdisziplinären (globalen) Teams

Was Sie mitbringen sollen:

- Immobilien Know-how, idealerweise Erfahrung im Bereich Architektur und/oder Bau
- Erfahrung im Bereich des Projektmanagements und des Einkaufs von Baudienstleistungen
- Gute Kenntnisse im Vertragsrecht der SIA-Normen
- Ausgezeichnetes Verhandlungsgeschick und Durchsetzungsvermögen
- Erfahrung im Stakeholder Management
- Teamplayer, starke Serviceorientierung und hohe Belastbarkeit
- Gute analytische und konzeptionelle Fähigkeiten
- Flüssende Deutsch- und Englischkenntnisse, weitere Sprachen wie Französisch von Vorteil

Haben wir Ihr Interesse geweckt? Dann freuen wir uns über Ihre vollständigen Bewerbungsunterlagen mit der Referenz #200266 direkt an jobs@chainiq.com.

Stadt Dietikon

Die Stadt Dietikon mit rund 27 000 Einwohnerinnen und Einwohnern befindet sich in einer dynamischen Wachstumsphase. Das Stadtplanungsamt fördert und begleitet eine zukunftsorientierte, qualitative Siedlungs-, Verkehrs- und Infrastrukturentwicklung. Wir suchen per Anfang April 2018 oder nach Vereinbarung eine zuverlässige Persönlichkeit als

Fachspezialist/in Tiefbau (80%)

Ihre Aufgaben

Sie unterstützen den stellvertretenden Amtsleiter, welcher für den Tiefbau zuständig ist und bearbeiten fachliche, organisatorische sowie administrative Aufgaben. Dazu gehören die Begleitung von Tiefbauprojekten, das Ausfertigen von Beschlüssen und Stellungnahmen, die Erstellung von Projektanrechnungen und die Korrespondenz mit internen und externen Kunden. Weiter betreuen sie die beauftragten Planungsbüros und Unternehmen und arbeiten eng mit der Infrastrukturabteilung zusammen.

Ihr Profil

Abschluss als Bauzeichner/in (Tiefbau) mit zusätzlicher Ausbildung als dipl. Techniker/in HF Bauplanung Fachrichtung Ingenieurbau Berufserfahrung im Tiefbau Kenntnisse im Bau- und Planungsrecht Organisations- und Verhandlungsgeschick, Durchsetzungsvermögen Stilsicheres Deutsch in Wort und Schrift Gute EDV-Anwenderkenntnisse Speditive und selbstständige Arbeitsweise Belastbarkeit, Flexibilität, Teamfähigkeit

Wir bieten

Eine interessante und abwechslungsreiche Tätigkeit Eigenverantwortung in einem kleinen Team Einen attraktiven Arbeitsplatz im Zentrum von Dietikon Fortschrittliche Anstellungsbedingungen

Bewerbung und Auskunft

Wir freuen uns auf Ihre vollständige schriftliche Bewerbung, die Sie bitte mit Foto, Lebenslauf und Zeugniskopien an das Personalamt der Stadt Dietikon, Bremgartnerstrasse 22, 8953 Dietikon, richten.

Andreas Petermann, Stv. Leiter Stadtplanungsamt, Tel. 044 744 36 92, steht Ihnen für weitere Auskünfte gerne zur Verfügung. Mehr über die Stadt Dietikon erfahren Sie unter www.dietikon.ch.

Wirtschaftsstandort mit Lebensqualität Stadt Dietikon



Kanton Zürich
Baudirektion
Hochbauamt

Die Chance für junge Gebäudetechniker/-innen.

Steigen Sie ein in die Bauherrenvertretung.

Bewerben Sie sich beim Hochbauamt unter www.zh.ch/jobs

Hochbau

Architekt/in FH/ETH

60 - 80 %

Neues Hallenbad, neue Sporthallen und die Erneuerung von Schulanlagen sind in den nächsten Jahren vorgesehen. Als Vertreter/in der Bauherrschaft initiieren, begleiten und koordinieren Sie Neu- und Umbauvorhaben verschiedener Grössenordnungen von der Projektierung bis zur Übergabe. Sie sind Architekt/in FH/ETH mit einigen Jahren Erfahrung in Gestaltungs- und Bauprozessen. Dann freuen wir uns auf Ihre Bewerbung!

Stadt Gossau



Details: www.stadtgossau.ch



Wir sind eine selbstständige Schweizer Familienunternehmung in Olten. Unser Kerngeschäft ist die Erstellung von anspruchsvollen Projekten in den Bereichen Wohnungs-, Verwaltungs-, Gewerbe- und Industriebau. Mit abgestimmten Gesamtlösungen bieten wir unseren Kunden zukunftsweisende Dienstleistungen und Beratungen in sämtlichen Baufragen.

Zur Verstärkung unseres Teams suchen wir **per sofort oder nach Vereinbarung** eine/n

Architekt/in ETH/FH

Sie verfügen über einen Hochschulabschluss als Architekt/in und sind auf der Suche nach einer neuen Herausforderung.

Wir bieten Ihnen die Möglichkeit, sich persönlich einzubringen, viel Raum für Eigeninitiative und die Chance, sich weiter zu entwickeln.

Sie sind eine aufgestellte Persönlichkeit und haben Freude an der Architektur, arbeiten gerne im Team und haben Erfahrung in allen Leistungsphasen.

Für unser Team ist jede Aufgabe eine einmalige Herausforderung, gemeinsam suchen wir nach nachhaltigen Lösungen für unsere Kunden.

Wir bieten Ihnen eine abwechslungsreiche Tätigkeit in einem spannenden Umfeld mit attraktiven Anstellungsbedingungen.

Gerne würden wir Sie kennenlernen und freuen uns auf Ihre schriftliche Bewerbung in deutscher Sprache per Post oder Email an:

W. Thommen AG, Architekten & Planer

Ziegelackerstrasse 5, 4601 Olten

Frau Katja Schneider | k.schneider@wthommen.ch |

Fon 062 289 06 06

Weitere Informationen zu unserer Unternehmung finden Sie unter www.wthommen.ch

Enzmann Fischer und Partner

Wir suchen für die Mitarbeit in der Ausführungs- und Detailplanung an anspruchsvollen Projekten per sofort oder nach Vereinbarung eine/n

Architekt/In ETH oder FH als Projektleiter/in (100%)

und eine/n

Hochbauzeichner/in EFZ (100%)

Wir bieten ein angenehmes Arbeitsumfeld an zentraler Lage in Zürich. Wir sind um kurze Entscheidungswege bemüht und gewähren ein hohes Mass an Verantwortung und Gestaltungsspielraum. Wir pflegen eine produktive Arbeitsatmosphäre und sind um ein für beide Seiten gutes Arbeitsverhältnis bemüht.

Von ihnen erwarten wir persönliches Engagement, ausgeprägte Leidenschaft für Architektur, gute Teamfähigkeit und eine effiziente, selbstständige und strukturierte Arbeitsweise. Sie besitzen sehr gute Deutschkenntnisse in Wort und Schrift und sind versiert im Umgang mit dem Zeichnungsprogramm Vectorworks. In den gängigen Layout-, Bild- und Textverarbeitungsprogrammen (InDesign, Photoshop, Office, etc.) verfügen sie über solide Grundkenntnisse.

Wir freuen uns auf Ihre vollständige Bewerbung in deutscher Sprache. Bitte senden sie diese als PDF-Datei an job@enzmannfischer.ch.

Enzmann Fischer Partner AG Seebahnstrasse 109 044 455 77 77
Architekten BSA ETH SIA 8003 Zürich mail@enzmannfischer.ch

KNELLWOLF

SPEZIALISTEN FÜR PLANUNG BAU IMMOBILIEN

Generalist für vielseitige Aufgaben gefragt!

Unsere Auftraggeberin ist ein erfolgreiches Architekturbüro / General-/Totalunternehmen an zentraler Lage im **Zürcher Unterland** mit ca. 40 Mitarbeitenden. Es zeichnet sich durch geregelte Arbeitsabläufe, sehr flache Hierarchien und einen persönlichen Führungsstil aus, was sich in einer hohen Zufriedenheit der Mitarbeitenden bemerkbar macht. Das Büro entwickelt, plant, realisiert und verwaltet grossteils eigene Objekte sowie Bauten im Auftrag von Pensionskassen, Banken, Retail und privaten Bauherrschaften. Wir suchen einen vielseitigen und erfahrenen

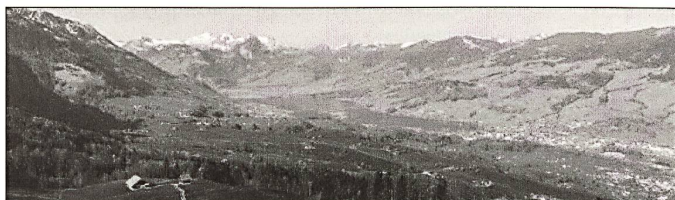
Bauleiter/Projektleiter m/w

Ihre Aufgaben. Sie übernehmen die Bauprojekte in der Planungsphase ab Bewilligung und leiten interessante und renommierte Hochbauprojekte bis zur Schlüsselübergabe inkl. Garantiarbeiten. Sie sind Ansprechperson für Fachplaner, Spezialisten, Bauherrschaft sowie Unternehmer und bewegen sich im Dreieck Termine, Kosten und Qualität. Sie arbeiten eng mit dem internen Planungsteam zusammen und nehmen eine sehr aktive und teamorientierte Rolle wahr.

Ihr Profil. Sie haben sich nach einer Grundausbildung zum Hochbauzeichner oder Handwerker weitergebildet zum Dipl. Bauleiter oder Techniker TS oder auch «on the job». Sie bringen einige Jahre Baustellenerfahrung im Schweizer Markt mit und sind versiert im Umgang mit Messerli BauAd. Sie sind in den Bereichen Kosten- und Terminplanung, Ausschreibungen, Rechnungswesen und örtliche Bauleitung sattelfest. Ausserdem sind Sie durchsetzungsstark und beherrschen die Kommunikation sowohl mit Handwerkern als auch mit anspruchsvollen Bauherrschaften.

Sind Sie interessiert an dieser selbstständigen Aufgabe? Dann senden Sie Frau Claudia Willi Ihre Bewerbungsunterlagen oder rufen Sie uns für weitere Informationen an. Wir garantieren Ihnen absolute Diskretion und freuen uns, Sie kennen zu lernen.

Knellwolf + Partner AG – Zürich Bern St. Margrethen | T 044 311 41 60 | F 044 311 41 69 | claudia.willi@knellwolf.com | www.knellwolf.com



Bauingenieur/in als Oberbauleiter/in 80–100% Pensum (projektbezogen)

Als Oberbauleiter/in arbeiten Sie für das Projekt Hochwasser-sicherheit Sarneraatal mit Bau eines Hochwasserentlastungs-stollens. Sie koordinieren, kontrollieren und überwachen die Bauarbeiten, Ausführungen, Kosten und Termine.

Weitere Informationen unter www.ow.ch/jobs

Haben wir Ihr Interesse geweckt? Gerne erwarten wir Ihre Bewerbung bis zum 15. Dezember 2017.



Kanton
Obwalden

Personalamt Obwalden
St. Antonistrasse 4, 6061 Sarnen
041 666 64 65
personalamt@ow.ch, www.ow.ch

kanton **glarus** 



Die Abteilung Raumentwicklung und Geoinformation ist die kantonale Raumplanungsfachstelle. Sie führt die Baugesuchskordinationsstelle, bearbeitet die kantonale Richtplanung und prüft die Instrumente der kommunalen Ortsplanungen.

Per 1. Februar 2018 oder nach Vereinbarung für ein Pensum von 80% mit Arbeitsort Glarus suchen wir eine/n

Bausekretär/in oder Raumplaner/in

Aufgaben:

- Führung und Administration der Baugesuchskoordination
- Erheben und Nachführen von Statistiken
- Beratung und Ansprechperson für Bauvorhaben ausserhalb der Bauzonen
- Prüfung und Bearbeitung von Baugesuchen ausserhalb der Bauzonen
- Verfassen von Entscheiden von Baugesuchen ausserhalb der Bauzone
- Vorprüfungen und Genehmigungen von Nutzungs- und Sondernutzungsplanungen

Anforderungen:

- Ausbildung im Raumplanungsbereich oder im Bauwesen (z. B. Hochbauzeichner/in)
- Gute Kenntnisse des Raumplanungsrechtes des Bundes und des Kantons
- Organisationsgeschick und selbstständige Arbeitsweise
- Sicherheit im mündlichen und schriftlichen Ausdruck
- Beratungskompetenz und Durchsetzungsfähigkeit

Ihr Kontakt:

Weitere Auskünfte erhalten Sie von Herr Peter Stocker, Tel. 055 646 64 34. Unseren Dienstleistungsbetrieb finden Sie unter www.gl.ch.

Bitte senden Sie Ihre Bewerbungsunterlagen an den **Kanton Glarus, Personaldienst, Rathaus, 8750 Glarus, Email: personaldienst@gl.ch**



Persönlichkeiten wie Sie.

Das Luzerner Kantonsspital (LUKS) ist das grösste Zentrumsspital der Schweiz. Wir betreuen die Bevölkerung rund um die Uhr von der Grundversorgung bis zur hoch spezialisierten Medizin. Für die Abteilung **Neubau-Projekte Ost & West** am Standort Luzern suchen wir per sofort oder nach Vereinbarung eine/n

Architekt/in als Projektleiter/in/ Bauherrenvertreter/in Spitalneubau 80–100%

Ihr Wirkungsfeld:

- Gemeinsam mit dem Kernteam, Fachspezialisten und Nutzervertretern realisieren Sie einen innovativen Spitalneubau am Standort Wolhusen
- Sie leiten das Projekt von der SIA-Phase 3 bis hin zur Inbetriebnahme und sind verantwortlich für die Umsetzung des Bauvorhabens
- Sie erarbeiten Entscheidungsgrundlagen und führen unter anderem das Kostencontrolling, Projektmitarbeitende und das Generalplaner-Team

Ihre Erfahrung:

- Sie haben Ihre Ausbildung auf Hoch-/Fachhochschulniveau in Architektur oder Bauökonomie erfolgreich abgeschlossen und verfügen über Erfahrung als Bauherrenvertreter/in bei komplexen Projekten, vorzugsweise im Spitalbau
- Optimalerweise verfügen Sie über gute Kenntnisse der Spitalbauprozesse und des Schweizerischen Gesundheitswesens
- Um eine gute Koordination sicherzustellen besitzen Sie vorzugsweise Kenntnisse über betriebswirtschaftliche Zusammenhänge und Betriebsplanung
- Sie sind eine initiative und führungsstarke Persönlichkeit mit sehr guten kommunikativen Fähigkeiten

Ihre Perspektiven:

- Sie arbeiten mit an einem zukunfts- und prozessorientierten Regionalspital in Wolhusen
- Sie prägen durch Ihre innovativen Ansätze die Spitalkonzeption der nächsten Generation wesentlich mit
- Ihre Tätigkeit führen Sie in einem spannenden Umfeld aus, einhergehend mit hohem Innovationsdruck und dem Anspruch nach wirtschaftlicher Leistungserbringung in höchster Qualität

Ihr Weg zu uns

Wir freuen uns auf Ihre vollständige online Bewerbung über unsere Stellen- und Karriereseite www.luks.ch/stellen-und-karriere. Bei Fragen wenden Sie sich bitte an **Roland Schwilch**, Leiter Neubau-Projekte Ost und West a.i., Tel.: 041 205 59 38., Kennziffer 80912.

www.luks.ch/stellen

 **luzerner kantonsspital**
LUZERN SURSEE WOLHUSEN

Spitalregion Luzern/Nidwalden

CSDINGENIEURE+

VON GRUND AUF DURCHDACHT

Unsere starke Marktposition mit über 700 Mitarbeitenden in 30 Geschäftsstellen in der Schweiz und Europa sowie fachübergreifende Projekte machen CSD zu einem attraktiven Arbeitgeber. Die Mitarbeitenden von CSD können etwas bewegen und tragen zu einem Plus für die Lebens- und Umweltqualität bei. Wir suchen eine/n

ABTEILUNGS- UND PROJEKTLEITER/IN GEOLOGIE UND UMWELT 80-100% für unseren Bereich Umwelt

Wir bieten Ihnen

- Spannende Aufgaben in Projekten mit Schwerpunkt Geologie und Umwelt.
- Bei Eignung Übernahme der Stellvertretung des Geschäftsleiters.
- Einbindung ins Netzwerk verschiedenster Fachbereiche.
- Fachliche und persönliche Weiterentwicklung.
- Ein dynamisches Umfeld und einen respektvollen Umgang.
- Flexible Bedingungen zur optimalen Gestaltung von Arbeit und Freizeit.

Ihr Aufgabengebiet

- Führen Ihrer Abteilung Geologie und Umwelt in Pratteln und Unterstützen des Geschäftsleiters.
- Leiten oder Koordinieren von Projekten in den Themen Baugrund, Hydrogeologie, Altlasten, Bauschadstoffe und Umwelt. Sie sind dabei u. a. verantwortlich für die Ausführung, Berichterstattung und fachtechnische Begleitung.
- Als erste Ansprechperson für unsere Kunden kümmern sich um die Akquisition neuer Aufträge in der Region und um die Marktanalyse.
- Koordinieren und Organisieren von standortübergreifenden, interdisziplinären Vorhaben.

Ihr Profil

- Die Ausbildung als Geologe/in, Erdwissenschaftler/in, Umweltfachmann/-frau haben Sie an einer Schweizer Hochschule vor längerer Zeit erfolgreich abgeschlossen.
- Rund 10 Jahre Berufserfahrung, davon mindestens 5 Jahre als Projektleiter/in, mit fundiertem Wissen in den genannten Fachbereichen.
- Sie bringen erste Führungserfahrungen mit und möchten diese weiter entwickeln.
- Kundenorientierung und Akquisition liegen Ihnen im Blut.
- In Deutsch können Sie sich mündlich und schriftlich gewandt ausdrücken.
- Sie tragen gerne Verantwortung, sind kommunikativ, arbeiten engagiert und effizient. Unternehmerisches Denken und Handeln runden Ihr Profil ab.

Interessiert? Herr Bernhard Müller, Geschäftsleiter Aarau, beantwortet gerne Ihre Fragen, Tel. +41 62 834 44 00.

Wir freuen uns auf Ihre Onlinebewerbung unter «Jobs und Karriere» auf unserer Homepage www.csd.ch

CSD INGENIEURE AG

Human Resources
Route Jo-Siffert 4 – Givisiez
Postfach 384 | 1701 Freiburg
www.csd.ch

Mit Leidenschaft bei der Sache

Die Markstein AG ist ein dynamisches Unternehmen in der Immobilienbranche. Wir erbringen Dienstleistungen im gesamten Lebenszyklus einer Immobilie. Nutzen und Erfolg für den Kunden stehen im Zentrum unseres Denkens und Wirkens. Überdurchschnittliche Resultate sind der Ausweis für unser Engagement.

Zur Ergänzung unseres Projektmanagementteams suchen wir eine engagierte Persönlichkeit als

Projektleiter/in Bauherr

(Architekt/in, Bauingenieur/in, o. ä.)

Das dürfen Sie im Alltag erwarten:

- Sie beraten, unterstützen und vertreten die Bauherrschaft in unterschiedlichen Phasen des Planungs- und Bauprozesses von der Entwicklung einer Strategie bis zur Garantieabnahme.
- Sie orchestrieren das komplexe Zusammenspiel zwischen Planern, Spezialisten und Unternehmern im Sinne der Bauherren. Sie behalten stets den Überblick und wissen, wann welche Entscheidungen zu treffen sind.
- Sie treiben Projekte aktiv voran und schaffen optimale Voraussetzungen für das Einhalten von Qualität, Kosten und Terminen. Sie erarbeiten Markt- und Standortbeurteilungen, analysieren Projekte und erstellen die dazu erforderlichen Wirtschaftlichkeitsrechnungen.

Dadurch zeichnen Sie sich aus:

- Sie sind es gewohnt, in komplexen, interdisziplinären Zusammenhängen zu denken.
- Sie übernehmen gerne Verantwortung und behalten auch in hektischen Zeiten die Übersicht. Sie sind kommunikativ, offen, kunden- und leistungsorientiert.
- Sie arbeiten gerne in Teams, auch wenn diese aus unterschiedlichsten Persönlichkeiten zusammengesetzt sind. Sie besitzen einen höheren Abschluss in der Baubranche. Eine betriebswirtschaftliche Weiterbildung ist von Vorteil.

Wenn Sie also auf der Suche nach einer höchst abwechslungsreichen Aufgabe mit einem grossen Mass an Selbständigkeit sind, dann warten auf Sie viele attraktive Projekte in der gesamten Deutschschweiz. In Ihrer Arbeit können Sie auf die Unterstützung eines erfahrenen Projektleiterteams und auf beste Infrastruktur zählen.

Herr Manuel Wiederkehr (079 609 91 04 / jobs@markstein.ch) freut sich, Ihre vollständigen Bewerbungsunterlagen über unsere Bewerbungsplattform zu erhalten.

Markstein AG
Haselstrasse 16
Postfach
5401 Baden
Tel. 056 203 50 00
www.markstein.ch



Interessante Projekte suchen Projektleiter/in...



ffbk.ch



Emmen ist eine aufstrebende Gemeinde angrenzend an die Stadt Luzern mit rund 30'000 Einwohnerinnen und Einwohnern. Die städtebauliche Entwicklung und die rege Bautätigkeit stellen für die **Direktion Bau und Umwelt** eine grosse Herausforderung dar.

Wir suchen **per 1. Februar 2018 oder nach Vereinbarung** eine engagierte und führungsstarke Persönlichkeit als

Leiter/-in Departement Planung und Hochbau

Aufgaben

In dieser Funktion prägen Sie nebst aktuellen und künftigen Projekten im Bauwesen die Stadtentwicklung der kommenden Jahrzehnte entscheidend mit. Als Fachverantwortliche/r stellen Sie die architektonische Qualität und die Entwicklung des Stadtraumes sowie den sorgsamsten Umgang mit baukulturellem sowie industriellem Erbe der Gemeinde sicher. Im Bereich Umwelt sind Sie verantwortlich, dass die relevanten und energiepolitischen Themen umgesetzt werden. Sie führen ein gut eingespieltes Team in den Fachbereichen Baubewilligungswesen, Hochbau, Umweltschutz und Planung. Im Weiteren vertreten Sie die Gemeinde Emmen in Juries, städtebaulichen Begleitgremien, Fachverbänden und in Projekten. Mit Ihrer Persönlichkeit und als Mitglied des Kaders führen Sie das Departement sowohl inhaltlich als auch organisatorisch und prägen dessen Kultur in enger Zusammenarbeit mit dem politisch verantwortlichen Vorsteher der Direktion Bau und Umwelt.

Anforderungen

Um diese anspruchsvolle Kaderposition übernehmen zu können, verfügen Sie über ein abgeschlossenes Hochschul- oder Fachhochschulstudium der Fachrichtungen Architektur oder Raumplanung/Städtebau sowie mehrjährige Berufserfahrung. Ihre Führungsfähigkeiten und Managementkompetenzen sowie ausgewiesene Projektleitungserfahrung konnten Sie bereits in vergleichbaren Positionen unter Beweis stellen. Ihre selbstständige, verantwortungsbewusste, lösungsorientierte und exakte Arbeitsweise zeichnet Sie aus. Zu Ihren Stärken gehören Ihr strategisches und innovatives Denken sowie eine hohe Kommunikationsfähigkeit und Verhandlungsgeschick, welche an der Schnittstelle zwischen Politik, Wirtschaft und Verwaltung unerlässlich sind. Wenn Sie zudem über eine hohe Sozialkompetenz und positive Lebenseinstellung verfügen und belastbar sind, dann sind Sie die richtige Person für diese spannende Herausforderung.

Angebot

In dieser anspruchsvollen Aufgabe bieten wir Ihnen eine hohe Selbstständigkeit und Eigenverantwortung. Sie haben die Möglichkeit, Entwicklungen zu gestalten und massgebend an der Umsetzung beteiligt zu sein. Zudem profitieren unsere Angestellten von zeitgemässen Anstellungsbedingungen und Sozialleistungen sowie attraktiven Aus- und Weiterbildungsmöglichkeiten.

Kontakt

Können wir Ihr Interesse wecken und erfüllen Sie das Anforderungsprofil? Ihre Bewerbung erreicht uns über folgendes Bewerbungsportal:
<https://stellen.emmen.ch>

Telefonische Auskünfte gibt Ihnen gerne Josef Schmidli, Gemeinderat und Direktor Bau und Umwelt, Telefon 041 268 02 73.

Möchten Sie mehr über die Gemeinde Emmen erfahren? Besuchen Sie unsere Homepage: www.emmen.ch

E2A

Für ein anspruchsvolles Neubauprojekt suchen wir per sofort oder nach Vereinbarung eine/n

PROJEKTLEITER/IN 100%

Wir suchen per sofort oder nach Absprache eine/n Projektleiter/in für ein anspruchsvolles Neubauprojekt. Gesucht wird eine teamfähige, fachlich kompetente, selbstständig arbeitende Person mit einem überzeugendem Auftreten. Voraussetzung sind nachweisbare Erfahrungen als Projektleiter/in (mind. 3 Jahre), sowie Berufserfahrung im Schweizer Kontext von mind. 5 Jahren. Erfahrung im Umgang mit AutoCAD sind von Vorteil. Hervorragende Deutschkenntnisse (deutsche Muttersprache oder Goethe-Zertifikat C1/C2) und gute Englischkenntnisse werden vorausgesetzt.

Wir bieten Ihnen eine vielfältige und herausfordernde Aufgabe im Bereich der Projektierungs- und Ausführungsplanung sowie eine Zusammenarbeit in einem spannenden Team. Ein gut strukturierter Arbeitsort in einem kreativen, internationalen Umfeld und gute, langfristig ausgerichtete Arbeitsbedingungen erwarten Sie.

Bitte bewerben Sie sich nur, wenn Sie vollumfänglich dem gesuchten Profil entsprechen. Wir freuen uns auf Ihre aussagekräftige Bewerbung.

Für Fragen steht Ihnen Herr Alexander Struck unter Telefonnummer 043 444 40 10 gerne zur Verfügung.

Ihre schriftliche Bewerbung richten Sie per e-mail oder Post an:

E2A Piet Eckert und Wim Eckert
Architekten ETH BSA SIA
Frau Simone Horch
Buckhauserstrasse 34
CH-8048 Zürich

e-mail: job@e2a.ch (max. 5MB)

E2A / Piet Eckert und Wim Eckert / Architekten ETH BSA SIA AG
Buckhauserstrasse 34 / CH-8048 Zürich
info@e2a.ch / www.e2a.ch
T +41 43 444 40 10 / F +41 43 444 40 15



Internationale Rheinregulierung

Hochwasserschutzprojekt Rhesi

Die **Internationale Rheinregulierung (IRR)** mit Sitz in St. Margrethen ist als Gemeinschaftsunternehmen der Staaten Österreich und Schweiz für den Hochwasserschutz auf der Internationalen Strecke des Alpenrheins verantwortlich. Das derzeit strategisch wichtigste Vorhaben ist das Hochwasserschutzprojekt Rhesi – eine Generationenherausforderung mit grosser Bedeutung für die ganze Region. Als

Projektingenieur (m/w)

arbeiten Sie massgebend am Gelingen dieses Grossprojekts mit. Neben klassischen Projektleitertätigkeiten ist die aktive Mitwirkung bei der Öffentlichkeitsarbeit ein wichtiger Bestandteil Ihrer Tätigkeit. Fachlich leiten Sie Teilprojekte in den Gebieten Ökologie, Landwirtschaft, Naherholung und Raumplanung, sind verantwortlich für das Erstellen und Überwachen von Projektplänen, die Koordination von externen Partnern sowie das Einholen von Offerten. Das Aufgabengebiet ist entsprechend breit und lässt Raum für selbstständiges Arbeiten.

Als **Umwelt- oder Bauingenieur** verfügen Sie über mehrjährige Erfahrung in der Leitung von Projekten und bei partizipativen Prozessen. Sie erstellen Ausschreibungen und Einreichungen, organisieren mit Leichtigkeit und verstehen es, komplexe Sachverhalte rasch zu analysieren. Sie können Ihre Kommunikationsfähigkeiten adressatengerecht einsetzen und wissen die Interessen der IRR zu vertreten. Der Umgang mit GIS- und Projektmanagement-Software ist Ihnen vertraut.

Wollen Sie uns bei der Umsetzung dieses wichtigen Projekts unterstützen? Dann freuen wir uns, Sie kennen zu lernen. Senden Sie uns bitte Ihre vollständigen Bewerbungsunterlagen bis spätestens 7. Dezember 2017 per Post oder E-Mail mit Vermerk «Projektingenieur» zu.

Für weitere Informationen steht Ihnen Dr. Markus Mähr, Tel. +41 (0)71 747 71 05, gerne zur Verfügung.

Internationale Rheinregulierung · Parkstrasse 12 · CH-9430 St. Margrethen
markus.maehr@rheinregulierung.org · www.rheinregulierung.org

Suchen Sie eine/n neue/n Mitarbeiter/in?

Für Stellenanzeigen in TEC21 und auf www.espazium.ch kontaktieren Sie:

Zürichsee Werbe AG · Laubisrütistrasse 44 · 8712 Stäfa
T 044 928 56 11 · tec21@fachmedien.ch · www.fachmedien.ch

 **FACHMEDIEN**

TEC21