

Vitrine

Objektyp: **Group**

Zeitschrift: **Tec21**

Band (Jahr): **143 (2017)**

Heft 49-50: **Schlotterbeck-Areal, Zürich**

PDF erstellt am: **08.08.2024**

Nutzungsbedingungen

Die ETH-Bibliothek ist Anbieterin der digitalisierten Zeitschriften. Sie besitzt keine Urheberrechte an den Inhalten der Zeitschriften. Die Rechte liegen in der Regel bei den Herausgebern.

Die auf der Plattform e-periodica veröffentlichten Dokumente stehen für nicht-kommerzielle Zwecke in Lehre und Forschung sowie für die private Nutzung frei zur Verfügung. Einzelne Dateien oder Ausdrucke aus diesem Angebot können zusammen mit diesen Nutzungsbedingungen und den korrekten Herkunftsbezeichnungen weitergegeben werden.

Das Veröffentlichen von Bildern in Print- und Online-Publikationen ist nur mit vorheriger Genehmigung der Rechteinhaber erlaubt. Die systematische Speicherung von Teilen des elektronischen Angebots auf anderen Servern bedarf ebenfalls des schriftlichen Einverständnisses der Rechteinhaber.

Haftungsausschluss

Alle Angaben erfolgen ohne Gewähr für Vollständigkeit oder Richtigkeit. Es wird keine Haftung übernommen für Schäden durch die Verwendung von Informationen aus diesem Online-Angebot oder durch das Fehlen von Informationen. Dies gilt auch für Inhalte Dritter, die über dieses Angebot zugänglich sind.

SWISSBAU 2018

Die Baubranche trifft sich in Basel

Redaktion: Anna-Lena Walther

Collaboration – alle zusammen oder jeder für sich?

Die Swissbau 2018 steht zum ersten Mal überhaupt unter einem übergeordneten Motto. So heisst es im Januar in Basel: «Collaboration – alle zusammen oder jeder für sich?». Im Zentrum steht die Digitalisierung mit all ihren Facetten und Herausforderungen für die Baubranche. Nebst den beiden bekannten Formaten Ausstellung und Swissbau Focus präsentiert die Messe die Sonderchau Swissbau Innovation Lab.

An der grössten Baumesse der Schweiz präsentieren rund 1000 Aussteller ihre Produkte und Dienstleistungen zu den Themen Planen, Bauen, Nutzen & Betreiben. Im Zentrum steht der Lebenszyklus eines Bauwerks, verteilt auf die Bereiche Planung, Rohbau und Gebäudehülle, Gebäudetechnik sowie Innenausbau.

Swissbau Focus ist das Veranstaltungs- und Netzwerkformat der Swissbau – an rund 70 Veranstaltungen wird diskutiert, Fachwissen vermittelt und sich vernetzt.

Die zentralen Elemente des Innovation Lab sind das Innovation Village und der iRoom. Im iRoom können Besucherinnen und Besucher ein der Realität nachempfundenes Bauprojekt aktiv mitgestalten. Dabei werden Augmented-Reality-Technologien eingesetzt. Im Innovation Village präsentieren Hersteller, Opinion Leaders, Planer und Forscher ihre neuesten Produkte und Lösungen rund um das Thema «Digitales Bauen».



SWISSBAU 2018

Messe Basel
16. bis 20. Januar 2018
Dienstag bis Freitag 9 bis 18 Uhr,
Samstag 9 bis 17 Uhr
www.swissbau.ch

Eternit

Mit Swisspearl Floor hebt die Eternit (Schweiz) AG das Wunschkind vieler Architektinnen und Architekten aus der Taufe: ein Boden aus dem beliebten Material Faserzement. Der mineralische Boden mit besonderer Optik und Haptik ist Ausdruck eines Stilbekenntnisses zu Form und Gestaltung und setzt in vielerlei Hinsicht neue Massstäbe. Der Boden inklusive Trittschalldämmung ist dank Klick-System schnell verlegt und eignet sich für grosse und kleine Flächen.

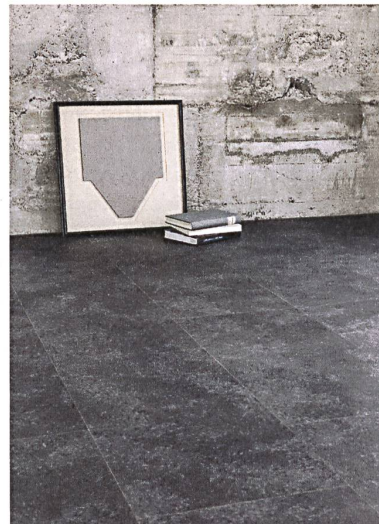
SBCZ www.eternit.ch
Halle 1.0 | Stand C14



Franke

Der innovative und leistungsfähige Kochfeldabzug «Mythos» von Franke spart in der Küche viel Platz, denn er saugt die Kochdünste direkt dort ein, wo sie entstehen. Der Abzug ist mit einer intelligenten Touch-Control-Technik ausgestattet und verfügt über die Energieklasse A+. Passend dazu ist ein elegantes und aus resistentem Glas gefertigtes Induktionskochfeld erhältlich. Diskret und voll integriert in der Küchenabdeckung kann der Kochbereich perfekt in ein wohnliches Umfeld eingefügt werden – ob als Inzellösung, vor einem Fenster oder in Räumen mit Dachschräge.

SBCZ www.franke.ch
Halle 2.1 | Stand F72



IGP

IGP-LivingSurfaces verleihen Oberflächen eine lebendige Anmutung und schützen in hochwetterfester Qualität. Die Pulverlacke der IGP-LivingSurfaces-Oberflächenreihe ist für den Einsatz im Architekturbereich geeignet und wird in den Kategorien Mikro-Sprenkel, Wellenrelief und Kornstruktur angeboten. Alle Oberflächen sind drittzertifiziert nach den Gütebedingungen der Qualicoat und entsprechen hinsichtlich Glanz- und Farbtonstabilität, sowie bei Filmmechanik und Korrosionswiderstand den Anforderungen der Bewitterungsklasse 2.

www.igp-powder.com
Halle 1.1 | Stand B78



Schmelzpunkt
> 1000 °C

Steinwolle von Flumroc.
Brandschutz schafft Sicherheit.

www.flumroc.ch/1000grad

FLUM ROC

SWISS BAU Wir freuen uns auf Ihren Besuch!
Halle 1.1, Stand C185
16. – 20. Januar 2018

DACHCOM

SWISS

Modell Advance New LED eingebaut

SWISS BAU

«Keller-Spiegelschränke überzeugen mich, weil die Qualität stimmt und sie aus Schweizer Produktion stammen.»

Flavio Crainich, Architekt
Atlantis AG, Wallisellen

16. bis 20. Januar 2018, Basel
Besuchen Sie uns in der Halle 2.2 am Stand D19.

Keller Spiegelschränke
www.guten-morgen.ch

SWISS

10 Spezialisten

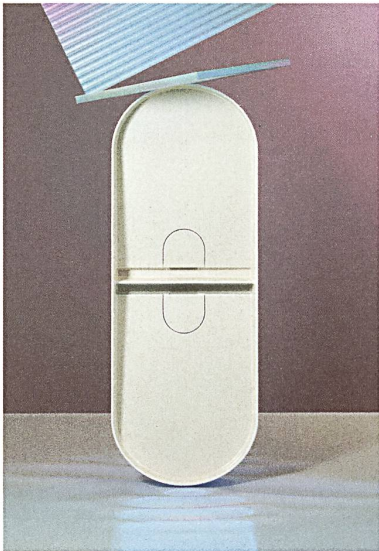
550 realisierte Projekte

pbf.ch | **metallbau**
planung

Fassaden
Beratung | Entwicklung | Submission

Sie suchen Profis?
Planen Sie mit uns!

PBF Fassadentechnik GmbH Tel. +41 (0)71 310 29 29
CH-9030 Abtwil www.pbf.ch



Keramik Laufen

Anlässlich der Swissbau 2018 präsentiert der Schweizer Badhersteller Keramik Laufen die dritte Generation SaphirKeramik, die aus der Feder der renommierten Designerin Patricia Urquiola stammt. Zudem schreibt Keramik Laufen die Erfolgsgeschichte eines Badklassikers weiter und präsentiert diesen neu als Komplettbadkonzept. Ein weiteres Hauptmerkmal der Ausstellung sind die spülrandlosen WCs. Dieser Komfort soll künftig in allen Badkollektionen von Keramik Laufen zu finden sein, weshalb das Unternehmen sukzessive sein WC-Sortiment überarbeitet. Nicht zuletzt ist auch das Dusch-WC ein zentrales Thema der Swissbau-Präsentation 2018. •

SBCZ www.laufen.ch
Halle 2.2 | Stand A18



Kaldewei

«Cayonoplan» ist die Antwort von Kaldewei für kostenbewusste Bauherrschaften und Modernisierer. Die emaillierte Duschfläche lässt sich einfach und schnell installieren, wenn nötig auch aufgesetzt auf den gefliesten Boden. Mit 19 verschiedenen Abmessungen überzeugt Cayonoplan durch eine grosse Massvielfalt. Cayonoplan ist in sämtlichen Mattfarben der «Coordinated Colours Collection» erhältlich. Optional lässt sie sich ausserdem mit der rutschhemmenden Oberflächenvergütung «Kaldewei Secure Plus» veredeln. Cayonoplan und weitere Neuheiten finden Sie am Kaldewei-Stand an der Swissbau. •

SBCZ www.kaldewei.ch
Halle 2.2 | Stand A14



Die mit **SBCZ** markierten Firmen bzw. Produkte sind in der Schweizer Baumuster-Centrale SBCZ in Zürich vertreten.



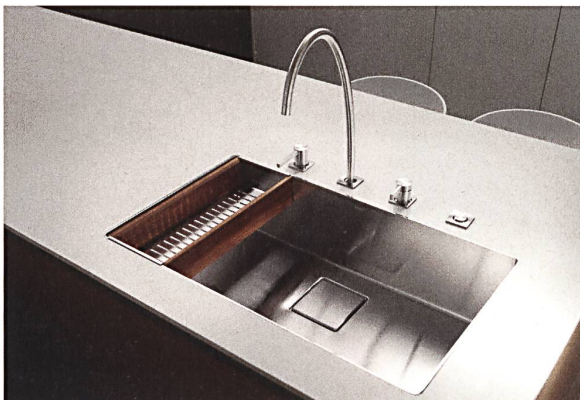
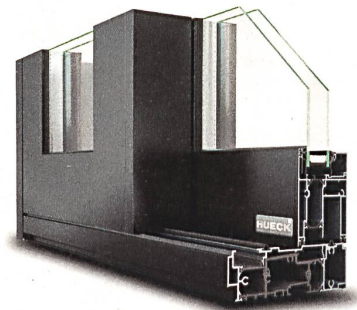
www.baumuster.ch

Weitere Informationen finden Sie auch auf www.espazium.ch

Hueck

Die Hueck Swiss AG präsentiert auf der Swissbau aktuelle Neu- und Weiterentwicklungen ihrer Aluminiumfenster-, -türen- und -fassadensysteme, so zum Beispiel die zweiseiprige Hebeschiebe-/Schiebekonstruktion «Hueck Volato M+», die vielfältige Gestaltungsmöglichkeiten für Fenster und Türen bietet. «Volato m+» ist hochwärmegedämmt und hat eine verdeckte Entwässerung. Ein Schwerpunkt der Ausstellung ist das Thema Sicherheit, mit Lösungen zum Brand-, Schall- und Einbruchschutz. •

www.hueck.com
Halle 1.0 | Stand B24



KWC

Mit ganzheitlichen Konzepten von Spüle und Armatur perfektioniert KWC diesen Arbeitsbereich und stellt an der Swissbau 2018 gleich drei Gesamtlösungen ins Rampenlicht, darunter KWC ERA: Reduziert und präzise definieren Spüle und Armatur einen völlig neuen Look im exklusiven Materialmix von Teak und Edelstahl. Die Spülen sind grossräumig, das Abtropfteil und weitere Funktionen sind in der Spüle über intelligente Zubehörteile integriert. Die Armatur ist in Design und Funktion darauf abgestimmt. •

SBCZ www.kwc.ch
Halle 2.2 | Stand A32 und B34



A Tata Steel Enterprise

Neues Sortiment


mit Steghöhen bis 180 mm und verbesserter Statik.

Swissbau 2018 Stand C53, Halle 1.0

TRAGEND. ELEMENTAR. MONTAWALL®.

Wandkassetten aus Stahl
für Industrie-, Verkehrs- und Sport-
bauten mit oder ohne Akustik-
Perforation.

Montana Bausysteme AG
CH - 5612 Villmergen
Tel. + 41 56 619 85 85
www.montana-ag.ch

 swiss quality

IGP-LivingSurfaces

Ein Bekenntnis zur Einzigartigkeit

Perfekt unvollkommen: IGP-LivingSurfaces verleihen Oberflächen eine lebendige Anmutung und schützen in perfekter hochwetterfester Qualität. Die IGP-LivingSurfaces Oberflächenreihe ist hervorragend geeignet für den Einsatz im Architekturbereich und wird in den Kategorien Mikro-Sprenkel, Wellenrelief und Kornstruktur angeboten. Drei Spielarten der Natur, die Ihre Oberfläche zum Erlebnis werden lassen.

Erfahren Sie mehr über IGP-LivingSurfaces
unter: www.igp-powder.com

IGP Pulvertechnik AG
CH-9500 Wil
Telefon +41 (0)71 929 81 11
www.igp-powder.com
info@igp-powder.com

Ein Unternehmen der DOLD GROUP

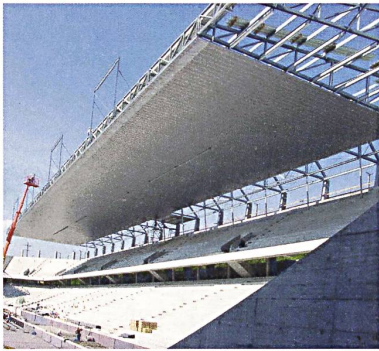
Swissbau 2018

Besuchen Sie uns am Stand B78
in der Halle 1.1

16. – 20. Januar 2018, Basel



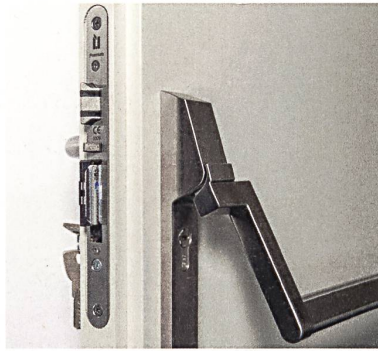
POWDER COATINGS.



Montana

Montawall®-Wandkassetten sind tragende Kassetten aus Stahl für Industrie-, Verkehrs- und Sportbauten, mit oder ohne Akustikperforation. Montawall® ermöglicht einen einfachen, preiswerten Aufbau mit sehr guten Isolationswerten. Das neue Sortiment beinhaltet Steghöhen von 80 bis 180 mm in den Breiten 400, 500 und 600 mm. Zudem fallen die statischen Werte der Kassetten nun besser aus, sodass Spannweiten bis zu 10 m erreicht werden können. •

montana-ag.ch
Halle 1.0 | Stand C53



Süd-Metall

«ÜLock-B Battery» ist eine der Neuheiten im Bereich Schliesssysteme von Südmetall. Die Technik des Schlosses steckt im Schlosskasten selbst, sodass diese gegen Manipulation geschützt ist. Das Schloss verfügt über eine Panikfunktion und Selbstverriegelung. Die Energieversorgung wird durch zwei Standard-Long-Life-AAA-Batterien im Innern des Schlosses sichergestellt. Es kann mit verschiedensten Ansteuerungssystemen bedient werden, beispielsweise per Fingerprint, RFID oder über eine Tastatur. •

www.suedmetall.ch
Halle 1.0 | Stand A30

CRB

Die Standards von CRB erleichtern die Zusammenarbeit der an einem Bauprojekt Beteiligten und bilden die Basis für den Datenaustausch. Warum sie gerade auch für die Digitalisierung von grosser Bedeutung sind, erfahren die Messebesucher an verschiedenen von CRB organisierten Veranstaltungen. Wer sich mit Experten und Berufskollegen austauschen will oder aktuelle Informationen zu den CRB-Standards sucht, ist in der Lounge F25 in Halle 1.0 am richtigen Ort. •

SBCZ www.crb.ch
Halle 1.0 | Lounge F25



IN DER VITRINE PRÄSENTIERT

Die Angaben zu Firmen, Produkten und Dienstleistungen basieren auf Firmeninformationen. Auf den Abdruck solcher Hinweise besteht kein Anspruch. Die Redaktion behält sich Kürzungen vor. Bitte senden Sie Ihre Informationen an TEC21, Postfach, 8036 Zürich, oder an produkte@tec21.ch

Weiterbildung



Bildungszentrum Baubiologie

Eine nachhaltige Bauwirtschaft handelt ökonomisch, sozial und ökologisch verantwortungsvoll. Das Bildungszentrum Baubiologie vermittelt Fachwissen für die Umsetzung einer nachhaltigen Baukultur im umfassenden Sinn. Themen des gesunden und nachhaltigen Bauens werden in verschiedenen Kursen angeboten: Gesundes Innenraumklima, Energieeffizienz, umwelt- und ressourcenschonendes Bauen, Materialwahl, Gestaltung etc. Die berufsbegleitende modulare Weiterbildung zum Thema Baubiologie kann mit der eidg. Berufsprüfung abgeschlossen werden. •

www.bildungszentrumbaubio.ch

Urban Management

Das neue Certificate of Advanced Studies (CAS) in Urban Management an der Universität Zürich fokussiert auf die Gebiets- und Stadtentwicklung. Nutzungskonflikte, kleinteilige Grundeigentumsverhältnisse und widersprüchliche Anforderungen von Politik und Gesellschaft bringen die Raumplanung und Immobilienprojektentwicklung an ihre Grenzen. Areal- und Projektentwicklungen bedingen heute eine intensive Zusammenarbeit zwischen der Immobilienwirtschaft und der öffentlichen Hand. Deshalb braucht es auf beiden Seiten Führungskräfte, die die andere Seite verstehen und Transformationen effektiv steuern können – solche Leute wird der neue Studiengang ab dem Frühjahr 2018 ausbilden. •

www.curem.uzh.ch

Mehr Farbe auf Ihrer Baustelle.

**Farbige und bedruckte Staub- & Sicht-
schutznetze** für höhere Aufmerksamkeit und
attraktiveren Schutz Ihrer Baustelle

Viele Farben ab Lager!

Farbige Netze

- Materialgewicht 50–200 g/m²
- PE-Bändchengewebe
- auf Rollen oder auf Wunsch konfektioniert



... alle Gerüstschutznetze

loyal trade

die planen-profis!

Rietstrasse 1 · 8108 Dällikon
Telefon 044 760 17 77 · Fax 044 761 06 30
www.loyaltrade.ch · info@loyaltrade.ch

ÜLOCK

**Funk-Sicherheits-
schlösser mit
induktiver Energie-
übertragung.**

**Ohne Batterie.
Ohne Kabel.**

**Die Vorteile vom
ÜLock-B Inductive sind:**

- designorientiert
- mit allen gängigen Beschlägen kombinierbar
- kein Batteriewechsel
- keine Verkabelung des Türblatts
- manipulationsgeschützt

**Sowohl in Vollblatt- als auch in
Rohrrahmen-Ausführung verfügbar!**

Ansteuerungsmöglichkeiten:



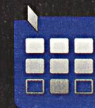
Handsender



Fingerscan



RFID



Tastatur



I/O Modul

Südmetail®



www.suedmetall.ch




BRANDSICHER!

VKF Brandschutz- Anwendungen 25469

V K F  A E A I



Mattenhof 1+2 in Kriens
Bauherrschaft + Projektentwicklung: Mobimo AG, Küssnacht
Kunde: Implen AG, Basel
Bauingenieure: Wismer + Partner AG Rotkreuz/
Basler + Hofmann AG Luzern

- Gemäss Bauproduktengesetz –
zertifiziert durch S-Cert 
- Riesiges Sortiment
- Korrekte Bemessung gemäss
gültigen Normen
- Kundenfreundliche Projektabwicklung
- Wirtschaftliche Produktion

alphabeton

Alphabeton AG
Murmattenstrasse 6 · 6233 Büron
Telefon 041 496 02 00 · Fax 041 496 02 01
info@alphabeton.ch · www.alphabeton.ch



aufmerksam

«Wer aufmerksam durchs Leben geht, kann
frühzeitig auf Veränderungen reagieren.
Was für mich gilt, soll auch für meine
Pensionskasse gelten.»

Evelyn Zenklusen Mutter
Naturwissenschaftlerin, Ingenieurbüro



Pensionskasse der
Technischen Verbände
SIA STV BSA FSAI USIC
3000 Bern 14
T 031 380 79 60
www.ptv.ch

aufmerksam · unabhängig · verantwortungsbewusst