

Objekttyp: **Advertising**

Zeitschrift: **Die neue Schulpraxis**

Band (Jahr): **29 (1959)**

PDF erstellt am: **12.07.2024**

Nutzungsbedingungen

Die ETH-Bibliothek ist Anbieterin der digitalisierten Zeitschriften. Sie besitzt keine Urheberrechte an den Inhalten der Zeitschriften. Die Rechte liegen in der Regel bei den Herausgebern.

Die auf der Plattform e-periodica veröffentlichten Dokumente stehen für nicht-kommerzielle Zwecke in Lehre und Forschung sowie für die private Nutzung frei zur Verfügung. Einzelne Dateien oder Ausdrucke aus diesem Angebot können zusammen mit diesen Nutzungsbedingungen und den korrekten Herkunftsbezeichnungen weitergegeben werden.

Das Veröffentlichen von Bildern in Print- und Online-Publikationen ist nur mit vorheriger Genehmigung der Rechteinhaber erlaubt. Die systematische Speicherung von Teilen des elektronischen Angebots auf anderen Servern bedarf ebenfalls des schriftlichen Einverständnisses der Rechteinhaber.

Haftungsausschluss

Alle Angaben erfolgen ohne Gewähr für Vollständigkeit oder Richtigkeit. Es wird keine Haftung übernommen für Schäden durch die Verwendung von Informationen aus diesem Online-Angebot oder durch das Fehlen von Informationen. Dies gilt auch für Inhalte Dritter, die über dieses Angebot zugänglich sind.



WENN SIE EINVERSTANDEN SIND, TEILEN SIE ES UNS MIT...

Es ist vielleicht das erste Mal, dass eine Marke solch eine reichhaltige Füllfederkollektion für die Schulen zur Verfügung hat. Unser Prinzip lautet: Für jede Handhaltung die passende Füllfeder. Siehe unten:

Für die normale Handhaltung: Die Modelle ALPHA-Standard Fr. 13.–, Fr. 15.–, Fr. 17.50 und Fr. 20.–.

a) **Beschreibung:** Die ALPHA-Standard ist eine Füllfeder, die weder zu schwer noch zu dick ist. Sie hat die richtige Form und ihre Schulfederspitzen – aus Gold, 14 K585 – sind für Schüler ab zwölf Jahren, oder sogar jünger, gut geeignet.
Das Modell zu Fr. 13.– ist für besonders kleine Hände vorgesehen.

b) **Federspitzen:** 1 EF, 1F, 1M, 101EF, 101F, 121, 201, 301, 103.

Für die schwere Handhaltung: Die Modelle ALPHA-New-Line Fr. 15.– und Fr. 20.–.

a) **Beschreibung:** Die ALPHA-New-Line ist mit einer verdeckten und sehr widerstandsfähigen Goldfeder, 14K585, versehen. Der Schüler kann diese Feder nicht zerdrücken, und der Strich bleibt regelmässig.

Verkrampte Hände haben nun ein Schreibinstrument, das mit Erfolg benützt werden kann.

b) **Federspitzen:** 1EF, 1F, 1M, 101EF, 101F, 121, 201, 301.

Für den Linkshänder: Alle Modelle mit Feder 301 oder 101F.

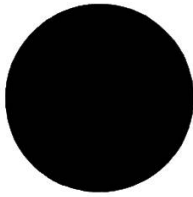
Der Linkshänder mit schwerer Handhaltung wählt eine ALPHA-New-Line mit Feder 301 oder 101F.

Der Linkshänder mit normaler Handhaltung wählt eine ALPHA-Standard mit Feder 301 oder 101F.

**Wir senden Ihnen gerne Muster,
schreiben Sie uns!**

(Sie erklären sich bereit, uns die Füllfeder nach einem Probemonat wieder zurückzusenden.)

Der wichtige Punkt



..... **abwaschbar!**

Dies ist nur einer der Vorteile, die Ihnen der Mobil-Schultisch mit dem neuen, absolut tintenfesten lagform-Belag bietet.

U. Frei, Mobil-Schulmöbelfabrik

Berneck SG Telefon (071) 74242



Die Generaldirektion PTT,
Sektion für Information, Bern,
stellt Schulen

16-mm-Stumm- und -Tonfilme Lichtbilder

und ausgearbeitete Vorträge
mit Lichtbildern
unentgeltlich zur Verfügung.

Verlangen Sie das Verzeichnis
der Filme und Lichtbilder.



**Berücksichtigen Sie bitte unsere In-
serenten, und beziehen Sie sich bitte
bei allen Anfragen und Bestellungen
auf die Neue Schulpraxis.**

Ferienplätze bei Familien

**gesucht für
junge Schweden**

(Mittelschüler – Burschen und
Töchter, 16- bis 19jährig, aus
guten Familien).

**Gewünscht
werden:**

freundliche, saubere Atmo-
sphäre bei Familienanschluss
mit Essen am Familientisch bei
absolut normaler üblicher Fami-
lienkost. Verkehr in schriftdeut-
scher Sprache. Pro Zimmer
nicht mehr als zwei. Pro Familie
einen bis vier Jugendliche. Orte
mit Bade- und Schwimmgele-
genheit.

Dauer:

vier Wochen, von Mitte Juni
1960 bis Mitte Juli oder von Mitte
Juli bis Mitte August.

Zweck:

Kontaktnahme mit der Schwei-
zer Volksart, Auffrischung der
deutschen Sprachkenntnisse
seitens der Jungen.

**Geboten
werden:**

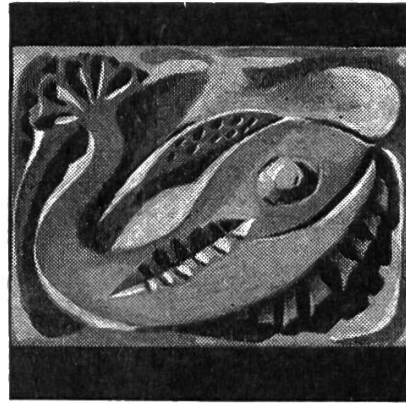
Tagesentschädigung von 12 Fr.
für Kost und Logis. Zuweisung
von nur guterzogenen Jugend-
lichen.

Ernstgemeinte Angebote bitte umgehend an
H. C. Oeffinger, Kurdirektor, Rosengarten-
strasse, **Brunnen**

Für Modellierkurse

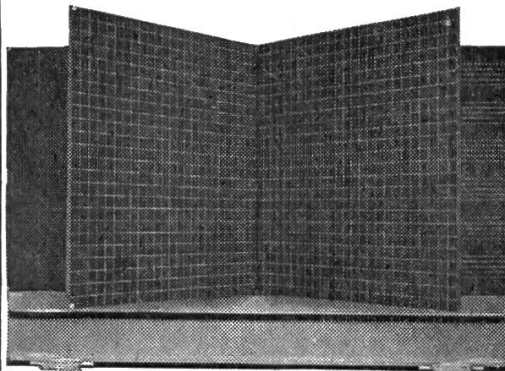
empfehlen wir den geschmeidigen Bodmer-Ton; er fügt sich dem Gestaltungswillen mühelos und bröckelt nicht. Gerne schicken wir Ihnen einen Prospekt mit Tonmuster sowie eine Orientierung über Albisit-Engobe-Farben.

E. Bodmer & Cie., Tonwarenfabrik, Zürich 45
Töpferstraße 20, Tel. (051) 33 06 55



Inserate in dieser
Zeitschrift werben
erfolgreich für Sie.

Zuger Wandtafeln in Aluminium



haben sich bewährt.
Sie sind riss- und bruchsicher,
unsichtbare Schlebeleinrichtung.
10 Jahre Garantie.
Verlangen Sie Prospekt und
Preisliste

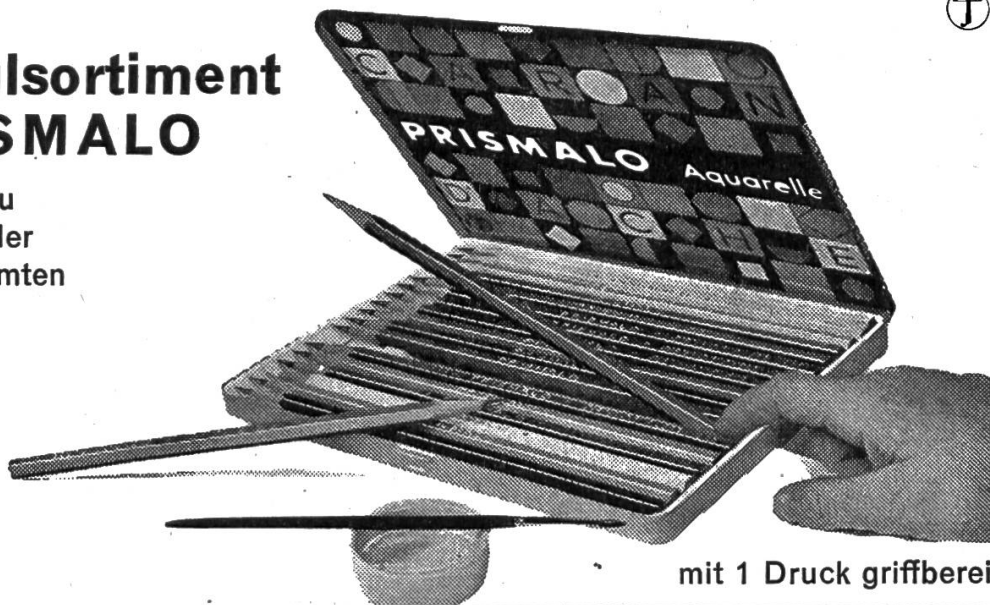
E. Knobel, Zug

Nachfolger von J. Kaiser
Zuger Tafeln seit 1914

Neues

Schulsortiment PRISMALO

mit 18 neu
aufeinander
abgestimmten
Farben



gestattet
unbeschränkte
Mischmöglichkeiten

mit 1 Druck griffbereit

CARAN D'ACHE

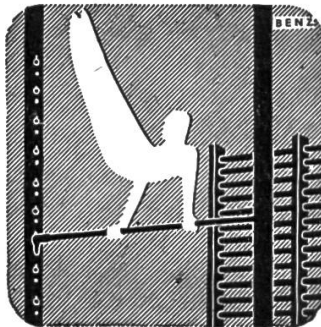
Ideal für die Gestaltung feingliedriger Motive!

Alder & Eisenhut AG

Turn-, Sport- und Spielgeräte-Fabrik

Turn- und Turnspiel-Geräte

Fabrik in Ebnat-Kappel (SG) Telefon (074) 72850
Bureau in Küssnacht (ZH) Telefon (051) 90 09 05



Darlehen

von Fr. 300.- bis
Fr. 5000.- an
Angestellte, Arbeiter
und Selbständig-
erwerbende gewährt
diskret und zu
kulanten Bedingungen

KREFINA-BANK AG

Multergasse 2a
St.Gallen
Tel. 071 / 22 47 66

ROHR

Peddigrohr Tonkin
Bambus Malacca
Perlbambus Manilla
Manau

Vereinigte Blindenwerkstätten

Neufeldstrasse 31 Postfach Bern 9 Tel. (031) 2 34 51

Kurz und klar! Träf und wahr!

Eine Anleitung zu
gutem Stil von
Hans Ruckstuhl

Schülerheft:
einzeln 95 Rp.,
2-9 Stück je 85 Rp.,
10-19 Stück je 80 Rp.,
ab 20 Stück je 75 Rp.

Lehrerheft
(Schlüssel): Fr. 1.50.

Schon unzählige Lehrer haben den Wortschatz ihrer Schüler mit diesem Stilübungsheft bereichert, geklärt und gefestigt. Auch Sie werden es mit Freude und Erfolg tun.

Bestellungen richte man an den Verlag der Neuen Schulpraxis, Gutenbergstrasse 13, St.Gallen.

Café Kränzlin



ST.GALLEN
AM UNIONPLATZ

Prima Patisserie, Glace, erstklassige kalte u. warme Küche, diverse Weine und Biere.
H. Kränzlin, Tel. 22 36 84

Alleinige Inseraten-Annahme:

ORELL FÜSSLI-ANNONCEN ZÜRICH

und Filialen

Ein reichhaltiges Methodikwerk

bilden die früheren Jahrgänge der Neuen Schulpraxis

Gegenwärtig können wir noch folgende Nummern liefern (auch partienweise für den Klassengebrauch):

Jg. 1944, Heft 10; Jg. 1946, Heft 4, 6; Jg. 1947, Heft 9; Jg. 1948, Heft 1, 2, 5, 6, 12; Jg. 1949, Heft 1, 2, 4, 6, 7, 10; Jg. 1950, Heft 1 bis 3, 5 bis 7, 10; Jg. 1951, Heft 1 bis 5, 9, 10, 12; Jg. 1952, Heft 1 bis 12; Jg. 1953, Heft 1 bis 4, 6 bis 12; Jg. 1954, Heft 1 bis 3, 5 bis 12; Jg. 1955 bis 1959 je Heft 1 bis 12.

Bis Ende 1947 erschienene Hefte kosten 60 Rp., von 10 Stück an (gemischt oder von der gleichen Nummer) 50 Rp., ab Januar 1948 bis Ende 1955 erschienene Hefte 70 Rp., von 10 Stück an 60 Rp., ab Januar 1956 erschienene Hefte 80 Rp., von 10 Stück an 70 Rp.

Gegen Zusicherung beförderlicher Frankorücksendung der nicht gewünschten Hefte senden wir Ihnen gerne alle noch lieferbaren Nummern zur **Ansicht** (nur im Inland).

Bestellungen richte man an den **Verlag der Neuen Schulpraxis**, Gutenbergstrasse 13, **St. Gallen**.



Das neue Anleitungsbuch

Peddigrohrflechten (deutsch und französisch) des Schweiz. Vereins für Handarbeit und Schulreform können Sie bei mir für Fr. 9.50 beziehen oder zur Ansicht verlangen. — Alle **Flechtmaterialien**, wie Peddigrohr, Bast, Bastmatten, Binsen, Strohhalme, Sisalseil für Figuren, versende ich prompt. Preisliste gratis.

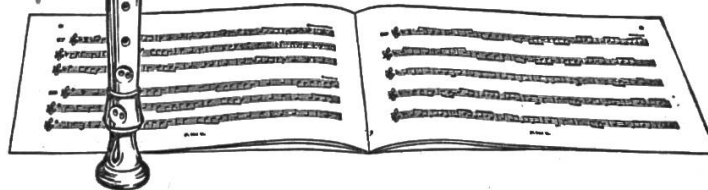
Sam Meier

Korbmaterialien
Schaffhausen



Küing-Blockflöten
für das musizierende Kind
für den Lehrer
für den Solisten

In jedem Musikgeschäft erhältlich



küing

Blockflötenbau
Schaffhausen

BANK IN LANGENTHAL

Wo Ersparnis nicht ausreicht, zum Beispiel bei Verheiratung, Krankheit, für die Ausbildung der Kinder, bei notwendigen Anschaffungen erhalten Fixbesoldete, Beamte und Arbeiter in geordneten Verhältnissen **KLEINKREDITE** zu günstigen, sozialen Bedingungen. Wir behandeln Ihr Gesuch rasch und diskret

Geschenkabonnements

auf die Neue Schulpraxis erfreuen in- und ausländische Kollegen und Seminaristen. Wir können die Zeitschrift in alle Länder liefern. Der Bezugspreis beträgt fürs Ausland jährlich 9 Fr.

embru

bietet Gewähr!



Mod. 4567

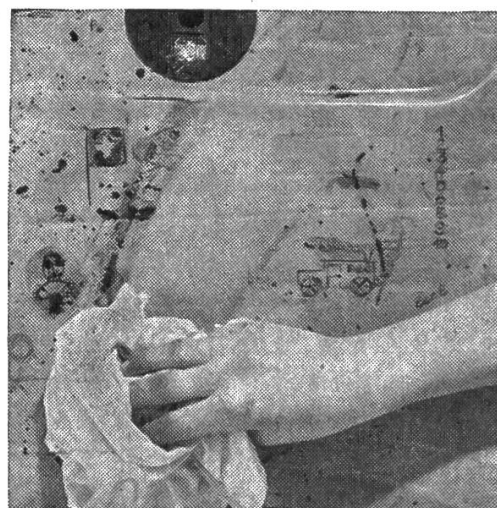
Dieses begehrte Schultisch-Modell bleibt dauernd schön.

Tischplatte und Stuhlsitze sind aus erlesenem, mit Kunstharz durchtränktem Buchenholz formgepresst und daher flecken-, wasser- und kratzunempfindlich. Kein Lackieren – weniger Unterhaltsarbeit! Standfester Unterbau aus Oval-Stahlrohr, zinkmetallisiert.

Höhe verstellbar.

Flach-/Schrägstellen der Tischplatte geräuschlos.

Sicherheits-Tintengeschirre unzerbrechlich.



Tintenflecken werden heute nur noch feucht weggewischt!

Dokumentation, Bemusterungen, Möblierungsvorschläge und Orientierung über den Embru-Schulmöbel-Service kostenlos durch die

**Embru-Werke
Rüti (Zürich)**

Telefon (055) 4 48 44