

Zeitschrift: Schweizer Schule
Herausgeber: Christlicher Lehrer- und Erzieherverein der Schweiz
Band: 28 (1941)
Heft: 6

Werbung

Nutzungsbedingungen

Die ETH-Bibliothek ist die Anbieterin der digitalisierten Zeitschriften. Sie besitzt keine Urheberrechte an den Zeitschriften und ist nicht verantwortlich für deren Inhalte. Die Rechte liegen in der Regel bei den Herausgebern beziehungsweise den externen Rechteinhabern. [Siehe Rechtliche Hinweise.](#)

Conditions d'utilisation

L'ETH Library est le fournisseur des revues numérisées. Elle ne détient aucun droit d'auteur sur les revues et n'est pas responsable de leur contenu. En règle générale, les droits sont détenus par les éditeurs ou les détenteurs de droits externes. [Voir Informations légales.](#)

Terms of use

The ETH Library is the provider of the digitised journals. It does not own any copyrights to the journals and is not responsible for their content. The rights usually lie with the publishers or the external rights holders. [See Legal notice.](#)

Download PDF: 10.01.2025

ETH-Bibliothek Zürich, E-Periodica, <https://www.e-periodica.ch>

SCHWEIZERISCHES SCHULWANDBILDERWERK TABLEAUX SCOLAIRES SUISSES OPERA SVIZZERA PER IL QUADRO SCOLASTICO

VERKAUFSTELLE:

VENTE:

VENDITA:

ERNST INGOLD & CO., HERZOGENBUCHSEE

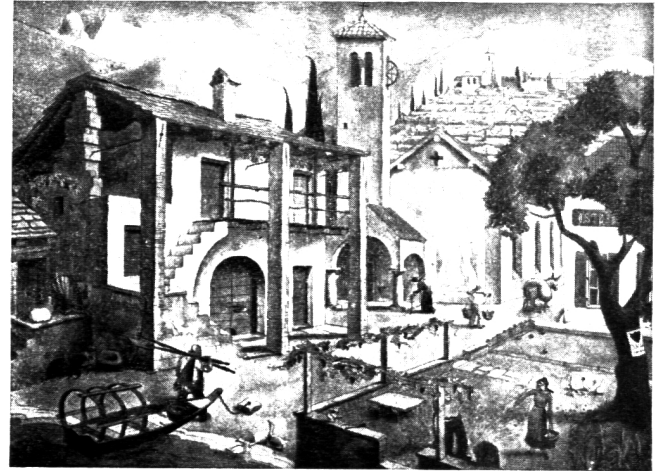
ERSTE BILDFOLGE

PREMIÈRE SÉRIE

PRIMA SERIE



No. 1 Obsternte
La récolte des fruits
Raccolta della frutta



No. 2 Tessinerlandschaft
Paysage tessinois
Paesaggio ticinese



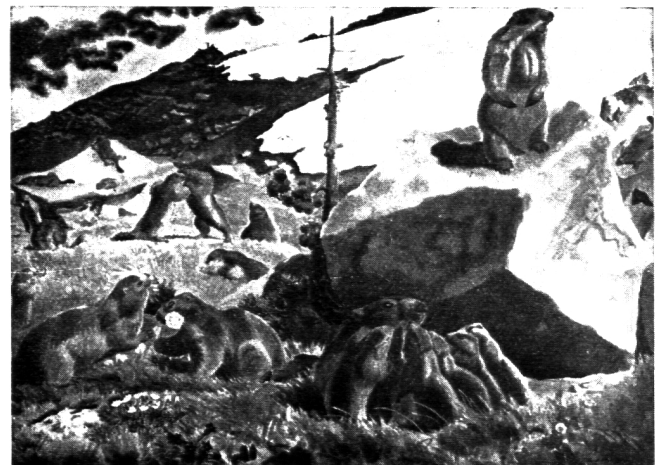
No. 3 Lawine und Steinschlag
Avalanche et éboulement
Valanga e frana



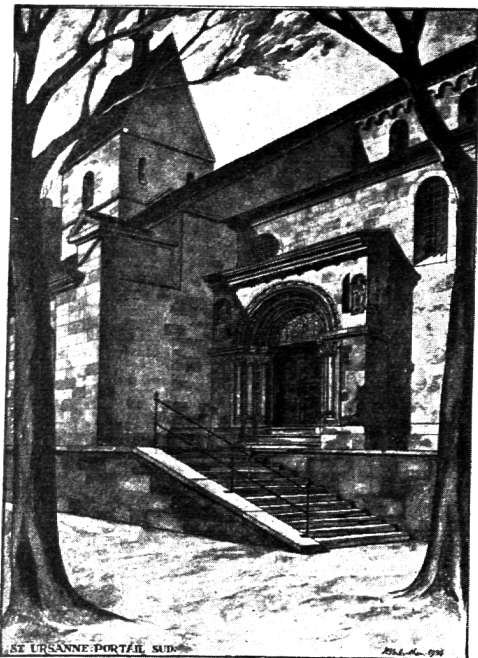
No. 5 Söldnerzug
Mercenaires suisses
Corpo di spedizione di mercenari svizzeri



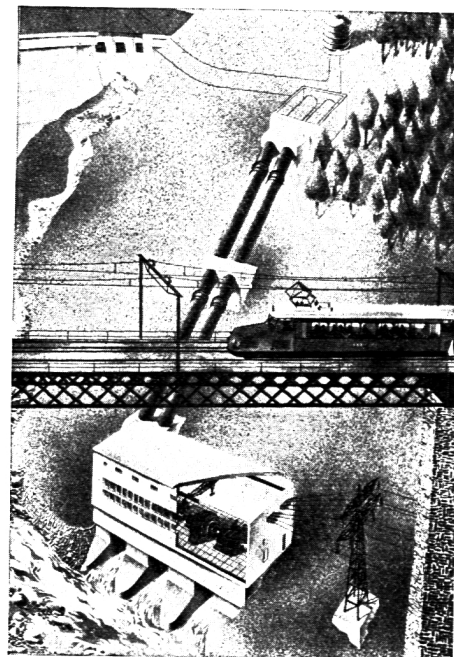
No. 6 Bergdohlen
Chocards des Alpes
Gracchi di monte



No. 7 Murmeltiere
Marmottes
Marmotte



No. 4
 Romanischer Baustil
 Style roman
 Stile romanico

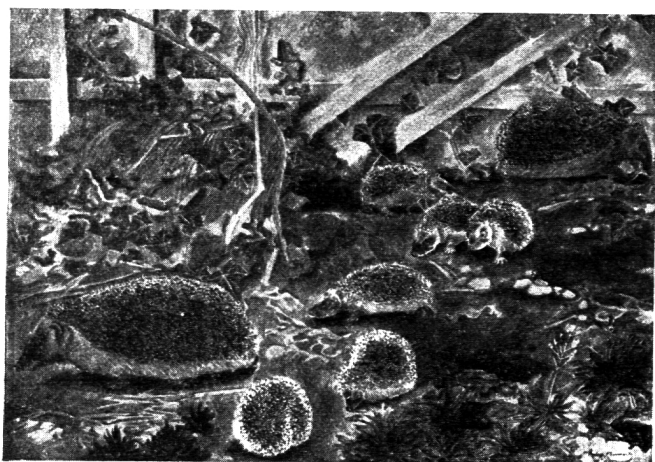


No. 8
 Hochdruckkraftwerk
 Usine hydroélectrique
 Impianto idroelettrico ad alta
 pressione

ZWEITE BILDFOLGE

DEUXIÈME SÉRIE

SECONDA SERIE



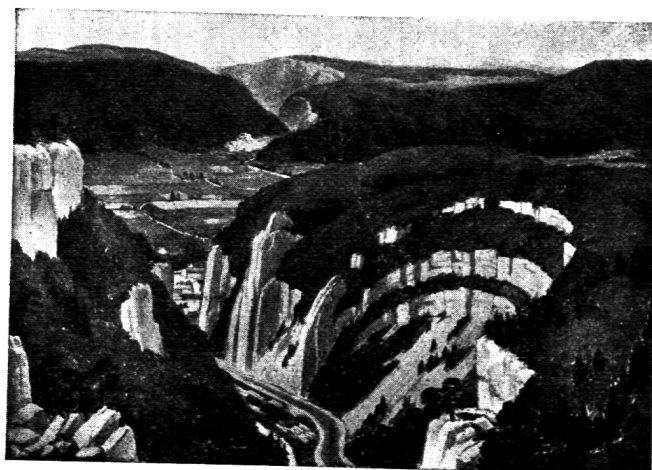
No. 9 Igeffamilie
 Hérissons
 Ricci



No. 10 Alpfahrt
 La montée à l'alpage
 Il carico dell'alpe



No. 11 Traubenernte am Genfersee
 La vendange à Lavaux
 La vendemmia a Lavaux



No. 12 Faltenjura
 Cluse du Jura
 Chiusa del Giura

Geschäftsantwortkarte
Carte commerciale-réponse
Cartolina commerciale-risposta

Nicht
frankieren
Ne pas
affranchir
Non
affrancare

Das Porto wird vom
Empfänger bezahlt

Le port est payé par le
destinataire

La tassa vien pagata
dal destinatario

10 000 - VII. 41

Firma

ERNST INGOLD & CO.

Spezialhaus für Schulbedarf

Herzogenbuchsee

SCHWEIZERISCHES SCHULWANDBILDERWERK

Auf Grund der **Preise und Bedingungen gemäss Prospekt** bestelle..... wir ich,

lieferbar per

an die Adresse von

auf Rechnung von

Anzahl	Bestellungsart	Ausführungsart Gewünschtes gefl. unterstreichen				
	Abonnement auf ganze Bildbogen . .	unaufgezogen	schulfertig	auf Leinwand	auf Karton	auf Leinwand mit Stäben
	Einzelbilder (zum Abt.-Preis) No.	unaufgezogen	schulfertig	auf Leinwand	auf Karton	auf Leinwand mit Stäben
	Bezug ausser Abonnement: (für Nichtabonnenten)					
	Bilder Nr.	unaufgezogen	schulfertig	auf Leinwand	auf Karton	auf Leinwand mit Stäben
	Kommentar für Bildfolge 19					
	Aufbewahrungsmappe					
	Bild- und Kartenhalter Länge					
	Wechselrahmen, mit Karton, ohne Glas: No. 1 Würfelprofil, hellgrau; No. 2 Winkelprofil, Eiche dunkel/Silber; No. 3 Profil halbrund, Kirchengold, pat.; No. 5 flach, Eiche dunkel; N. 6 flach, Eiche dunkel.					

Ort und Datum :

SCHWEIZERISCHES SCHULWANDBILDERWERK

Herausgeber:

Kommission für interkantonale Schulfragen des Schweiz. Lehrervereins

mit Unterstützung

**des Eidg. Dep. des Innern und unter Mitwirkung der Eidg. Kunstkommission
und massgebender Schweizerischer Schulfachmänner**

Zweck und Ziel: Die Schweizerischen Schulwandbilder — das Ergebnis eines Wettbewerbes des Eidg. Departements des Innern unter Schweizerkünstlern — sollen dem fühlbaren Mangel an eigenem, bodenständigen Bildmaterial abhelfen, die Schule in ihren Bestrebungen zur Förderung der geistigen Landesverteidigung unterstützen und nicht zuletzt bei der Jugend den Sinn für alles Schöne wecken.

Aus einer Empfehlung: «Sie werben für ein Schweizerwerk, das an Gehalt, Eigenart und Sorgfalt jedem ausländischen Unternehmen verwandter Art standhält, es an Bodenständigkeit übertrifft, das für Schweizerart und Kunst die Augen öffnet, den Sinn für das Schöne und Echte fördert, dem exakten Unterricht lebensvoll dient und durch seine Aufträge auch den Schweizerkünstler zur Jugend führt, die er kennen muss, wenn er lebendig und lebensnah bleiben will.»

«Solche Werke zu hegen und zu pflegen, ist in der heutigen Zeit nationale Pflicht aller öffentlichen und privaten Schulanstalten.»

Ausführung der Bilder: Originalgetreuer Vielfarbendruck, hergestellt unter strenger typographischer Kontrolle in ersten schweizerischen Druckfirmen.

Bildgrösse = 594×840 mm, Blattgrösse mit weissem Rand = 654×900 mm.

Bisher erschienen: 6 Bildfolgen mit total 32 Bildern (laut bebildertem Prospekt)

Die Bildfolge VII/1942 (erscheint im Spätsommer 1942) wird die folgenden 4 Bildsujets umfassen:

«Berner Bauernhaus» von V. Surbek

«Webstube» von v. Matt

«Verlandung eines Seeufers» von Robert

«Handel in einer mittelalterlichen Stadt» von Paul Bösch

VERTRIEBSSTELLE:

ERNST INGOLD & CO., HERZOGENBUCHSEE Telefon 6 81 03

SPEZIALHAUS FÜR SCHULBEDARF, EIGENE FABRIKATION, VERLAG

Bezugsbedingungen umstehend

PREISE UND BEZUGSBEDINGUNGEN:

a) **Bezug im Abonnement:** Ganze Bildfolgen zu 4 Bildnummern (jedes Jahr erscheint 1 Bildfolge) unaufgezogen. Preis **Fr. 16.—**

Die Abonnenten übernehmen die Verpflichtung, mindestens die zwei nächsten neu erscheinenden Bildfolgen à 4 Bilder **ganz** zu beziehen, haben aber **das Recht**, bereits erschienene Bilder zum Abonnementspreis nach Belieben nachzubeziehen, d. h. zu **Fr. 4.—** pro unaufgezogenes Bild. Wird ein Abonnement nach den Pflichtbezügen (2 neue Bildfolgen) nicht abbestellt, dann läuft es unverändert weiter.

b) **Bezug der Bilder ausser Abonnement:** Preis pro unaufgezogenes Bild bei Bezug von:

1—9	10—24	25—49	50—99	100 und mehr Bildern
5.50	5.—	4.50	4.25	4.—

Zuschläge für das Aufziehen der Bilder: (für den Bezug im Abonnement und ausser Abonnement gleich)

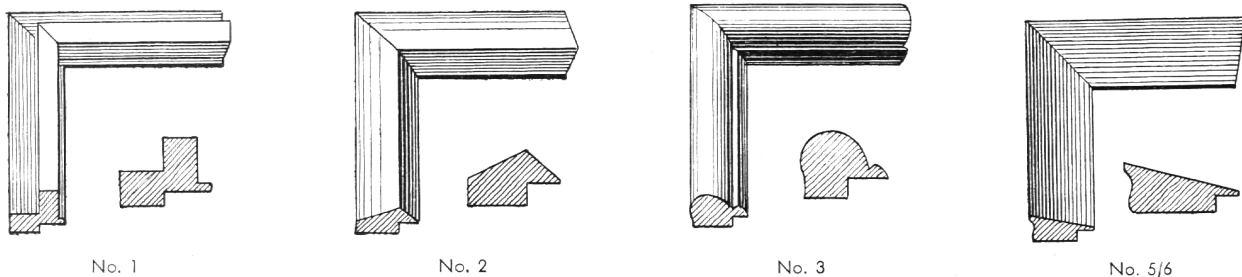
Schulfertig, d. h. mit Leinwandrand und Oesen	Mehrpriest pro Bild
Ganz auf Leinwand aufgezogen mit Oesen	Fr. 1.—
Ganz auf festem Karton aufgezogen mit Oesen	Fr. 3.30
Auf Leinwand aufgezogen, mit schwarz lackierten Rollstäben	Fr. 3.—
	Fr. 5.60

Kommentare: (1 Kommentar enthält immer die ausführlichen Besprechungen von allen 4 Bildern einer Folge.)

Zur Bildfolge I/1936 (100 Seiten)	behandelt Bilder No. 1—8	Preis pro Exemplar
Zur Bildfolge II/1937 (144 Seiten)	« « 9—16	Fr. 1.50
Zur Bildfolge III/1938 (88 Seiten)	« « « 17—20	Fr. 2.50
Zur Bildfolge IV/1939 (128 Seiten)	« « « 21—24	Fr. 2.—
Zur Bildfolge V/1940 (128 Seiten)	« « « 25—28	Fr. 2.—
Zur Bildfolge VI/1941 (in Druck begriffen)	« « « 29—32	Fr. 2.—

wahrscheinlich

Wechselrahmen, mit starker Kartonrückwand, ohne Glas Preis **Fr. 12.—**

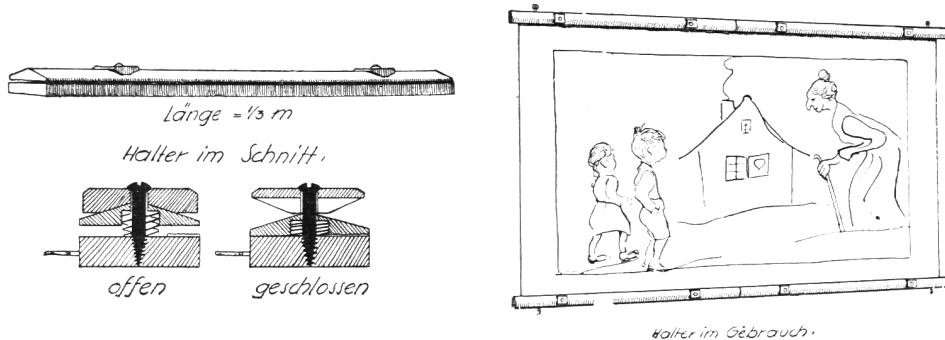


- No. 1 Würfelfprofil, hellgrau, ca. 3,5 cm breit
- No. 2 Winkelprofil, Eiche dunkel/Silber, ca. 4,2 cm breit, Aussenkante dunkelbraun, Innenkante Silber
- No. 3 Profil halbrund, Kirchengold patiniert, ca. 4 cm breit
- No. 5 Profil flach, Eiche dunkel, ca. 5 cm breit
- No. 6 Profil flach, Eiche dunkel, ca. 5 cm breit
- No. 1, 2, 3, 5 = klein, für Bilder ohne sichtbaren weissen Rand
- No. 6 = gross, für Bilder mit sichtbarem weissem Rand

Bild- und Kartenhalter

(Klemmhalter pat.), sehr praktisch zum Festhalten der Bilder

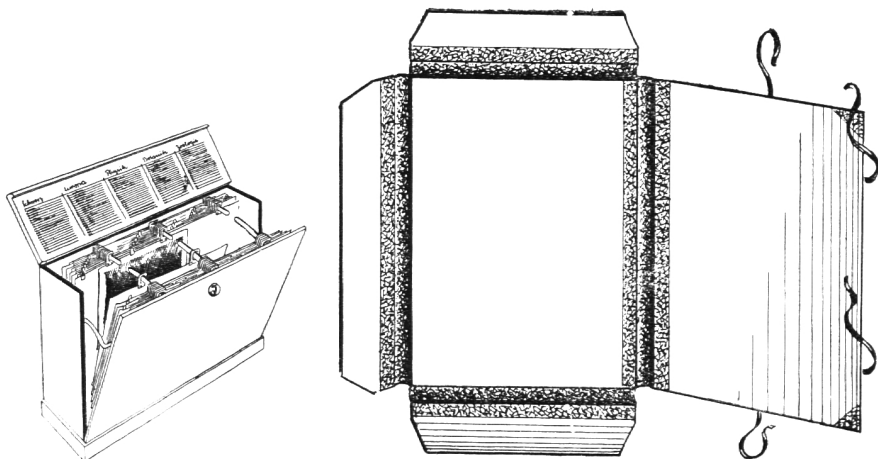
Stück-Preis	bei 1—9	ab 10 Stück
33 cm lang	1.60	1.45
66 cm lang	2.85	2.60
100 cm lang	4.10	3.70



Mappen zum Aufbewahren der Bilder

mit starken Klappen, aus dickem Graukarton, 5—6 cm breiter Segeltuchrücken, Segeltuchecken, 4 Paar Bänder

Preis **Fr. 13.—**



Der « PANO »-Registraturschrank

zum Schulwandbilderwerk die ideale Lösung!

Bilder, Zeichnungen, Pläne usw. bleiben auf kleinstem Raum automatisch geordnet, sind staubfrei versorgt und vor Licht und Feuchtigkeit geschützt. Ausführlicher Prospekt und Referenzen stehen zur Verfügung. Preis **Fr. 400.—**

SCHWEIZERISCHES SCHULWANDBILDERWERK

TABLEAUX SCOLAIRES SUISSES

OPERA SVIZZERA PER IL QUADRO SCOLASTICO

VERKAUFSSTELLE:

VENTE:

VENDITA:

ERNST INGOLD & CO., HERZOGENBUCHSEE

Fünfte Bildfolge

Cinquième Série

Quinta Serie



No. 25 Bauernhof (Nordschweiz)
Maison paysanne
Masseria

R. Kündig



No. 26 Juraviper
Vipère aspic
Vipera

P. A. Robert



No. 27 Glarner Landgemeinde
Landgemeinde de Glaris
Landgemeinde di Glarona

B. Mangold



No. 28 Barock (Einsiedeln)
Baroque
Stile barocco

A. Schenker

6. Bildfolge (erscheint im Herbst)



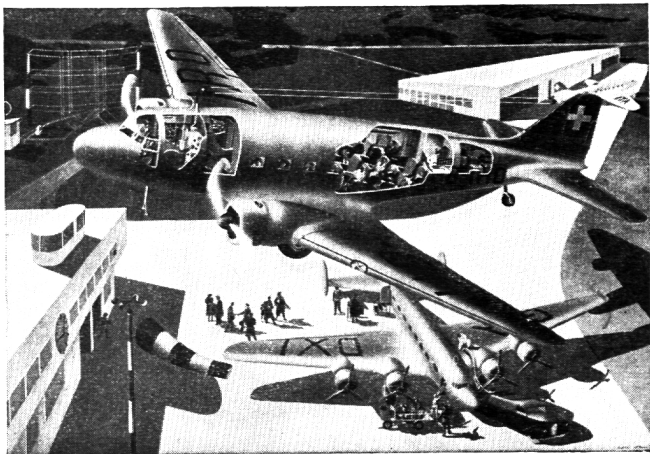
No. 29 Gletscher
Glacier
Ghiacciaio

V. Surbek



No. 30 Höhlenbewohner
Les hommes des cavernes
Uomini delle caverne

E. Hodel



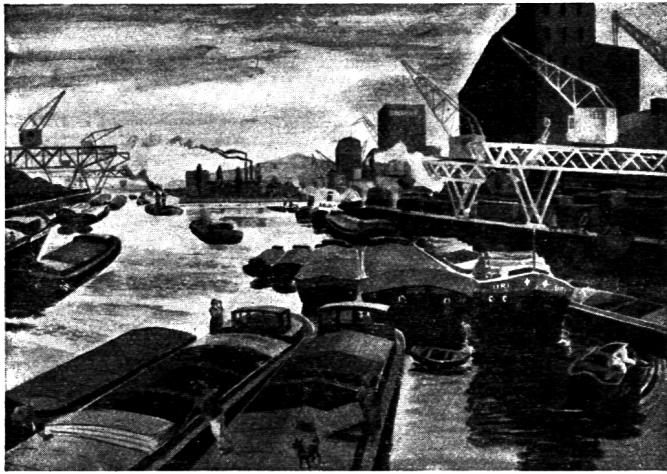
No. 31 Verkehrsflugzeug
Avion de transport
Aeroplano da trasporto

H. Erni

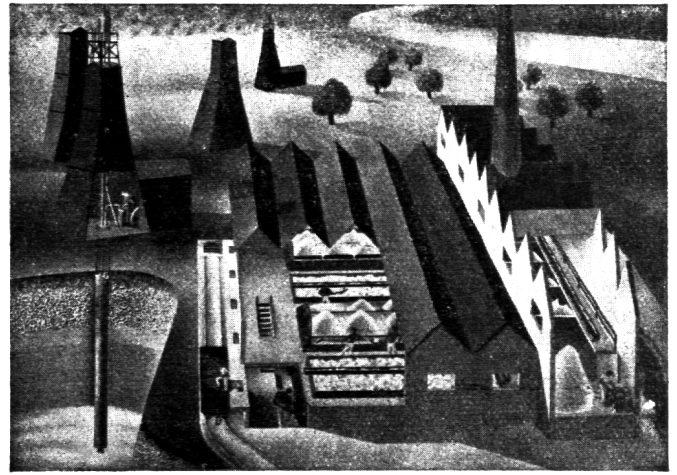


No. 32 Mitrailleure im Gebirge
Mitrailleurs de montagne
Mitraglieri di montagna

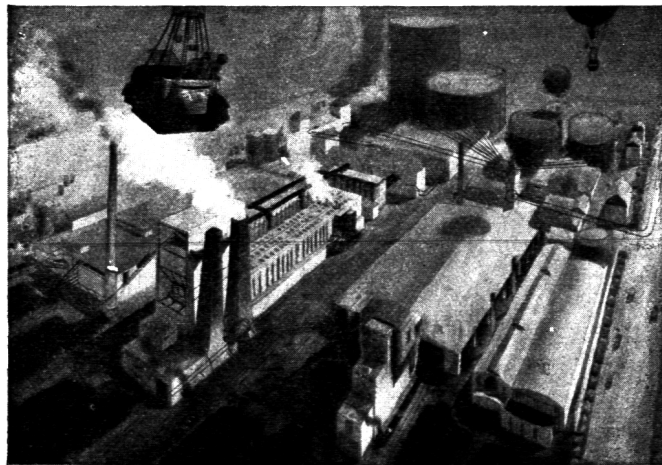
W. Koch



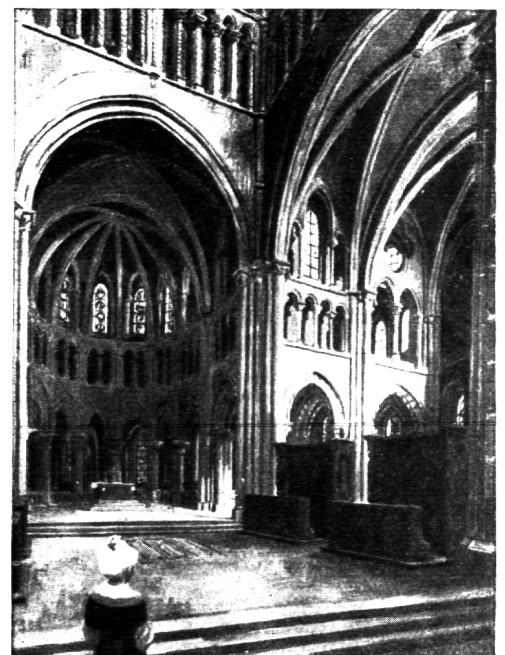
No. 13 Rheinhafen
Le port du Rhin à Bâle
Il porto del Reno a Basilea



No. 14 Saline
Saline
Saline



No. 15 Gaswerk
Usine à gaz de Schlieren-Zürich
Officina del Gas a Schlieren, Zurigo



No. 16 Gotischer Baustil
Le style gothique
Lo stile gotico

DRITTE BILDFOLGE

TROISIÈME SÉRIE

TERZA SERIE



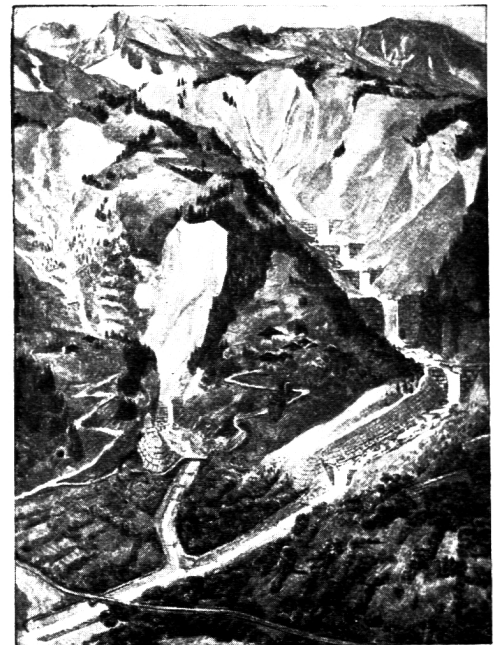
No. 17 Arven in der Kampfzone
Arolles
Pini Cembri



No. 18 Fischerei am Bodensee (Untersee)
Pêche au lac de Constance
Pesca sul lago di Costanza



No. 19 In einer Alphütte
 Dans un chalet des Alpes
 Capanna di pastori sulle alpi



No. 20 Wildbachverbauung
 Endiguement de torrents
 Arginatura di un torrente

VIERTE BILDFOLGE

QUATRIÈME SÉRIE

QUARTA SERIE



No. 21 Rumpelstilzchen
 Robiquet
 Pirimpinella



No. 22 Bergwiese
 Prairie à la montagne
 Prato di montagna



No. 23 Belagerung von Murten 1476
 Siège de Morat 1476
 Assedio di Morat 1476



No. 24 Rhonetal bei Siders
 La Vallée du Rhône, près de Sierre
 La Valle del Rodano presso Sierre