

Objektyp: **Advertising**

Zeitschrift: **Schweizer Schule**

Band (Jahr): **36 (1949)**

Heft 22

PDF erstellt am: **13.09.2024**

### **Nutzungsbedingungen**

Die ETH-Bibliothek ist Anbieterin der digitalisierten Zeitschriften. Sie besitzt keine Urheberrechte an den Inhalten der Zeitschriften. Die Rechte liegen in der Regel bei den Herausgebern. Die auf der Plattform e-periodica veröffentlichten Dokumente stehen für nicht-kommerzielle Zwecke in Lehre und Forschung sowie für die private Nutzung frei zur Verfügung. Einzelne Dateien oder Ausdrucke aus diesem Angebot können zusammen mit diesen Nutzungsbedingungen und den korrekten Herkunftsbezeichnungen weitergegeben werden. Das Veröffentlichen von Bildern in Print- und Online-Publikationen ist nur mit vorheriger Genehmigung der Rechteinhaber erlaubt. Die systematische Speicherung von Teilen des elektronischen Angebots auf anderen Servern bedarf ebenfalls des schriftlichen Einverständnisses der Rechteinhaber.

### **Haftungsausschluss**

Alle Angaben erfolgen ohne Gewähr für Vollständigkeit oder Richtigkeit. Es wird keine Haftung übernommen für Schäden durch die Verwendung von Informationen aus diesem Online-Angebot oder durch das Fehlen von Informationen. Dies gilt auch für Inhalte Dritter, die über dieses Angebot zugänglich sind.

Ein Dienst der *ETH-Bibliothek*  
ETH Zürich, Rämistrasse 101, 8092 Zürich, Schweiz, [www.library.ethz.ch](http://www.library.ethz.ch)

<http://www.e-periodica.ch>

Das Werk stellt eine reiche Materialsammlung für die luzernische Heimatkunde dar und hat Geltung weit über die Kantonsgrenze hinaus. Sekundarlehrer Blaser unternimmt es, durch ein wohl- ausgewähltes Ordnungssystem für die einzelnen Gemeinden möglichst viele Detailangaben zur Heimatkunde zu bieten. So vernehmen wir von jeder Gemeinde die Einwohnerzahl, die Größe in Hektaren, die mittlere Höhe, angrenzende Gemeinden, Gemeinde- bzw. Stadteinteilung, Berge und Hügel, Gewässer, Korporationsgemeinde, Beschäftigung (mit einzelnen Industrien), Schulgemeinde, Kirchengemeinde, Patroziniumsfest, Baudenkmäler (auch prähistorische Funde), bekannte Bürger, berühmte Gäste und wichtige oder interessante Daten aus der Gemeindegeschichte (frühere Namensformen, erste urkundliche Erwähnung, evtl. Schlachten, Wassernöte, Brände und weitere Schicksale, Marktrecht, Eisenbergwerke, Abstimmungsergebnisse 1848, Einführung von Post, Telephon und Stromversorgung, Ausgrabungen, Bahnbau, Schulhausbau usw.). Ein immenses Material ist verarbeitet. Dort, wo aus den Gemeinden die Mitarbeit besser war, sind auch die Beiträge reichhaltiger. So ist z. B. der Unterschied zwischen Vitznau und Weggis zu spüren. In Vitznau hätten noch die Friedhofanlage, die Bedeutung der ersten Zahnradbergbahn, deren Elektrifikation, die Seilbahnen erwähnt werden müssen. Für Luzern finden sich weitgehende Angaben für Tram und Autobus, jedoch — Irrtum vorbehalten — keine über die Seeschifffahrt. Vielleicht hätte der große Luzerner Schultheiß Dürler Joh. Rud. (um 1700) genannt werden müssen, den Gagliardi so betont. Für Beromünster sähe man noch gern einzelne Stiftschatzstücke genannt, für Weggis die verschütete Stahlquelle Lützelau. Das konnte der Verfasser meist ohne Angaben aus dem Ort selbst nicht auch noch wissen. Denn er hat durchgehend ein staunenswert reiches Material zusammengetragen, in einer konzisesten Raffung. Von Seite zu Seite bietet sich neues, unbekanntes Material. Die Angaben sind bis 1949 nachgeführt. Auch unser Vorgänger sel., Dr. Dommann, findet sich (als Historiker) aufgeführt unter den bekannten Bürgern von Emmen.

In einem 2. Teil enthält der Band wertvolle Angaben über Ämtereinteilung, größte und kleinste

Gemeinden, sich entfaltende oder zurückbildende Gemeinden, die geschützten Naturdenkmäler, die Eisenbahnlinien und Tunnels, die Kantonsvertreter in den Bundesbehörden, die Schultheißen und Stadtpräsidenten. Das Werk schließen die farbigen Wappentafeln der einzelnen Ämter und — erstmalig — aller 107 Gemeinden. Den Text begleiten 44 Photoabbilder auf 10 Doppeltafeln. Der Band sieht auch vornehm-sachlich aus und legt sowohl dem initiativen Verfasser wie dem herausgebenden Erziehungsdepartement in jeder Hinsicht Ehre ein.  
Nn.

Karl Dudle: *Knospen und Blüten*. Geb. Fr. 11.—. Verlag Hans Menzi, Güttingen (Th.).

In emsiger und sehr gewissenhafter Weise hat hier Seminarlehrer Dudle, Rorschach, aus einer Menge von Büchern beinahe 800 Gedichte und Sprüche zusammengetragen. Ich bewundere die feinfühligkeit Art, womit dies geschah, denn unter den vielen Gaben ist keine einzige wertlose, oder nur zweifelhafte zu finden. Fast alles wird sich ohne weiteres in die Schule hineinragen lassen; besonders gut sind die Unter- und Mittelstufe bedacht.  
J. Sch.

## KNABENINSTITUT

*Kolleg. Ste Marie • Martigny*  
Spezialkurs zur Erlernung der franz. Sprache  
Eintritt: Ostern und September

Studenten- und Schüler-  
(Collège-) Mützen  
Couleurbänder

## Kressco AG, Bern

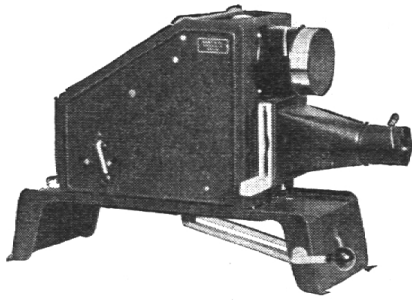
Monbijoustraße 103 — Telephon 5 57 97

Verlangen Sie Bezugsquellen-Angabe oder unverbindliche Offerte.

Bei Kopfweh,  
Migräne,  
In jeder Apotheke  
**Contra-Schmerz**  
DR. WILD & CO. BASEL  
Zahnweh,  
Monatsschmerzen  
es hilft!

**W**erbet für das vorzüglich redigierte Organ, die »Schweizer Schule«!

**Darlehen**  
erhalten Beamte und Angestellte ohne Bürgschaft. Diskretion. Kein Kostenvorschuß. Rückporto beilegen  
**CREWA AG.**  
HERGISWIL am See

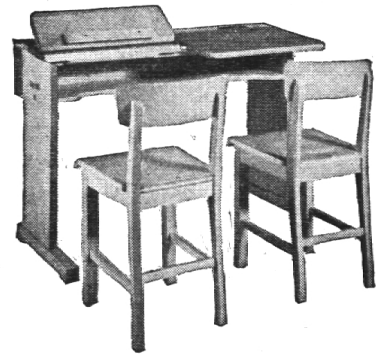


**Epidiaskope  
Kleinbild- und  
Diapositiv-Projektoren  
Mikroskope  
Schmalfilm-Projektoren**

ab Lager lieferbar

Prospekte und Vorführung unverbindlich durch

**GANZ & Co**  
BAHNHOFSTR.40  
TEL. 23 97 73 *Zürich*



## Schultische, Wandtafeln

liefert vorteilhaft und fachgemäß  
die Spezialfabrik

**Hunziker Söhne · Thalwil**

Schulmöbelfabrik Tel. 92 09 13 Gegr. 1880

Lassen Sie sich unverbindlich be-  
raten.

### Mittelst **Fernunterricht**

können Sie, ohne sich zu entfernen und ohne Ihre Beschäf-  
tigung zu vernachlässigen, in 6—12 Mt. ein **Diplom** für  
Sprachen und Handel in der

**Schule TAMÉ**

Luzern, erwerben.

Auf Frühjahr 1950 erscheint

## **METHODIK** des Volksschulunterrichtes

von  
Prof. Emil Achermann, Seminarlehrer,  
Hitzkirch

Umfang ca. 380 Seiten  
mit vielen schematischen Darstellungen  
In Halbleinen gebunden

Vorbestellungen nimmt entgegen

**Martinus-Verlag Hochdorf (Luz.)**



## **Rechnungs- und Buchführung an Sekundarschulen**

von **Prof. Fr. Frauchiger**, Zürich

mit **Buchführungsheften** (von 65 Rp. an) zur Bear-  
beitung gewerblicher und landwirtschaftlicher Bei-  
spiele.

Preisliste 402 auf Wunsch.

**Landolt-Arbenz & Co. AG., Zürich**

Papeterie · Bahnhofstraße 65

## FRÜHJAHR-S-NEUERSCHEINUNGEN 1950

### ROMANE, REISEERZÄHLUNGEN

Robert Greenwood

#### **Mr. Bunting setzt sich durch**

350 Seiten, Leinen Fr. 12.80

Mister Bunting ist der einfache Mann, der rechnet, der sich nach allen Seiten versichert, die Welt nur von seinem Gesichtspunkt aus beurteilt und ungewollt als bärbeißiger Familiendespot auf seinem kleinen Vermögen sitzt. Ein Spießler? Ja, aber ein reizender! Wir alle haben etwas von Bunting — darum amüsiert uns das Buch so köstlich!

Pierre L'Ermite

#### **Das Mädchen in Blau**

188 Seiten. Leinen Fr. 7.60

Der Lebensweg eines reich begabten Mädchens, dessen Liebe einem Künstler gehört; es findet durch diese Verbindung, an menschlichen und religiösen Werten bereichert, Glück und Berufung.

Margarete Seemann

#### **Gipfeloben**

452 Seiten. Leinen Fr. 12.80

Sind schon die beiden ersten Bücher der Romantrilogie — »Bergauf« und »Steil an« — reich an starken und aufwühlenden Erlebnissen, so ist dieser abschließende Band doch in der Darstellungskraft der stärkste.

Arkady Fiedler

#### **Die Fische singen im Ucayali**

Urwalderlebnisse im Stromgebiet des Amazonas

216 Seiten. Illustriert. Leinen Fr. 12.50

Wer im Stromgebiet des Amazonas und des Ucayali reist, begegnet den eigenartigsten Wundern der Natur, den Ureinwohnern Amerikas, märchenhaften Geheimnissen des Daseins. Der Forscher Fiedler ist ein genauer Beobachter; bei aller Sachlichkeit vermag er durch seine Sprachkunst die Abenteuer, die aus den Dingen selbst sich aufdrängen, in den Leser hineinzuzaubern.

### JUGENDBUCH

Josef Velter

#### **Überfall auf die Goldwasserfarm**

192 Seiten. Illustriert. Leinen Fr. 7.80

Diese Abenteuergeschichte wird jeden Buben fesseln. Sie führt in unbekannte Gegenden der Mandschurei, wo der junge Held auf der Pferdefarm seines Vaters den Überfall einer Räuberbande erlebt und sich durch imponierende Tapferkeit auszeichnet.

### MUSIKERREIHE

Ernst Müller

#### **Robert Schumann**

Eine Bildnisstudie

212 Seiten. Illustriert. Leinen Fr. 9.60

In seiner einprägsamen, originellen Art schenkt uns der nicht zuletzt durch seine Vorträge bei Radio Basel bekannte Musikschriftsteller eine in mehr als einer Hinsicht sympathisch wirkende Schumann-Biographie.

### WELTANSCHAUUNG

Klimsch/Grabinski

#### **Leben die Toten?**

316 Seiten. Leinen Fr. 11.80

Das Buch enthält eine Fülle von dokumentarischen Zeugnissen aus allen Jahrhunderten über Erscheinungen und Kundgebungen verstorbener Seelen, auch aus der neuesten Zeit.

**WALTER VERLAG OLTEN**

## Einzig die Embru-Schulmöbel wachsen mit den Kindern vom Schuleintritt bis zum Schulaustritt

Sie bringen eine gesunde, freiheitliche Atmosphäre in die Unterrichtsräume; sie helfen mit, die Kinder zur Ordnungsliebe und zu korrekter Körperhaltung zu erziehen. Und bei Klassenwechsel keine Schulbanktransporte mehr! Verlangen Sie unsere Referenzenliste.

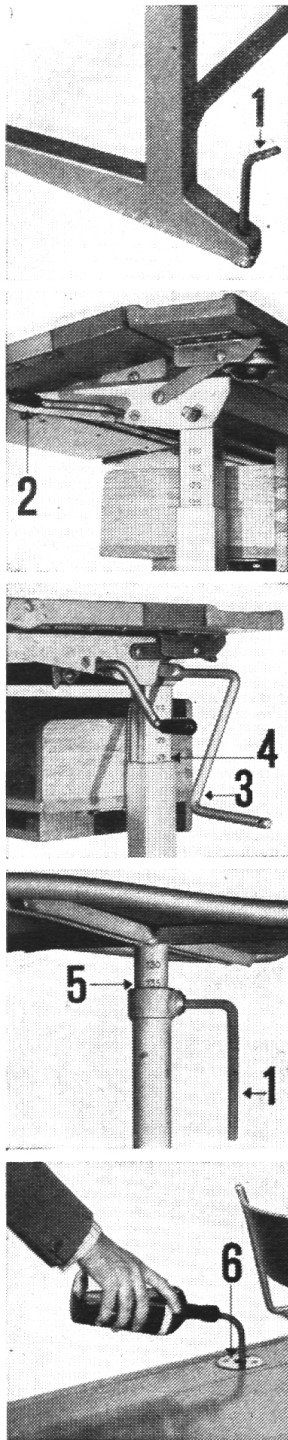
**1** Schlüssel (vom Lehrer verwaltet) zum Einstellen und Nachstellen der Sitzhöhe, sowie zum Fixieren der Schultische auf unebenem Boden.

**2** Kurbel (vom Schüler betätigt) zum Schräg- oder Flachstellen der Tischplatte während des Unterrichts.

**3** Schlüssel (vom Lehrer verwaltet) für das Einstellen und Nachstellen der Tischhöhe.

**4 5** Die Zentimeter-Skala am Schultisch, ebenso am Stuhl, erlaubt blitzschnelles Übereinstimmen mit den Körperlängen der Schüler.

**6** Patentierte Sicherheits-Tintengefäße.



# embru



Embru-Werke AG Rütli (Zürich)

**VORALPINES KNABENINSTITUT  
MONTANA ZUGERBERG**

11000 m über Meer

**Sorgfältige Erziehung** der anvertrauten Knaben zu charakterfesten Persönlichkeiten. Besondere Pflege der religiösen Werte.

**Individueller Unterricht** durch erstklassige Lehrkräfte in kleinen, beweglichen Klassen.

**Alle Schulstufen bis Maturität:** Primar- und Sekundarschule, Gymnasium, Oberrealschule, Handelsabteilung: Sprach- und Handelskurse mit Diplomabschluss. (Maturitäts- und Diplomprüfungen im Institut selbst).

**Einzigartige Lage** in freier Natur auf 1000 Meter Höhe. Große, modernste Sportanlagen.

Nähere Auskunft erteilt Ihnen jederzeit gerne der Direktor: Dr. phil. J. Ostermayer-Bettschart, Telefon Zug (042) 4 17 22

*Zürich* **Institut Minerva**

Vorbereitung auf

Universität

E. T. H.

Handelsabteilung

Arztgehilfenkurs

# Beschwerden

beim Wasser-Lösen (Prostata-Leiden); Magen- und Darm-Leiden (auch Geschwüre) werden ohne Operation mit Erfolg behandelt im **Kurhaus Sanatorium Brunau, Zürich**, Brunastr. 15

Telephon (051) 25 66 50

Kath. Internatschule sucht auf Frühjahr 1950

## Reallehrer

sprachlicher Richtung (Französisch, Italienisch).

Offerten sind zu richten unter Chiffre 829 an den Verlag der »Schweizer Schule«, Olten.

Kath. **Gymnasiallehrer**, Inhaber des Diploms für das höhere Lehramt, sucht

## Stelle an öffentlicher Schule oder Institut

Übernimmt auch Stellvertretung.  
Fächer: Deutsch, Geschichte, Latein. Auf der Unterstufe auch Griechisch und Französisch.  
Zuschriften unter Chiffre 824 an den Verlag der »Schweizer Schule«, Olten.

## GEMEINDE SCHULE SCHWYZ

### Offene Lehrstelle

An der Gesamtschule Haggen der Gemeinde Schwyz ist die Stelle einer weltlichen, katholischen

## PRIMARLEHRERIN

neu zu besetzen.

Besoldung nach kantonalem Besoldungsgesetz und besonderer Vereinbarung.

Bewerberinnen sind ersucht, ihre Anmeldung, mit Ausweis über Studiengang, Patentierung und Lehrfähigkeit bis spätestens 30. März 1950 an den Präsidenten des Schulrates Schwyz einzureichen.

Schwyz, den 5. März 1950.

Der Schulrat.

## EINWOHNERGEMEINDE RISCH

### Stellenausschreibung

Zufolge Rücktritt wird die Stelle einer

### Primarlehrerin

an der gemischten Mittelschule in Rotkreuz, 3. und 4. Klasse, zur Neubesetzung ausgeschrieben.

**Stellenantritt:** Auf Beginn des Schuljahres 1950/51 (19. April).

**Jahresgehalt:** Fr. 5400.- nebst Teuerungszulagen und Dienstalterszulage des Kantons (Lehrerpensionskasse vorhanden).

Bewerberinnen mit kantonalem Patent belieben ihre handschriftliche Anmeldung mit Zeugnissen und Photo bis zum 25. März 1950 an das Schulpräsidium Risch in Rotkreuz einzureichen.

Risch, den 24. Februar 1950

Der Schulrat

Herrn Richard Böhi, Lehrer  
S o m m e r i / Thrg.

## TERRASSE-HOTEL AL SASSO

bei Madonna del Sasso **ORSELINA** über Locarno

Das ganze Jahr geöffnet. Günstig für Ferien, Hochzeiten, Passanten. Zehn Minuten vom Bahnhof Locarno. Zimmer ab Fr. 5.—. Verlangen Sie Prospekte Tel. 73454

### Färberei RÖTHLISBERGER & CIE. CHEM. REINIGUNG, BASEL 11

Fachmännisch sorgfältige Ausführung aller Aufträge in

Chem. Reinigungen, Imprägnieren, Färben, Kunststopfen usw. Qualitätsarbeit

➔ **Sehr wichtig!** Um unliebsame Verzögerungen oder Verwechslungen zu vermeiden, bitte, alle Sendungen nach **BASEL 11** zu adressieren.



Gesund' werden !  
Gesund bleiben !

durch  
Kräuterbäder und Kuren  
im neu renovierten

*Haus Bad Wangs*

### HOTEL WAAGE EINSIEDELN

an der Hauptstrasse

Bürgerliches Haus für **Schulen und Vereine**, Passanten und ruhigen Ferienaufenthalt. Heimelige Lokaltäten. Mäßige Preise. Zentralheizung. Telefon 6 12 67  
B. Ul. Janser

SCHRIFTENREIHE **NZN** VERLAG SCHULE U. ERZIEHUNG

DR. PAUL SCHMID

BAND 1 **Hat die Schule versagt?** fr. 3.80

BAND 2 **Die Not des Lehrers als Erzieher** fr. 3.80

BAND 3 **Freiheit der Schule** fr. 4.80  
DIE LÖSUNG DES SCHULPROBLEMS IN HOLLAND

BAND 4 **Gefährdete Kinder und Jugendliche** fr. 4.80

Die Reihe wird fortgesetzt

*Schweizerische*  
**Spar- & Kreditbank**

St. Gallen Zürich Basel Genf  
Appenzell . Au . Brig . Fribourg . Martigny  
Olten . Rorschach . Schwyz . Sierre

**Kassa-Obligationen**

**Spareinlagen** (gesetzlich privilegiert)

Alle Bankgeschäfte diskret und zuverlässig

*2 Sparprodukte*

für die heutige Zeit  
wie geschaffen:



1/2 kg 1 kg



1/2 kg 1 kg

**BROWA**

Hochglanzpolitur für  
Parkett-, Inlaid- und  
Linoleumböden.

**Belpina**

Beize und Wichse  
für Tannenböden

Beide Produkte sind buserst ausgiebig, hochwertig, wirksamer, weil nach hauchdünnem Auftragen und kurzem Blochen ein dauerhafter Schutzfilm gegen Schmutz und Nässe entsteht. Überall erhältlich.

Fabrikanten: Brogle's Söhne, Sisseln/Aarg.