

Objektyp: **Advertising**

Zeitschrift: **Schweizer Schule**

Band (Jahr): **37 (1950)**

Heft 18

PDF erstellt am: **12.07.2024**

Nutzungsbedingungen

Die ETH-Bibliothek ist Anbieterin der digitalisierten Zeitschriften. Sie besitzt keine Urheberrechte an den Inhalten der Zeitschriften. Die Rechte liegen in der Regel bei den Herausgebern. Die auf der Plattform e-periodica veröffentlichten Dokumente stehen für nicht-kommerzielle Zwecke in Lehre und Forschung sowie für die private Nutzung frei zur Verfügung. Einzelne Dateien oder Ausdrucke aus diesem Angebot können zusammen mit diesen Nutzungsbedingungen und den korrekten Herkunftsbezeichnungen weitergegeben werden. Das Veröffentlichen von Bildern in Print- und Online-Publikationen ist nur mit vorheriger Genehmigung der Rechteinhaber erlaubt. Die systematische Speicherung von Teilen des elektronischen Angebots auf anderen Servern bedarf ebenfalls des schriftlichen Einverständnisses der Rechteinhaber.

Haftungsausschluss

Alle Angaben erfolgen ohne Gewähr für Vollständigkeit oder Richtigkeit. Es wird keine Haftung übernommen für Schäden durch die Verwendung von Informationen aus diesem Online-Angebot oder durch das Fehlen von Informationen. Dies gilt auch für Inhalte Dritter, die über dieses Angebot zugänglich sind.

Ein Dienst der *ETH-Bibliothek*
ETH Zürich, Rämistrasse 101, 8092 Zürich, Schweiz, www.library.ethz.ch

<http://www.e-periodica.ch>

18 Uhr 45 Minuten, im West-Südwest ab. Am 7. überholt der schwachleuchtende, rötliche Mars den Jupiter, dann die glänzende Venus ebenfalls den Jupiter, und zuletzt (16. Febr.) begegnen sich noch Venus und Mars. *Saturn* gelangt am 20. März in Opposition zur Sonne und kann von Februar ab die ganze Nacht unter sehr günstigen Verhältnissen beobachtet werden. Der Lauf des *Mondes* ist im Winter durch sehr hohe Kulminationen ausgezeichnet. Vom 22. bis 23. Januar haben wir die zweitlängste Vollmondnacht.

Hitzkirch.

Dr. J. Brun.



Zürich Institut Minerva

Vorbereitung auf
Universität
E. T. H.

Handelsabteilung
Arztgehilfinnenkurs

Schwesterninstitut und Töchterpensionat HEILIGKREUZ Cham (Kt. Zug)

Unsere Schulen und Kurse:

Vorbereitungskurs für Fremdsprachige.
Realschule mit drei Klassen.
Deutschkurs mit staatlichem Diplom.
Dreijährige Handelsschule mit staatlichem Diplom.

Haushaltungsschule.

Seminarien: Primar-, Sekundar- und Deutsch-Lehrerinnen, Kindergärtnerinnen, Arbeits- und Haushaltungslehrerinnen mit Staatspatenten.

Krankenpflegerinnenschule mit kantonalem Diplom.

Eintritt: Frühling und Herbst.

Telephon (042) 4 73 32

Außer der Schulführung im Institut betätigen sich die Schwestern (Benediktinerinnen) in auswärtigen Schulen, Spitalern, Sanatorien und Kinderheimen.

Für Kirchenchor Männerchor Gemischtenchor Frauen- oder Kinderchor Jodler- oder Trachtenchor

erhalten Sie reiche Lieder-Auswahlen für jeden Anlaß vom

Musikverlag Willi in Cham
Telephon (042) 4 72 05

FÜR SCHULEN!

Leihweise Abgabe von Diapositiven

in Schwarz und Farbig
Größe: 8,5 x 10 cm gefaßt.

Diapositive von Landschaften, Blumen sowie von Genreaufnahmen, z. B. Trachten, Volkstypen usw. Für die Neuanfertigung von Diapositiven steht unsere reichhaltige Bilderauswahl zu Diensten.

Jean Gaberell AG., Thalwil-Zch.
Photo-Verlag · Telephon (051) 92 04 17

Demonstrationsapparate für

PHYSIK

herausgegeben von der
Metallarbeiterschule Winterthur

Zweckmäßig, vielseitig
und klar

Alleinverkauf und Auskunft durch

Ernst Ingold & Co. Herzogenbuchsee

Spezialhaus für Schulbedarf

*Tischhöhe und Stuhlhöhe
für jeden Schüler
nach Mass*



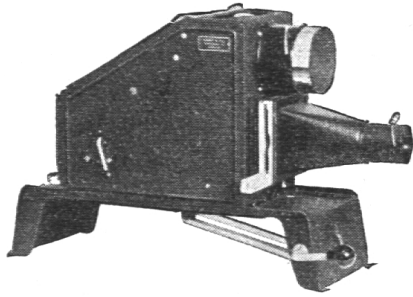
Anderswo wäre ein Schulbank-Austausch durch den Abwart nötig gewesen . . . Hier aber, an Embru-Schulmöbeln, wickelt sich das Anpassen der Tisch- und Stuhlhöhe ohne jede Umständlichkeit ab: Eben hat der Lehrer seinen grossen Kurbelschlüssel geholt, diesen aufgesteckt - und jetzt dreht er. Der Zentimeter-Index am Tischbein (und jener am Stuhlbein) sagt ihm zuverlässig, wann die Übereinstimmung mit der Körperlänge des Kindes erreicht ist.

Die Embru-Schulmöbel sind ausserordentlich solid gebaut; muss doch kein anderes Mobiliar nur annähernd das aushalten, was Schüler und Lehrer von diesen so vielseitig verwendbaren, praktischen Embru-Tischen und Embru-Stühlen alles verlangen.

embru

EMBRU-WERKE AG RÜTI (ZCH)

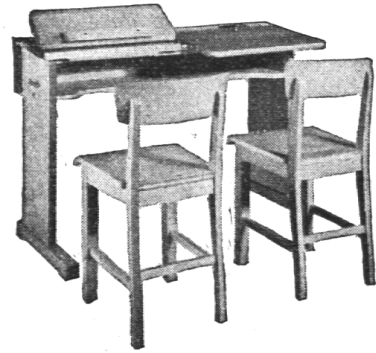
TEL. (055) 233 11



**Epidiaskope
Kleinbild- und
Diapositiv-Projektoren
Mikroskope
Schmalfilm-Projektoren**
ab Lager lieferbar

Prospekte und Vorführung unverbindlich durch

GANZ & Co
BAHNHOFSTR. 40
TEL. 23 97 73 *Zürich*



Schultische, Wandtafeln

liefert vorteilhaft und fachgemäß
die Spezialfabrik

Hunziker Söhne · Thalwil

Schulmöbelfabrik Tel. 92 09 13 Gegr. 1880

Lassen Sie sich unverbindlich be-
raten.

Einwohnergemeinde Cham

Offene Lehrstelle

An der gemischten Primarschule in Cham-Hagendorn ist die Stelle eines Lehrers neu zu besetzen. Besoldung gemäß gemeindl. Besoldungsreglement vom 1. Februar 1948 (Fr. 6000.-) bis 8400.- plus Sozial- und Teuerungszulagen und Pensionberechtigung). Stellenantritt am 9. April 1951.

Bewerber wollen ihre Anmeldung unter Beilage des Lehrpatentes und allfälliger Zeugnisse über ihre bisherige Tätigkeit bis 31. Januar 1951 an Hrn. Schulratspräsident A. Schlatter in Cham richten.

Cham, den 10. Januar 1951.

Die Schulkommission

REALSCHULE DES KREISES THERWIL

Auf Beginn des Schuljahres 1951/52 (23. April 1951) ist infolge Klassentrennung

1 Lehrstelle sprachl. histor. Richtung

zu besetzen.

Besoldung: Die gesetzliche. Der Beitritt zur staatl. Pensionskasse ist obligatorisch.

Bewerber, die mindestens 6 Semester Universitätsstudium absolviert haben und im Besitze des Mittellehrerdiploms sind, werden ersucht, ihre handschriftliche Anmeldung nebst beglaubigten Ausweisen und Zeugnisabschriften, sowie einem ärztlichen Zeugnis bis zum **20. Januar 1951** an den Präsidenten der Realschulpflege, Herrn Dr. med. J. Rechsteiner, Therwil, einzusenden.

Kandidaten, die in der Lage sind, eventuell auch Kunstfächer erteilen zu können, erhalten bei gleicher Qualifikation den Vorzug.

Allfällige Auskunft erteilen: Herr Schulinspektor J. Bürgin, Gelterkinden (Tel. 7 72 52) und das Rektorat der Realschule Therwil (Tel. 6 50 14)

Therwil, den 14. Dezember 1950.

Realschulpflege Therwil (Bld.)

Deutsche Singmessen

JOSEPH HAAS

Speyerer Domfest-Messe

für einstimmigen gemischten Chor (Volkslied) und Orgel, ebenso:

Christ-König-Messe

für einstimmigen gemischten Chor (Volkslied) und Orgel

P. OTTO REHM OSB.

Deutsche Singmesse

zu Ehren Unserer lb. Frau von Einsiedeln

Partitur Fr. 3.50, Stimmenheft Fr. -.25, ab 100 Stück Partiepreise.

Nach Worten von **P. Ludwig Räber** hat P. Otto Rehm eine einstimmige deutsche Singmesse komponiert. Der Gesangssatz ist einfach und melodisch, die Orgelbegleitung stützt ihn gut. Für Schulen und Kongregationsgottesdienste, sowie für Wallfahrten zu Unserer lb. Frau im finstern Wald haben wir hier eine dankbare und schöne Aufgabe,

KIRCHENMUSIKVERLAG

**MEINRAD OCHSNER & CO.
EINSIEDELN**

Lieferant der schweiz. Cäcilienvereine,
kath. Lehranstalten und Institute.

Komm mit uns nach Lourdes!

In der Zeit vom 24. April bis 2. Mai 1951 führen wir im Auftrage der hochwürdigsten Bischöfe von Basel, Chur und St. Gallen zum 53. mal die deutschschweizerische Lourdeswallfahrt für **Gesunde und Kranke** durch. Nach so vielen Jahren besitzen wir eine reiche Erfahrung in bezug auf Reise und Unterkunft, besonders auch über segensreiche und schöne Gestaltung des gottesdienstlichen und kirchlichen Lebens während der Wallfahrt. Wir sind bestens eingerichtet für gesunde und kranke Pilger, also darfst Du Dich uns anvertrauen. Anmeldungen können jederzeit rückgängig gemacht werden. Frühzeitige Anmeldung ist sehr vorteilhaft. Verlange Prospekte und Anmeldeformulare bei

H. H. Pfr. J. Büchel

Lourdespilgerführer, **Balgach**, St. Gallen

Telephon (071) 7 22 68

Gaben für arme und kranke Pilger werden dankbar entgegengenommen auf Postcheck IX 8242

J. Büchel, Pilgerführer.

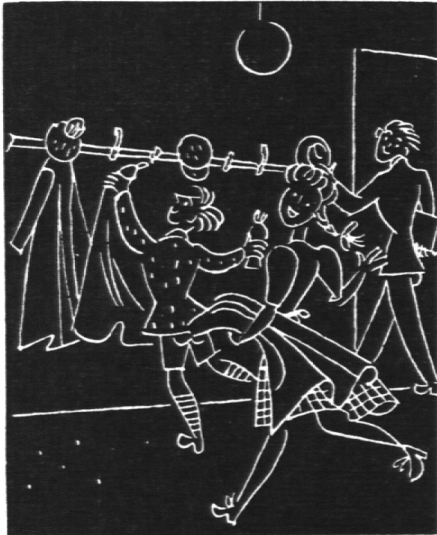
DIE GENERALDIREKTION PTT

SEKTION FÜR INFORMATION, BERN

stellt Schulen und Vereinen

Normal- und Schmalfilme, Lichtbilder
und ausgearbeitete Vorträge über die Alpen-
straßen unentgeltlich zur Verfügung

Verlangen Sie das Verzeichnis der Filme und
Lichtbilder



RENA-Schulhausgarderoben

in Leichtmetall werden als montagefertige Garnituren mit der gewünschten Hakenverteilung in der passenden Länge geliefert.

AUSGEFÜHRTE GROSSANLAGEN:

Schulhaus »Im Gut«, Herr Architekt Trippel, Zürich
Schulhäuser Adliswil und Uster, Herr Architekt Müller, Thalwil
Höhere Töcherschule, Zürich, Städt. Hochbauamt, Zürich
Schulhäuser Konolfingen und Neuenegg, Herr Architekt Indermühle, Bern
Schulhaus Buchserstraße, Bern, Herr Architekt von Gunten, Bern
Schulhaus Trembley, Genf, Herr Architekt Dr. Rohn, Zürich
Weitere ausgeführte Schulhäuser: Rickenbach, Mettmenhasli, Schlatt-Waltenstein, Freiburg, Lausanne, Pratteln, Lugano, Giubiasco etc.

RENA - Bauspezialitäten A. G., Luzern

Telephon (041) 2 86 80

NEUCHÂTEL

Höhere Handelsschule

Französisch · Handelsfächer
Moderne Sprachen
Offizielle Diplome

Schuleintritt: 10. April 1951
DER DIREKTOR: DR. JEAN GRIZE

Pensionnat St. Paul

Place des Tilleuls

Porrentruy

(Jura Bernois)

bietet jungen Mädchen aus der deutschen Schweiz freundlichen, gepflegten Aufenthalt und gründliche Ausbildung in der französischen Sprache. Es besteht auch Gelegenheit zum Besuch von hauswirtschaftlichen Kursen.

Für Anmeldung und Auskunft wende man sich an die Directrice des Pensionnates. Tel. (066) 6 17 64

W erbet für die katholische
Lehrerzeitschrift die
»Schweizer Schule«

Darlehen

erhalten Beamte und Angestellte ohne Bürgschaft Diskretion. Kein Kostenvorschuss. Rückporto beilegen

CREWA AG.
HERGISWIL am See

Die zeitgemäßen schweizerischen Lehrmittel für Anthropologie

Bearbeitet von Hs. Heer, Reallehrer

Naturkundliches Skizzenheft
„Unser Körper“
mit erläuterndem Textheft.

40 Seiten mit Umschlag, 73 Konturzeichnungen zum Ausfüllen mit Farbstiften, 22 linierte Seiten für Anmerkungen. Das Heft ermöglicht rationelles Schaffen und große Zeitersparnis im Unterricht über den menschlichen Körper.

Bezugspreise: per Stück

1-5	Fr. 1.40
6-10	„ 1.30
11-20	„ 1.20
21-30	„ 1.15
31 u. mehr	„ 1.10

Probeheft gratis



Textband
„Unser Körper“

Ein Buch
vom Bau des menschlich. Körpers
und von der Arbeit seiner Organe

Das Buch enthält unter Berücksichtigung der neuesten Forschungsergebnisse all den Stoff über den Bau und die Arbeit der menschlichen Organe, der von der heranwachsenden Jugend erfaßt werden kann.

Lehrer-Ausgabe mit 20 farbigen Tafeln und vielen Federzeichnungen **Preis Fr. 9.60**

Schüler-Ausgabe mit 19 schwarzen und 1 farbigen Tafel und vielen Federzeichnungen **Preis Fr. 6.-**

Augustin-Verlag Thayngen - Schaffhausen

Im gleichen Verlag erschienen:

Karl Schib **Repetitorium der allg. und der Schweizer Geschichte**
Hans Hunziker: **Das Scherenschneiden**

Berücksichtigt die Inserenten der »Schweizer Schule«