

**Zeitschrift:** Schweizer Schule  
**Band:** 37 (1950)  
**Heft:** 2

## **Werbung**

### **Nutzungsbedingungen**

Die ETH-Bibliothek ist die Anbieterin der digitalisierten Zeitschriften. Sie besitzt keine Urheberrechte an den Zeitschriften und ist nicht verantwortlich für deren Inhalte. Die Rechte liegen in der Regel bei den Herausgebern beziehungsweise den externen Rechteinhabern. [Siehe Rechtliche Hinweise.](#)

### **Conditions d'utilisation**

L'ETH Library est le fournisseur des revues numérisées. Elle ne détient aucun droit d'auteur sur les revues et n'est pas responsable de leur contenu. En règle générale, les droits sont détenus par les éditeurs ou les détenteurs de droits externes. [Voir Informations légales.](#)

### **Terms of use**

The ETH Library is the provider of the digitised journals. It does not own any copyrights to the journals and is not responsible for their content. The rights usually lie with the publishers or the external rights holders. [See Legal notice.](#)

**Download PDF:** 15.10.2024

**ETH-Bibliothek Zürich, E-Periodica, <https://www.e-periodica.ch>**

*Kurs für pädagogische und administrative Leitung von Kinderheimen:* 15. Juli bis 10. Sept. 1950.

*Einführungskurs für erzieherische Tätigkeit:* 15. Mai bis 10. Juli 1950.

*Einführungskurs für Erziehungs- und Sozialprobleme:* 15. Juli bis 10. September 1950.

Preis: 500 Fr. (Pension und Kurs).

Für Auskünfte und Anmeldungen wende man sich an Herrn Guy Ryser, La Grande-Boissière, 60, route de Chêne, Genf. Tel. 6 15 05.

## ZERMATT Hotel Matterhornblick

Gutes Familienhotel, bestbekannte Küche. Freie, sonnige Lage. Großer Garten. Für Schulen und Vereine Spezialarrangements im Juni und September. Telephone 7 72 42 oder 7 71 08.

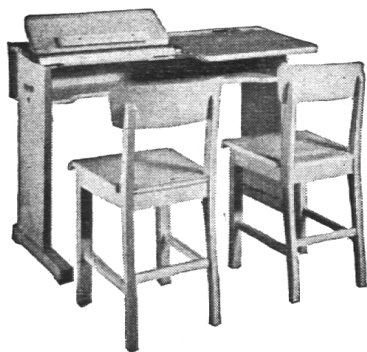
# W

erbet für das vorzüglich redigierte Organ, die »Schweizer Schule«!

## Darlehen

erhalten Beamte und Angestellte ohne Bürgschaft. Diskretion. Kein Kostenvorschub. Rückporto beilegen

**CREWA AG.**  
HERGISWIL am See



## Schultische, Wandtafeln

liefert vorteilhaft und fachgemäß die Spezialfabrik

**Hunziker Söhne · Thalwil**

Schulmöbelfabrik Tel. 92 09 13 Gegr. 1880

Lassen Sie sich unverbindlich beraten.

An der Kantonsschule Luzern ist auf Beginn des Schuljahres 1950/51 (11. September 1950) eine

## Lehrstelle für Latein, Deutsch und Französisch

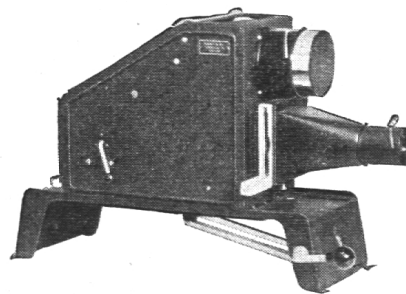
neu zu besetzen.

Bewerber mit abgeschlossener Hochschulbildung haben ihre Anmeldungen mit den nötigen Ausweisen **bis 25. Mai 1950** an das Erziehungsdepartement des Kantons Luzern zu richten. Die Eingaben unterliegen der Stempelpflicht.

Nähere Auskunft über die Anstellungsverhältnisse erteilt auf schriftliche Anfrage das Rektorat des kantonalen Gymnasiums und Lyzeums, Hirschengraben 10, Luzern.

Luzern, den 28. April 1950.

**Das Erziehungsdepartement des Kantons Luzern.**



**Epidiaskope  
Kleinbild- und  
Diapositiv-Projektoren  
Mikroskope  
Schmalfilm-Projektoren**

ab Lager lieferbar

Prospekte und Vorführung unverbindlich durch

# GANZ & Co

BAHNHOFSTR. 40  
TEL. 23 97 73

*Zürich*

## Schulreisen

nach dem althistorischen Städtchen

### ZUG

am herrlichen **Zugersee** sind lohnend und billig! — Prospekte durch das Offizielle Verkehrsbüro Zug, Telephon (042) 4 00 78

Mit einem Ausflug von Zug nach dem

### Zugerberg

und von hier durch Wald und über Feld an den

### Aegerisee

nach den Luftkurorten und Kinderparadies **Unterägeri und Oberägeri** oder aus der Zürichseegegend via SOB **Gottschalkenberg, Menzingen** oder **Morgartendenkmal-Ägerisee**

kann [der Besuch der bekannten, wunder-vollen Tropfsteinhöhlen

### Höllgrotten bei Baar

(Haltestelle Tobelbrücke ESZ) verbunden werden; **beliebter Schulausflug**

## ZUG BAHNHOF-BUFFET

Großer, schattiger Garten. Preiswerte, rasche und gute Bedienung. Tel. (042) 4 01 36 **E. Lehmann**

# Seelisberg

850m.ü.M.

ob Rütli

Autostraße Luzern über Stans-Beckenried. Die Hotels in mittlerer Preislage Fr. 10.50 bis 13.—.

**Hotel Pension Löwen.** Schön gelegen. Großer Saal für Schulen und Vereine. Ad. Hunziker, Bes. Tel. 269.

**Hotel Waldhaus Rütli und Post.** Terrassen mit wundervollem Ausblick. Fam. G. Truttmann-Meyer, Bes. Tel. 270.

**Hotel Waldegg-Montana.** Schattiger Garten. Terrasse. Geeignete Lokale. Zimmer mit fließendem Wasser. A. Truttmann-Müller. Tel. 268.

## SEELISBERG Hotel Bellevue 110 Betten

ob dem **Rütli**. Idealer Ausflugspunkt für Vereine, Schulen, Gesellschaften. Große Restaurant-Terrasse. Einzigartige Rundschau auf See und Berge. Küche gut und reichlich. Komfort, alle Zimmer fließendes kaltes und warmes Wasser. Pension von Fr. 13.50 an.

**Arthur Amstad** · Telephon 264-265



## Natur- und Tierpark Goldau

im wildromantischen Bergsturzgebiet gelegen  
*das lohnendste u. lehrreichste Ausflugsziel*

Verlangen Sie Prospekte

## Arth-Goldau Hotel Steiner Bahnhof-Hotel

3 Minuten vom Naturtierpark. Gartenwirtschaft, Metzgerei empfiehlt speziell Mittagessen und Kaffee etc.

Mäßige Preise

Telephon 6 17 49

## FLÜELEN Hotel Weißes Kreuz

Vierwaldstättersee

Tel. 599 und 584

Altbekannt. Heimelig. Komfortabel. 60 Betten. Große gedeckte Terrassen und Lokale. Spezialpreise für Schulen.

**Alfred Müller**, Besitzer

Eine Fahrt auf den

# RIGI

ist ein Erlebnis

**75 Jahre Arth-Rigi-Bahn**

## Berghaus Klimsenhorn PILATUS

Ideale Schülerwanderung. Massenlager, mäßige Preise. Anfragen an

**Hotel Pilatus, Bahnhof-Buffer, Alpnachstad**  
Telephon 7 10 04 Familie Müller-Britschgi

**Pilatus**  
2132 m ü. M.  
schönstes Ausflugsziel  
für Gesellschaften und Schulen

ANNO



SANTO

## ROM-FAHRTEN

MIT DEM OFFIZIELLEN PILGERAUSWEIS  
FÜR DAS HEILIGE JAHR

### Wöchentliche Gesellschaftsreisen

**46 Romfahrten:** Dauer 9 Tage, Abfahrt jeden Samstag, Rückkehr jeden Sonntag vom 11. Februar bis 22. Dezember 1950.

**Programm:** Genua - Rom - Assisi - Neapel - Florenz - Mailand.

**Preis, alles inbegriffen:** Ab Schweizergrenze mit Exkursionen und Besichtigungen (Neapel, Assisi, Florenz, Genua usw.) ab Fr. 270.—; ohne Exkursionen schon ab Fr. 200.—.

**In Rom:** Eigens reserviertes Familienhotel.

Verlangen Sie das illustrierte Programm

Gemeinsam veranstaltet durch

### Schweiz. Caritaszentrale

Luzern, Löwenstraße 3 · Telefon (041) 3 11 44

### Popularis Tours

Hauptsitz

Bern: Bärenplatz 9, Telefon (031) 2 31 14

Filiale

Basel: Centralbahnstraße 9, Telefon (061) 3 47 27

**Auskunft und Anmeldung** auch bei sämtlichen Filialen der Schweiz. Spar- und Kreditbank sowie der Konsumgenossenschaften Konkordia der Schweiz und beim Lebensmittelverein Zürich (LVZ)

Eine interessante Sehenswürdigkeit ist ohne Zweifel das **großartige PANORAMA** in **LUZERN**

am Löwenplatz

darstellend den Übertritt der französischen Ostarmee unter General Bourbaki an der Schweizer Grenze bei Verrières, eine Episode aus dem Deutsch-Französischen Kriege 1870-1871.

Meisterwerk der Malkunst von Le Castre.

Telefon (041) 2 66 66.

## Zoologischer Garten Zürich 7

Telefon  
(051) 24 25 00

**Restaurant im Garten** (auch alkoholfrei). Kindern und Erwachsenen macht es stets Freude im ZOO. Großer Tierbestand. Schulen und Vereine ermäßigte Preise auf Mittag- und Abendessen. Kaffee und Tee kompl. etc. Prompte Bedienung. Bitte Prospekte verlangen.

Es empfiehlt sich Alex. Schnurrenberger

### Für Bibelbeflissene

RUNDSCHREIBEN PAPST PIUS XII.

## Über die zeitgemäße Förderung der biblischen Studien

Authentische deutsche Übersetzung  
mit Kommentar

von Dr. theol. Herbert Haag

90 Seiten - Preis: Fr. 2.- (inkl. Wust und Porto)

Zu beziehen bei der

Schweiz. kath. Bibelbewegung  
Pfarramt Seelisberg (Uri)

**2 Sparprodukte**

für die heutige Zeit  
wie geschaffen:

**BROWA**

Hochglanzpolitur für  
Parkett-, Inlaid- und  
Linoleumböden.

**Belpina**

Beize und Wische  
für Tannenböden

Beide Produkte sind äusserst ausgiebig, hochwertig, wirksamer, weil nach hauchdünnem Auftragen und kurzem Blochen ein dauerhafter Schutzfilm gegen Schmutz und Nässe entsteht. Überall erhältlich.

Fabrikanten: Brogle's Söhne, Sisseln/Aarg.



NEU!

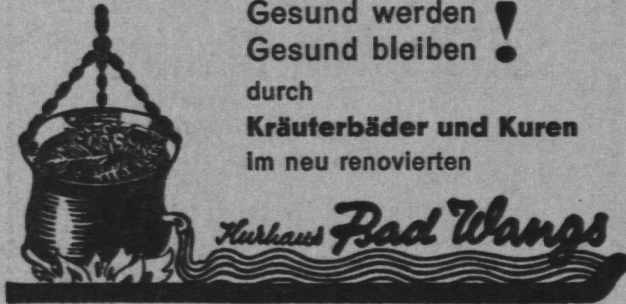
**Alle Schulhefte vom Schüler selbst gebunden**

NEU!

Ein Lehrer schreibt: »Die Zefiz-Mappe ermöglicht endlich, die Schülerhefte zum Jahrgang ‚gebunden‘, aufzubewahren. Die Schüler sind stolz, am Examen ihr ‚Buch‘ nach Hause zu tragen. Das Einhängen der Hefte ist eine Arbeit von einigen Minuten.«

Die praktische, schöne Zefiz-Patent-Sammelmappe aus starkem Preßspan, Mechanik für 12 Hefte (auf Wunsch mit Titelprägung in Gold, ab 10 Stück) kostet nur Fr. 2.-, Wust und Porto inbegriffen. Bitte genaue Größe der Hefte und Gesamtdicke angeben. Mustersendung auf Wunsch, ohne Titelprägung.

**ANKER AG, GROSSWANGEN (Luzern) • Telephon (045) 5 60 19**



Gesund werden !  
Gesund bleiben !

durch  
**Kräuterbäder und Kuren**  
im neu renovierten

*Kurhaus* **Bad Wangs**

Mittelst

**FERNUNTERRICHT**

können Sie, ohne sich zu entfernen und ohne Ihre Beschäftigung zu vernachlässigen, in 6-12 Monaten ein DIPLOM für Sprachen und Handel in den Schulen TAME, Luzern, Zürich und St. Gallen erwerben. Garantie. Verlangen Sie Prospekt !

Der schönste **Schul- oder Vereinsausflug** ist die **Jochpaßwanderung**

Route: Sachseln-Melchtal-Frutt-Jochpaß-Engelberg oder Meiringen (Aareschlucht)

Im Kurhaus **FRUTT** am Melchsee 1920 M. ü. M. essen und logieren Sie sehr gut und günstig. Herrliche Ferien! Neues Matratzen- und Bettenlager. Offerte verlangen. Heimelige Lokale. SJH.

Telephon Frutt (041) 881 27 Bes. Durrer & Amstad

*Schweizerische*  
**Spar- & Kreditbank**

St. Gallen Zürich Basel Genf

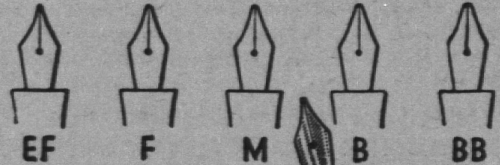
Appenzell . Au . Brig . Fribourg . Martigny  
Olten . Rorschach . Schwyz . Sierre

**Kassa-Obligationen**

**Spareinlagen** (gesetzlich privilegiert)

**Alle Bankgeschäfte diskret und zuverlässig**

**DER  
SOENNECKEN SCHÜLERHALTER**  
ist Schweizer Fabrikat



*Schülerhalter  
mit den gleichen  
Federspitzen, wie  
sie in den Schulen  
verwendet werden*

*Soennecken*

Nr. 104 Fr. 17.50

Nr. 105 mit den Federspitzen

S 13, S 14, S 19, S 25, S 26 Fr. 19.50

In allen Papeterien erhältlich

Der bewährte Citronenessig

 **Citrovin**

fein, weitreichend, bekömmlich

Ferner jetzt wieder überall erhältlich

Mayonnaise **NÜNALPHORN** (mit Citrovin) qualitativ und geschmacklich gleich vorzüglich.

**CITROVIN A.-G., ZOFINGEN**