

Objektyp: **Advertising**

Zeitschrift: **Schweizer Schule**

Band (Jahr): **38 (1951)**

Heft 4: **Kretschmers Konstitutionstypologie I ; Schule und Mundart**

PDF erstellt am: **15.09.2024**

Nutzungsbedingungen

Die ETH-Bibliothek ist Anbieterin der digitalisierten Zeitschriften. Sie besitzt keine Urheberrechte an den Inhalten der Zeitschriften. Die Rechte liegen in der Regel bei den Herausgebern. Die auf der Plattform e-periodica veröffentlichten Dokumente stehen für nicht-kommerzielle Zwecke in Lehre und Forschung sowie für die private Nutzung frei zur Verfügung. Einzelne Dateien oder Ausdrucke aus diesem Angebot können zusammen mit diesen Nutzungsbedingungen und den korrekten Herkunftsbezeichnungen weitergegeben werden. Das Veröffentlichen von Bildern in Print- und Online-Publikationen ist nur mit vorheriger Genehmigung der Rechteinhaber erlaubt. Die systematische Speicherung von Teilen des elektronischen Angebots auf anderen Servern bedarf ebenfalls des schriftlichen Einverständnisses der Rechteinhaber.

Haftungsausschluss

Alle Angaben erfolgen ohne Gewähr für Vollständigkeit oder Richtigkeit. Es wird keine Haftung übernommen für Schäden durch die Verwendung von Informationen aus diesem Online-Angebot oder durch das Fehlen von Informationen. Dies gilt auch für Inhalte Dritter, die über dieses Angebot zugänglich sind.

a) für einzelne Schüler 1. Preis ein Fahrrad, 2. Preis ein Photoapparat, ferner Bücher u. a.

b) für Schulklassen als 1. Preis Fr. 200.—, 2. Preis Fr. 150.—, 3. Preis Fr. 100.—.

Bei Klassenarbeiten werden gute Einzelleistungen, die vom Lehrer zu bezeichnen sind, ebenfalls zum Einzelwettbewerb zugelassen. Es soll gezeigt werden, in welcher Weise sich das Thema »Ziegel« in den verschiedenen Unterrichtsfächern fruchtbar auswirken kann. Außer der Darstellung bestehender Betriebe ist vor allem auch die Schilderung eingegangener Bauernbetriebe (Ziegelhütten) erwünscht. Es kann auch die Herstellung des Backsteins (Ziegel im weitem Sinn) miteinbezogen werden, das Dachdeckerhandwerk.

Die Arbeiten sind spätestens bis Ende August 1951 einzusenden an die Schulfunkkommission Basel, Neuweilerstraße 66, Basel. Als Jury wirkt eine Dreierkommission, bestehend aus zwei Vertretern des Schulfunks und einem Vertreter des Ziegeleigewerbes.

E. G.

SCHWERERZIEHBARKEIT BEI MÄDCHEN

Eine Verbesserung der Mittel, eine Vertiefung der erzieherischen Kräfte und ein waches Mitverantwortlichsein der ganzen »Außenwelt«, das ist, was die Heimleiterinnen und -erzieherinnen bei nachschulpflichtigen Mädchen anstreben.

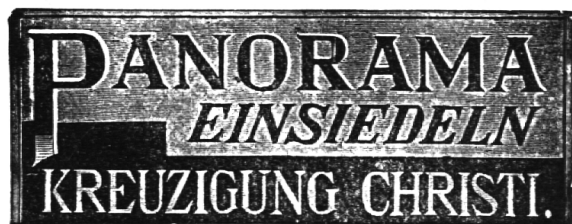
Die Erziehungsheime für Mädchen im nachschulpflichtigen Alter, welche regional und weltanschauungsmäßig zusammengehören, bilden gemeinsam einen Arbeitskreis. Innerhalb dieses Kreises teilen sie sich in die Aufgaben der Beobachtung, der Le-



bensvorlehre, der Haushalt- und Berufsbildung, dies variierend in geschlossener, halb offener und offener Form. Die Mitarbeit des Psychiaters ist innerhalb der Beobachtungsheime unerlässlich. In den übrigen Formen der Mädchenführung hat er von Fall zu Fall mitzuhelfen.

Praktische Vorschläge, wie die Mädchenertüchtigung in den Heimen für Schwererziehbare anzupacken sei, finden sich in Nr. 12 der Zeitschrift Pro Infirmis vom 1. Juni 1951 (erhältlich zu Fr. —.80 im Zentralsekretariat Pro Infirmis, Kantonsschulstr. 1, Zürich 1).

Werbet für das vorzüglich redigierte Organ die »Schweizer Schule«!



Hervorragende Sehenswürdigkeit!

Eintrittspreis für Lehrer 50 Rp. (statt Fr. 1.—)
für Schulen 30 Rp. pro Schüler

Wir suchen

Sprach-Ferienplätze

für Westschweizer Studenten, die gerne 4–6 Wochen bei einer Lehrersfamilie zubringen möchten.

Mitteilungen an

Luzerner Katholisches Jugendamt

St. Karliquai 12, Luzern

Restaurant CASINO Rorschach

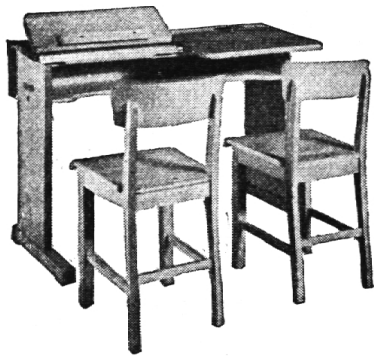
bei der Pfarrkirche

Renovierte, heimelige Lokale

Spezielle Arrangements für Schulen und Vereine

Gute Küche!

Telephon (071) 4 20 69



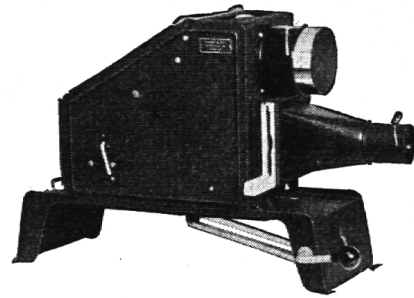
Schultische, Wandtafeln

liefert vorteilhaft und fachgemäß
die Spezialfabrik

Hunziker Söhne • Thalwil

Schulmöbelfabrik Tel. 92 09 13 Gegr. 1880

Lassen Sie sich unverbindlich be-
raten.



Epidiaskope
Kleinbild- und
Diapositiv-Projektoren
Mikroskope
Schmalfilm-Projektoren

ab Lager lieferbar

Prospekte und Vorführung unverbindlich durch

GANZ & Co

BAHNHOFSTR. 40
TEL. 23 97 73

Zürich

Seit langem wurde sie erwartet
Groß ist das allgemeine Interesse
Jetzt ist sie da!



Urteilen Sie selbst!
Abonnements durch Administration DIE WOCHE Olten

Zum neuen Fahrplan

gehört unbedingt **das neue** gesamt-
schweizerische

SONNTAGSMESSEN- VERZEICHNIS

das soeben erschienen ist. Jeder Katholik
sollte dieses Taschenbüchlein bei sich ha-
ben, sei er auf Reisen oder in den Ferien.
Nur so weiß er Bescheid, wann und wo er
seine Sonntagspflicht erfüllen kann.

Verlangen Sie das Büchlein zu **70 Rappen**
beim Pfarramt oder in einer Buchhandlung.
Wenn nicht erhältlich, direkt beim

WALTER VERLAG OLTEN

SEELISBERG

ob dem Rütli

Hotel Bellevue

Drahtseilbahn ab Treib

In schönster Lage mit freier Aussicht auf den See und die Berge. Schattige Terrasse und geeignete Räume zur Bewirtung von Schulen und Vereinen. Verpflegung und Mittagessen gepflegt, reichlich und in den verschiedensten Preislagen.

Ideal für Ferien. Wohnlicher Komfort. Alle Zimmer mit fließend kaltem und warmem Wasser. Pension von Fr. 14.— an.

Telephon 2 64 / 2 65

Besitzer Erwin Amstad

Seelisberg
850 m. ü. M.

ob Rütli

Bahn ab Schiffstation Treib. Von Schulen, Vereinen und Gesellschaften bevorzugte Hotels mit Pensionspreisen ab Fr. 10.50 bis 13.—.

Hotel Pension Löwen. Schön gelegen, großer Saal für Schulen und Vereine. Ad. Hunziker, Bes. Tel. 269

Hotel Waldhaus Rütli. Terrassen mit wundervollem Ausblick. Fam. G. Truttmann-Meyer, Bes. Tel. 270

Hotel Waldegg-Montana. Garten, Terrasse und gedeckte Lokale. Zimmer teilweise fließendes Wasser.

A. Truttmann-Müller, alt Lehrer. Tel. 268

OFFENE LEHRSTELLE

Infolge Rückberufung der Lehrschwester wegen Schwesternmangel ist die Lehrstelle an der Unterschule Stansstad für die 1., 2. und 3. Klasse Knaben und Mädchen neu zu besetzen. In Frage kommt weltliche Lehrerin, die auf Dauerstelle reflektiert. Schriftliche Anmeldung mit Patentausweis und Beschreibung der bisherigen Lehrtätigkeit sind bis zum 25. Juni 1951 einzureichen an das Schulpräsidium Al. Villiger, Kaplan, Stansstad (Nidw.).

Berghaus Klimsenhorn PILATUS

Ideale Schülerwanderung, Massenlager, mäßige Preise. Anfragen an

Hotel Pilatus, Bahnhof-Buffer, Alpnachstad

Telephon (041) 76 11 41 Familie Müller-Britschgi

Zoologischer Garten Zürich 7

Telephon
(051) 24 25 00

Restaurant im Garten (auch alkoholfrei), Kindern und Erwachsenen macht es stets Freude im Zoo. Großer Tierbestand. Schulen und Vereine ermäßigte Preise auf Mittag- und Abendessen. Kaffee und Tee kompl. etc. Prompte Bedienung. Bitte Prospekte verlangen.

Es empfiehlt sich Alex. Schnurrenberger

Melchsee

1920 m

Das seenreiche Hochland an der Jochpaß-Route

Obwalden — Im Herzen der Zentralschweiz

stets lohnendes Ziel für Schüler-Wanderungen und Erholungsuchende. Erstklassige Unterkunft und Verpflegung (für Schulen und Vereine, auch Stroh- und Matratzenlager) bei mäßigen Preisen im neuen

Hotel REINHARD am See

Prospekte! — Tel. (041) 85 51 43 oder 75 12 34. Fam. Reinhard

LEHRERSTELLE

An der Knaben-Oberschule Vorderthal (SZ) ist die Lehrstelle auf den Herbst 1951 neu zu besetzen. Mit dieser ist der Organisten- und Chordirigendienst verbunden.

Schriftliche Anmeldungen mit Patentausweis sind bis zum 7. Juli 1951 an das Schulratspräsidium Vorderthal (Kt. Schwyz) zu richten.

Der Schulrat.

A. Z. OLTEN

Herrn Richard Böhi, Lehrer
S o m m e r i / Thrg.

Kandersteg
1200 m

Das neuerschlossene Ziel für Schul- und Vereinsreisen:

das GEMMI-Gebiet

erreichbar mit der neuen **Luftseilbahn**. Eröffnung im Juni. In 6 Minuten zur Bergstation auf 1840 m.

Auskunft durch Telefon (033) 8 20 78 oder das Verkehrsbureau
Telefon (033) 8 20 20.

Diesmal die **JOCHPASS-WANDERUNG**
mit Übernachtung im
KURHAUS FRUTT am MELCHSEE
Besteingerichtet und zudem auch preiswert! Offerte verlangen
Fam. Durrer & Amstad Tel. (041) 85 51 28 Schweiz. Jugendherberge

Darlehen

erhalten Beamte und Angestellte ohne Bürgschaft. Diskretion. Kein Kostenvorschuss. Rückporto beilegen

CREWA AG.
HERGISWIL am See



DURCH FERNUNTERRICHT

garantieren wir Ihnen die Erlernung der Sprachen und Handelsfächer mit Diplomabschluss in 6-12 Monaten. (Preis Fr. 30.- oder Fr. 72.- monatlich.) Gratis Prospekt.

Schule TAMÉ, Luzern 26



Gesund werden !
Gesund bleiben •
durch **Kräuter-Badekuren**
unter ärztlicher Leitung
Individuelle Behandlung
im einzig schönen

Kurhaus Bad Wangs

Offen ab Ostern Bes. M. Freuler Tel. (085) 8 01 11



Natur- und Tierpark Goldau

im wildromantischen Bergsturzgebiet gelegen
das lobnendste und lehrreichste Ausflugsziel

Verlangen Sie Prospekte

Arth-Goldau Hotel Steiner Bahnhof-Hotel

3 Minuten vom Naturtierpark. Gartenwirtschaft, Metzgerei empfiehlt speziell Mittagessen und Kaffee etc.

Mäßige Preise

Telephon 81 63 49

Schweizerische Spar- & Kreditbank

St. Gallen Zürich Basel Genf

Appenzell . Au . Brig . Fribourg . Martigny
Olten . Rorschach . Schwyz . Sierre

Kassa-Obligationen

Spareinlagen (gesetzlich privilegiert)

Alle Bankgeschäfte diskret und zuverlässig

BINN [Wallis] Hotel-Pension OFENHORN

30 km von Brig

Telephon (028) 8 11 53

Schönes Ausflugsziel für Schulen und Vereine
Mäßige Preise

Es empfiehlt sich bestens

FAMILIE G. SCHMID, PROPRIETÄR