

Zeitschrift: Schweizer Schule
Herausgeber: Christlicher Lehrer- und Erzieherverein der Schweiz
Band: 40 (1953)
Heft: 15: Vom Notenmachen ; Krippenspiel

Werbung

Nutzungsbedingungen

Die ETH-Bibliothek ist die Anbieterin der digitalisierten Zeitschriften. Sie besitzt keine Urheberrechte an den Zeitschriften und ist nicht verantwortlich für deren Inhalte. Die Rechte liegen in der Regel bei den Herausgebern beziehungsweise den externen Rechteinhabern. [Siehe Rechtliche Hinweise.](#)

Conditions d'utilisation

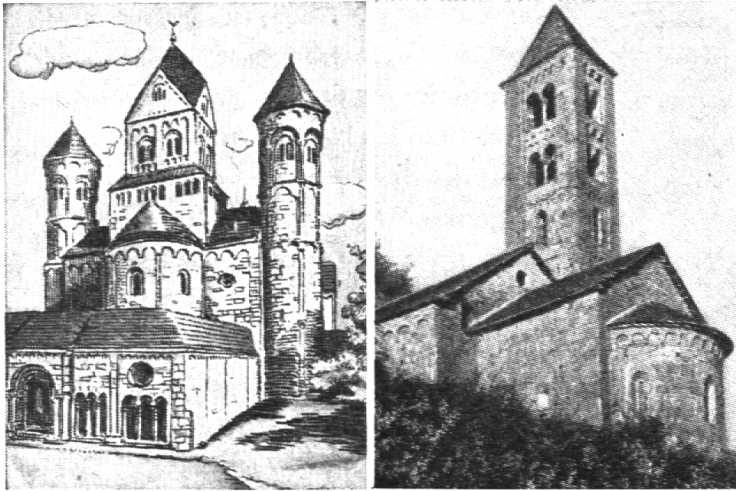
L'ETH Library est le fournisseur des revues numérisées. Elle ne détient aucun droit d'auteur sur les revues et n'est pas responsable de leur contenu. En règle générale, les droits sont détenus par les éditeurs ou les détenteurs de droits externes. [Voir Informations légales.](#)

Terms of use

The ETH Library is the provider of the digitised journals. It does not own any copyrights to the journals and is not responsible for their content. The rights usually lie with the publishers or the external rights holders. [See Legal notice.](#)

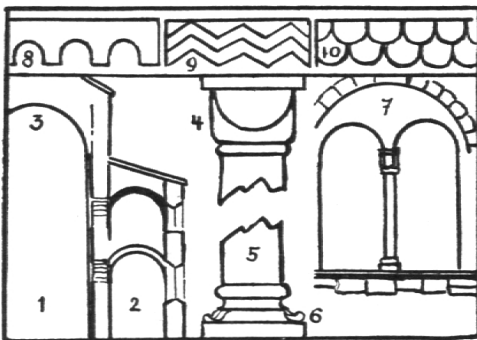
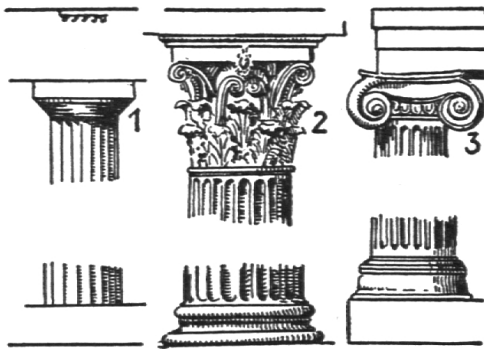
Download PDF: 09.01.2025

ETH-Bibliothek Zürich, E-Periodica, <https://www.e-periodica.ch>



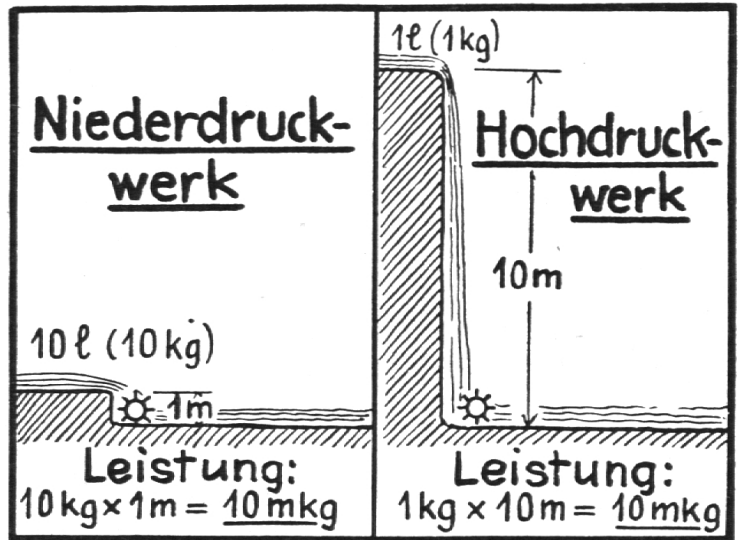
Einige Bilder aus dem
**SCHÜLERKALENDER
 MEIN FREUND
 1954**

Er bietet eine Fülle von Interessantem aus vielen Wissensgebieten, wie Kunst, Geschichte, Geographie, Staatskunde usw., alles in möglichst leicht verständlicher Sprache, mit über 250 Illustrationen (wovon 8 mehrfarbigen)

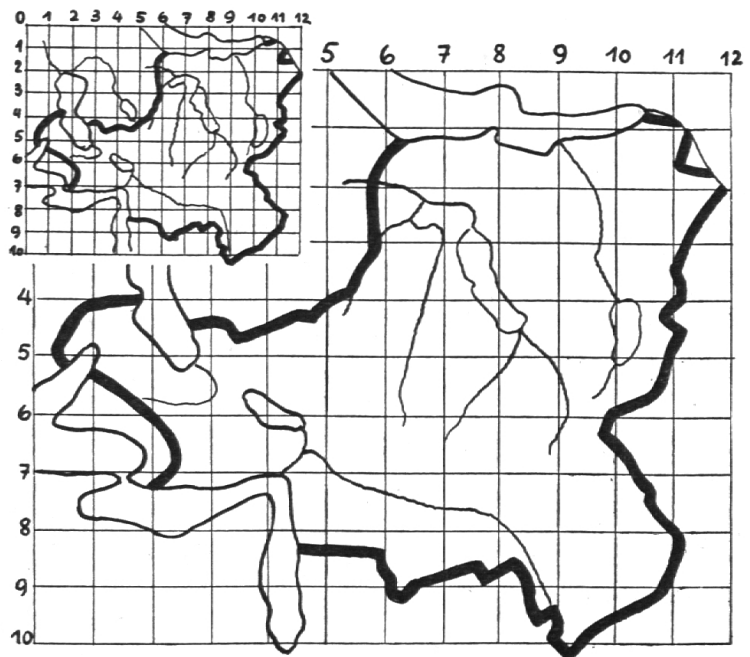


Einige der 33 Illustrationen zum Artikel »Die verschiedenen Baustile«!

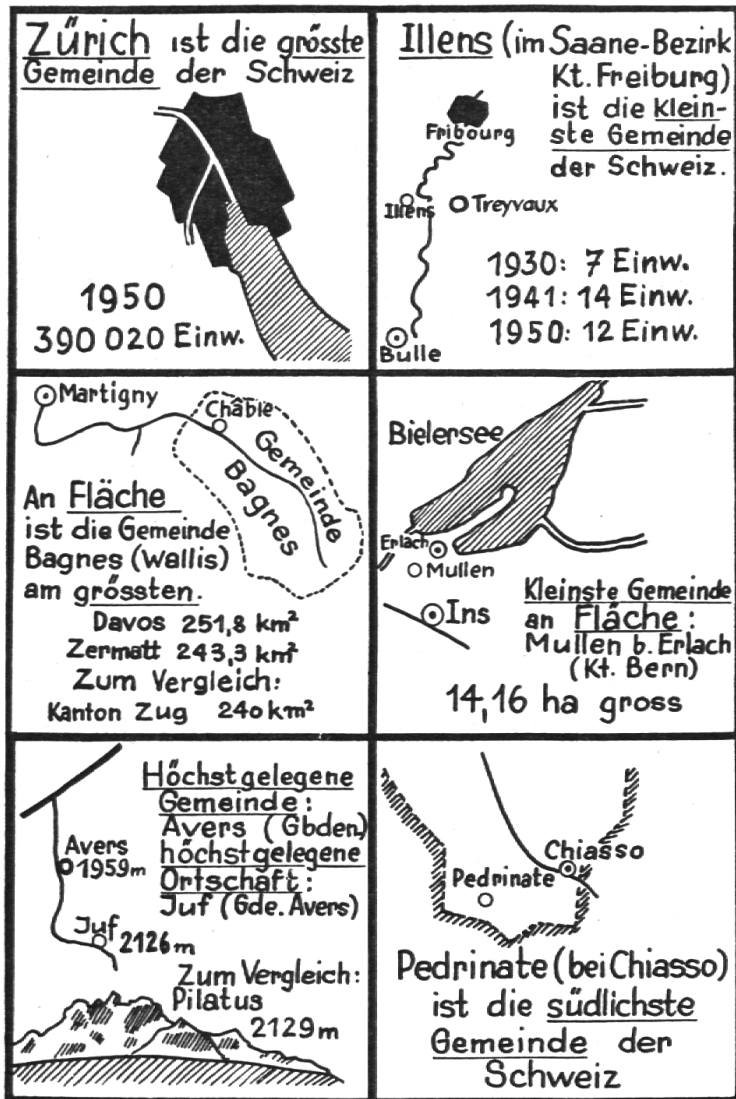
Die Bildproben dieser 2 Seiten zeigen, wie man bemüht ist, alles möglichst instruktiv darzustellen.



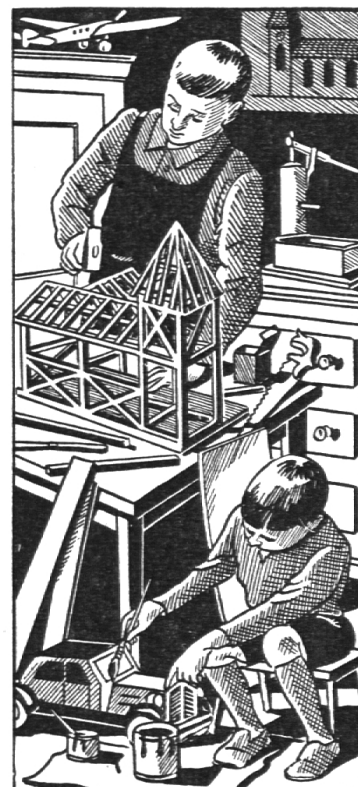
Diese Darstellung zeigt den Unterschied zwischen den beiden Arten von Kraftwerken. Beim Niederdruckwerk haben wir viel Wasser, aber wenig Gefälle, beim Hochdruckwerk wenig Wasser mit viel Gefälle.



Wie man Geographiekarten zeichnet.



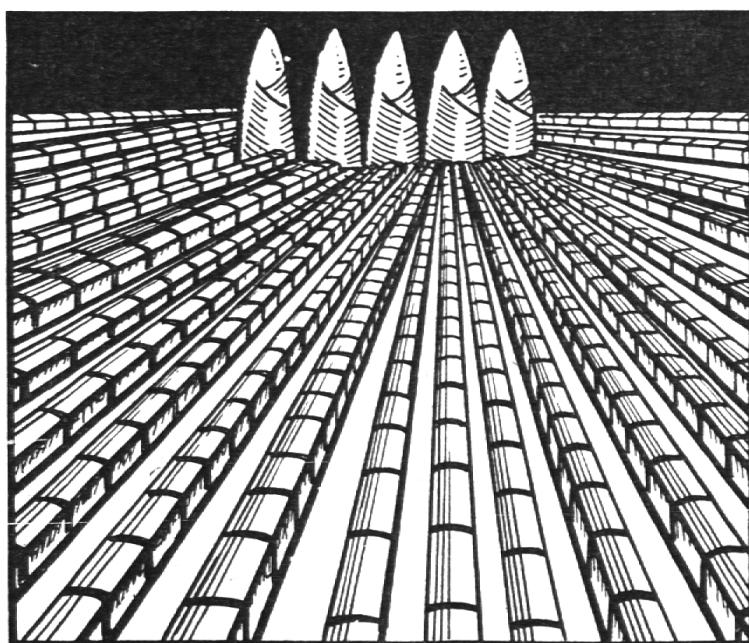
2 Illustrationen aus dem Artikel »Wie kann ich meine Freizeit verbringen?«



Lage, Fläche und Einwohnerzahl der Gemeinden. (Ein Bild aus dem Artikel »Einmal Schweizer Geographie in „Rekorden“«.)

Vergessen Sie nicht: die wirksamste Propaganda für unsern Schülerkalender ist eine Empfehlung durch den Klassenlehrer oder den Religionslehrer.

Weisen Sie deshalb, bitte bei passender Gelegenheit mit einigen empfehlenden Worten auf unser Büchlein hin, damit auch die Ausgabe 1954 unseres Kalenders einen flotten Absatz findet!



Fruchtzuckerverlust durch Gärung