

Objektyp: **Advertising**

Zeitschrift: **Schweizer Schule**

Band (Jahr): **42 (1955)**

Heft 14: **Gruppenunterricht ; Erziehende Schule ; Die Genossenschaft**

PDF erstellt am: **16.07.2024**

Nutzungsbedingungen

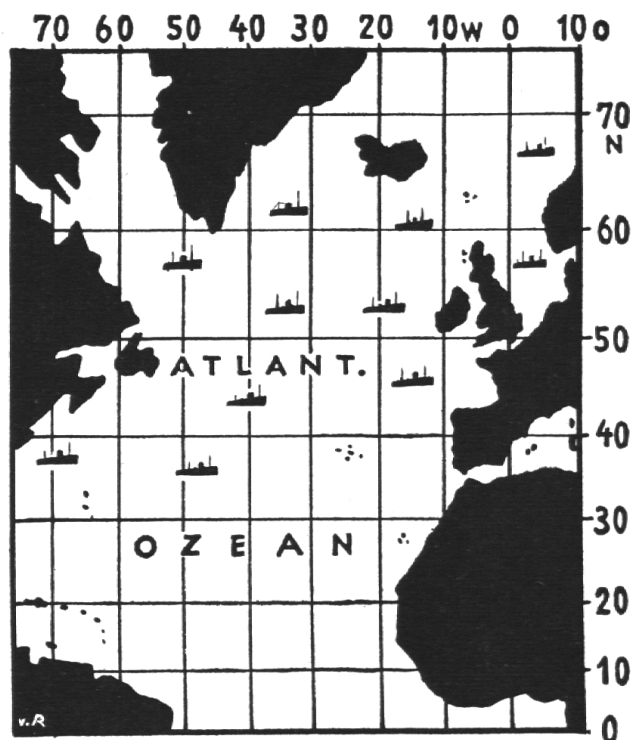
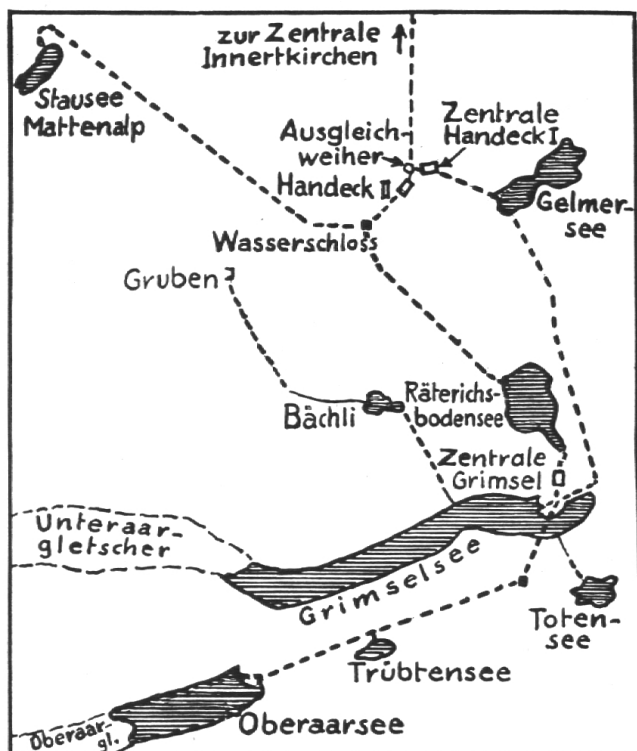
Die ETH-Bibliothek ist Anbieterin der digitalisierten Zeitschriften. Sie besitzt keine Urheberrechte an den Inhalten der Zeitschriften. Die Rechte liegen in der Regel bei den Herausgebern. Die auf der Plattform e-periodica veröffentlichten Dokumente stehen für nicht-kommerzielle Zwecke in Lehre und Forschung sowie für die private Nutzung frei zur Verfügung. Einzelne Dateien oder Ausdrucke aus diesem Angebot können zusammen mit diesen Nutzungsbedingungen und den korrekten Herkunftsbezeichnungen weitergegeben werden. Das Veröffentlichen von Bildern in Print- und Online-Publikationen ist nur mit vorheriger Genehmigung der Rechteinhaber erlaubt. Die systematische Speicherung von Teilen des elektronischen Angebots auf anderen Servern bedarf ebenfalls des schriftlichen Einverständnisses der Rechteinhaber.

Haftungsausschluss

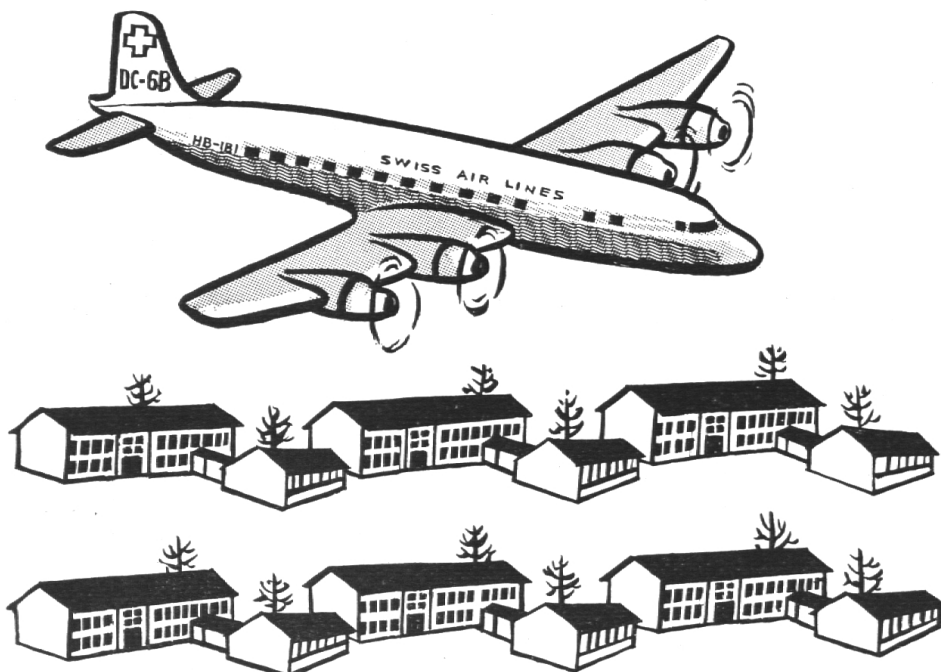
Alle Angaben erfolgen ohne Gewähr für Vollständigkeit oder Richtigkeit. Es wird keine Haftung übernommen für Schäden durch die Verwendung von Informationen aus diesem Online-Angebot oder durch das Fehlen von Informationen. Dies gilt auch für Inhalte Dritter, die über dieses Angebot zugänglich sind.

Der Schülerkalender Mein Freund 1956 ist erschienen.

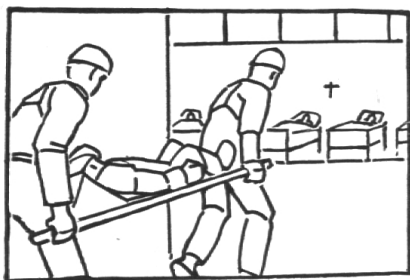
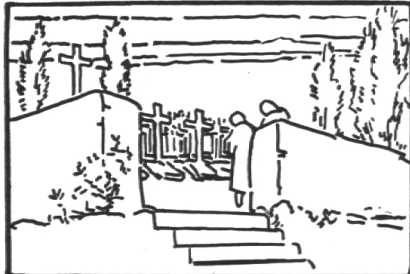
Er bietet, wie jedes Jahr, eine Fülle von Interessantem aus vielen Wissensgebieten, alles in möglichst leicht verständlicher Sprache und reich illustriert.



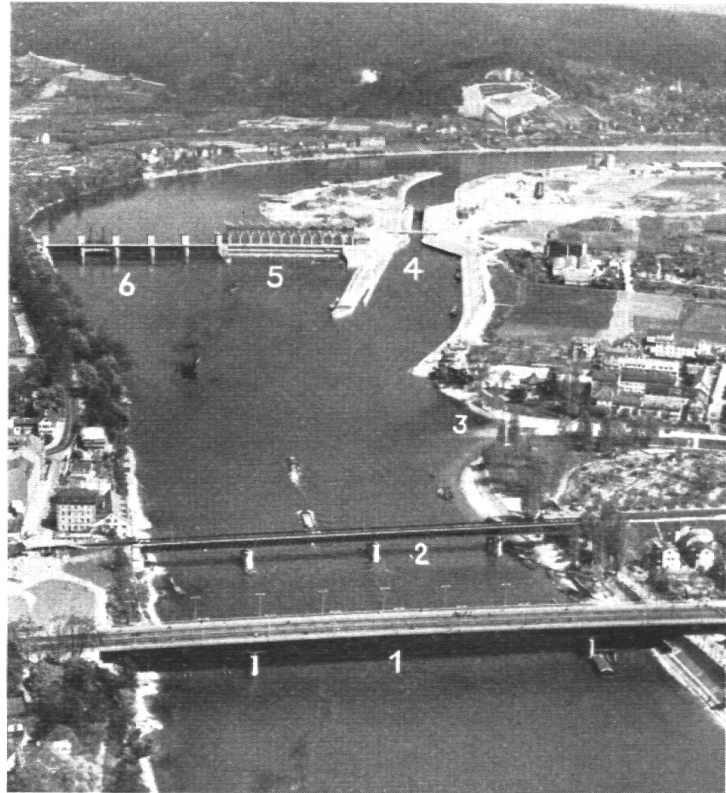
Links: Seit dem letzten Weltkrieg sind in der Schweiz rund 20 neue Stauseen entstanden oder befinden sich zur Zeit noch im Bau. Diese Skizze zeigt die verschiedenen Stauseen der »Kraftwerke Oberhasli AG.«. Der Artikel »**Neue Stauseen**« gibt über die neu entstandenen Seen Auskunft. — Rechts: Standort der »schwimmenden Wetterwarten« im Atlantik. (Eine der 5 Illustrationen zum Artikel »**Auf Wetterwache im Atlantik**«).



Oben: Eine DC-6B kostet rund 9 Millionen Fr. Mit diesem Betrag könnte man 6 Schulhäuser mit Turnhallen zu je 1 1/2 Millionen Fr. bauen. (Eines der 6 Bilder zu »**Dies und das von der Swissair**«.) — Rechts: 2 der 11 Illustrationen zu »**Ich will gesund bleiben**«.



3 Bildchen zum Artikel »Vorsicht auf der Straße!«



Kraftwerk und Schiffsschleuse Birsfelden. 1 Die neue St. Albanbrücke (die 5. Basler Rheinbrücke für den Straßenverkehr), 2 Eisenbahnbrücke der Verbindungsbahn Badischer Bahnhof—SBB-Bahnhof, 3 Einmündung der Birs, 4 unterer Vorhafen der Schiffsschleuse Birsfelden, 5 Maschinenhaus und 6 Stauwehr des neuen Kraftwerkes Birsfelden. Probe-Illustration zum Artikel »Die Schiffsschleuse bei Birsfelden« (mit 7 Bildern).

Die wirksamste Propaganda für unser Büchlein ist eine Empfehlung durch den Klassenlehrer oder den Religionslehrer. Weisen Sie deshalb, bitte, bei passender Gelegenheit mit einem empfehlenden Wort auf unser Büchlein hin!



Die interessante Kartause in La Valsainte (Kt. Frbg.). (Eine der 8 Illustrationen zum Artikel »Die Kartause La Valsainte«.)