

Objektyp: **Advertising**

Zeitschrift: **Schweizer Schule**

Band (Jahr): **46 (1959)**

Heft 14: **Gruppenunterricht II**

PDF erstellt am: **02.07.2024**

Nutzungsbedingungen

Die ETH-Bibliothek ist Anbieterin der digitalisierten Zeitschriften. Sie besitzt keine Urheberrechte an den Inhalten der Zeitschriften. Die Rechte liegen in der Regel bei den Herausgebern. Die auf der Plattform e-periodica veröffentlichten Dokumente stehen für nicht-kommerzielle Zwecke in Lehre und Forschung sowie für die private Nutzung frei zur Verfügung. Einzelne Dateien oder Ausdrucke aus diesem Angebot können zusammen mit diesen Nutzungsbedingungen und den korrekten Herkunftsbezeichnungen weitergegeben werden. Das Veröffentlichen von Bildern in Print- und Online-Publikationen ist nur mit vorheriger Genehmigung der Rechteinhaber erlaubt. Die systematische Speicherung von Teilen des elektronischen Angebots auf anderen Servern bedarf ebenfalls des schriftlichen Einverständnisses der Rechteinhaber.

Haftungsausschluss

Alle Angaben erfolgen ohne Gewähr für Vollständigkeit oder Richtigkeit. Es wird keine Haftung übernommen für Schäden durch die Verwendung von Informationen aus diesem Online-Angebot oder durch das Fehlen von Informationen. Dies gilt auch für Inhalte Dritter, die über dieses Angebot zugänglich sind.

öffentliche Berufsberatungsstellen und Arbeitsämter, an öffentliche und private Stellen der Invalidenhilfe, Beiträge auch an die invaliden Auslandschweizer und so fort.

Die Organisation der IV wird zur Hauptsache von drei Organen übernommen, den Ausgleichskassen, den IV-Kommissionen und den Regionalstellen. Da in der AHV 105 Ausgleichskassen die Versicherung durchführten, und dieses System sich glänzend bewährt hat, wurden sie nun einfach mit dieser neuen Aufgabe betraut. Alle formellen Verfügungen, auch solche auf dem Eingliederungssektor, werden von den Ausgleichskassen erlassen. – Die Kantone sind gehalten, eigene IV-Kommissionen zu schaffen. Eine solche Kommission muß in jedem Fall aus 5 Mitgliedern bestehen, einem Arzt zur Beurteilung der medizinischen Fragen, einem Fachmann für die Eingliederung ins Erwerbsleben, einem Fachmann des Arbeitsmarktes und der Berufsbildung, einem Fürsorger, der die soziale Seite des Einzelfalles zu würdigen hat, und einem Juristen zur Abklärung rechtlicher Fragen. Die IV-Kommission darf aber nicht mehr als 5 Mitglieder zählen, dafür aber steht an ihrer Seite ein leistungsfähiges Sekretariat; als solches amtet die kantonale AHV-Kasse. Eines der Mitglieder muß weiblichen Geschlechtes sein. – Was die Regionalstellen betrifft, sind sie, wie der Name sagt, nicht für jeden Kanton notwendig, es können sich hierfür mehrere zusammenschließen. Zu einem großen Teil sind sie auf privater Basis schon geschaffen und können bei Inkrafttreten des Gesetzes einfach übernommen werden. Ihre Hauptarbeit besteht in der eigentlichen Eingliederung, Abklärung der Möglichkeiten, Arbeitsplatzbeschaffung u. dgl. Sie sind in gewissem Sinne auch das koordinierende Organ der recht vielseitigen Eingliederungsarbeit, bei der nicht selten auch private Stellen der Invalidenhilfe mitarbeiten werden. So zum Beispiel die ‚Milchsuppe‘ in Basel. Mit dieser kurzen, äußerst vereinfachten Sicht wird das eine klar geworden sein, daß das Hauptgewicht aller Anstrengungen auf der Eingliederungsarbeit liegt.

III. Folgerungen und Aufgaben

Das riesige Feld der Aufgaben, welches auf alle wartet, wurde in den drei restlichen Tagen des Kurses besprochen. Alle hauptsächlichsten Invaliditätsarten, kör-

perliche und geistige Behinderungen wurden durch Fachpersonal der betreffenden Sektoren in den Referaten dargestellt, in den Diskussionen besprochen und in zahlreichen Demonstrationen und Exkursionen der frühen Mittagsstunden veranschaulicht. Sie können hier begreiflicherweise nicht dargelegt werden, obwohl gerade sie im Zentrum der ganzen Tätigkeit standen. Überraschend und erfreuend in gleichem Maße aber war der tiefe Ernst, die fachliche Kompetenz und die große Blickweite von Referenten und Hörern. Immer wieder wurde gezeigt, was am Anfang gefordert wurde, daß jedes technische Problem ins menschliche hineinbezogen werden müsse, wenn ein Erfolg erzielt werden sollte. Nicht das Gebrechen wurde diskutiert, immer war es der gebrechliche Mensch. Die Liebe zum Mitmenschen bildete das geistige Band der Teilnehmer beider Sprachen und Konfessionen.

Eingliederung des behinderten Menschen war also mehr als nur die nächstliegende Überschrift für arbeitsreiche Studententage. Es war eine eindeutige For-

derung, vielleicht sogar ein Mahnruf, sich nicht bloß von ökonomischen Grundsätzen leiten zu lassen und so allmählich zu einer Konsumentengemeinschaft abzusinken. In seinem Artikel ‚Jugend unserer Zeit‘ (in: der Fürsorger Nr. 3/4) weist Prof. E. Montalta ausdrücklich und wörtlich auf diese Gefahr hin. Es geschieht absichtlich, daß er hier nochmals zitiert wird. Ihm zusammen mit Prof. Dupraz verdanken wir, daß der Ferienkurs Wissen vermittelte, das zur Bildung wurde. Wo aber Wissen zur Bildung wird, wird menschliches Handeln Kultur.

Werner Ziltener

Handwebteppiche

bieten mehr als sie kosten!
Auch selbst weben sehr vorteilhaft. Mit höflicher Empfehlung

E. Scherrer-Glur

Teppichweberei

Rorschach

Oelmühleweg 3 – Tel. 4 35 98

Sie bereiten Freude mit selbstverfertigten

Weihnachtsarbeiten

Peddigrohr in diversen Stärken

Aluminium-Folien

0,07 mm stark, glatt, glänzend, beidseitig gefärbt, harte Qualität. Farben: Gold, Silber, Kupfer, Rot, Blau, Violett, Grün. Formate: 70 × 45 cm, 35 × 45 cm, 22,5 × 35 cm, 10 × 45 cm.

Farbiges Pergamentpapier

fettdicht, geglättet. Format: 75 × 103 cm. Farben: Zitronengelb, Orange, Rosa, Scharlachrot, Weinrot, Braun, Violett, Blau, Grün.

Kunstbast «Eiche»

in 26 harmonisch abgestuften Farbtönen. Strängli à ca. 31 m, sehr starke Qualität. **Anleitungsbuch** für Bastarbeiten ist sehr lehrreich und enthält praktische Winke und Anregungen.

Verlangen Sie unsere Farbkollektion.

Ernst Ingold & Co., Herzogenbuchsee

Das Spezialhaus für Schulbedarf

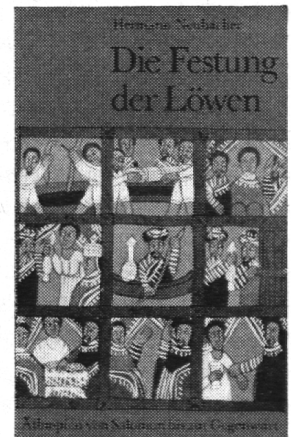
Telefon (063) 5 11 03

Neue Bücher

Hermann Neubacher **Die Festung der Löwen**

Äthiopien von Salomon bis zur Gegenwart. 272 Seiten.
47 Bilder, davon 1 Farbbild. Karten. Leinen Fr. 19.80

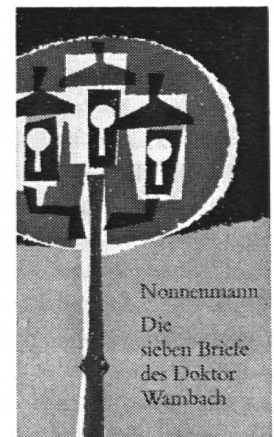
Das Buch ist nicht nur von einem Kenner von Land und Leuten, sondern auch von jemand geschrieben worden, der sich bemüht, Äthiopien Gerechtigkeit widerfahren zu lassen und ein möglichst getreues und vielfältiges Bild dieses Kulturreichs zu geben.



Klaus Nonnenmann **Die sieben Briefe des Doktor Wambach**

Erfunden und herausgegeben von Klaus Nonnenmann.
Ein heiterer Kurzroman. 150 Seiten. Leinen Fr. 8.80

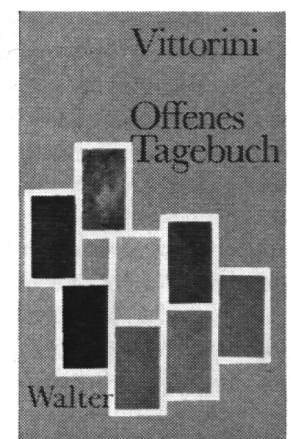
Äußere Fakten vermögen über diesen bezaubernden kleinen Roman von einem alten Mann, einem kleinen Mädchen und einer entlaufenen Puppe wenig zu sagen. Aus ihnen hat Klaus Nonnenmann eine der anmutigsten Geschichten der jungen deutschen Literatur komponiert. Sie lebt aus der originalen Erzählerkraft eines Autors, der sein erstes dichterisches Versprechen unter Lächeln einlöst.



Elio Vittorini **Offenes Tagebuch 1929 bis 1959**

Vorwort von Alfred Andersch. Übertragen von Eckart Peterich. 476 Seiten. Leinen Fr. 19.80

Im Oktober 1929 hat Vittorini an diesem Buch zu schreiben begonnen. Im Jahre 1959 hat er es – für die hier vorliegende deutsche Ausgabe ergänzt – abgeschlossen. Das Offene Tagebuch ist eine Rechenschaft, die Rechenschaft eines Schriftstellers vor seiner Nation, in der aber unversehens die Nation von ihrem Schriftsteller zur Rechenschaft gezogen wird.



In allen Buchhandlungen **Walter-Verlag Olten**

Schulgemeinde Appenzell

Auf Schulbeginn, Ostern 1960, suchen wir:

Primarlehrer

für die Ober- evtl. Mittelstufe bei den Knaben
und

Primarlehrerin

für die Mittelstufe bei den Mädchen

Bei beiden Lehrstellen ist die Mithilfe mit den Kollegen beim kirchlichen Aufsichtsdienst verbunden. Beim Lehrer ist die Fähigkeit, Hobelunterricht zu erteilen, erwünscht.

Grundgehalt max. Fr. 10600.-, 15% Teuerungszulage Fr. 1590.-, Ortszulage Fr. 1000.- plus evtl. Familien- und Kinderzulagen.

Lehrerin: $\frac{1}{6}$ von Grundgehalt und Teuerungszulage, plus erwähnte Zulagen.

Handschriftliche Anmeldungen mit Zeugnisbeilagen sind bis 10. Dezember erbeten an den

Schulrat Appenzell.

Einwohnergemeinde Baar

Offene Lehrstelle

Zufolge Schaffung einer neuen Primarklasse wird auf Frühjahr 1960 die Stelle einer

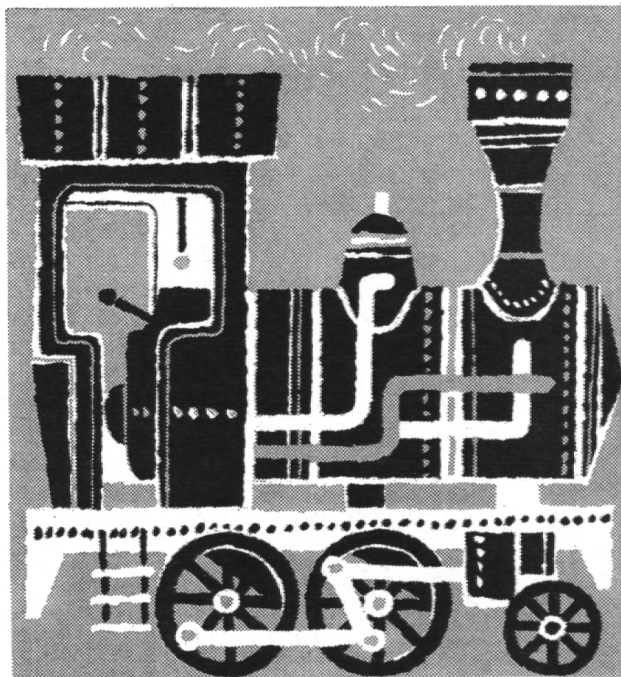
Primarlehrerin für die Unterstufe

zur Bewerbung ausgeschrieben.

Jahresgehalt: Fr. 8300.- bis Fr. 11 900.- nebst 4% Teuerungszulagen. Lehrerpensionskasse ist vorhanden. Handschriftliche Anmeldungen mit Photo und Zeugnissen sowie einem curriculum vitae sind *bis spätestens 30. November 1959 der Schulratskanzlei Baar* einzureichen.

Baar, den 22. Oktober 1959.

Schulkommission Baar.



Schülerkalender MEIN FREUND
1960 ist erschienen!

Er begeistert wieder Buben und Mädchen. Wieder hat der Schriftleiter ein ganzes Jahr daran gearbeitet, Beiträge gesammelt, Bilder aus allen Gebieten, die ein Buben- oder Mädchenherz interessieren. Da gibt es keine Langeweile; für jedes ist etwas drin: Technik, Sport, Geographie, Forschung, Kunst, spannende Geschichten, Anleitung zu neuen Hand- und Bastelarbeiten, Wettbewerbe mit mächtigen Preisen, packend dargestellte Geschichtsforschung, alles genau in dem Ton geschrieben, wie ihn die Jungen gerne haben. Trotz des vielseitigen Inhalts kostet der Schülerkalender

Mein Freund 1960

nur Fr. 4.30 samt Versicherung.

In Buchhandlungen
und Papeterien zu beziehen.

Walter-Verlag, Olten

Reibungslose Resultate

bei elektrischen Versuchen im Physikunterricht setzen eine einwandfreie Stromquelle voraus. Jedoch steht in vielen Fällen keine den heutigen Anforderungen entsprechende Schalttafel zur Verfügung, oder es mangelt an den nötigen Krediten für die Anschaffung einer solchen. Diese Schwierigkeiten löst das Stromlieferungsgerät MONO der Firma Utz AG in Bern. Dieses Gerät ist transportabel und kann somit in jedem gewünschten Raum verwendet werden. Es gibt stufenlos Gleich- oder Wechselstrom ab im Bereich von 0-40 Volt. Die äußere Form ist sehr zweckdienlich und übersichtlich; die Farbe wurde in einem hellgrünen Ton gewählt, und vor allem ist der Preis wirklich vorteilhaft. Verlangen Sie den detaillierten Prospekt bei der Firma Utz AG, Enghaldenstraße 18, Bern, Tel. (031) 27706.

Primarschule Allschwil BL

Auf Beginn des Schuljahres 1960/61 (19. April) sind an unserer Schule die Stellen von

1 Primarlehrer (Lehrerin)

an der Unterstufe (1. und 2. Schuljahr)

und

2 Primarlehrern

(3. bis 5. Schuljahr)

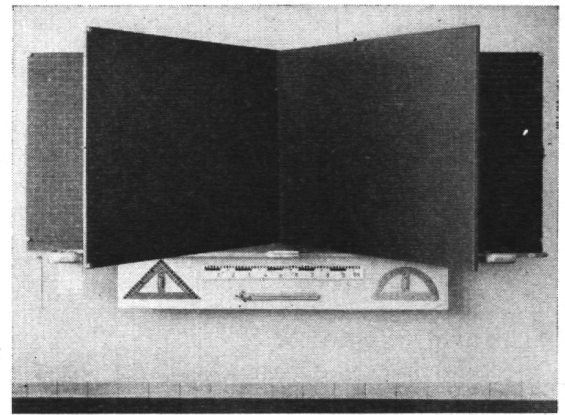
neu zu besetzen.

Besoldung: die gesetzliche, max. Fr. 14 600.- für Lehrer und Fr. 13 300.- für Lehrerinnen, Ortszulage bis Fr. 1300.-, zuzüglich Teuerungszulage auf allem (z. Z. 5%). Der Beitritt zur Versicherungskasse für das Staats- und Gemeindepersonal ist obligatorisch.

Bewerber werden eingeladen, ihre handschriftliche Anmeldung mit den nötigen Ausweisen, mit Zeugnissen über ihre bisherige Tätigkeit sowie mit einem ärztlichen Zeugnis mit Durchleuchtungsbefund bis zum 10. Dezember 1959 einzureichen an den Präsidenten der Schulpflege Allschwil, K. Suter-Widmer, Blumenweg 15, Neu-Allschwil.

Allschwil bei Basel, den 10. November 1959.

Primarschulpflege Allschwil.



Schultische • Wandtafeln

liefert vorteilhaft und fachgemäß die Spezialfabrik

Hunziker Söhne • Schulmöbelfabrik AG • Thalwil

Tel. 92 09 13 • Gegründet 1880 • Lassen Sie sich unverbindlich beraten

Einwohnergemeinde Cham

Offene Sekundarlehrerinnenstelle

Infolge Schaffung der 3. Mädchen-Sekundarklasse ist die Stelle einer Sekundarlehrerin zu besetzen.

Stellenantritt: 26. April 1960.

Jahresgehalt: Fr. 10 000.- bis Fr. 13 600.-, nebst 4% Teuerungszulage. Die Lehrerpensionskasse ist obligatorisch.

Handschriftliche Anmeldungen unter Beilage von Lebenslauf, Zeugnissen, Photo sowie Ausweisen über die bisherige Tätigkeit sind bis 30. November 1959 an den Präsidenten der Schulkommission Cham einzureichen.

Cham, 4. November 1959.

Die Schulkommission.

Unterägeri

Lehrerin

für untere Primarschulstufe

Auf Beginn des Schuljahres 1960/61, nach Ostern, ist die Stelle einer Primarlehrerin zu besetzen.

Besoldung: Fr. 8300.- bis Fr. 11 000.- nebst Teuerungszulagen. Bewerberinnen mögen ihre handschriftliche Anmeldung mit Lebenslauf und Zeugnissen bis 30. November 1959 dem Schulpräsidenten, Hrn. Dr. Luigi Granziol, Unterägeri, einreichen.

Unterägeri, 13. Oktober 1959

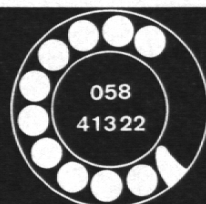
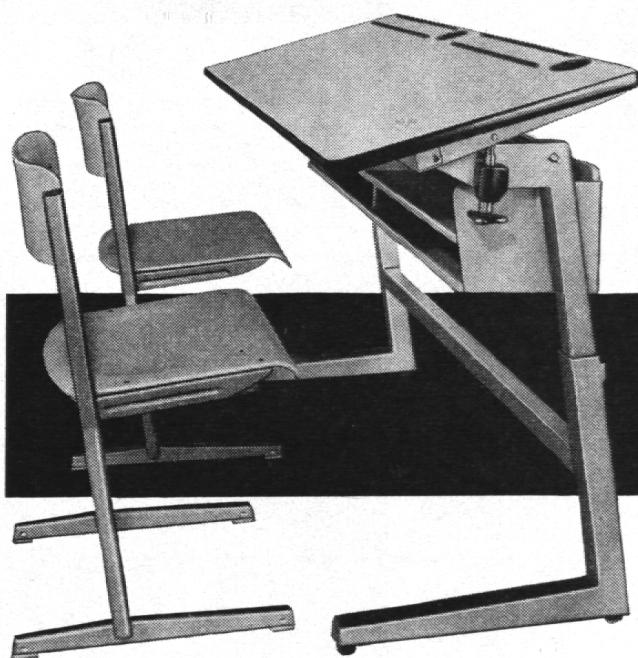
Der Einwohnerrat

PALOR-Schulmöbel bieten so viele wichtige Vorteile ...

dass immer mehr Schulbehörden und Lehrer palor-Schultische, palor-Stühle und Lehrerpulte wünschen. Die Schulstühle werden in der einzigartigen palor UH-Form ausgeführt (im In- und Ausland Patent angemeldet). palor-Stühle bieten grössere Stabilität, können nicht absacken, verunmöglichen den Schülern das Schaukeln und sind wie keine anderen Schulstühle leicht zu staffeln.

Die bequemen palor-Schultische bieten mehr Platz für die Beine. Die Tischplatten sind mit harten, unverwüstlichen Kellco-Belägen versehen, die sich leicht reinigen lassen.

Wir dienen Ihnen gerne mit unverbindlichen Kostenvoranschlägen, Prospekten und Referenzen.



palor

Schulmöbel und Wandtafeln

Palor AG, Niederurnen/GL Tel. (058) 4 13 22

Verkaufsstellen in Basel, Olten, Lausanne und Chiasso.

Technisches Büro in Rheineck/SG.

Occasion-Hängemappen!

Eine Basler Großindustrie hat alle Dokumente auf Mikrofilme aufgenommen. Neuwertige, sehr solide

Hängemappen

mit drei Innenklappen, Normalformat, werden an Lehrer und Schulen abgegeben.

Stückpreis nur Fr. -50.

Bestellungen an R. Lussi, Bettingerstraße 13, Riehen.

Neuerscheinungen

von **Fred Kaufmann**

Waldandacht

Für Frauenchor a capp.

Kommissionswerke vom gleichen Komponisten:

«Gipfelrast» und «I Abed gsunge»

Für Männerchor mit Solojodel

Musikverlag Willi, Cham Telefon (042) 6 12 05

Lehrmittel • Apparate • Demonstrationsmodelle



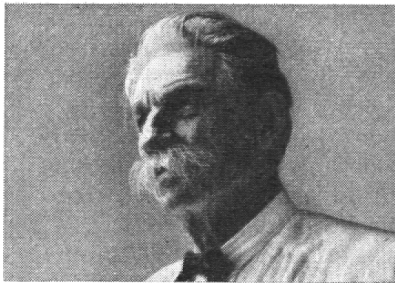
Ringstr. 31 Tel. (062) 5 84 60

Die neue GREIF-KARTENORDNUNG ist

Auf Schwenkträgern aus Stahlrohr werden Karten, Bilder oder Lehrtafeln mit dem neuartigen GREIF-Standard-Aufhänger auf kleinstem Raume leicht übersehbar angebracht.

Prospekte auf Anfrage

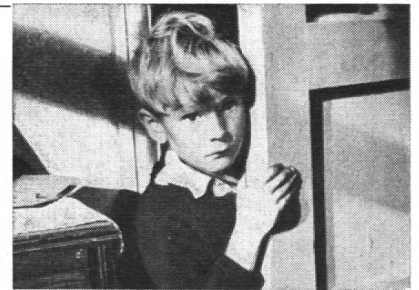
- einfach
- sicher
- übersichtlich
- raumsparend
- preiswert



Unvergeßliche Filme von großer innerer Kraft und einer tiefen Menschlichkeit

16 MM

TONFILME



Albert Schweitzer erzählt sein Leben

Ein Werk von stiller Wirkung und doch eine Schöpfung von großer Kraft. Da spricht ein weites Herz, allem Leid und aller Schönheit dieser Welt geöffnet.

(Auch für Jugendliche geeignet ab 10 Jahren.)

NEUE NORDISK FILMS CO. AG

Ankerstraße 3 **ZÜRICH** Tel. (051) 27 43 53

Ein Kind war Zeuge

Das Drama eines Mannes und eines kleinen Knaben, die beide auf der Flucht vor ihrer Tat und vor sich selbst zusammenfinden, bei dem aber schließlich die Liebe und die Menschlichkeit siegen.

(Auch für Jugendliche geeignet ab 16 Jahren.)

Verlangen Sie unseren 'NORDISK'-SCHMALFILM-VERLEIH-KATALOG!



Mandy

Die Erziehung eines taubstummen Mädchens und die daraus für die Eltern erwachsenden Probleme.

(Auch für Jugendliche geeignet ab 14 Jahren.)

Besiegter Haß

Zwei Waisenbuben, die der Liebe bedürfen, vermögen durch ihr kindliches Tun das harte Herz ihres Großvaters zu erweichen.

(Auch für Jugendliche geeignet ab 14 Jahren.)



Fortschrittlicher Unterricht – Fortschrittliche Möbel

Die freie Bestuhlung mit den Gruppentischen und den Drehstühlen ist die Formgebung des neuen Geistes, des werktätigen Unterrichts und der Erziehung zur Gemeinschaft.



Bevor Sie neue Schulmöbel kaufen, verlangen Sie bitte unseren Katalog, unverbindliche Preisofferte oder Vertreterbesuch. Prüfen Sie unsere Modelle in Ihrem Schulzimmer.

**U. Frei, Mobil-Schulmöbelfabrik
Berneck SG Telefon 071-74242**



Kennen Sie die

Einsiedler Schultische?

Neues Tischblatt

dauernd schön und sauber, kratz- und schlagfest

keine Tintenflecke - keine Löcher



B. Sienert

Eisenwarenfabrik zur Klostermühle

Einsiedeln

Telephon (055) 6 17 23

Hobelbänke für Schulen

in anerkannt guter Qualität mit der neuen Vorderzange Howa, Pat. Nr. 310906. Kaufen Sie keine Hobelbank, bevor Sie mein neues Modell gesehen haben.

Verlangen Sie Prospekt und Referenzliste beim Fabrikanten

Fr. Hofer, Strengelbach-Zofingen Tel. (062) 8 15 10

Das neue Hobby für groß und klein

Figuren basteln mit Bast, 10 Farben, 40 m 70 Rp. und Denzler-Bastelseilen mit biegsamer Drahteinlage

6 mm 8 mm 10 mm dick

naturfarbig Fr. -.50 -.70 1.- p. Meter
schwarz/rot/blau Fr. -.70 -.90 -. p. Meter

Prompter Nachnahmeversand durch

SEILEREI DENZLER, ZÜRICH
Torgasse 8, beim Bellevue, Telephon 051,34 58 34



ERIKA

die Kleinschreibmaschine für hohe Ansprüche!

- federnd leichter Anschlag
- moderne, solide Konstruktion
- große Durchschlagskraft

W. Häusler-Zepf AG Olten

Ringstraße 17 - Tel. (062) 5 22 94



Wir alle schreiben auf der

BISCHOF
WANDTAFEL
Säntis

mit den einzigen
Vorzügen!



Verlangen Sie Offerten u. Prospekte vom Spezialgeschäft für Schulmöbel
J. A. BISCHOF, ALTSTÄTTEN, St.G.

Schweizer Schule

die vorzüglich redigierte katholische Lehrerzeitschrift

Die stimmungsvollen Weihnachtslieder

von A. L. Gaßmann, sowie mehrere Gem. Chöre in neuen Auflagen!

Zu beziehen bei Musikverlag Willi in Cham oder direkt beim Komponisten.

Wertvolle, bewährte Lehrmittel

Eisenhuts illustriertes Sprachbüchlein (25 000) für die Unterstufe mit 100 praktischen Übungen Fr. 4.25

für alle Stufen der Volksschule**Neu Rechtschreibekartothek**

mit 150 Regeln, Hinweise und Erklärungen
1300 Wort- und Satzbeispiele, Schweizerausgabe
150 Schüleraufgaben. Fr. 25.-
(Bitte zur Einsicht verlangen)

Seminarlehrer Dudlis *reichste Gedichtsammlung für alle Anlässe*
Fr. 11.40

Fischers *834 schulpraktische Diktate*, Fr. 8.85, geordnet nach Sachgebieten

Verlag Hans Menzi Güttingen TG

An den einsamen Herrn

Haben Sie auch schon daran gedacht, daß das Leben an der Seite einer lieben, treuen, passenden Lebensgefährtin viel schöner wäre, wo Sie sich im Kreise einer eigenen Familie wohl und geborgen fühlen, wo Kinderlachen Sie beglückt und Sie auch in kranken Tagen ein Daheim haben.

Unverbindliche Aussprache bei frühzeitiger telephonischer Voranmeldung. Strengste Diskretion zugesichert.

BÜRO
Elisabet
FUCHS

Luzern
Theaterstraße 13 - Nähe Bahnhof
Telephon (041) 2 52 37

Katholische Ehe-Anbahnung. Staatlich konzessioniert.

Schweizerische**Spar- & Kreditbank**

St. Gallen, Zürich, Basel, Genf

und 11 weitere Filialen in der Schweiz



Sparen wirkt erzieherisch auf die Jugend

Darum

jedem Schüler ein Sparheft

**Geschäftsbriefe
Geschäftsaufsätze**

von Max Wohlwend und E. Oberhänsli
4. Auflage, 1955. Partienpreis Fr. 3.50

Formularmappen

beliebig zusammenstellbar für Gewerbe- und Fortbildungsschulen

Preisliste 480 auf Wunsch

Landolt-Arbenz & Co. AG, Zürich 1

Papeterie · Bahnhofstraße 65 · Telephon (051) 23 97 57

**Lehrmittel AG Basel**

Grenzacherstraße 110, Tel. (061) 32 14 53
SSL-Vertriebsstelle
des Schweizerischen Schullichtbildes

Neues in Kürze

Biologie: *Langspielplatten*, 45 U/min: Stimmen einheimischer Singvögel. Preis pro Platte: Fr. 7.25; Sonderprospekt auf Anfrage. *Tierbilder:* Serien zu Fr. 36.- über Vögel, Fische, Lurche, Kriech- und Säugetiere, in einmaliger Farbwiedergabe. *Menschenkundliche Lehrstempel* (mit Erläuterungsblatt): Skelett, Ohr, Kopf, Auge, Gefäßsystem, Atmungsorgane, Verdauungsorgane, Brust und obere Bauchorgane, Haut, Rückenmark und Rückenmarksnerven, Muskulatur von vorn, Muskulatur von hinten, Geschlechtsorgane der Frau und des Mannes, à Fr. 19.50. Schädel-Vorderansicht, Schädel-Seitenansicht, Oberkiefer, Unterkiefer, Mundhöhle, Herz-Vorderseite, Hand, Fuß, à Fr. 12.50.

Physik: *Lehrbuch* 'Wir experimentieren' (Fr. 10.50) für jeden Physiklehrer. *Farbdias:* Atomreaktor, Die Familie der Elektronenröhren, Hochvakuumdiode, Triode, Oszillographenröhre, Fernsehbildröhre, Einführung in die Atomphysik, Lumineszenz von Gasen und Festkörpern, Photoemission. *Tabellen:* Lufthülle der Erde und Weltraum, Isotopen, Zyklotron.

Chemie: *Tabellen:* Periodensystem der chemischen Elemente (Hand- und Wandtabellen).

Geographie: *Farbdias:* Der Gletscher, Moderne Polarforschung, Deutschland, Norwegen, Goldminen in Südafrika, Der Krügerpark, Südwestafrika, Karakulschafzucht in Südwestafrika, Antarktis, Polen, Pakistan, Nepal, Australien, Neuseeland, Andenländer, Japan, Türkei, Hinterindien, Mittelamerikanische Inseln, Wolkenformen, Kolumbus und die Entdeckung der Neuen Welt, Kaffee, Akropolis. *SSL-Reihen:* Benelux, Skandinavien. *Landkarten:* Unser Wetter, Mittelmeerländer und Vorderer Orient, Bauelemente der Erde. *Wandbilder:* Suezkanal. Monaco, Madrid, Warschau, Kopenhagen, Amsterdam, Rom: Forum Romanum, Locarno, Erzberg, Geysir, Kanal von Korinth, Burgos, Paris, Gibraltar, Gracht mit Zugbrücke, Wald- und Seengebiet (Finnland), Dalmatinische Küste, Moskau: Kreml-Kirche. *Umrißstempel:* Nilländer, Guinea-Küste und Westsudan, Nordwestafrika, Mittelfrika, Südpolargebiet, Europa (politisch), China.

Geschichte: *Landkarten:* Griechentum in der Welt der Antike.

Prospekte und Ansichtssendungen auf Anfrage. Unsere Vertreter sind gerne bereit, Sie zu besuchen und zu beraten.