

Objektyp: **Advertising**

Zeitschrift: **Schweizer Schule**

Band (Jahr): **46 (1959)**

Heft 15

PDF erstellt am: **02.07.2024**

Nutzungsbedingungen

Die ETH-Bibliothek ist Anbieterin der digitalisierten Zeitschriften. Sie besitzt keine Urheberrechte an den Inhalten der Zeitschriften. Die Rechte liegen in der Regel bei den Herausgebern. Die auf der Plattform e-periodica veröffentlichten Dokumente stehen für nicht-kommerzielle Zwecke in Lehre und Forschung sowie für die private Nutzung frei zur Verfügung. Einzelne Dateien oder Ausdrucke aus diesem Angebot können zusammen mit diesen Nutzungsbedingungen und den korrekten Herkunftsbezeichnungen weitergegeben werden. Das Veröffentlichen von Bildern in Print- und Online-Publikationen ist nur mit vorheriger Genehmigung der Rechteinhaber erlaubt. Die systematische Speicherung von Teilen des elektronischen Angebots auf anderen Servern bedarf ebenfalls des schriftlichen Einverständnisses der Rechteinhaber.

Haftungsausschluss

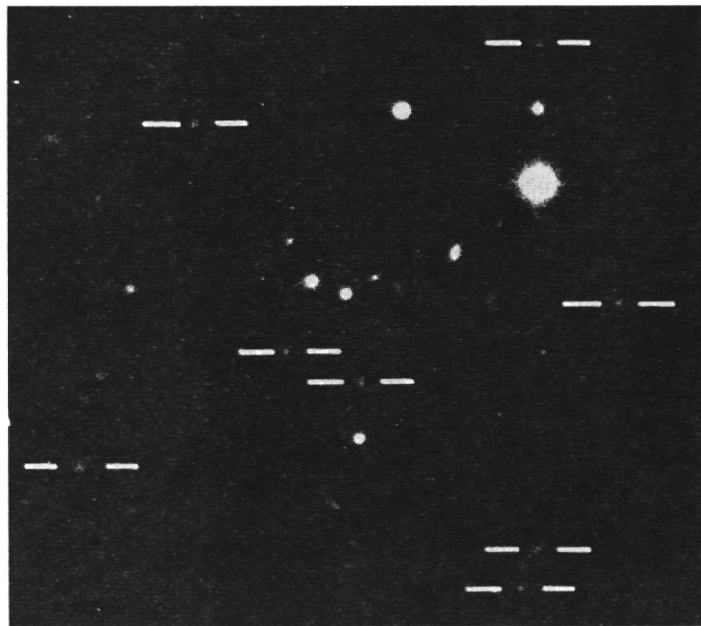
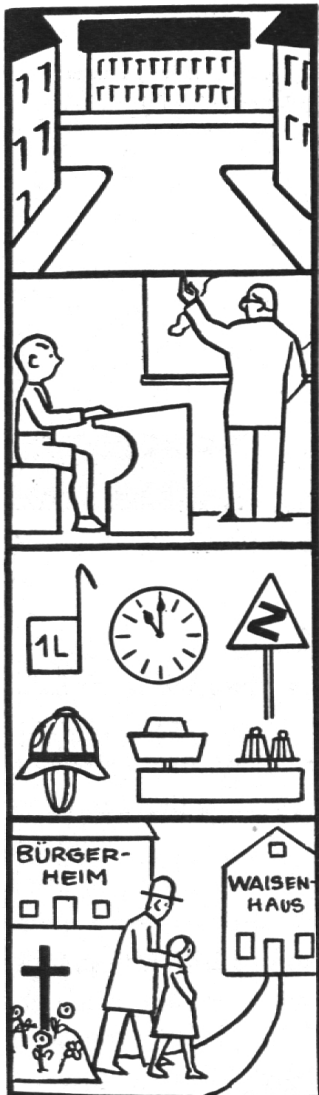
Alle Angaben erfolgen ohne Gewähr für Vollständigkeit oder Richtigkeit. Es wird keine Haftung übernommen für Schäden durch die Verwendung von Informationen aus diesem Online-Angebot oder durch das Fehlen von Informationen. Dies gilt auch für Inhalte Dritter, die über dieses Angebot zugänglich sind.



Einige Bilder aus dem Schülerkalender «Mein Freund» 1960

Er bietet eine Fülle von Interessantem aus vielen Wissensgebieten, wie Religion, Kunst, Geschichte, Staatskunde, Geographie, Astronomie, Naturkunde, Handel, Technik, Verkehr usw., alles in möglichst leicht verständlicher Sprache und reich illustriert (der Kalender zählt rund 250 Illustrationen, wovon 10 mehrfarbige).

„Mein Freund“ gibt auch Anregungen zu mannigfachen Freizeitbeschäftigungen, verbunden mit 9 Wettbewerben. In diesen werden Jahr für Jahr für viele tausend Franken Preisgaben verteilt. Die literarische Beilage „Bücherstübchen“ bietet ernste und frohe Geschichten und macht uns mit vielen neuen, guten Jugendbüchern bekannt.



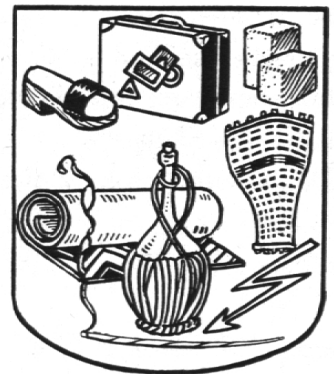
Zwischen zwei Strichen dieser Abbildung sieht man ein mattes Pünktchen. Diese Punkte sind nicht etwa einzelne Sterne, sondern *Milchstraßen* mit Millionen von Sonnen in einer Entfernung von vielleicht $1\frac{1}{2}$ –2 Milliarden von Lichtjahren. Illustration aus *„Milliarden Sonnen“*.

Links: Eine der 17 Illustrationen zu *„Die Gemeinde, die kleinste staatliche Gemeinschaft“*.

Rechts: 3 der 22 ‚Beschäftigungswappen‘ zum Artikel *„Hauptsächliche Beschäftigung der Bewohner unserer Kantone“*.

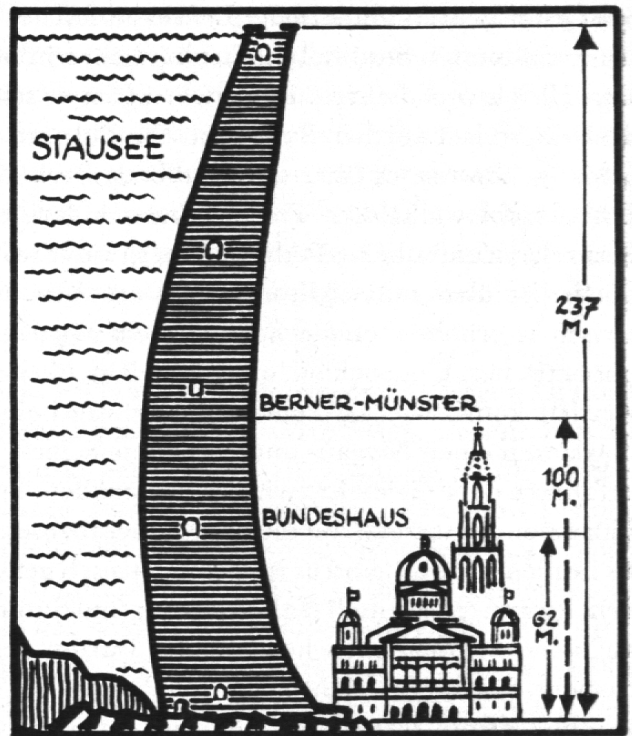
Rechts oben: 2 der 11 Bildchen zum Artikel *„Wohnbauten aus aller Welt“*.

Die wirksamste Propaganda für unsern Schülerkalender ist eine Empfehlung durch den Klassenlehrer oder den Religionslehrer!





Die Lage Brasílias, der künftigen Hauptstadt von Brasilien. Das Bild zeigt die Entfernung Brasílias zu den wichtigsten Städten des Landes.



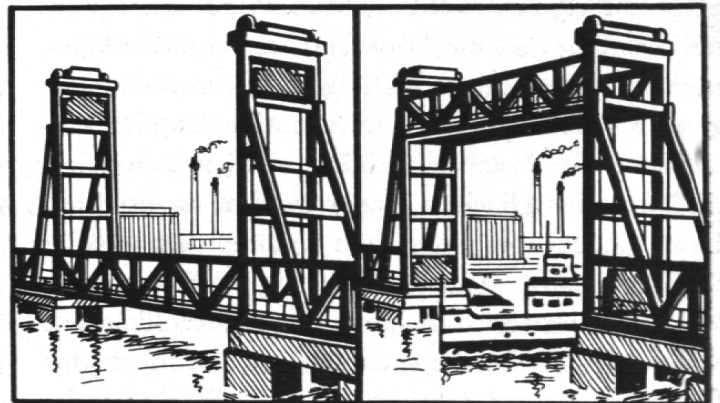
Die 237 m hohe Staumauer von Mauvoisin (Wallis) ist zur Zeit die höchste Staumauer der Welt (Artikel mit 5 Illustrationen).



Links: Eines der 6 Bildchen zu ‚Bleibe gesund!‘



Rechts: Das maximale Abfluggewicht des Düsenverkehrsflugzeuges DC-8 beträgt 137 Tonnen, das entspricht dem Gewicht von 8 Tramwagen, die mit je 100 Personen besetzt sind. Eine der Illustrationen zum Artikel ‚In 8 Stunden von Zürich nach New York‘.



Eine der 6 Doppel-Illustrationen zu ‚Bewegliche Brücken‘.



Links: 2 der 11 Bildchen zum Artikel ‚Rücksicht nehmen!‘

