

Objektyp: **Advertising**

Zeitschrift: **Schweizer Schule**

Band (Jahr): **48 (1961)**

Heft 2

PDF erstellt am: **23.07.2024**

Nutzungsbedingungen

Die ETH-Bibliothek ist Anbieterin der digitalisierten Zeitschriften. Sie besitzt keine Urheberrechte an den Inhalten der Zeitschriften. Die Rechte liegen in der Regel bei den Herausgebern. Die auf der Plattform e-periodica veröffentlichten Dokumente stehen für nicht-kommerzielle Zwecke in Lehre und Forschung sowie für die private Nutzung frei zur Verfügung. Einzelne Dateien oder Ausdrucke aus diesem Angebot können zusammen mit diesen Nutzungsbedingungen und den korrekten Herkunftsbezeichnungen weitergegeben werden. Das Veröffentlichen von Bildern in Print- und Online-Publikationen ist nur mit vorheriger Genehmigung der Rechteinhaber erlaubt. Die systematische Speicherung von Teilen des elektronischen Angebots auf anderen Servern bedarf ebenfalls des schriftlichen Einverständnisses der Rechteinhaber.

Haftungsausschluss

Alle Angaben erfolgen ohne Gewähr für Vollständigkeit oder Richtigkeit. Es wird keine Haftung übernommen für Schäden durch die Verwendung von Informationen aus diesem Online-Angebot oder durch das Fehlen von Informationen. Dies gilt auch für Inhalte Dritter, die über dieses Angebot zugänglich sind.

men besetzt. 1. und 2. Oberstimme schreiten im Kanon. ** 1-ms.

22. a u. b Ernst Pfiffner. *Regina pacis*. (Mit lateinischem und deutschem Text.) 4st. G.Ch. ** ms.

23. Sales Huber. *Jubilate Deo*. Für 3 gleiche Stimmen. I. Passend für Schülerchor.

24. Jos. Ant. Saladin. *Alleluia-Antiphon und Psalm 150*. Zur Laudes der neuen Oster-nachtmesse (Choral und falsi bordoni).

25. Jos. Ant. Saladin. *Benedictus. Canticum Zachariae*. Choral und falsi bordoni.

*

Geistliche Chormusik

26. Benno Ammann. *Abschied*. Für 3 gleiche Stimmen. * 1-ms.

27. Oswald Jaeggi. *Wenn meine Mutter*. 4st. G.Ch. ** ms. D.B.

P. M. JUNGO: *Samen im Wind*. Ein Stundenbuch für junge Mädchen. Verlag Räber, Luzern. Zeichnungen von Robert GeiBer. Leinen Fr. 5.10, kart. Fr. 4.-, 76 S.

Treffender könnte das schmale Bändchen nicht betitelt sein, das P. M. Jungo für junge Mädchen zusammengestellt hat. In ihm sind wirklich die köstlichsten Samen aus religiöser Dichtung und Weltliteratur eingefangen. Es seien hier nur einige der reichen Themen genannt: Die Last des Alltags, Schönheit der Erde, Zu zweit, Zwiesprache mit Gott, Die letzte Schwelle. – Grafisch geschmackvoll gestaltet, mit hübschen Zeichnungen bereichert, wird es nicht allein jungen Mädchen, sondern auch Frauen in der Mitte des Lebens zu einem beglückenden Stundenbuch. h.h



MOBILIERS MODERNES S.A. YVERDON

Rue de Neuchâtel 51 – Tél. 024/2 45 41

Alle Möbel für die Schule

Schüler-Tische und -Stühle, Lehrerpulte, Hörsaal-Möbel, Saal-Bestuhlung, Schulwandtafeln usw.

Unser Schlager: PAGHOLZ, das bakelitgepresste Holz von einer unvergleichlichen Qualität. PAGHOLZ bleibt immer schön und sauber; es benötigt keine Pflege.

Indische **Konzertpianistin**

(deutsch- und englischsprechend), mit dem Reifezeugnis der Akademie Mozarteum Salzburg, sucht Stelle in der Schweiz als

Klavierlehrerin

Anfragen sind zu richten an Dr. Walter Gut, Willisau LU.

Gesucht auf Mitte September

Primarlehrer

der den Vorkurs übernehmen könnte, der Studenten für die 1. Klasse des Gymnasiums vorbereitet. Stufe 6.-7. Primarklasse. Kleine Klassen. Günstig für ältern, alleinstehenden Lehrer, der zugleich in unserm Haus ein Heim finden könnte. Lohn nach Übereinkunft.

Mithilfe bei der Ausbildung von Missionaren ist beste Missionsarbeit.

Mariannahiller Missionsschule St. Josef, Altdorf UR.

Primarschule Giswil OW

Auf Schulbeginn nach Ostern 1961 wird für die gemischte Klasse der Unterstufe eine

Lehrerin

gesucht.

Die Besoldung ist kantonale geregelt. (Dienstalterszulagen und Teuerungszuschlag, ebenso Sozialzulagen.)

Bewerberinnen sind gebeten, ihre Anmeldung zu richten an Hans Aschwanden, Kaplan, Großteil-Giswil OW.

Deutscher, 32 Jahre alt, zur Zeit an einer staatl. Schule tätig, wünscht sich als

Lehrkraft

für Geschichte, Latein und evtl. Musik an eine Privatschule zu verändern. Angebote unter Chiffre 919 an die Inseratenverwaltung der ‚Schweizer Schule‘, Walter-Verlag, Olten.

Primarschule Reinach BL

Auf anfangs August 1961 oder nach Übereinkunft ist an unserer Primarschule

1 Lehrstelle der Mittelstufe

zu besetzen.

Besoldung: Fr. 10 000.- bis Fr. 14 600.- für Lehrer, Fr. 9100.- bis Fr. 13 300.- für Lehrerinnen, zuzüglich Teuerungszulage (zurzeit 7%), Ortszulage von Fr. 1300.- (Ledige Fr. 1040.-), Familien- und Kinderzulagen. Auswärtige definitive Dienstjahre nach dem 22. Altersjahr werden voll angerechnet.

Der Beitritt zur Versicherungskasse für das Staats- und Gemeindepersonal ist obligatorisch.

Handschriftliche Anmeldungen mit Lebenslauf, Studien- und evtl. Tätigkeitsausweisen nebst einem Arztzeugnis sind bis Ende Mai 1961 der Realschulpflege Reinach BL einzureichen.

Lehrstellen-Ausschreibung

An der **Mittelschule Sursee** (3. und 4. Klasse) ist auf Beginn des Schuljahres 1961/62 (Mitte September 1961) eine

Lehrstelle für Deutsch und Französisch (Hauptfächer) sowie allenfalls Italienisch oder Englisch (Nebenfächer)

neu zu besetzen. Wahlbehörde ist der Wahlausschuß des Mittelschulkreises Sursee.

Für die Stelle wird abgeschlossene Hochschulbildung in den genannten Hauptfächern (Diplom für das höhere Lehramt oder akademischer Grad) vorausgesetzt.

Bewerber erhalten auf schriftliche Anfrage hin vom Rektorat der Mittelschule Sursee nähere Auskunft über die Anstellungsverhältnisse.

Die Anmeldungen sind unter Beilage der Ausweise bis 25. Mai 1961 an das Erziehungsdepartement zu richten.

Luzern, den 3. Mai 1961

Erziehungsdepartement des Kantons Luzern

Gemeinde Schwyz

Offene Lehrstelle

An der Gesamtschule in Oberschönenbuch ist die Stelle eines Lehrers oder einer Lehrerin neu zu besetzen.

Stellenantritt so bald als möglich.

Besoldung nach der neuen kantonalen Verordnung.

Handschriftliche Anmeldungen mit Lebenslauf, Zeugnissen und Photo sind bis zum 1. Juni 1961 dem Schulpräsidenten der Gemeinde Schwyz einzureichen.

Schwyz, 12. April 1961

Der Schulrat

Deutscher Lehrer, Latein, Deutsch, Geschichte, 32, verh., sucht

Anstellung

an Schweizer Privatschule.

Offerten sind zu richten an:

Otto Bohuminsky, Roggenburger Straße 7, Weißenhorn über Neu-Ulm (Bayern), Deutschland

Lehrstellenausschreibung

An der **Kantonsschule Luzern** ist infolge Todesfalles auf Beginn des Schuljahres 1961/62 (4. September 1961) eine

Lehrstelle für Biologie an mittleren und oberen Klassen

neu zu besetzen. Verlangt wird abgeschlossenes naturwissenschaftliches Hochschulstudium.

Nähere Auskünfte über die Stelle erteilen auf schriftliche Anfrage hin die Rektorate der Kantonsschule, Hirschengraben 10, Luzern.

Die Anmeldungen sind bis 25. Mai 1961 an die unterzeichnete Amtsstelle zu richten.

Luzern, den 27. April 1961.

Erziehungsdepartement des Kantons Luzern

Mädchen-Sekundarschule Visp

Offene Lehrstelle

An der neu zu eröffnenden Mädchen-Sekundarschule Visp, Kt. Wallis, ist die Stelle einer katholischen Sekundarschullehrerin auf kommenden Herbst neu zu besetzen. Die Besoldung erfolgt gemäß kantonalem Reglement der Gemeinde-sekundarschulen. Bewerberinnen sind ersucht, ihre Anmeldung mit Ausweis über Studiengang und bisherige Lehr-tätigkeit bis zum 25. Mai 1961 bei der Gemeindeverwaltung Visp einzureichen.

Die Gemeindeverwaltung

Sekundarschule Obersaxen

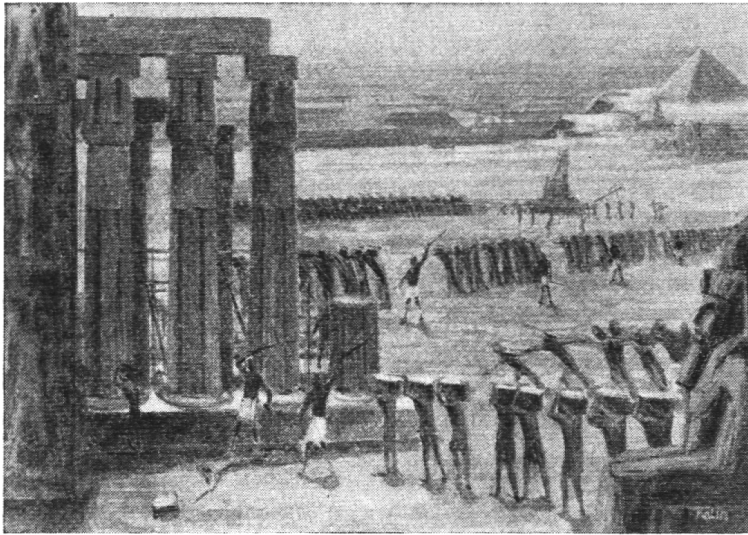
Gesucht wird eine

Stellvertretung

Zeit: Mitte September 1961 bis 1. Mai 1962.

Gilt auch für Studenten mit nicht abgeschlossenem Sekundar-lehrerstudium.

Anfragen sind zu richten an Henny Ruedi, Pérolles 18, bei Mme Waeber, Fribourg.



Wandbilder für den biblischen Unterricht

Herausgeber: Schweiz. Kommission für biblische Schulwandbilder

1. Bildfolge: 1B Am Brunnen
2B Salbung Davids zum König
2. Bildfolge: 3B Pharisäer und Zöllner
4B Israel in Aegypten

Beziehen Sie die Bilder im Abonnement zum Vorzugspreis von Fr. 12.- die Bildfolge.

Vertriebsstelle:

ERNST INGOLD & CO, HERZOGENBUCHSEE

Das Spezialhaus für Schulbedarf Tel. 063/5 11 03

Einwohnergemeinde Cham

Offene Abschlußklassen-Lehrstelle

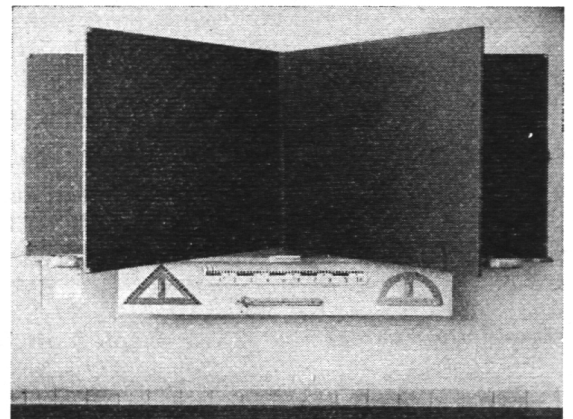
Infolge eintretender Vakanz ist an der Knaben-Abschlußklasse in Cham-Dorf die Stelle eines Lehrers neu zu besetzen. Stellenantritt: 23. Oktober 1961 oder nach Vereinbarung.

Jahresgehalt: Fr. 9600.- bis Fr. 14400.-, nebst 8% Teuerungszulage sowie Familien- und Kinderzulagen. Lehrerspensionskasse ist obligatorisch.

Handschriftliche Anmeldungen, unter Beilage von Lebenslauf, Zeugnissen, Photo sowie Ausweisen über die bisherige Tätigkeit sind bis 31. Mai 1961 an den Präsidenten der Schulkommission Cham einzureichen.

Cham, 3. Mai 1961.

Die Schulkommission



Schultische • Wandtafeln

liefert vorteilhaft und fachgemäß die Spezialfabrik

Hunziker Söhne • Schulmöbelfabrik AG • Thalwil

Tel. 92 09 13 • Gegründet 1876 • Lassen Sie sich unverbindlich beraten

Die einfachste Aufhängevorrichtung



für Schulwandbilder,
Zeichnungen usw.
ist die bestbewährte

RUEGG-Bilderleiste

Verlangen Sie unverbindlich Offerte von

**E. RUEGG
GUTENSWIL ZH**

Schulmöbel und Bilderleisten

Tel. (051) 97 11 58

Heiliges Land

Wir besuchen Libanon, Syrien, Jordanien, Ägypten, vom 8. bis 17. Oktober 1961. Mit der Swissair nach Damaskus und von Kairo nach Zürich. Besuch von Amman, Jerusalem, Bethlehem usw. Pauschalpreis Fr. 1588.-.

Gerne senden wir kostenlos den Spezialprospekt.

CITY REISEBÜRO ZUG

**BAHNHOFSTR. 23
TEL. 042 / 4 13 13**

RAPPERSWIL AM ZÜRICHSEE

Hotel Post

größte und meistbesuchte Gartenwirtschaft dem Bahnhof gegenüber.
Für Schulen besonders günstig.
Fam. Häuselmann-Eberhard. Tel. (055) 2 13 43

Natur- und Tierpark Goldau



im wildromantischen Bergsturzgebiet gelegen
das lohnendste und lehrreichste Ausflugsziel

Verlangen Sie Prospekte – Telephon (041) 81 65 10

Alkoholfreies Volksheim Rapperswil geführt vom Gemeinnützigen Frauenverein Rapperswil.
Bekannt für gute Verpflegung von Schulen und Vereinen. Preise sehr günstig!
Telephon (055) 2 16 67

Besucht das hochinteressante Burgenmuseum im Schloß Rapperswil

Schüler 30 Rp., Lehrer frei – Tägl. geöffnet 8–12 und 13–18 Uhr

Ihre Schulreise!

RIGI

Am schnellsten über Arth-Goldau mit der *Arth-Rigi-Bahn*
Schönste Spazierwege – Wunderbare Aussicht auf Berge, Täler und Seen

Auskunft und Prospekte:
Arth-Rigi-Bahn, Goldau Telephon (041) 81 61 48



Vom *Walensee* auf die **Tannenboden-Alp**
Ausgangspunkt zahlreicher Wanderungen
Schülerpreis Fr. 1.80 retour.
Betriebsbüro Tel. 085/ 53 71
Unterterzen

Drahtseilbahn ab Linthal
Sonnenterrasse
Braunwald
1300–1900 m
Ausgangspunkt für Ihre Schulreise: Nußbühl-Klausenstraße · Sesselbahn Kneugrat-Braunwald · Braunwald Oberblegisee mit Abstieg nach Luchsingen, Nidfurn oder Leuggelen-Schwanden.
Schüler und Gesellschaften stark ermäßigte Taxen.

Eine interessante Sehenswürdigkeit ist ohne Zweifel das großartige

Panorama in Luzern am Löwenplatz

darstellend den Übertritt der französischen Ostarmee unter General Boubaki an der Schweizer Grenze bei Verrières, eine Episode aus dem Deutsch-Französischen Kriege 1870–71.
– Meisterwerk der Malkunst von Le Castre. Tel. (041) 2 66 66

Unsere *Schulreise*

geht dieses Jahr mit der elektrischen

Waldenburgerbahn

ins *Bölchen- und Pfawnggebiet* und nach *Langenbruck*

Hotel Stanserhorn-Kulm Stanserhorn

bei Luzern
1900 m ü. M.

Waren Sie mit Ihrer Schule schon auf dem Stanserhorn? In Verbindung mit einer Fahrt über den Vierwaldstättersee, eine der dankbarsten ein- oder zweitägigen Schulreisen. Sonnenaufgang und Sonnenuntergang auf dem Stanserhorn sind für Schüler ein grandioses Erlebnis. Das komfortable Hotel Stanserhorn-Kulm hat 80 Betten und ein Massenlager. Große Restaurationsräume und Terrasse. – Fahrpreis Stans-Stanserhorn retour 1. Stufe Fr. 3.—, 2. Stufe Fr. 4.—, Spezialprospekt für Schulen und Vereine.

Auskunft: **Direktion Stanserhorn-Bahn, Stans.** Telephon (041) 84 14 41

Schulgemeinde Beckenried NW

Offene Sekundarlehrstellen

Für die gemischte Sekundarschule (1., 2. und 3. Sekundar-klasse) suchen wir

2 Sekundarlehrer

(evtl. 1 Sekundarlehrer und 1 Sekundarlehrerin)

Besoldung gemäß Regulativ mit den entsprechenden Teuerungs- und Dienstalterszulagen. Pensionskasse ist vorhanden.
Stellenantritt: 21. August 1961.

Bewerber sind gebeten, ihre Anmeldung unter Beilage der Zeugnisse und Ausweise über die bisherige Tätigkeit zu richten an German Murer, Schulpräsident, Beckenried NW.

**Knabeninstitut
Montana
Zugerberg**

1000 m über Meer



Internationale Schule mit allen Unterrichtsstufen

Ferienkurse Juli-August

Vormittags Unterricht (Sprachen, Nachhilfe in allen Schulfächern), nachmittags Sport, Spiele, Ausflüge

Beginn des neuen Schuljahres 6. September 1961

Nähere Auskunft und Prospekte durch den Direktor:
Dr. J. Ostermayer - Tel. (042) 4 17 22



Uetliberg

Ideales Ziel für Gesellschaften und Schulen: Aussichtsreiche Höhenwanderungen.

Felsenegg

Wildpark Langenberg (Station Gontenbach): Größter, bestgepflegter Wildpark der Schweiz. 65 Hektaren, etwa 190 Tiere. - Spielgelegenheit für Kinder. - Eintritt frei.

Albishorn

Sihltal

Auskunft und Prospekte gratis durch Sihltalbahn, Postfach Zürich 39 oder Telefon 051/23 10 36.

Café Kränzlin



**ST.GALLEN
AM UNIONPLATZ**

Prima Patisserie, Glace, erstklassige kalte u. warme Küche, diverse Weine und Biere.
Familie H. Kränzlin
Tel. 22 36 84

Seelisberg
850 m. ü. M.

ob Rütli

Drahtseilbahn ab Schiffstation Treib. Von Schulen, Vereinen und Gesellschaften bevorzugte Hotels mit Pensionspreisen ab Fr. 13.-.

Hotel Waldegg-Montana. Großer Garten. Aussichts-Terrasse, geeignete Lokale, Zimmer mit fließendem Wasser.

Al. Truttmann-Müller, alt Lehrer · Telefon (043) 9 12 68

Hotel Pension Löwen. Schön gelegen, großer Saal für Schulen und Vereine. Alle Zimmer fließendes Wasser.

J. Baumann, Küchenchef · Telefon (043) 9 13 69

Hotel Waldhaus Rütli. Terrassen mit wundervollem Ausblick.

Familie G. Truttmann-Meyer, Besitzer · Telefon (043) 9 12 70

Der schönste Schul- oder Vereinsausflug ist die Jochpaßwanderung

Route: Sachseln - Melchtal - **Melchsee-Frutt** - Jochpaß - Engelberg oder Meiringen (Aareschlucht).

Im Hotel
Kurhaus

FRUTT

Melchsee-Frutt
1920 m ü. M.

essen und logieren Sie sehr gut und preiswert.

Herrliche Ferien! Neues Matratzen- und Bettenlager. Offerte verlangen! Heimelige Lokale. SJH.

Tel. 041 / 85 51 27

Bes.: Fam. Durrer u. Amstad



**für Ausflüge,
Schulreisen,
Ferienlager,
Weekends**

Vielseitige Berg- und Seelandschaft; malerische Ortschaften; interessante Besichtigungen.

Vorschläge für Autocarfahrten durch die
Freiburger Bahnen GFM, Freiburg, Telefon 037 2 12 61

BUFFET

H B

ZÜRICH

Alkoholfreie
Kaffee- und Kuchli-
wirtschaft
bevorzugt von Schulen

R. Candrian-Bon

Für Schulen 10% Rabatt

10% billiger

erhalten Sie als Mitglied des Katholischen Lehrervereins der Schweiz auf Grund eines Vergünstigungsvertrages

Unfallversicherungen (Einzel, Gruppen, Kollektiv, Suvazusatz, Kinder)

Haftpflichtversicherungen (Betrieb, Beruf, Haus, Landwirtschaft)

Verlangen Sie unverbindliche Vorschläge durch

Generalagentur der 'Basler Unfall' und 'Basler Leben', Luzern, Morgartenstraße 3,
Tel. (041) 2 30 26

Unfall-, Haftpflicht-, Motorfahrzeug-, Kasko- Lebensversicherungen

Konkordia!

Versicherungen, Luzern

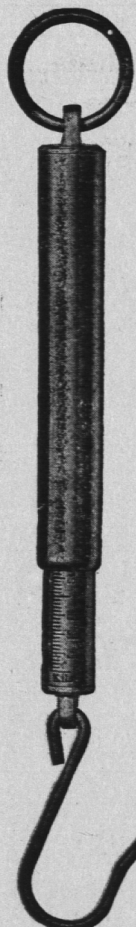
BIWA-HEFTE

Sind Sie zufrieden? Schreiben Sie in BIWA-Hefte?

Verlangen Sie Muster bei Ihrem Papeteristen oder direkt bei

BIWA

ULRICH BISCHOFFS ERBEN WATTWIL
Schulheftfabrikation Telefon (074) 71917



GIROUD OLTEN

Kleine

Feder-Waagen

geeignet für den **Physik-Unterricht**

| Wäge- fähigkeit | Wäge- genauigkeit | Teilung | Eigen- gewicht |
|--------------------|----------------------|-----------|-------------------|
| kg | ± g | g | g |
| 0,2 | 2 | 2:2 | 100 |
| 0,5 | 5 | 5:5 | 100 |
| 1 | 10 | 10:10 | 100 |
| 5 | 25 | 50:50 | 60 |
| 10 | 100 | 200:200 | 80 |
| 20 | 100 | 200:200 | 260 |
| 30 | 250 | 500:500 | 320 |
| 60 | 500 | 1000:1000 | 750 |

Verlangen Sie bitte Prospekt und Preisliste

Giroud-Olma AG
Maschinen- und Stahlbau, Olten

73-7561

Metallarbeiterschule Winterthur

Wir fabrizieren Demonstrationsapparate für den Unterricht in

Mechanik
Wärmelehre
Optik
Magnetismus
Elektrizität
Schülerübungen

Bevorzugen Sie die bewährten schweizerischen Physikapparate.
Permanente Ausstellung in Winterthur.

Verkauf durch Ihren Lehrmittelhändler.

Zu verkaufen

Der Große Herder

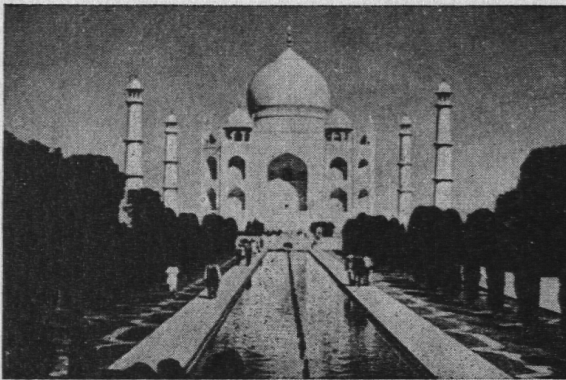
Lexikon in 10 Bänden, Halbleder, Ausgabe 1956, verlagsneu,
zu stark reduziertem Preis. Adresse zu erfragen unter Chiffre
907 beim Verlag der 'Schweizer Schule', Olten.

In tausend
Schulen
bewährt sich

palor

Niederurnen GL
Telefon 058 / 4 13 22

Lehrmittel AG Basel Grenzacherstr. 110 - Tel. (061) 32 14 53
Das schweizerische Fachhaus für Farblichtbilder



Geographie Schweiz: Kantone Waadt, Bern, Basel, Solothurn, Luzern, Aargau, Glarus, Wallis, Tessin, Graubünden, ferner die Gebiete Vierwaldstättersee und Umgebung, Uri-Reuðtal, Der Gletscher, Der Bergbauer, Querschnitt Schweiz.

Geographie Europa: Frankreich, Italien, Pyrenäenhalbinsel, Großbritannien, Beneluxstaaten, Skandinavien, Deutschland, Jugoslawien, Griechenland, Polen, Bulgarien.

Geographie Auereuropa: Nordamerika, Sd- und Mittelamerika, Afrika, Vorderer Orient, Vorder-, Mittel-, Ost- und Sdasien, Australien und Neuseeland, Arktis und Antarktis.

Biologie: Pflanzenkunde in Einzeldarstellungen, Anatomie der hhern Pflanzen, Gift- und Arzneipflanzen, Alpenblumen und Orchideen, Pilze und fleischfressende Pflanzen, Lebensgemeinschaften (Strand, Moor, Teich, Laub- und Nadelwald).

Zoologie: Entwicklung Frosch, Biene, Maikfer, Wespe, Libelle, Schmetterling, Stubenfliege, Stechmcke, Molch, Eisvogel, Turmfalke, Habitusbilder ber die einheimische und tropische Insektenwelt, einheimische Vgel und Singvgel, Sugetiere, Reptilien, Lurche, Fische, Weichtiere, Wrmer usw.

Vertriebsstelle des Schweiz. Schullichtbildes (SSL)
Verlangen Sie Ansichtssendungen und Kataloge.

Kennen Sie die

Einsiedler Schultische?



Neues Tischblatt

dauernd schn und sauber, kratz- und schlagfest

keine Tintenflecke - keine Lcher



B. Sienert

Eisenwarenfabrik zur
Klostermhle

Einsiedeln

Telephon (055) 6 17 23

Gerade der Lehrer...

hat es oft nicht leicht, die passende Gefhrtin zu finden. Auf diskrete, reelle und interessante Weise hilft ihm dazu gegen bescheidene Gebhr der

«Kath. Lebensweg»
Kronbhl/St. Gallen - Fach 91, Basel 3
Kirchlich anerkannt. Prospekt gratis.

Junge Tchter, wartet nicht

bis Ihr 30 Jahre zhlt, sonst verpat Ihr die besten Heiratschancen. Wendet Euch voller Vertrauen heute noch an die staatlich konzessionierte, reelle **Eheanbahnung**

BRO
Elisabet
FUCHS

LUZERN

Theaterstrae 13

Telephon (041) 2 52 37

staatl. konz. Heiratsvermittlung

Der wichtige Punkt

... abwaschbar!

Dies ist nur einer der Vorteile, die Ihnen der Mobil-Schultisch mit dem neuen, absolut tintenfesten Igaform-Belag bietet.

U. Frei, Mobil-Schulmbelfabrik, Berneck SG, Tel. 071 - 7 42 42

