

Zeitschrift: Schweizer Schule
Band: 49 (1962)
Heft: 6

Werbung

Nutzungsbedingungen

Die ETH-Bibliothek ist die Anbieterin der digitalisierten Zeitschriften. Sie besitzt keine Urheberrechte an den Zeitschriften und ist nicht verantwortlich für deren Inhalte. Die Rechte liegen in der Regel bei den Herausgebern beziehungsweise den externen Rechteinhabern. [Siehe Rechtliche Hinweise.](#)

Conditions d'utilisation

L'ETH Library est le fournisseur des revues numérisées. Elle ne détient aucun droit d'auteur sur les revues et n'est pas responsable de leur contenu. En règle générale, les droits sont détenus par les éditeurs ou les détenteurs de droits externes. [Voir Informations légales.](#)

Terms of use

The ETH Library is the provider of the digitised journals. It does not own any copyrights to the journals and is not responsible for their content. The rights usually lie with the publishers or the external rights holders. [See Legal notice.](#)

Download PDF: 15.10.2024

ETH-Bibliothek Zürich, E-Periodica, <https://www.e-periodica.ch>

(Kriegsausbruch, 1940, 1943, 1944, 1945; das verwirrende diplomatische Spiel, Spionagefragen, Nachrichtendienst; der bedeutende Anteil schweizerischer Unterhändler, Zerstörungen und Niedermetzelungen großen Stils bei Kriegsende verhindert zu haben; das

Spiel Stalins und Titos usw.). Guisan hat den schweizerischen Widerstandswillen bis zum Schluß aktiv erhalten und zum höchsten Einsatz bereit gemacht und damit die Schweiz gerettet. Kimche zeigt aber vor allem der übrigen Welt, was sie Guisan zu verdanken hat. Für Guisan

war die Neutralität kein goldenes Kalb wie z.B. für Indien usw., sondern ein Mittel, um das uns Wichtigste zu sichern, nämlich unsere Unabhängigkeit. Ein instruktives Buch, das sich selbst als spannende Ferienlektüre mitnehmen läßt.

Nn

Sekundarlehrerin

math.-naturwissenschaftlicher Richtung sucht Stelle an Mädchensekundarschule in der Zentralschweiz. Wird Ende Oktober 1962 Schlußexamen machen und ab 1. November zur Verfügung stehen. Würde evtl. auch Organistendienst übernehmen. Anfragen sind zu richten an Chiffre Nr. 180, Verlag «Schweizer Schule», Olten.

Wir suchen für die Zeit vom 15. August bis 17. November 1962 (RS des Stelleninhabers) einen *Lehrer* als

Stellvertreter

in unsere Heimschule, Klassen 1-5, zirka 15 Knaben. Bewerbungen sind zu richten an den *Vorsteher der staatlichen Pestalozzistiftung, Olsberg AG*, Tel. (061) 876004.

Kollegium St. Michael, Zug

Wir suchen auf Ende September 1962 einen katholischen

Sekundarlehrer

(sprachlich-historische Richtung)

Wenn Sie Interesse haben an einer ganzheitlichen Ausbildung unserer Jugend im Rahmen einer Internatgemeinschaft, dann würde uns Ihre Bewerbung freuen.

Unter Umständen käme auch eine Stellvertretung bis Ostern 1963 in Frage.

Ledige Lehrer beziehen Kost und Logis vom Kollegium.

Nähere Auskünfte erteilt Ihnen gerne das

Rektorat des Kollegiums

Weesen - Primarschule

Wegen Demission der bisherigen Lehrkraft an der Unterstufe wird eine Lehrstelle der Primarschule Weesen zur freien Bewerbung ausgeschrieben. Die Klassenzuteilung behält sich der Schulrat vor.

Gehalt das gesetzliche plus Ortszulage nach Reglement, Maximum nach acht Jahren für Ledige Fr. 1200.-, für Verheiratete Fr. 1800.-.

Anmeldungen sind zu richten an den Schulratspräsidenten Pfr. Blöchlinger bis spätestens Ende Juli 1962.

Gesucht

Primarlehrer

Wir offerieren zeitgemäße Besoldung und Pensionskasse.

Anmeldungen an Gemeindepräsident S. Berchtold, Giswil.

Darlehen

erhalten Beamte und Angestellte ohne Bürgschaft. Diskretion. Kein Kostenvorschuß. Rückporto beilegen

CREWA AG.
HERGISWIL am See

Bei Kopfweg,
Migräne,
In jeder Apotheke

Contra-Schmerz

DR. WILD & CO. BASEL

Zahnweh,
Monatsschmerzen

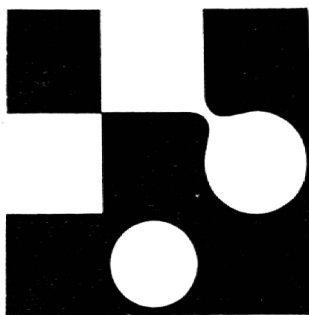
es hilft!

Turn-, Sport- und Spielgeräte-
fabrik Tel. (051) 90 09 05

Fabrik **Ebnat-Kappel**

Sämtliche Geräte nach den
Vorschriften der neuen Turn-
schule

Direkter Versand ab Fabrik



**Clichés
Schwitter AG
Basel Zürich**

Rechnungs- und Buchführung an Sekundar- schulen

von Prof. Frauchiger, Zürich

II. Auflage mit neuen Beispielen aus dem Handelsgewerbe
und aus landwirtschaftlichen Betrieben mit *Buchführungsheften*
zur Bearbeitung der Aufgaben (von 95 Rappen an).

Preisliste 450 und Ansichtssendung auf Wunsch.

Landolt-Arbenz & Co. AG, Zürich 1

Papeterie · Bahnhofstraße 65 · Telefon (051) 23 97 57

Für Ferienkolonien

haben wir an verschiedenen gutgelegenen Orten im Bündner
Oberland günstige

Bauplätze zur Verfügung

Ebenso an bevorzugtem Ferienort, 1300 m. ü. M., geräumiges,
zum Ausbau geeignetes älteres

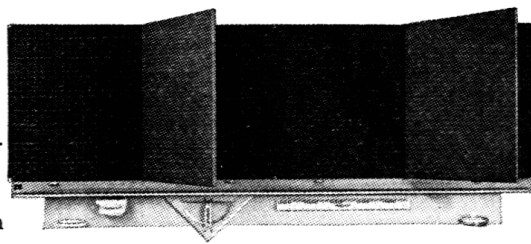
Bauernhaus

Clau Bundi & Co., Baugeschäft, Laax (GR)

Tel. 086/71855 oder 71403

Zuger Schulwandtafeln in Aluminium

Zahlreiche
Schulen ha-
ben sich für
die Zuger
Aluminium-
tafel ent-
schieden
und schätzen
die vielen
Vorzüge:



**unsichtbare Schiebeeinrichtung
bis Boden schiebbar, wodurch Rückwand
für Projektion frei
weiches Schreiben, rasch trocknend
10 Jahre Garantie gegen Riß, Bruch,
Abblättern und Verziehen**

Verlangen Sie Prospekt, Preisliste und *Referenzen*

E. Knobel, Zug

Tel. (042) 4 22 38

Zuger Wandtafeln seit 1914

Kantonsschule Glarus

Auf Beginn des Wintersemesters 1962/63 ist eine

Lehrstelle für: alte Sprachen in Verbindung mit Deutsch

oder Deutsch in Verbindung mit einer alten Sprache

zu besetzen.

Bewerber wollen sich bis zum 1. August bei Herrn Erziehungs-
direktor Dr. F. Stucki, Netstal, melden.

Der Anmeldung sind beizulegen: Studienausweise, Diplom für
das höhere Lehramt oder Ausweis über das Doktorat und all-
fällige Bescheinigungen über geleisteten Schuldienst.

Auskunft über Besoldung und Anstellungsverhältnisse erteilt
das Rektorat (Tel. 058/51608, privat, oder 058/51205,
Schule).

Glarus, den 1. Juli 1962 *Erziehungsdirektion des Kantons Glarus*

Einwohnergemeinde Oberägeri ZG – Schulwesen

Stellenausschreibung

Zufolge Rücktritt der bisherigen Stelleninhaberin wird die
Stelle einer

Primarlehrerin

für die erste, respektiv zweite Primarklasse Knaben und Mäd-
chen für den Schulkreis Dorf zur freien Bewerbung ausge-
schrieben.

Jahresgehalt: Zur Zeit Fr. 8964.– bis Fr. 11 880.–. Pensionskasse
vorhanden. (Das Besoldungsreglement befindet sich in
Revision.)

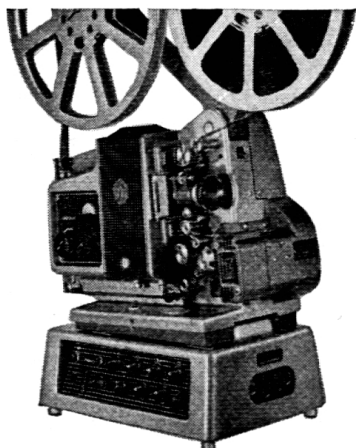
Stellenantritt: Montag, den 15. Oktober 1962.

Handschriftliche Anmeldungen mit den nötigen Ausweisen
sind an das Schulpräsidium Oberägeri ZG einzusenden, das
auch weitere Auskunft erteilt.

Oberägeri, den 2. Juli 1962

Die Schulkommission

Bauer



P 5

Der ideale 16-mm-Filmprojektor für den Schulbetrieb

Erstklassige Tonqualität, einfachste Bedienung. Baukastensystem: Vom Stummprojektor auf fünf verschiedene Tonmodelle ausbaubar.

Generalvertretung für die Schweiz:

ERNO PHOTO AG ZÜRICH 8

Falkenstraße 12

Konfitüre heiß einfüllen



«Bülach-Universal»
Einmach- und
Konfitüreglas

mit der weiten Öffnung von 8 cm

Leichtes Füllen
Leichtes Entleeren
Leichtes Reinigen

Geeignet zum Heißeinfüllen von Früchten und Tomaten und besonders für die **Konfitürebereitung nach der Heißeinfüllmethode**. Genaue Angaben finden Sie in unserer **gelben** Broschüre 'Einmachen leicht gemacht', die auch Rezepte über das **Sterilisieren** von Gemüse und Fleisch enthält. – Verlangen Sie ein solches Büchlein in Ihrem Laden. Preis 50 Rp. Die Broschüre kann auch direkt ab Fabrik bezogen werden gegen Einsendung von 50 Rp. in Briefmarken.

Glashütte Bülach AG

Composto Lonza

Dieses bewährte Mittel verwandelt Gartenabfälle, Laub und Torf rasch in ein ausgezeichnetes Humusmaterial. Composto Lonza dient den Rottebakterien, welche die Abfälle zersetzen, als Nahrung; es neutralisiert die entstehenden Säuren und fördert die Bildung von gutem Dauerhumus mit krümelnden Eigenschaften.

Abfälle- und Laubkompost

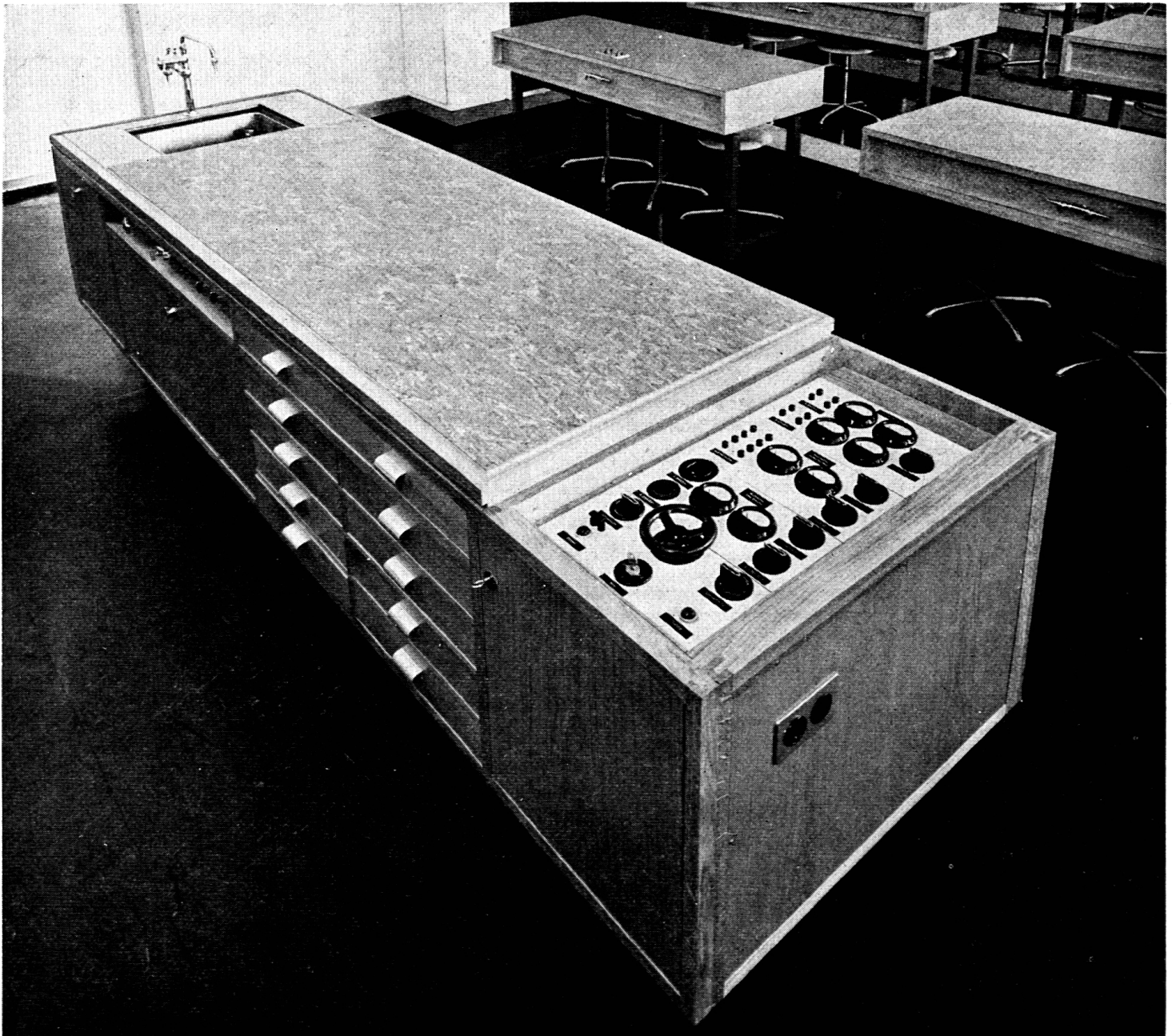
Jede Schicht von etwa 10 cm sofort nach dem Ausbreiten mit ca. 200 g Composto Lonza (ca. $\frac{1}{2}$ Konservenbüchse) pro Quadratmeter überpudern. Trockene Abfälle werden vorher angefeuchtet. Kleine Zugaben von Torf erhöhen Gehalt und Wert des Kompostes.

Torfkompost

1 Ballen Torf zerkleinern, gut wässern und 5 kg Composto Lonza nebst $\frac{1}{2}$ Karrette alten Kompostes oder Gartenerde zur Impfung mit Kleinlebewesen beimischen. Torfkompost, ein vorzüglicher und zudem preiswerter Humusspender, ist nach 1–2 Monaten gebrauchsfertig.



LONZA



Universal- Stromlieferungs- Geräte

Größte Erfahrung bietet Ihnen SIEMENS im Bau von modernsten Universal-Stromlieferungsgeräten für den Experimentierunterricht in Physik und Chemie mit Regeltransformatoren und Selengleichrichtern.

Die von der Apparatekommission des Schweizerischen Lehrervereins zur Anschaffung für Abschlußklassen, Real-, Sekundar-, Bezirks- und Kantonsschulen empfohlenen Normaltypen sind mit dem SEV-Sicherheitsprüfzeichen versehen. Geräte in tragbarer, fahrbarer oder ortsfester Ausführung sind ab Lager lieferbar.

Verlangen Sie Referenzen und unverbindliche Offerten. Unsere Fachleute beraten Sie gerne.

Siemens Elektrizitätserzeugnisse AG

Zürich Löwenstraße 35 – Tel. 051/25 36 00



**VERKEHRSHAUS
DER SCHWEIZ
LUZERN**

Europas größtes und modernstes Verkehrsmuseum. – Lebendiger Anschauungsunterricht über Entwicklung und Technik aller Verkehrsmittel zu Wasser, zu Land und in der Luft.



Café Kränzlin



**ST. GALLEN
AM UNIONPLATZ**

Prima Patisserie, Glace, erstklassige kalte u. warme Küche, diverse Weine und Biere.
Familie H. Kränzlin
Tel. 22 36 84

Gesellenhaus-Jugendherberge, Einsiedeln

30 Lager, 60 Betten, Großes Speiserestaurant 055/6 17 60



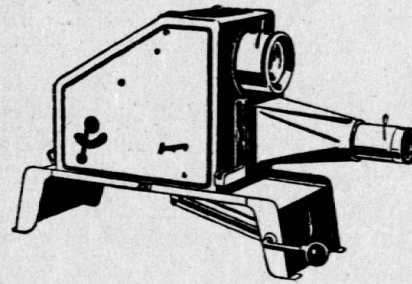
Für Schulen und Vereine verlangen Sie Menu-Vorschläge

Besucht das Schloß Burgdorf

Alte Burganlage
Historische Sammlungen
Prächtige Aussicht

Besucht das neue Burgenmuseum im Schloß Rapperswil

Schüler 40 Rp., Lehrer frei
Täglich geöffnet 9.30 bis 17 Uhr (Montag geschlossen)



Epidiaskope
Kleinbild- und
Diapositiv-Projektoren
Schmalfilm-Projektoren

Prospekte, Vorführung und unverbindliche Angebote durch

GANZ & CO

BAHNHOFSTR. 40
TEL. (051) 23 97 73

Zürich

Schenker Storen

die bestbewährte Beschattung
für Schulhausbauten

Storenfabrik

EMIL SCHENKER AG SCHÖNENWERD

Tel. 064/3 13 52

Zürich Institut Minerva

Vorbereitung auf
Universität · ETH
Arztgehilfenschule
Handelsabteilung

Auf Ihrer Schulreise
besuchen Sie den interessantesten

Gletschergarten

beim Löwendenkmal in **Luzern**

Täglich durchgehend geöffnet
von 7.30 bis 19 Uhr
Führung nach Vereinbarung

**schulmöbel
und
wandtafeln
so
fortschrittlich
wie
die schule**

H1 hunziker

**Hunziker Söhne
Schulmöbelfabrik AG
Thalwil (051) 920913**