

**Zeitschrift:** Schweizer Schule  
**Band:** 49 (1962)  
**Heft:** 11: Zürich

## **Werbung**

### **Nutzungsbedingungen**

Die ETH-Bibliothek ist die Anbieterin der digitalisierten Zeitschriften. Sie besitzt keine Urheberrechte an den Zeitschriften und ist nicht verantwortlich für deren Inhalte. Die Rechte liegen in der Regel bei den Herausgebern beziehungsweise den externen Rechteinhabern. [Siehe Rechtliche Hinweise.](#)

### **Conditions d'utilisation**

L'ETH Library est le fournisseur des revues numérisées. Elle ne détient aucun droit d'auteur sur les revues et n'est pas responsable de leur contenu. En règle générale, les droits sont détenus par les éditeurs ou les détenteurs de droits externes. [Voir Informations légales.](#)

### **Terms of use**

The ETH Library is the provider of the digitised journals. It does not own any copyrights to the journals and is not responsible for their content. The rights usually lie with the publishers or the external rights holders. [See Legal notice.](#)

**Download PDF:** 19.11.2024

**ETH-Bibliothek Zürich, E-Periodica, <https://www.e-periodica.ch>**

Bei den diesjährigen Wiederwahlen der Lehrerschaft für 8 Jahre sind von den zirka 1000 Lehrpersonen nur 8 nicht wiedergewählt worden, ein gutes Zeugnis für die Lehrerschaft. Zum Schlusse übermittelte der *Gemeindepräsident von Kriens* die Grüße, aber auch die künstlerischen Gaben der schulfreundlichen Gemeinde Kriens an die Lehrerschaft und ein großes finanzielles Geschenk an die Lehrerpensionskasse. Nn

1939 erschien die «Geologie von Zürich», ein hervorragendes Werk, das seit Jahren vergriffen, z. T. auch durch neuere Forschungen etwas überholt ist. Die beiden Verfasser des vorliegenden Buches begnügten sich nicht mit einer bloßen Überarbeitung dieser gewiß grundlegenden Arbeit, sie steckten die Grenzen etwas weiter, verarbeiteten die neuesten Forschungsergebnisse und stellten das Ganze in den Rahmen der Geologie der gesamten Schweiz. Nach einem historischen Rückblick auf die Forschungsgeschichte im Kanton Zürich wird die Tektonik der Lägernkette, der ältesten in unmittelbarer Nachbarschaft von Zürich aufgeschlossenen Gesteinsschicht, beschrieben. Anschließend erfährt die Molasse, der Felsuntergrund des Mittellandes, deren Struktur, Fauna, Flora, Stratigraphie usw. eine eingehende Untersuchung. In den beiden folgenden Abschnitten werden Auswirkungen und Ablagerungen der Eiszeit und Nacheiszeit umrissen. Das Schlußkapitel ist eine Zusammenfassung der geologischen Geschichte der zürcherischen Landschaft. Neben einer Reihe sprechender Fotografien, Plänen und Skizzen leisten eine

Erläuterung der wichtigsten Fachausdrücke und ein Ortsregister treffliche Dienste. CH

## Bücher

HANS SUTER/RENÉ HANTKE: *Geologie des Kantons Zürich*. Verlag Leemann AG, Zürich 1962. 172 Seiten mit 84 Abbildungen. Kart. Fr. 6.85.

## Vom Kleinklavier bis zum kostbaren Flügel

geben wir Ihnen  
unsere gepflegten  
Instrumente in

## Miete

Bescheidene  
Gebühr und  
interessante  
Kaufbedingungen

Spezielles immer  
im Pianohaus

## Ramspeck

Mühlegasse 21/27  
Zürich 1 32 54 36

## Flanellbild- Katechesen

### Die heilige Messe

Eucharistiekatechese mit Hilfe der Flanellbildmethode. Entwurf und Begleittext: Dr. Adolf Exeler. Graphische Gestaltung: Alfred Riedel. 2 mehrfarbig bedruckte Flanellbogen im Format 50 × 70 cm, 12seitiges Begleitheft, DM 9.60.

Die Vorzüge der Flanellbildmethode werden hier für das Gebiet der Eucharistiekatechese ausgewertet. Die Darstellungselemente sind Symbole und Schriftgraphik. Das Material ist bewußt so angelegt, daß man nicht an ein bestimmtes Vorgehen in der Katechese gebunden ist. Folgende katechetische Themen lassen sich z. B. aus den verschiedenen Zeichen entwickeln:

1. Vorbereitung und Verheißung des Altarssakramentes.
2. Das letzte Abendmahl.
3. Die Kirche feiert die heilige Eucharistie.
4. Das Grundgefüge der Eucharistiefeier.
5. Der äußere und innere Aufbau der heiligen Messe.
6. Die Eucharistie im Rahmen der Heilsgeschichte.

### Das Kirchenjahr

Eine Katechese mit Hilfe der Flanellbildmethode. Entwurf: Dr. Adolf Exeler. Graphische Gestaltung: Alfred Riedel. 3 mehrfarbig bedruckte Flanellbogen im Format 50 × 70 cm, Preis DM 14.40.

Die Flanelltafel ist so angelegt, daß dem Katecheten die verschiedensten Zugangswege möglich sind; er ist also keineswegs an das innerhalb des Begleittextes skizzierte Vorgehen gebunden. Vielmehr kann er, je nach der zur Verfügung stehenden Zeit, die Auswahl der Texte und Symbole selber treffen. Die im Begleittext enthaltenen Skizzen wollen keine vollständigen Katechesen sein, sondern sind eher als Hinweise für die Verwendung der Zeichen gedacht. Leicht können die Unterrichtseinheiten – den Themen entsprechend – auf das ganze Kirchenjahr verteilt werden. Zuweilen kann man mehrere Unterrichtseinheiten in einer Schulstunde behandeln.

**Christophorus-  
Verlag  
Freiburg**

## Bezirk Einsiedeln

### Offene Primarlehrerstellen

Für die Dorfschulen in Einsiedeln werden folgende Stellen zur Neubesetzung ausgeschrieben:

**1 Primarlehrer** für 7. und 8. Klasse Werkschule (Fächertrennung)

**2 Primarlehrer** für die neu im Schulprogramm einführenden Förderklassen

**1 Primarlehrerin** für 3. Klasse Mädchen

**1 Primarlehrerin** für 1. Klasse Mädchen/Knaben

*Stellenantritt:* Frühjahr 1963.

Gehalt nach der neuen kantonalen Verordnung über die Besoldung der Lehrkräfte.

Handschriftliche Anmeldungen mit Lebenslauf und Zeugnissen sind bis zum 31. Oktober 1962 an das Schulratspräsidium Einsiedeln, Herrn Benno Bettschart, Haus Rigi, Einsiedeln, zu richten.

Einsiedeln, 19. September 1962                      Schulrat Einsiedeln.

---

An der **Schweizerschule in Santiago de Chile** ist eine

### Primarlehrerstelle

neu zu besetzen.

Die Unterrichtssprache ist Deutsch; die Kontraktdauer bei bezahlter Hin- und Rückreise beträgt vier Jahre. Lehrerinnen oder Lehrer, die über Lehrerfahrung verfügen, erhalten den Vorzug.

Nähere Auskünfte erteilt auf schriftliche Anfrage das *Sekretariat des Hilfskomitees für Auslandschweizerschulen, Alpenstraße 26, Bern.*

An dieses sind auch die Bewerbungen einzureichen, unter Beilage von Lebenslauf, Abschrift oder Photokopie der Zeugnisse, Photo und Liste der Referenzen.

## Einwohnergemeinde Risch ZG

### Offene Lehrstellen

Auf Frühjahr 1963 werden an unsere Primarschulen gesucht:

#### Primarlehrer

für die 4. evtl. 5. Primarklasse des Schulortes Rotkreuz.

Jahresgehalt: Fr. 12 500.- bis Fr. 16 200.- zuzüglich 5% Teuerungszulage sowie Fr. 660.- Familien- und pro Kind Fr. 390.- Kinderzulage. Pensionskasse.

#### Primarlehrerin

für die Unterstufe der gemischten Primarschule des Schulortes Holzhäusern bei Rotkreuz.

Jahresgehalt: Fr. 11 000.- bis Fr. 14 500.- zuzüglich 5% Teuerungszulage. Pensionskasse.

Stellenantritt für beide Lehrstellen: 29. April 1963.

Bewerbung: Anmeldungen sind handgeschrieben, unter Beilage der Patentausweise und Zeugnisse über Bildungsgang und bisherige Lehrtätigkeit bis 22. Oktober 1962 an das Schulpräsidium Risch, Herrn Dr. Ernst Balbi, Rotkreuz, zu richten.

Risch/Rotkreuz, 18. September 1962                      Der Schulrat.

---

An der Schweizerschule in **Lima** sind auf Frühjahr 1963

### 5 Primarlehrstellen

neu zu besetzen.

Unterrichtssprache ist Spanisch. Die Bewerberinnen und Bewerber sollten über einige Anfangskenntnisse dieser Sprache verfügen und bereit sein, bei freier Hin- und Rückreise sich für vier Jahre vertraglich zu verpflichten.

Nähere Auskünfte können auf *schriftliche* Anfragen hin beim *Sekretariat des Hilfskomitees für Auslandschweizerschulen, Alpenstraße 26, Bern*, bezogen werden.

An dieses sind auch Bewerbungen einzureichen unter Beilage von Lebenslauf, Photo, Abschrift oder Photokopie der Zeugnisse und Liste der Referenzen.

## Sekundarschule Zwingen

Auf Beginn des Schuljahres 1963/64 ist eine

## Sekundarlehrstelle

mathematisch-naturwissenschaftlicher Richtung

zu besetzen.

Dem Lehrer wird die Möglichkeit geboten, im neuen Sekundarschulhaus am Aufbau der Schule maßgebend mitzuwirken. Besoldung nach dem bernischen Lehrerbesoldungsgesetz. Sozial- und Ortszulagen. Bereits absolvierte definitive Dienstjahre werden voll angerechnet.

Handschriftliche Anmeldungen mit den üblichen Ausweisen sind bis zum 15. Oktober 1962 an den Präsidenten der Sekundarschulkommission, André Müller, Zwingen BE, zu richten.

## Katholische Privatschule in Basel

sucht auf Frühling 1963

### 1 Reallehrerin

sprachlich-historischer Richtung

Vollamtliche Stellung; Altersversicherung. Bewerberinnen, die sich für Erziehungs- und Schularbeit auf katholischer Grundlage interessieren, bitten wir, sich mit Eingabe der Ausweise über ihren Bildungsgang sowie mit einem ärztlichen Zeugnis zu melden an:

Rektorat der St. Theresienschule,  
Thiersteinallee 51, Basel  
Tel. (061) 35 66 30

## Gemeinde Schwyz

Offene Lehrstelle: An der Werkschule der Gemeinde Schwyz ist die Stelle eines

## Werkschullehrers

neu zu besetzen.

Stellenantritt nach Uebereinkunft.

Besoldung nach der neuen kantonalen Verordnung.

Handschriftliche Anmeldungen mit Lebenslauf, Zeugnissen und Photo sind bis zum 15. Oktober 1962 dem Schulpräsidenten der Gemeinde Schwyz einzureichen.

Schwyz, 9. August 1962

Der Schulrat.

# SCHULMUSIK

## Weihnachtslieder

herausgegeben von *Ernst Hörler* und *Rudolf Schoch*

### Hausbüchlein für Weihnachten

### Neues Hausbüchlein für Weihnachten

*Zwei Sammlungen mit über 40 der bekanntesten und schönsten Weihnachtslieder und Weisen*

Klavierausgabe mit Singstimmen oder Blockflöten je Fr. 3.70

Melodieausgabe für Singstimmen oder Blockflöten je Fr. 1.80

*Herbert Langhans* / *Heinz Lau*

## Der Weihnachtsstern

Bekannte und unbekante Weihnachtslieder mit leichter Schlagwerkbegleitung (Orff-Instrumentarium), z.T. mit Blockflöte und Streich-(Zupf-)Instrumenten

Fr. 4.50

Pel. Ed. 813

ab 5 Ex. je Fr. 3.90

*Heinz Lau*

## Die Weihnachtsgeschichte

Kantate nach den Worten des Lukasevangeliums und alten Weihnachtsliedern für gleiche Stimmen, Flöte, Schlagwerk und ein Streichinstrument

Fr. 4.50

Pel. Ed. 814

ab 5 Ex. je Fr. 3.90

## Neuerscheinungen:

*Alfred und Klara Stern*

## Freut euch alle

Weihnachtsliederspiel für Kinder zum Singen, Aufsagen und Musizieren, mit vielerlei Instrumenten (Blockflöten, Glockenspiel, Violine oder Gitarre und kleinem Schlagwerk [Schlagstäbe etc.]

Pel. Ed. 705

Fr. 2.-

*Friedrich Zipp*

## Laufet, ihr Hirten

Ein Liederspiel zur Weihnacht, für 1-2stimmigen Jugend- oder Frauenchor und 3 Blockflöten, oder zwei Blockflöten und Violine (Fidel), Triangel und Glockenspiel ad lib., Aufführungsdauer ca. 30 Minuten.

Pel. Ed. 746

Partitur Fr. 3.50, ab 10 Ex. je Fr. 3.10

Chorpartitur Fr. -.80

*Verlangen Sie bitte Ansichtssendungen*

## MUSIKVERLAG ZUM PELIKAN

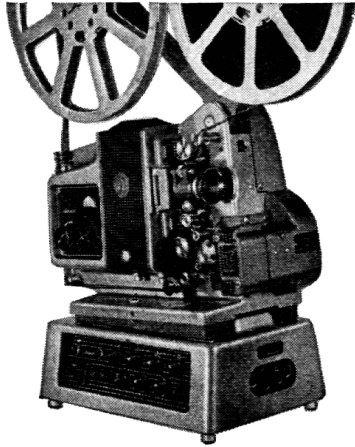
Bellerivestraße 22

ZÜRICH 8

Tel. (051) 32 57 90



# Bauer



## P 5

### Der ideale 16-mm-Filmprojektor für den Schulbetrieb

Erstklassige Tonqualität, einfachste Bedienung. Baukastensystem: Vom Stummprojektor auf fünf verschiedene Tonmodelle ausbaubar.

Generalvertretung für die Schweiz:

**ERNO PHOTO AG ZÜRICH 8**

Falkenstrasse 12

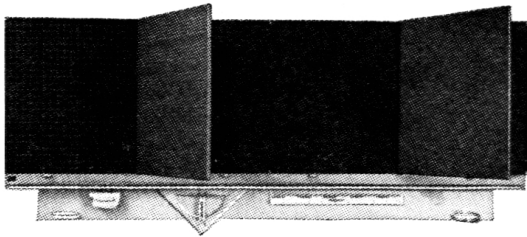
**Kinderheim «St. Benedikt» Hermetschwil AG**  
Auf Beginn des Wintersemesters 1962/63 suchen wir

### 2 Lehrkräfte

an unsere Heimschule für die Unter- und Mittelstufe. Anmeldungen sind zu richten an die Heimleitung  
Telephon 057/7 14 72

## Zuger Schulwandtafeln in Aluminium

Zahlreiche Schulen haben sich für die Zuger Aluminiumtafel entschieden und schätzen die vielen Vorzüge:



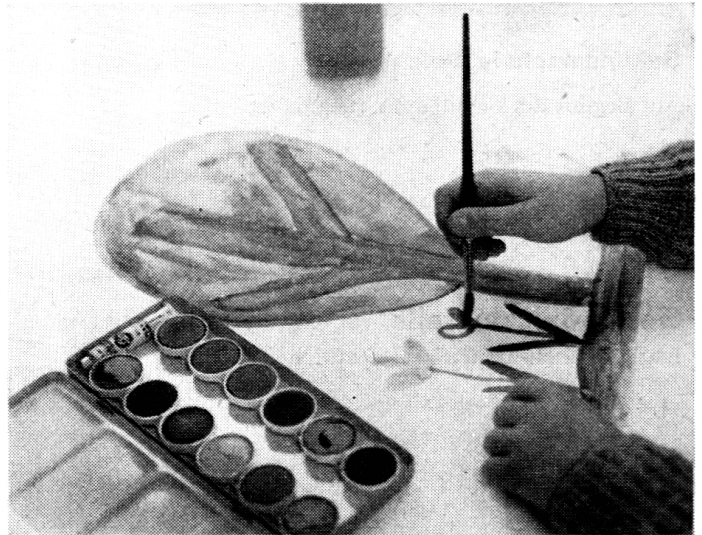
**unsichtbare Schiebeeinrichtung bis Boden schiebbar, wodurch Rückwand für Projektion frei**  
**weiches Schreiben, rasch trocknend**  
**10 Jahre Garantie gegen Riß, Bruch, Abblättern und Verziehen**

Verlangen Sie Prospekt, Preisliste und Referenzen

**E. Knobel, Zug**

Tel. (042) 4 22 38

Zuger Wandtafeln seit 1914



## Farbkasten

Mit einem TALENS-Farbkasten werden alle Kinder zu fröhlichen Malern.

In guten Fachgeschäften erhältlich.



Talens & Sohn A.G. Olten

## Darlehen

erhalten Beamte und Angestellte ohne Bürgschaft. Diskretion. Kein Kostenvorschuss. Rückporto beilegen

**CREWA AG.**  
HERGISWIL am See

## Primarschulgemeinde Rickenbach b/Wil

Wir suchen an die neu errichtete Abteilung auf Frühjahr 1963 einen

### Lehrer für die Oberstufe

Neuzeitliche Schul- und Turnräume sowie sehr gute Arbeits-, Lohn- und Wohnverhältnisse. Bereits geleistete Dienstjahre (auch an außerkantonalen Schulen) werden im Besoldungsansatz angerechnet.

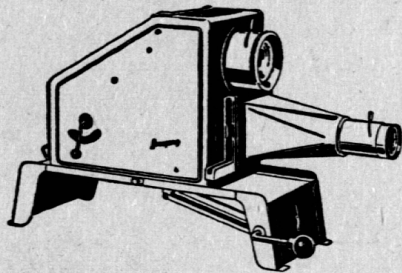
Bewerber, die in einer schön gelegenen Landgemeinde, Nähe Eisenbahnknotenpunkt WilSG, wirken möchten, sind gebeten, ihre Anmeldung bis spätestens 31. Oktober 1962 an den Präsidenten der Schulvorsteherschaft, P. Limberger sen., zu richten, Telephon (073) 6 15 06.

## Die neue Schreibmaschine ANTARES

für Heim und Reise.  
Sie wiegt bloß 3,8 kg und kostet  
mit Koffer nur Fr. 270.-.  
Verlangen Sie den ausführlichen  
Prospekt bei



**W. Häusler-Zepf AG, Ringstraße 17, Olten**



Epidiaskope  
Kleinbild- und  
Diapositiv-Projektoren  
Schmalfilm-Projektoren

Prospekte, Vorführung und unverbindliche Angebote durch

**GANZ & CO**  
BAHNHOFSTR. 40  
TEL. (051) 23 97 73 *Zürich*

Bei Kopfw. Migräne.  
in jeder Apotheke  
**Contra-Schmerz**  
DR. WILD & CO. BASEL  
Zahnweh. Monatsschmerzen  
es hilft!



## Sissacher Schulmöbel

beliebt und bewährt

Wir beraten Sie unverbindlich

**Basler Eisenmöbelfabrik AG Sissach**

Telephon (061) 85 17 91

Größere Gemeinde *sucht* geeignete *Lokalitäten* zur Durchführung  
ihrer voraussichtlich alljährlich wiederkehrenden

## Ferienkolonie

in mindestens 1000 m Höhe ü.M. (nächstes Jahr zwischen  
6. Juli und 10. August).

Sofortige Offerten bitte an

A. Rüttimann, Lehrer,  
Häggingen AG  
Tel. (057) 7 33 90

**019**  
**0386**

10 Ziffern — von 0 bis 9 —  
umfassen die ganze Zahlen-  
welt. 3 Überlegungen —  
und alle Mobil-Schulmöbel  
sind umschrieben:  
Einwandfreie, funktions-  
richtige Konstruktion,  
strapazierfähiger Ausbau  
und gute Form.

Ulrich Frei  
Mobil-Schulmöbel Berneck  
Telefon 071 - 7 42 42

**schulmöbel  
und  
wandtafeln  
so  
fortschrittlich  
wie  
die schule**

**h1 hunziker**

**Hunziker Söhne  
Schulmöbelfabrik AG  
Thalwil (051) 920913**