

Objektyp: **Advertising**

Zeitschrift: **Schweizer Schule**

Band (Jahr): **56 (1969)**

Heft 12

PDF erstellt am: **28.07.2024**

Nutzungsbedingungen

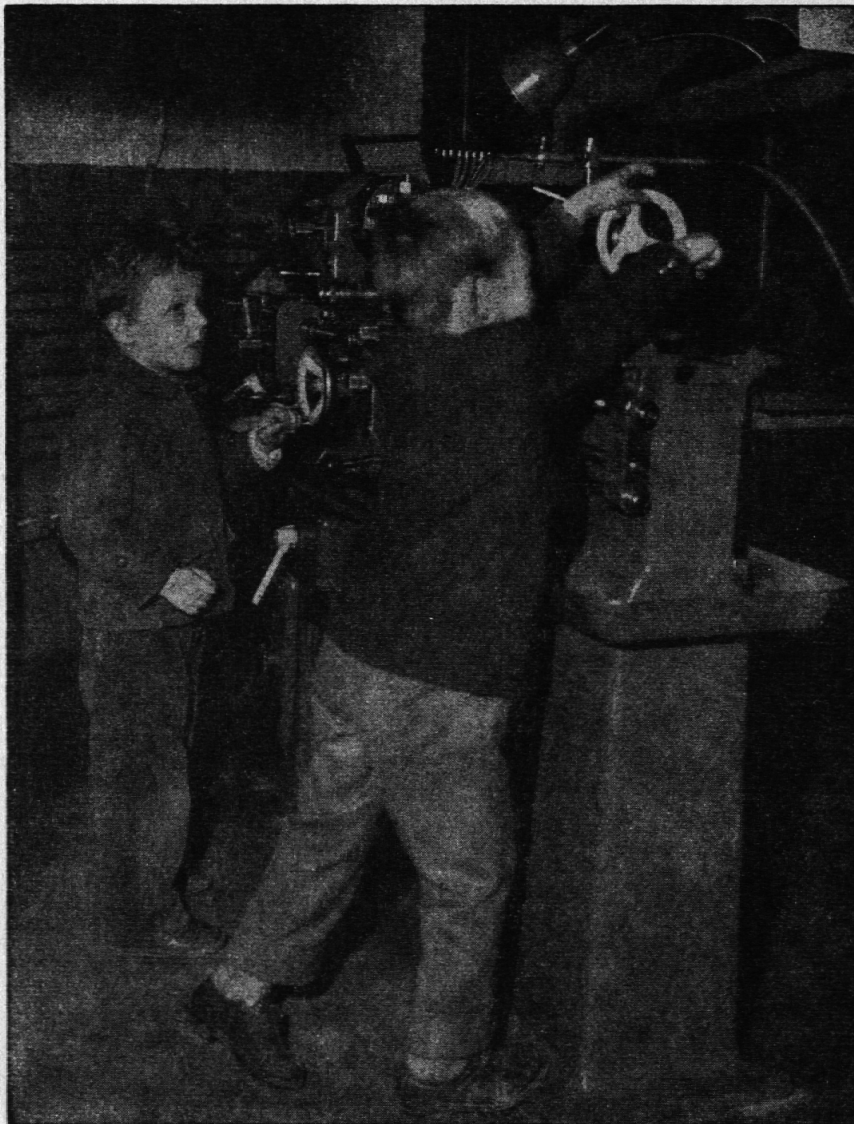
Die ETH-Bibliothek ist Anbieterin der digitalisierten Zeitschriften. Sie besitzt keine Urheberrechte an den Inhalten der Zeitschriften. Die Rechte liegen in der Regel bei den Herausgebern. Die auf der Plattform e-periodica veröffentlichten Dokumente stehen für nicht-kommerzielle Zwecke in Lehre und Forschung sowie für die private Nutzung frei zur Verfügung. Einzelne Dateien oder Ausdrucke aus diesem Angebot können zusammen mit diesen Nutzungsbedingungen und den korrekten Herkunftsbezeichnungen weitergegeben werden. Das Veröffentlichen von Bildern in Print- und Online-Publikationen ist nur mit vorheriger Genehmigung der Rechteinhaber erlaubt. Die systematische Speicherung von Teilen des elektronischen Angebots auf anderen Servern bedarf ebenfalls des schriftlichen Einverständnisses der Rechteinhaber.

Haftungsausschluss

Alle Angaben erfolgen ohne Gewähr für Vollständigkeit oder Richtigkeit. Es wird keine Haftung übernommen für Schäden durch die Verwendung von Informationen aus diesem Online-Angebot oder durch das Fehlen von Informationen. Dies gilt auch für Inhalte Dritter, die über dieses Angebot zugänglich sind.

Ein Dienst der *ETH-Bibliothek*
ETH Zürich, Rämistrasse 101, 8092 Zürich, Schweiz, www.library.ethz.ch

<http://www.e-periodica.ch>



Kontakt mit der Praxis ist die beste Berufs- orientierung

Viele Lehrer der Oberstufe
geben deshalb ihren Schülern
dazu Gelegenheit und verein-
baren mit uns eine
Betriebsbesichtigung.

Telephonieren Sie uns, damit wir mit Ihnen einen Be-
suchstag festlegen und Ihre besonderen Wünsche im
Programm berücksichtigen können.

Telephon (052) 81 36 55, 81 36 56 oder 81 36 80.

SULZER®

Gebrüder Sulzer,
Aktiengesellschaft,
Lehrlingsausbildung,
8401 Winterthur

Lohnende Ziele für Schulreisen

MARBACHEGG

im Entlebuch 1500 m ü. M.

Ferienheim Schrattenblick auf Marbachegg

80 Plätze, Zentralheizung, fl. kalt und warm Wasser, Duschen, Viererzimmer, Aufenthaltsräume. **Vollpension oder Selbstverpflegung.** Herrliche, staubfreie Aussichtslage, 250 m von der Bergstation der Gondelbahn Marbachegg und des Doppelskiliftes Marbachegg entfernt. Reine Bergluft. Kein Lärm, Ausgangspunkt für Wanderungen im Schrattenfluhgebiet. **Anfragen an Telefon 041 - 41 68 00.**

Berghaus Eigerblick, Marbachegg

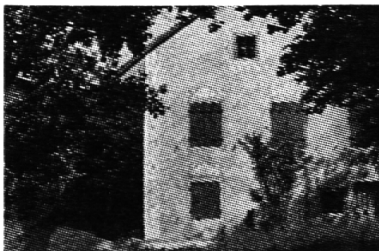
Prima Verpflegung. Betten und Massenzimmer. Günstige Preise. Telefon 035 - 6 32 66, Telefon Talstation Gondelbahn 035 - 6 33 88.

MARBACHEGG

Gondelbahn und 3 Skilifte

Stundenkapazität insgesamt 2300 Personen

für Familien-, Vereins- und Schulausflüge,
Ski- und Ferienlager, Landschulwochen,
Kurse usw. bestens geeignet.

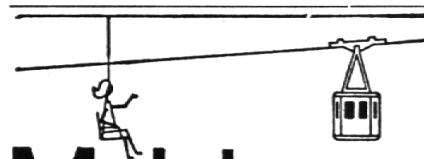


Jura

Im Ober-Baselbiet (Diegten) eröffnen wir auf diesen Sommer ein

Neueingerichtetes Haus, besonders geeignet für Klassen- und Ferienlager, 38-50 Schlafplätze, großer Aufenthaltsraum, drei Zimmer, Elektroküchen, Duschen, Ölheizung, großer Spielplatz, Bach und Wald neben dem Haus. An Selbstkocher.

Auskunft und Vermietung: Heimgenossenschaft St. Martin,
P. Gürtler, Byfangweg 6, 4000 Basel



Melchsee Frutt

(Obwalden)

Luftseilbahn
1920 m ü. M.

Sessellift
Balmeregghorn
2250 m ü. M.

Ideales Wandergebiet –
gepflegte, gutmarkierte
Wege nach

dem Jochpaß (Engelberg) und Brüni-Hasliberg.
Reiche Alpenflora und Wildtierreservat. Rastplätze an klaren
Bergseen.

Unterkunft und Verpflegung in gutgeführten Berghäusern.
Auskünfte und Prospekte durch Betriebsleitung Luftseilbahn
6067 Stöckalp, Telefon 041 - 85 51 61, oder
Verkehrsbüro 6061 Melchsee-Frutt.



Luftseilbahn Wengen—Männlichen

Berner Oberland

2230 m ü. M. – Einzigartige Aussichtsterrasse und Ausgangspunkt für unvergleichliche Wanderungen im Jungfrauengebiet. – Das ideale Ziel für Gesellschafts- und Schulreisen aller Altersklassen. Berggasthaus. – Direkte Billette ab allen Bahnstationen. – Auskünfte und Prospekte: Talstation Wengen, Telefon 036 - 3 45 33, oder an den Bahnschaltern.

Ein Tip für die Schulreise

Im Missionshaus Bethlehem, unmittelbar neben der Hohlen Gasse zwischen Immensee und Küßnacht am Rigi, ist unsere Missionsausstellung jederzeit geöffnet. Ein Besuch lohnt sich.

Bei vorheriger Anmeldung sind wir gerne zu persönlichen Führungen bereit.

Auf Wunsch stehen wir Ihnen auch mit missionarischen Kurzfilmen zur Verfügung.

Missionsgesellschaft Bethlehem, Vortragsdienst
6405 Immensee, Telefon 041 - 81 10 66



Ein Besuch im

Gletschergarten Luzern

ersetzt manche Unterrichtsstunde

Geologie: Fossilien aus der Zeit, als Luzern am Meer lag. Gletschertöpfe aus der Eiszeit. Mineraliensammlung.

Urgeschichte: Funde aus der Steigelfadbalm Steinzeit

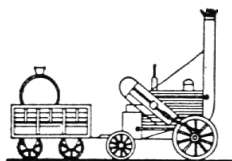
Geographie: Reliefs, Kartographie

Zoologie... und Optik im Spiegelsaal

Verkehrshaus



Europas größtes und modernstes Verkehrsmuseum.



Entwicklung und Technik aller Verkehrsmittel zu Wasser, zu Lande und in der Luft. Lohnendes Ziel Ihrer Schulreise. Zahlreiche Demonstrationen.

Auskünfte Tel. (041) 23 94 94

Luzern

Geöffnet: bis 15. November, tägl. von 9.00–18.00 Uhr.

Der schönste Schul- oder Vereinsausflug ist die **Jochpaßwanderung**

Route: Sachseln - Melchtal - Frutt - Jochpaß - Engelberg oder Meiringen (Aareschlucht)

Im Hotel-Kürhaus

Frutt

Melchsee-Frutt
1920 m ü. M.

essen und logieren Sie sehr gut und preiswert. Herrliche Ferien! Neue Matratzen und Bettenlager.

Offerte verlangen! – Heimelige Lokale

Tel. 041 - 85 51 27

Bes.: **Durrer & Amstad**



Aletschwald – Aletschgletscher (Märjelensee) Eggishorn oder Bettmerhorn, Märjelenweg ums Bettmerhorn, Hochwälder, Bettmersee, Tal- und Alpenblick, reiche Flora – all das bietet die Sonnenterrasse

BETTMERALP (VS) 1950 m

Erreichbar in 10 Minuten ab Talstation Betten FO, in 50-Personen-Kabine mit allergünstigsten Preisen! Freundliche Gaststätten und vier Touristenlager!

Auskunft: Verkehrsverein und Luftseilbahn, 3981 Bettmeralp/Betten



Institut Montana Zugerberg

für Söhne von 10—18 Jahren

Sommerferienkurs: 3- bis 6-wöchiger Aufenthalt zwischen 14. Juli und 23. August 1969

Sprachen, Nachhilfe, Sport, Ausflüge.

Beginn des Schuljahres: 3. September 1969

Primarschule — Gymnasium (alle Typen) — Handelsschule

Ideale Lage auf 1000 m Höhe zwischen Zürich und Luzern

Nähere Auskünfte und Prospekte durch den Direktor: Dr. J. Ostermayer, Tel. Zug 042 - 21 17 22

Adresse: 6316 Zugerberg

Ski- und Ferienhaus Montana Stoos ob Schwyz, 1300 m ü. M.

Glänzend geeignet für Ski- und Ferienlager. Winter- und Sommerlager, 10 Minuten von der Bergstation Stoos, 2 Minuten zum Skilift Sternegg, besteingerichtetes Haus, moderne Küche, 6 Schlafräume für 6 bis 18 Betten, separate Zimmer für Leiter, großer Aufenthalts- und Eßraum, Zentralheizung, schönes Übungs- und Tourengelände im Winter, reiche Alpenflora und herrliche Wanderungen im Sommer. Auskunft erteilt Telephon (043) 3 26 01.

Bahnhof-Buffer Goldau Rasch — gut — preiswert

Frau B. Simon Tel. 041 - 81 65 66

Besucht das Schloß Burgdorf

Alte Burganlage
Historische Sammlung
Prächtige Aussicht



Kirchenglocken-Läutmaschinen

Pat. System MUFF. Neuestes Modell mit automatischer Gegenstromabbremung, praktisch geräuschlos funktionierend. 45jährige Erfahrung.

Johann Muff AG, 6234 Triengen
Telephon (045) 3 85 20

SSR - für billige Ferien Reisen und

Erholungswochen in Klosters (Chesa Selfranga) und Leysin (Hotel Universitaire).

Französisch-Sprachkurse in Leysin (Hotel Universitaire) vom 13. 7. bis 3. 8. und 3. 8. bis 24. 8. 1969.

Auslandreisen

Mit Flug-, Zug- und Busreisen in Europa haben wir große Erfahrung, und wir sind auch in der Lage, außergewöhnliche Wünsche von Lehrern (Theaterbillets in Prag, Besuch eines Bauernhofes in Burgund) zu erfüllen.

Dafür haben wir unsere neue Abteilung «ad-hoc-Touren» geschaffen.

Zugtransporte für Jugendliche ab 15 Jahren nach Paris, London, Wien, Rom, Florenz, Salzburg, München, Amsterdam, Kopenhagen und viele andere Destinationen.

Wir verfügen über eine langjährige Erfahrung mit großen Mittelschulen der ganzen Schweiz.

Klassenskilager 1970

Der Schweizerische Studentenreisedienst ist in der Lage, in seinen Häusern in **Zinal, Leysin, Davos, Klosters und Tschlin** Klassen bis zu 100 Schülern zu günstigen Bedingungen aufzunehmen. Für den Monat Januar gewähren wir Sonderrabatt.

Verlangen Sie bitte unsere Unterlagen oder rufen Sie uns an.

Schweizerischer Studentendienst 8001 Zürich

Leonhardstraße 19
Telefon 051 - 47 30 00

Inhalt

- 469 Unsere Meinung
471 Wegweiser zum Wandern. Von Leonhard Rothenberger, Rorschacherberg
486 Meine fünf Sinne, 2. Teil. Von Sr. E. Hauenstein, Seminar Ingenbohl

Umschau

- 490 Interkantonale Lehrmittelkonferenz
490 Tagung katholischer Religionslehrer an den Mittelschulen
490 Schweizerische Sekundarlehrerkonferenz
490 Im Dienste des behinderten Kindes

Aus Kantonen und Sektionen

- 491 Uri
491 Luzern
492 Appenzell

Mitteilungen

- 493 Sehenswerte Schmalfilme
493 Sammlung von Lehrplänen über Film- und Fernseherziehung
494 Kurse der interkantonalen Oberstufenkonferenz

Bücher

Adressen:

Herausgeber: Kath. Lehrerverein der Schweiz; Präsident: Josef Kreienbühl, Rektor, Feldmatt, 6340 Baar, Telephon (042) 31 27 01, und Verein Kath. Lehrerinnen der Schweiz; Präsidentin: Frl. Vreni Atzli, Bezirkslehrerin, Lindenweg 4, 4528 Zuchwil SO, Telephon (065) 2 08 48.

Administration (Adressänderungen, Bestellungen, Abbestellungen): Administration der «Schweizer Schule», Postfach 70, 6301 Zug, Telephon (042) 21 63 58. Postcheck-Konto 60 - 233 40, Luzern. (Bürozeiten: Montag bis Freitag 9.00—11.00 Uhr; nachmittags 14.00—16.00 Uhr)

Schriftleitung: Dr. Claudio Hüppi, Kantonsschullehrer, Huobmatt, 6330 Cham; Tel. (042) 36 24 45.

Inseratenannahme: Permedia Publicitas AG, Hirschmattstraße 42, 6002 Luzern; Telephon (041) 23 66 66.

Druck: Kalt-Zehnder, Buchdruck und Offset, Bundesplatz 1, 6301 Zug, Telephon (042) 21 81 81.

Jahresabonnement: Fr. 22.- (22 Nummern)

Für nicht angeforderte Manuskripte kann keine Garantie übernommen werden.

Bewußter glauben durch Bildung

Katholischer Glaubenskurs

2 Jahre Einführung und Vertiefung in die Schriften des Alten und Neuen Testaments für Personen mit abgeschlossener Volksschule.

Abendkurse in Zürich, St. Gallen, Aarau, Regionalkurse evtl. in Chur, Disentis, Sargans und **Fernkurs**.

Beginn des 8. Kurses 1969/71: Oktober 1969

Theologische Kurse für Laien

8 Semester (4 Jahre) systematische Theologie für Personen mit Matura, Lehrpatent oder eidg. Handelsdiplom.

Abendkurse in Zürich und Basel oder an einem andern Ort und **Fernkurs**.

Beginn des 8. Kurses 1970/74: Oktober 1970 (evtl. Zwischeneinstieg Oktober 1969).

Prospekte und Auskünfte: Sekretariat TKL/KGK, Neptunstrasse 38, 8032 Zürich, Telefon 051 - 47 96 86