

Objektyp: **Advertising**

Zeitschrift: **Schweizer Schule**

Band (Jahr): **58 (1971)**

Heft 6

PDF erstellt am: **28.07.2024**

### **Nutzungsbedingungen**

Die ETH-Bibliothek ist Anbieterin der digitalisierten Zeitschriften. Sie besitzt keine Urheberrechte an den Inhalten der Zeitschriften. Die Rechte liegen in der Regel bei den Herausgebern. Die auf der Plattform e-periodica veröffentlichten Dokumente stehen für nicht-kommerzielle Zwecke in Lehre und Forschung sowie für die private Nutzung frei zur Verfügung. Einzelne Dateien oder Ausdrucke aus diesem Angebot können zusammen mit diesen Nutzungsbedingungen und den korrekten Herkunftsbezeichnungen weitergegeben werden. Das Veröffentlichen von Bildern in Print- und Online-Publikationen ist nur mit vorheriger Genehmigung der Rechteinhaber erlaubt. Die systematische Speicherung von Teilen des elektronischen Angebots auf anderen Servern bedarf ebenfalls des schriftlichen Einverständnisses der Rechteinhaber.

### **Haftungsausschluss**

Alle Angaben erfolgen ohne Gewähr für Vollständigkeit oder Richtigkeit. Es wird keine Haftung übernommen für Schäden durch die Verwendung von Informationen aus diesem Online-Angebot oder durch das Fehlen von Informationen. Dies gilt auch für Inhalte Dritter, die über dieses Angebot zugänglich sind.

Ein Dienst der *ETH-Bibliothek*  
ETH Zürich, Rämistrasse 101, 8092 Zürich, Schweiz, [www.library.ethz.ch](http://www.library.ethz.ch)

<http://www.e-periodica.ch>

---

## Thurgauische Kantonsschule Frauenfeld

Auf den 15. Oktober 1971 oder auf einen späteren Zeitpunkt sind folgende Lehrstellen zu besetzen:

**2 Hauptlehrstellen** für romanische Sprachen

**1 Hauptlehrstelle** für Deutsch und Englisch (evtl. für Deutsch und ein anderes Fach oder Englisch und ein anderes Fach)

**1 Hauptlehrstelle** für Mathematik

**1 Hauptlehrstelle** für Handelsfächer

**1 Hauptlehrstelle für Turnen** (Knaben- und Mädchenturnen) und ein anderes Fach.

Die Bewerber müssen sich über eine abgeschlossene akademische Bildung ausweisen können. Anmeldeformulare sind beim Rektorat der Kantonsschule Frauenfeld zu beziehen, welches auch weitere Auskünfte über Anstellungsbedingungen und Besoldung erteilt.

Anmeldungen sind bis zum 15. Mai 1971 zu richten an das Erziehungsdepartement des Kantons Thurgau.

Frauenfeld, den 1. März 1971

Erziehungsdepartement des Kantons Thurgau  
Schümperli.

---

## Schulgemeinde 3182 Ueberstorf FR

Auf Beginn des neuen Schuljahres 1971/72 (6. 9. 1971) suchen wir

### 2 Primarlehrerinnen

für die 1. und 2. Klasse

### 1 Primarlehrer

für Mittel- oder Oberstufe

Im neuen Schulhaus stehen Ihnen freundliche Schulzimmer zu Verfügung. Die Besoldung erfolgt nach dem Besoldungsgesetz des Kantons Freiburg. Zusätzlich offeriert Ihnen die Gemeinde eine Ortszulage.

Anmeldungen mit den üblichen Unterlagen sind erbeten an den Schulpräsidenten, Boschung Elmar, 3182 Ueberstorf (Telefon 031 - 94 02 57).

---

---

## Schuldirektion der Stadt Luzern

Auf Beginn des Schuljahres 1971/72 (23. August 1971) — oder wenn möglich auf 22. April 1971 — ist eine

### Lehrstelle für Schulgesang

am **Untergymnasium** und an der **Sekundarschule der Stadt Luzern**, evtl. in Verbindung mit Klavierunterricht am Städtischen Lehrerseminar, zu besetzen.

Nähere Auskünfte erteilt:

Rektorat der Sekundarschulen, Museggstraße 23,  
6000 Luzern, Telefon 041 - 22 63 33.

Bewerbungen sind mit den üblichen Unterlagen sobald als möglich zu richten an die Schuldirektion der Stadt Luzern, Stadthaus, 6002 Luzern.

---

---

## Jugend-Ferienhaus in Grächen

im Zermattetal, für Selbstkocher und Vollpension, geeignet für Studien- und Sportwochen.

39 Betten in Zweier- und Dreierzimmer, günstige Preise.

Kinderheim Bergfrieden, 3925 Grächen,  
Telefon 028 - 4 01 31.

---

---

### Töchterinstitut Stella Matutina

6352 Hertenstein (bei Weggis)

#### Sekundarschule

3. Klasse mit obligatorischer Fortbildungsschule  
Eintritt: Herbst.

#### Handelsschule

3 Jahre mit eidgenössisch anerkanntem Diplom  
Eintritt: Frühling.

Gesunde, ruhige Lage auf Halbinsel — Sommer- und Wintersport (See, naheliegendes Hallenbad, Rigi).

Auskunft durch Direktion, Telefon 041 - 93 11 57.

---

Schulhefte  
sind  
unsere  
Spezialität

Seit 45 Jahren fabrizieren wir  
Schulhefte  
für alle Fächer  
für jede Schulstufe  
für jeden Verwendungszweck

**Sehr große Auswahl in Lagersorten**

prompt lieferbar

**Ernst Ingold + Co. AG**  
Das Spezialhaus für Schulbedarf  
3360 Herzogenbuchsee  
Telefon 063 - 5 31 01

# 10 000 Dias auf kleinstem Raum archiviert

Diapositiv-Sicht- und Aufbewahrungsschränke mit Durchleuchtung und einem Fassungsvermögen von 1000 bis 10000 Dias. Diese moderne Archivierung ermöglicht die Sichtung und Auswahl von großen Dia-Beständen erschöpfend bis zum letzten Dia in absolut kürzester Zeit. Mehr als 15 Typen in Holz-Stahl-Kunststoff.

(Bitte Prospekt anfordern)

## NEU

AV-Schrank für audiovisuelle Lehrmittel und Geräte. Lieferungen erfolgen durch Möbelwagen.

Hersteller:

**A. Bonacker KG D 282 Bremen 77**



**abodia**

## Keine Angst...



...für mich bezahlt die  
**Christlichsoziale  
Krankenkasse**  
800000 Versicherte

Verlangen Sie Offertlisten für

## Sommerlager - Landschulwochen

Speziell für Jugendgruppen eingerichtete Heime, z. B. in **Brigels, Rona, Sedrun, Rueun, Bauen, Grächen, Saas-Almagell und Vitznau**. Die Häuser eignen sich teilweise auch für andere Gruppenaufenthalte.

Verlangen Sie die Liste freier Zeiten im **Winter 1972**.

Alle Angaben bei der Pächterin und Gastgeberin



Dubletta-Ferienheimzentrale  
Postfach 41, 4000 Basel 20  
Telefon 061 - 42 66 40



## Seminar für Angewandte Psychologie Zürich

Ausbildung in Angewandter Psychologie mit den Studienrichtungen Betriebspsychologie, Erziehungsberatung und Jugendpsychologie, Psychologische Diagnostik, Schulpsychologie.

Offizielle deutschschweizerische Ausbildung in Berufsberatung.

Beginn der Semester: Ende April und Ende Oktober.

Nähere Auskunft und detaillierte Programme sind erhältlich durch das Sekretariat, Zeltweg 63, 8032 Zürich, Telefon 051 - 32 16 67.

## Horw bei Luzern

Auf Beginn des Schuljahres 1971-72, das heißt auf den 23. August 1971, sind in unserer Gemeinde folgende Lehrstellen neu zu besetzen:

**3 Lehrstellen an der Primarschule** (Untersufe)

**2 Lehrstellen an der Primarschule** (Oberstufe)

**1 Lehrstelle an der Oberschule**

mit 1/2 Pensum Turnen

**1 Lehrstelle an der Sekundarschule**

**1 Lehrstelle an der Arbeitsschule**

(Mädchen Handarbeit)

Die Besoldung ist regional angeglichen. Familienzulage Fr. 660.—, Kinderzulage Fr. 480.—. Auswärtige Dienstjahre werden angerechnet.

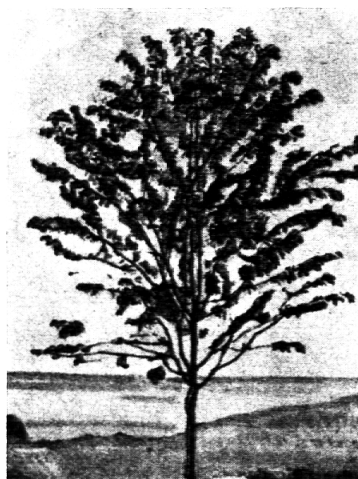
Für Auskünfte steht Ihnen das Rektorat zur Verfügung. Telefon 041 - 42 19 20.

Wollen Sie bitte Ihre Anmeldung mit den üblichen Unterlagen möglichst bald an den Präsidenten der Schulpflege, Herrn Rudolf Huber, Sonnhügel, 6048 Horw, zusenden.

## Wir führen für die Schulen nun auch Wandschmuck

Außer den über 300 schweizerischen und andern Schulwandbildern, die **Lehrmittel** sind, führen wir nun auch Wandschmuck, der sich sowohl für die allgemeinen Räume eines Schulhauses wie für die Schulzimmer eignet.

Es sind dies über 100 erstklassige Reproduktionen namhafter Künstler, wie Corot, Gauguin, van



Gogh, Monet, Picasso, Rembrandt, Utrillo, Vermeer und vieler anderer.

Die gefragtesten Sujets aus den Unesco-Welt-Kunstserien, der Serie Art Préhistorique und einzelne Beispiele ägyptischer, assyrischer, babylonischer und griechischer Kunst haben wir unserer ständigen Ausstellung beigelegt.

Dazu haben wir vom Rascher Verlag, der seine Abteilung Kunstverlag aufgelöst hat, eine große Anzahl bester Reproduktionen von Anker, Hodler, Kokoschka, Margherita Osswald-Toppi, Giovanni Segantini, H. B. Wieland und andern übernommen, die wir nun zu **außerordentlich günstigen Preisen** abgeben können.

Anlässlich der Besuche werden Ihnen unsere Vertreter, anhand der Kataloge, gerne Auskunft geben.

## ERNST INGOLD + Co. AG 3360 HERZOGENBUCHSEE

Das Spezialhaus für Schulbedarf    Telefon 063 - 5 31 01

---

## Gemeinde Cham

An unsere Schulen in Cham-Dorf suchen wir folgende Lehrkräfte:

### 1 Sekundarlehrerin

sprachlich-historischer Richtung  
Stellenantritt: 23. August, evtl. 25. Oktober 1971.

### 1 Sekundarlehrer- oder -lehrerin

math.-naturwissenschaftlicher Richtung  
Stellenantritt: 26. April, evtl. 25. Oktober 1971.

Ferner suchen wir für die Zeit vom 26. April bis 9. Oktober 1971 folgende Aushilfslehrkräfte an die Sekundarschulstufe:

### 1 Sekundarlehrerin

sprachlich-historischer Richtung, evtl.

### 2 Sekundarlehrer

math.-naturwissenschaftlicher Richtung.

Jahresgehalt: für Sekundarlehrer Fr. 26 500.— bis Fr. 37 000.—; für Sekundarlehrerinnen Fr. 31 600.— bis Fr. 35 100.—. Teuerungszulage derzeit 5%. Ab 3. Dienstjahr wird an die Lehrkräfte eine Treue- und Erfahrungsprämie ausbezahlt. Verheiratete männliche Lehrkräfte erhalten Haushalt- und Kinderzulagen.

Der Beitritt zur Lehrerpensionskasse ist obligatorisch.

Handschriftliche Anmeldungen, unter Beilage der üblichen Unterlagen, sind möglichst bald an das Schulpräsidium Cham einzureichen.

Cham, 17. Februar 1971 Die Schulkommission

---

Infolge Erreichung der Altersgrenze des bisherigen Stelleninhabers suchen wir

## Primarschullehrer

romanische Sprache erwünscht, jedoch nicht Bedingung. Stellenantritt Herbst 1971.

Schuldauer 34 Wochen. Gehalt das Gesetzliche. Anmeldung mit allen üblichen Unterlagen an:  
**Schulrat der Gemeinde Savognin, 7451 Savognin.**

---

## Lehrerseminar Rorschach und Kantonsschule Wattwil

### Ausschreibung von Methodik- und Übungslehrstellen

Auf Beginn des Schuljahres 1972/73 (April 1972) sind folgende Methodik- und Übungslehrstellen zu besetzen:

1. Am Lehrerseminar Rorschach die Lehrstelle an der Unterstufe (1.—3. Klasse, Lehrer oder Lehrerin) für den altershalber zurücktretenden Inhaber.
2. An der Kantonsschule Wattwil an die neu zu eröffnende Übungsschule je eine
  - a) Lehrstelle der schuleigenen Unterstufe (1.—3. Klasse, Lehrer oder Lehrerin);
  - b) Lehrstelle der schuleigenen Mittelstufe 4.—6. Klasse);
  - c) Lehrstelle der ausgebauten Abschluß-Stufe. Dieser Auftrag soll dem Lehrer einer Gemeinde im Einzugsgebiet der Kantonsschule Wattwil übertragen werden.

Mit der Führung der Übungsschule ist die Leitung des pädagogischen Praktikums und die Erteilung des Methodikunterrichtes verbunden.

Über die Anstellungsbedingungen erteilen das Erziehungsdepartement (Tel. 071 - 22 85 58), die Semindirektion Rorschach (Tel. 071 - 41 63 31) und das Rektorat der Kantonsschule Wattwil (Tel. 074 - 7 29 22) Auskunft. Es ist beabsichtigt, den Gewählten Gelegenheit zur Einführung in die neue Aufgabe zu bieten.

---

---

## **Primar- und Sekundarschule Lungern**

Für die Unterstufe unserer Primarschule suchen wir auf Frühling 1971 und auf Schulbeginn im Herbst 1971 je

### **einen Primarlehrer oder eine Primarlehrerin**

und auf Herbst 1971

### **einen Hilfsschullehrer oder eine Hilfsschullehrerin**

sowie für unsere dreiklassige Sekundarschule

### **einen Sekundarlehrer**

In Lungern finden Sie unter jungem, gut zusammenarbeitenden Lehrerkollegium und einer gegenüber der Schule aufgeschlossenen Bevölkerung und Behörde einen angenehmen Wirkungskreis. Als bekannter Sommer- und Winterferienort bietet Ihnen Lungern in der Freizeit gute Möglichkeiten der Erholung und der sportlichen Betätigung. Das Gehalt richtet sich nach der kantonalen Vereinbarung mit dem Lehrerverein.

Wir bitten Sie, Ihre Bewerbung mit den üblichen Unterlagen an den Schulpräsidenten:

Dr. Hans-H. Gasser, 6078 Lungern, Telefon Nr. 041 - 69 13 26, zu richten.

---

---

## **Gemeinde Sarnen**

Auf den Frühling 1971 suchen wir

### **3 Primarlehrerinnen oder Primarlehrer für die Unter- und Mittelstufe**

sowie

### **1 Hilfsschullehrer**

Auf Beginn des Schuljahres 1971/72 (23. August 1971) suchen wir

### **7 Lehrkräfte für alle Stufen**

sowie

### **1 Hilfsschullehrer für die Abschlußklasse**

In Sarnen erwartet Sie ein junges kollegiales Lehrerteam. Behörde und Bevölkerung sind der Schule gegenüber aufgeschlossen. Sarnen bietet im Sommer (See), wie im Winter gute Sportmöglichkeiten. Die Besoldung ist kantonal geregelt und steht gegenwärtig in Revision.

Ihre Bewerbung richten Sie bitte an: W. Kuchler, Schulpräsident, Rütistraße 11, 6060 Sarnen, Telefon 041 - 66 28 42.

---

Verwenden Sie im Unterricht die gediegenen

**Neu: 2 mehrfarbige Sujets** (Obst und Obstsäfte)  
Format: Stabquart

---

# **Heftumschläge**

des Schweiz. Vereins abst. Lehrer und Lehrerinnen!

Muster sind gratis erhältlich beim  
Blaukreuz-Verlag, Postfach,  
3000 Bern 10

---

## Stellenausschreibung

Infolge Übernahme einer neuen Aufgabe durch den bisherigen Amtsinhaber ist beim Erziehungsdepartement des Kantons Schwyz das Amt eines

## Departementssekretärs

neu zu besetzen.

Bewerber mit guter Ausbildung, die über Verwaltungs- oder Lehrpraxis verfügen, sind gebeten, ihre Bewerbung bis zum 6. März 1971 unter Beilage der Studiaausweise und Zeugnisse dem Erziehungsdepartement des Kantons Schwyz einzureichen. Gehaltsregelung und Pensionskasse gemäß kantonalen Vorschriften.

Schwyz, den 24. Februar 1971

Erziehungsdepartement Schwyz

---



## Schulgemeinde Meiersrüte AI

Gesucht auf Beginn des Schuljahres 1971/72

## Primarlehrer(in)

für die Oberschule. Unsere Schule befindet sich in einem schönen Wander- und Sportgebiet. Wir haben ein neues Schulhaus, dem die 4-Zimmer-Wohnung des Lehrers angebaut ist, mit Garage. Zeitgemäße Besoldung. Auswärtige Dienstjahre werden angerechnet.

Anmeldungen erbeten an die Schulverwaltung, Meistersrüte, 9050 Appenzell.

Telefon 071 - 93 11 29 oder 87 17 93.

---



---

## Gemeinde Cham

### Offene Sekundar-Lehrstelle

An unsere Schulen in Cham-Dorf suchen wir einen

## Sekundarlehrer

in math.-naturwissenschaftlicher Richtung.

Stellenantritt: 26. April, evtl. 25. Oktober 1971.  
Jahresgehalt: Fr. 26 500.— bis Fr. 37 000.—, nebst derzeit 5 % Teuerungszulage. Ab 3. Dienstjahr wird an die Lehrkräfte eine Treue- und Erfahrungsprämie ausbezahlt. Verheiratete Lehrkräfte erhalten Haushalt- und Kinderzulagen. Der Beitritt zur Lehrerspensionskasse ist obligatorisch.

Handschriftliche Anmeldungen, unter Beilage der üblichen Unterlagen, sind möglichst bald an das Schulpräsidium Cham einzureichen.

Cham, 9. Februar 1971 Die Schulkommission

---

---

MELCHSEE-FRUTT, 1920 m ü. M.

## Hotel Glockhuis

Telefon 041 - 67 11 39

Spezialisiert für Jugendlager, weil:  
— niedrige Preise  
— sehr gute, reichhaltige Lagerkost  
— Aufenthaltsräume mit TV, Klavier, Stereoanlage, Filmprojektor, Taschenbücherei  
— fließend Kalt- und Warmwasser  
— Zentral geheizte Räume für 6, 8, 10, 12 oder 24 Personen  
— total 20 Betten, 92 Lager  
— Jungendliches, dynamisches Mitarbeiterteam.

Mit höflicher Empfehlung

Gebr. Furling

---

---

## Heilpädagogische Tagesstätte Schaan FL

Wir suchen auf Beginn des Herbsttrimesters 1971 (Ende August) für eine Sonderklasse mit 8 schulisch bildungsfähigen Kindern

### einen Lehrer oder eine Lehrerin

mit heilpädagogischer Ausbildung oder Hilfsschullehrerdiplom.

In unserem jungen Erzieherteam arbeiten vier Lehrkräfte, eine Physiotherapeutin, eine Logopädin und eine päd.-med. Assistentin.

Geboten wird: Bei entsprechender Ausbildung Sekundarlehrergehalt, hohe Sozialleistungen, Fünf-Tage-Woche.

Anfragen und Bewerbungen sind zu richten an: Heilpädagogische Tagesstätte, FL-9494 Schaan, Postfach, Telefon 075 - 2 25 70.

---

## Gemeinde Ingenbohl-Brunnen

Die Schule Ingenbohl-Brunnen sucht auf 27. April 1971 oder später

### zwei Primarlehrerinnen

für zwei erste, gemischte Klassen — die Kinder sind praktisch alle durch den Kindergarten gegangen. Gelegenheit mit der Klasse zu steigen. Die Gemeinde Ingenbohl bezahlt über das kant. Minimum hinaus eine Ortszulage und Treueprämien.

Anfragen sind erbeten an H. Marty, Schulratspräsident, Kornmatt 5, 6440 Brunnen, Tel. 043 - 9 22 75.

---

---

## Sekundarschule Appenzell

Auf Beginn des neuen Schuljahres oder einen späteren Zeitpunkt sind

### 3 Lehrstellen

neu zu besetzen.

Wir suchen 2 Sekundarlehrerinnen oder Sekundarlehrer math.-naturw. Richtung und 1 Sekundarlehrer sprachl.-historischer Richtung.

Besoldung: Fr. 24 650.— bis Fr. 33 300.— plus Entschädigung für Freifächer, Haushalt- und Kinderzulagen sowie Treueprämien. In dieser Besoldung sind die Teuerungszulagen eingebaut.

Bewerbungen sind, versehen mit den üblichen Unterlagen, zu richten an Herrn Dr. R. Eichrodt, Meistersrüte/Appenzell, oder an das Kant. Schulinspektorat 9050 Appenzell.

---

## Die Gemeinde Samnaun GR (1850 m)

sucht auf Schuljahresbeginn Herbst 1971:

### 1 Primarlehrer(in)

für die 3. und 4. Klasse

Schulbeginn: Mitte September — Schuldauer: 34 Wochen inkl. 2 bezahlter Ferienwochen.

### 1 Sekundarlehrer(in)

für alle drei Klassen

Schulbeginn: anfangs September — Schuldauer: 36 Wochen inkl. 2 bezahlter Ferienwochen.

Gehalt: gemäß Kant. Lehrerbesoldungsgesetz.

Interessenten mögen sich an den Schulratspräsidenten, Hans Prinz, Hotel Muttler, 7551 Samnaun GR (Telefon 084 - 9 51 23) wenden.

---



---

## Primarschule Wassen/Meien UR

sucht

### 1 Primarlehrer(in)

für die Gesamtschule in Meien (1.—7. Klasse, total ca. 20 Schüler).

Stellenantritt 19. April oder eventuell 23. August auf Beginn des neuen Schuljahres 1971/72.

Gehalt gemäß neuer Besoldungsverordnung des Kantons Uri.

Nette 4-Zimmer-Wohnung steht im Schulhaus zur Verfügung.

Bewerbungen sind an das Schulpräsidium Wassen, 6484 Wassen, Telefon 044 - 6 53 37, zu richten, daselbst sind auch nähere Auskünfte zu erfragen.

Schulrat Wassen

---

## Leibstadt AG

Infolge Neueröffnung einer 2. Sekundarschulabteilung suchen wir auf Frühjahr 1971 oder nach Übereinkunft

### 1 Sekundarlehrer(in)

Besoldung nach kantonaler Verordnung plus Ortszulage.

Wir bieten:

- Neues Schulhaus mit Turnhalle
- 2. Schulhaus in Verwirklichung
- Gute Kameradschaft unter dem Lehrkörper.

Anfragen und Bewerbungen mit den üblichen Unterlagen sind zu richten an: Herrn Werner Vögele, Präsident der Schulpflege, 4353 Leibstadt AG.

---

---

## Sekundarschulen Bezirk Höfe am Zürichsee

Infolge Berufung einer unserer Lehrkräfte an eine höhere Schule suchen wir womöglich auf Beginn Schuljahr 1971/72 (26. April), eventuell Herbst 1971 einen

### Sekundarlehrer

**math.-naturwissenschaftl. Richtung**

(eventuell sprachlich-historischer Richtung)

Die Besoldung entspricht den kantonalen Ansätzen (gegenwärtig in Revision), dazu Ortszulage Fr. 3600.— plus 14,3 % Teuerungszulage. Ein Übertritt in die Pensionskasse wird wesentlich erleichtert. Steuergünstige Gemeinden.

Anmeldungen mit den üblichen Unterlagen sind an Herrn Dr. A. Steiner, Schulpräsident, 8832 Wollerau, zu richten. Telefon 01 - 76 05 26.

---

## Schulgemeinde Beckenried

Liebe Kolleginnen,  
unser schulfreundliches Dorf sucht auf den Herbst 1971 (Schuljahresbeginn 23. 8. 1971)

### eine Hauswirtschaftslehrerin

(wenn möglich mit Handarbeitsl.-Diplom)  
und

### eine Kindergärtnerin

Wir haben ein hübsches, gut eingerichtetes Schulhaus in ruhiger Lage. Die neuen Kindergärten liegen vom Schulhaus getrennt.

Sie unterrichten je neben einer Fachkollegin, die Sie gerne in die neue Aufgabe einführen wird. Unsere aufgeschlossene Behörde bejaht und unterstützt die Schularbeit, unsere fröhliche Jugend erleichtert sie.

Der bekannte Ferienort Beckenried bietet in jeder Jahreszeit der Möglichkeiten genug, die Freizeit erholsam zu verbringen.

Wir freuen uns, Sie in unserem Kollegenkreis zu begrüßen.

Ihre Anmeldung richten Sie an den Herrn Schulpräsidenten, 6375 Beckenried, Tel. 041 - 64 25 25

Die Lehrerschaft von Beckenried

---

---

## Katholische Schulen Zürich

Im Zusammenhang mit dem weiteren Ausbau unserer Schulen suchen wir auf das Frühjahr 1971

### Reallehrer(innen)

In Frage kommen auch Inhaber von Primarlehrer-Patenten.

Die Besoldung liegt im Rahmen der städtischen Normen.

Bewerbungen mit Unterlagen sind zu richten an: Katholischer Schulverein, Sumatrastraße 31, 8006 Zürich.

---

Der Bezirk Einsiedeln hat die Stelle eines

### Schulrektors

geschaffen.

Der Rektor soll ausgebildeter Lehrer, wenn möglich mit Sekundarlehrerpatent, sein.

Das Pflichtenheft kann auf der Schulratskanzlei (Rathaus Zimmer Nr. 8) eingesehen werden.

Der Eintritt sollte baldmöglichst, jedoch nach Übereinkunft, erfolgen.

Die Besoldung richtet sich nach der kant. Lehrerbeförderungsvorschrift, plus Rektoratszulage.

Offerten mit Lebenslauf, Zeugnissen und evtl. Referenzen sind bis zum 30. März 1971 an die Bezirkskanzlei Einsiedeln zu richten, mit der Aufschrift «Rektorat».

Einsiedeln, 1. März 1971

Bezirkskanzlei Einsiedeln

---

## Primarschule Sachseln

Wir suchen auf Beginn des neuen Schuljahres, 23. August 1971,

### Lehrer oder Lehrerin

für die Unterstufe 3. und 4. Klasse.

Alle Klassen werden doppelt geführt und sind gemischt.

Sachseln am Sarnersee ist ein bekannter Wallfahrts- und Ferienort. Unsere Jugend ist gewillt zu lernen und liebt einsatzfreudige Lehrpersonen.

Besoldung gemäß kantonaler Regelung. Auswärtige Schuljahre werden angerechnet.

Ihre Bewerbung oder Anfrage richten Sie bitte an Schulpräsidium 6072 Sachseln, Tel. 041 - 66 28 52, oder Verkehrsbüro Sachseln, Tel. 041 - 66 26 55.

---

## Die Gemeinde Schüpfheim LU

sucht auf Schulbeginn im Herbst 1971

### 1 Sekundarlehrer oder -lehrerin Phil I

### 1 Sekundarlehrer oder -lehrerin Phil II

Wir bieten:

Unterricht in modernen Schulräumen  
Besoldung nach kant. Verordnung  
Neuzeitlich angepaßte Ortszulagen  
Angenehmes Arbeitsklima.

Anmeldungen mit den üblichen Unterlagen sind erbeten an Herrn Ant. Baumeler, Schulpflegepräsident, 6170 Schüpfheim.

Schulpflege Schüpfheim

---

## Schulgemeinde Stansstad am Vierwaldstättersee

### Primarlehrerinnen,

die auf Schulbeginn 1971/72 (23. August 1971) ihre Stelle wechseln möchten oder auf dieses Datum neu in den Schuldienst treten, planen und handeln rechtzeitig, d. h. **jetzt!**

Lehrkräfte, die sich für die Unterstufe an unserer Primarschule interessieren, können sich deshalb schon jetzt telefonisch oder schriftlich an unsern Schulpräsidenten (Hans Fankhauser-Huber, 6362 Stansstad, Tel. 041 - 61 15 10) wenden. So haben beide Teile Zeit, das Richtige auszuwählen.

Also: Handeln, entscheiden und sich auf die neue Aufgabe freuen! Schulrat Stansstad

---



## Haben Sie schon daran gedacht

daß das aussichtsreiche Buchdruckgewerbe Ihren Sohn interessieren könnte. Wieso nicht ihn als

### Schriftsetzer-Lehrling

die Lehre absolvieren lassen.

Wir sind besorgt um eine gute Ausbildung der uns anvertrauten Lehrlinge.

Der Eintritt kann auf Ostern oder Herbst erfolgen. Selbstverständlich zeigen wir Ihnen gerne den zukünftigen Arbeitsplatz, und wir geben jede gewünschte Auskunft.

**Kalt-Zehnder, Buchdruck + Offset**

6301 Zug, Bundesplatz 1, Telefon 042 - 21 81 81

---

## Primarschule Tinizong

Wir suchen auf Beginn des Schuljahres 1971/72 (Herbst)

### eine Lehrkraft

(deutschsprechend) für unsere Oberstufe.

Fünftagewoche. Tinizong liegt im Skiparadies Oberhalbstein unweit von Savognin.

Das Schulhaus mit Turnhalle ist neuzeitlich eingerichtet (Hallenschwimmbad in nächster Nähe).

Bewerbungen mit Angabe der Besoldungsansprüche sind zu richten an L. Decurtins, Schulpräsident, 7451 Tinizong.  
Telefon 081 - 74 11 95.

---

Herrn  
W. Abächerli-Stuedler, Lehrer  
6074 Giswil

AZ 6300 Zug

### Neuheiten aus unserem Lehrmittel-Sortiment

**Neue Weltkarte phys.**, Maßstab 1:16 Millionen, Großausgabe 262/161 cm.  
Eine für Schule, Büro und als Wandschmuck gleichermaßen geeignete  
Wandkarte mit einzigartiger Reliefdarstellung.

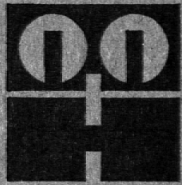
**Naturbild und Wirtschaft der Erde**, der neue K+F-Weltatlas mit der  
neuen Farbenskala, Format 24,5/32,5 cm.

**Wirtschaftsgeographischer Weltatlas / Boesch**, Format 32,5/24 cm, 90  
Seiten.

Farbdiaserien über **Gewässerschutz** und **Sexualerziehung**, welche die  
aktuellen Themen des Umweltschutzes und der Aufklärung zum Gegen-  
stand haben.

### Kümmerly & Frey AG, Bern

Lehrmittelabteilung Hallerstraße 10 Telefon 031 - 24 06 66 / 67



# Heberlein

Zur Schulung und Betreuung der Kinder unserer italienischen Mit-  
arbeiter suchen wir eine

## Lehrkraft für Deutschunterricht

auf Primarschulstufe

als Zusatz-Unterricht zum Volksschulprogramm. Sehr gute **Kennt-  
nisse der italienischen Sprache** sind notwendig. In das Aufgaben-  
gebiet gehört auch die Überwachung der Kinder bei der Ausführung  
von Schulaufgaben.

Wenn Sie an dieser selbständigen Tätigkeit interessiert sind, so set-  
zen Sie sich bitte mit unserem Ausbildungsleiter, Herrn M. Egli, in  
Verbindung. Er steht Ihnen mit ergänzenden Auskünften gerne zur  
Verfügung.



Heberlein & Co AG, 9630 Wättwil, Telefon 074 - 7 13 21, freut sich auf  
den ersten Kontakt mit Ihnen.