

Objektyp: **Advertising**

Zeitschrift: **Schweizer Schule**

Band (Jahr): **58 (1971)**

Heft 9

PDF erstellt am: **28.07.2024**

Nutzungsbedingungen

Die ETH-Bibliothek ist Anbieterin der digitalisierten Zeitschriften. Sie besitzt keine Urheberrechte an den Inhalten der Zeitschriften. Die Rechte liegen in der Regel bei den Herausgebern. Die auf der Plattform e-periodica veröffentlichten Dokumente stehen für nicht-kommerzielle Zwecke in Lehre und Forschung sowie für die private Nutzung frei zur Verfügung. Einzelne Dateien oder Ausdrucke aus diesem Angebot können zusammen mit diesen Nutzungsbedingungen und den korrekten Herkunftsbezeichnungen weitergegeben werden. Das Veröffentlichen von Bildern in Print- und Online-Publikationen ist nur mit vorheriger Genehmigung der Rechteinhaber erlaubt. Die systematische Speicherung von Teilen des elektronischen Angebots auf anderen Servern bedarf ebenfalls des schriftlichen Einverständnisses der Rechteinhaber.

Haftungsausschluss

Alle Angaben erfolgen ohne Gewähr für Vollständigkeit oder Richtigkeit. Es wird keine Haftung übernommen für Schäden durch die Verwendung von Informationen aus diesem Online-Angebot oder durch das Fehlen von Informationen. Dies gilt auch für Inhalte Dritter, die über dieses Angebot zugänglich sind.

Ein Dienst der *ETH-Bibliothek*
ETH Zürich, Rämistrasse 101, 8092 Zürich, Schweiz, www.library.ethz.ch

<http://www.e-periodica.ch>

Gemeinde Ingenbohl-Brunnen

Die Schule Ingenbohl-Brunnen sucht auf den
18. Oktober 1971 (oder nach Übereinkunft)

2 Lehrer(innen) für zwei 1. Klassen gemischt mit je
30 Kindern. Möglichkeit mit der Klasse zu steigen.
Die meisten Kinder haben den Kindergarten besucht.

Die Gemeinde Ingenbohl bezahlt ein Salär, das dem Mittel der um den Kanton Schwyz liegenden
Kantonshauptorten entspricht. Anfragen und Bewerbungen sind erbeten an H. Marty, Schulratspräsi-
dent, Kornmatt 5, 6440 Brunnen, Telefon 043 - 9 22 75

Verwenden auch Sie für Ihre KORREKTUREN den tausendfach bewährten KORREKTUR-KUGELSCHREIBER No. 431 (Holz-
schaft mit auswechselbarer Patrone). Extra lange Spitze erleichtert das Korrigieren. Ein Versuch wird Sie begeistern!
Außer in rot, auch in grün, blau, schwarz lieferbar Dutzend Fr. 15.—, Ersatzpatronen Dutzend Fr. 10.—
(Bitte gewünschte Farbe angeben) **Alleinvertrieb: Waertli & Co., 5000 Aarau**



Wir kaufen laufend

Altpapier und Altkleider

aus Sammelaktionen

Borner AG, Rohstoffe
8500 Frauenfeld

Telefon 054 - 7 62 25 / 26 / 27

Inserate in der Schweizer Schule haben immer Erfolg



Georg Hartmann

Erziehung aus Menschenkenntnis

Vom pädagogischen Impuls der Anthroposophie Rudolf Steiners

Zweite, veränderte Auflage

128 Seiten, mit Abbildungen, kart. Fr. 10.50

Immer wieder wird gefragt, was ist anthroposophische Pädagogik, Rudolf-Steiner-Pädagogik, Waldorfschulpädagogik? Das Buch von Hartmann gibt nicht nur Antwort auf diese Fragen für denjenigen, der sich gedankhaft über die geisteswissenschaftliche Pädagogik orientieren möchte, sondern darüber hinaus bringt es Hinweise auf das unmittelbar praktische erzieherische Tun. Man möchte dieses Buch in die Hände möglichst vieler Eltern und Erzieher legen.

Philosophisch-Anthroposophischer Verlag am Goetheanum
4143 DORNACH/SCHWEIZ

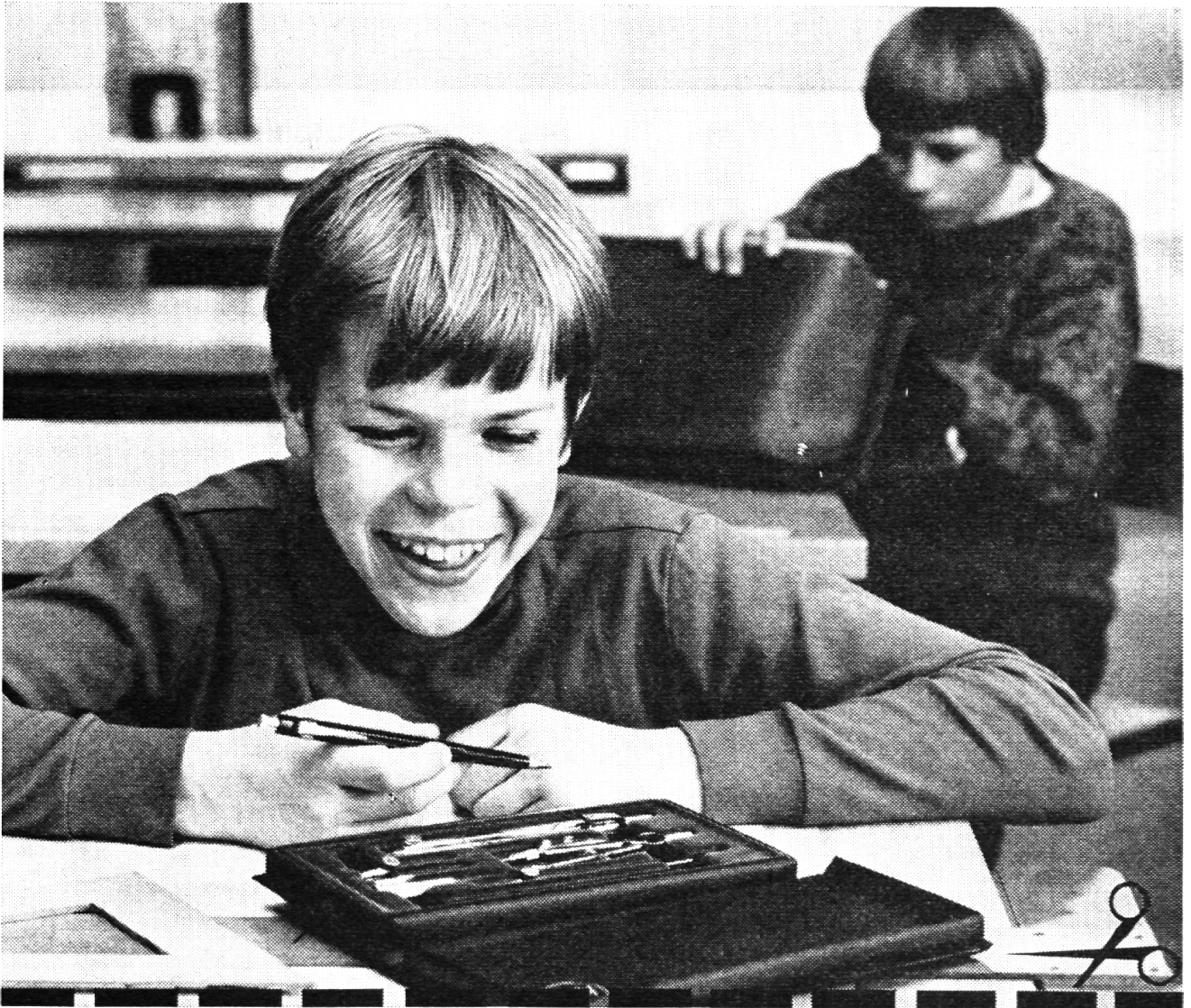
Kern-Schulreißzeuge jetzt mit Minenhalter

Zum technischen Zeichnen braucht es nicht nur Zirkel und Reißfeder, sondern auch einen gut gespitzten Bleistift. Deshalb enthalten jetzt die vier beliebtesten Schulreißzeuge einen Minenhalter. Der praktische Druckstift besitzt eine normale 2-mm-Mine, einen Clip und im

NEU!



Druckknopf einen Minenspitzer. Übrigens: alle 14 Kern-Schulreißzeuge sind jetzt im neuen, gepolsterten Etui aus weichem Kunststoff erhältlich.



Senden Sie mir bitte für meine Schüler
_____ Prospekte über die neuen Kern-
Schulreißzeuge.

Name _____

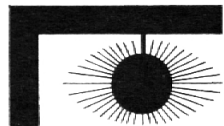
Adresse _____

Kern & Co. AG
Werke für Präzisionsmechanik und Optik
5001 Aarau



Kern-Reißwerkzeuge sind in allen guten
Fachgeschäften erhältlich

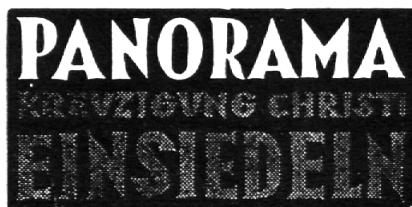
BEKANNTE AUSFLUGSZIELE UND IHRE GASTSTÄTTEN



SKI- UND KLASSENLAGER NOCH FREI 1971

Aurigeno/Maggiatal TI (30-67 Betten), frei ab 16. 4. bis 1. 7. und ab 10. 9. 1971.
Les Bois/Freiberge (30-150 Betten), frei ab 29. 5. bis 1. 7. und ab 11. 9. 1971.
Stoos SZ (30-40 Matratzen), frei ab 15. 9. 1971.

Auskunft und Vermietung an Selbstkocher.
W. Lustenberger, Schachenstraße 16, 6010 Kriens,
Telefon 041 - 42 29 71 oder 031 - 91 75 74.



Hervorragende künstlerische Sehenswürdigkeit von kult. Bedeutung. Eintritt für Schulen Fr. —.70

20 Jahre Gastgeberin für **Schulen und Gruppen**,
zum Beispiel für rund
150 Schweizerschulen je Winter in rund
30 Ferienheimen, an mehr als
20 Orten in der Schweiz,

und trotzdem individuelle Bedienung und eine einzige
Adresse für alle Angaben und Unterlagen vor und wäh-
rend Ihres Aufenthaltes.



Dubletta-Ferienheimzentrale
Postfach 41, 4000 Basel 20
Telefon 061 - 42 66 40

Schloß Sargans



Historisches Schloß mit Museum und Heimat-
museum. Schönster Ausflugsort für Schulen und
Vereine. Restauration.
Täglich geöffnet vom 1. April bis 31. Oktober.
Telefon 085 - 2 14 88 **E. Hunold**

KNIE's Kinderzoo



RAPPERSWIL

am Zürichsee

Springende Delphine

Einzigartiges Delphinarium der Schweiz. Dazu
über 400 Tiere aus aller Welt, Elefantenreiten,
Ponyreiten, Ponytram, Schaubrüten. — Restaurant
und Picknickplätze. — Vom 1. April bis 1. No-
vember täglich geöffnet von 9 bis 18 Uhr (Juni
bis September bis 19 Uhr). Delphin-Vorführungen
mehrmals täglich bei jeder Witterung. — Kolle-
ktiveintritt für Schulen: Kinder Fr. 1.20, Erwach-
sene Fr. 2.80, Lehrer gratis.

Auskünfte: Zoo-Büro 055 - 2 52 22

MELCHSEE-FRUTT, 1920 m ü. M.

Hotel Glockhuis

Telefon 041 - 67 11 39

Spezialisiert für Jugendlager, weil:

- niedrige Preise
- sehr gute, reichhaltige Lagerkost
- Aufenthaltsräume mit TV, Klavier, Stereoanlage, Film-
projektor, Taschenbücherei
- fließend Kalt- und Warmwasser
- Zentral geheizte Räume für 6, 8, 10, 12 oder 24 Personen
- total 20 Betten, 92 Lager
- Jungendliches, dynamisches Mitarbeiterteam.

Mit höflicher Empfehlung

Gebr. Furling

Berghaus Girlen, Ebnat-Kappel

1150 Meter über Meer, 60 Personen

Sommer für Selbstkocher, ab 25. Juli noch frei.
Winter Vollpension, 1 Sessel- und 2 Skilifte.

Verlangen Sie Prospektmaterial
Peter Kauf, Rosenbuelstr. 84, 9642 Ebnat-Kappel
Tel. 074 - 3 23 23 oder abends 074 - 3 25 42



Marmorera bei Bivio, Ferienhaus Scalotta,
der ideale Ort für

Sommerlager - Bergschulwochen Skilager

Das Haus bietet Platz für 92 Lagerteilnehmer und 20 Begleitpersonen. Auch Selbstkochergruppen können berücksichtigt werden. Alle wünschbaren Lebensmittel sind im Haus zu vorteilhaften Preisen vorhanden, Selbstbedienungsladen. Frisches Gemüse und frische Früchte werden von Grossisten direkt ins Haus geliefert.

Auskunft über Preise und Termine erteilt:

A. Hochstrasser, 5703 Seon, Tel. 064 - 55 15 58
(Wohnung); 064 - 55 12 75 (Büro), wenn keine Antwort: 064 - 55 14 25

Ferienhaus

in **Därstetten im Simmental** zu vermieten. Sehr gut eingerichtet (elektrische Küche). Eignet sich gut für Ferienlager, Pfadfinder- und Wanderwochen. Monat August noch frei.

Verlangen Sie Unterlagen und weitere Auskünfte bei der Gemeindeschreiberei 3763 Därstatten, Tel. 033 - 83 11 73.

Grindelwald

das schöne Gletscherdorf —
Ziel Ihrer Schulreise!

In der über 1000 Meter langen

Gletscherschlucht

zeigen Sie Ihren Schülern Gletscherschliffe, Anfänge von Gletschermühlen, farbige Marmorblöcke im Flußbett, mannigfaltige Erosionsformen. Häufig belebt der Alpenmauerläufer die glatten Schluchtwände.

Eintritt: geführte Schulklassen 50 Rappen.

Andere dankbare Ausflüge: Eisgrotten — Firstbahn / Große Scheidegg / Bachalpsee / Faulhorn / Schynige Platte — Kleine Scheidegg / Jungfraujoch / Männlichen, Pfingstegg.

Geheiztes Schwimmbad 22° C

Auskunft: **Verkehrsbüro Grindelwald,**
Telefon 036 - 53 12 12

Schul- und Sportlager im Tessin

Als Kompensation der Schulreise würden wir die Schweizer Schulklassen für mehrere Tage auf unserem **Zeltplatz** aufnehmen.

Als **JUGENDSPORTZENTRUM TENERO TI** verfügen wir über alle Materialien und Einrichtungen, die zu einem modernen Zeltplatz gehören. Da wir nur Lager und Schulen aufnehmen, sind die Klassen unter sich.

Unterkunft: In großen, mit Holzboden und Schaumstoffmattätzen eingerichteten Universalzelten.

Kochgelegenheit: Zeltplatzküche oder überdachte Kochstellen im Freien.

Wasch- und Toilettenanlagen, Kalt- und Warmdouche.

Preis: Alles inbegriffen Fr. 1.80 Person/Nacht (nur ab 3 Nächte).

Auskunft: Centro sportivo, 6598 Tenero TI, Tel. 093 - 8 49 55.

Schul- und Ferienlager im

OBERENGADIN — S-CHANF

in nächster Nähe des Nationalparks. 60 Plätze in 12 Zimmern, Zentralheizung. Duschen. Aufenthaltsraum, Spielraum. Ideal für Sommer und Winter (Selbstverpflegung). Auskunft: Fam. Müller-Vismara, 7524 Zuoz, Tel. 082 - 7 13 62

Ferienhaus Bergfrieden ob Wiesenberg, 1285 ü. M.

Sehr gut eingerichtetes Haus mit 27 Schlafplätzen, geeignet für Schulferienlager.

Auskunft erteilt: Jos. Portmann, Tel. 041 - 36 39 79

Auf Ihrer nächsten Schulreise eine Fahrt mit der

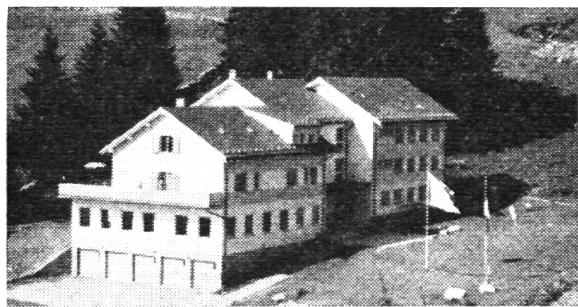
Ligerz - Tessenberg - Bahn

hinauf durch Reben und Felsen auf den Tessenberg mit der sich immer mehr weitenden Rund-
sicht auf den Bielersee, die St.-Peter-Insel, das
Mittelland und die Alpen.

Die Endstation Prêles (818 m ü. M.) ist Ausgangs-
punkt für größere und kleinere, sehr lohnende
Wanderungen: Chasseral, Twannberg/Magglingen,
Twannbachschlucht, Neuenstadt u. a. m.

Ermäßigung für Gesellschaften und Schulen. Bei
Bedarf Extrafahrten.

Auskunft und Prospekte bereitwilligst durch die
**Direktion in Ligerz BE, Tel. 032 - 85 11 13, oder
Station Prêles, Tel. 032 - 85 12 24.**



Baselbieter Turnerhaus 1400 m ü. M.
Tannenbodenalp Flumserberge

Das ideale Ferienhaus

für Schulen, Vereine und Familien. Neues Haus
an prächtiger Lage. Ausgangspunkt für herrliche
Wanderungen. 4er- und 6er-Zimmer mit fließendem
Kalt- und Warmwasser. Großer Aufenthalts-
und Unterrichtsraum. Ausgezeichnete Verpfle-
gung — mäßige Preise.

Auskunft durch **Paul Tschudin, Weinagstr. 2,
4132 Muttenz, Telefon (061) 53 15 44**

Wallis

Blatten-Naters, 1370 m ü. M.

Jugendheim *Bergquell*

Modern und ideal eingerichtetes Ferienhaus für
Klassen, Schulen und Gruppen bis 80 Personen,
die in 3 Einzel- und Doppelzimmern, 4 Schlaf-
sälen zu 16 Betten und in Matratzenlagern unter-
gebracht sind. Hotelküche (mit oder ohne Pen-
sion), Aufenthaltsräume, Duschen, Büro. Ruhige
Lage. Günstig im Preis.

Blatten-Belalp ist Dank des Klimas und der schö-
nen, sonnigen Lage als Sommer- und Winterkur-
ort das ganze Jahr beliebt. Anfragen sind erbeten
an: G. Theler, Furkastraße, 3904 Naters

Tel. 028 - 3 29 49 abends ab 19.00 Uhr.

Berghotel Hahnenmoospaß 3715 Adelboden

Sommer- und Herbstferien

geöffnet Mitte Juni bis Oktober

im schönen Wandergebiet Adelboden-Lenk.
Massenlager für 40 Personen. Leiterzimmer.

Unverbindliche Preisofferte durch
Familie W. Spori-Reichen, Tel. 033 - 73 21 41

Herrlich: Eine Schifffahrt auf dem Walensee!

für Schulen und Vereine. Schiffe bis 80 Personen
Tragkraft. Ausführliche Prospekte und Offerten
durch den eidg. konzessionierten Schiffsbetrieb
Quinten.

Fritz Walser, Telefon 085 - 4 12 08
Julius Walser, Telefon 085 - 4 12 94



Luftseilbahn Flüelen-Eggberge

1500 m ü. M.

Talstation an der Durchgangsstraße zwischen Flüelen und Altdorf, Bahn- und Schiffstation Flüelen.
15-Personen-Kabinen, Fahrzeit: 7 Minuten.

Die Eggberge bieten ein lohnendes Ausflugsziel und sind der Ausgangspunkt schöner Höhenwanderungen. Berggasthaus. Bedeutende Taxvergünstigungen für Gesellschaften und Schulen.

Auskunft über Telefon 044 - 2 15 49.

Modernes Ferienhaus in Schüpfheim LU

Noch freie Termine. Besonders geeignet für Jugendgruppen, Massenlager bis zu 130 Schlafstellen. Mod. eingerichtete Küche, Ölheizung, mod. Anlagen, großer Aufenthaltsraum, Büro usw. Herrliches Wandergebiet, Sportplatz und heizbares Schwimmbad in direkter Nähe.

Auskunft erhalten Sie durch

Militär- und Ferienhaus AG, Schüpfheim
Telefon 041 - 86 14 76 oder 041 - 86 14 22



Hotel Waldegg-Montana 50 Betten

Günstig gelegen für Schulen an der Straße von der Seilbahn zum Rütliweg. Auch ideal für Ferien, Gesellschaften und Hochzeiten. Zimmer mit fließend Kalt- und Warmwasser. — Besitzer: Al. Truttmann-Müller, alt Lehrer, Telefon 043 - 9 12 68.

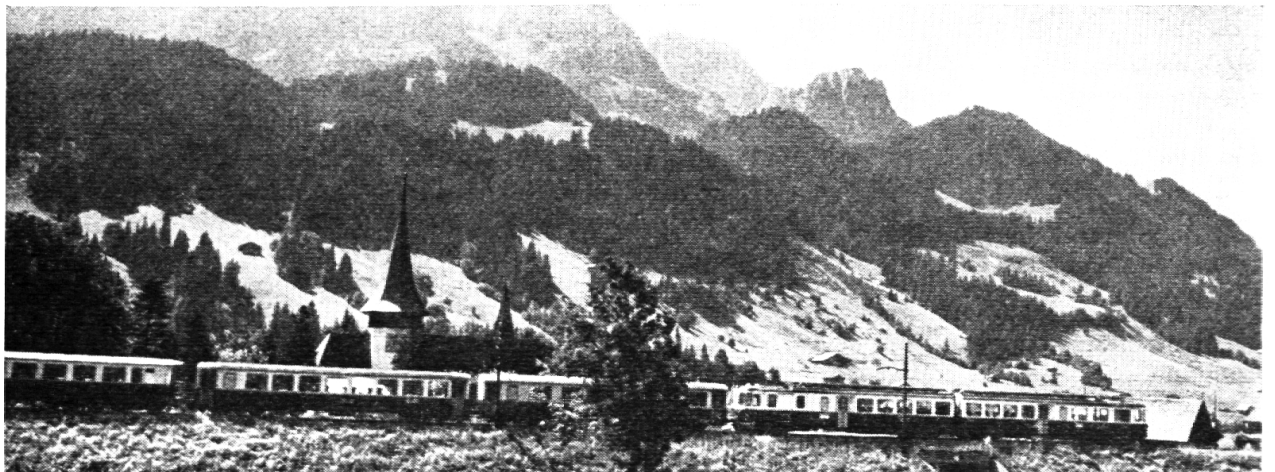
Schulferienheim Buchserberg SG

Telephon (085) 6 15 65
1030 m über Meer

der Gemeinde Schlieren

Für Klassen- und Skilager — Günstige Preise — Anfragen an Schulsekretariat 8952 Schlieren
Telephon (051) 98 12 72

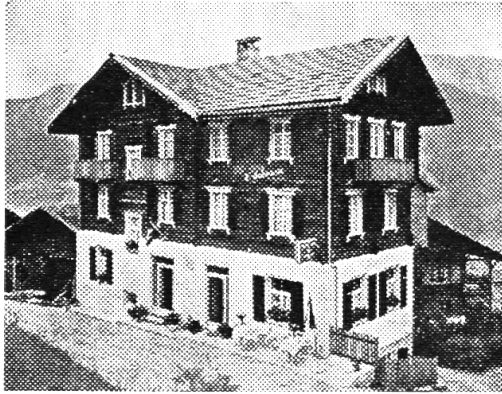
Eine unvergeßliche Fahrt an den Genfersee über den GOLDEN PASS (Spiez - Zweisimmen -



Gstaad - Montreux)

MONTREUX BERNER OBERLAND BAHN 1820 Montreux

Sporthotel Edelweiß



7064 Tschierschen GR

Für Schulreisen und Schulferienlager.

Prospekte verlangen durch
Familie W. Mathys, Küchenchef
Telefon 081 - 32 11 45

Mitglied Schweiz. Gilde etablierter Köche

Kühboden/Eggishorn 2214 m

Sehr gut eingerichtetes **Massenlager**, vorzüglich geeignet für Schulen und Vereine.

Ski- und Wandersport.

Emilio Grandi, 3984 Fiesch/Eggishorn.
Telefon 028 - 8 13 77.

Besuchen Sie bei Ihrem nächsten Schulausflug das einmalig gelegene

Berghaus Fuorcla Surlej, 2760 m ü.M., im Oberengadin, St. Moritz Silvaplana

60 Schlafplätze. Gute, reichhaltige Verpflegung. Aufstiegsmöglichkeiten ab Pontresina, St. Moritz, Silvaplana oder Sils, ca. 3 bis 4 Stunden. Ab Mittelstation Corvatschbahn 40 Minuten. Familie Simon Rähmi, 7513 Silvaplana, Tel. 082 6 63 03 oder 3 64 09



Natur- und Tierpark Goldau

Das einzigartige Tierparadies mit 400 000 m² Flächeninhalt, im wildromantischen Bergsturzgebiet gelegen, ist für Familien, Vereine, Gesellschaften und Schulen

das lohnendste und lehrreichste Ausflugsziel.

Verlangen Sie Prospekte! Park-Tel. 041 - 81 65 10

Ski- und Ferienhaus Montana Stoos ob Schwyz, 1300 m ü. M.

Im Sommer: reiche Alpenflora und herrliche Wanderungen. Alpines geheiztes Schwimmbad.

Im Winter: schöne Übungs- und Tourengelände. 2 Minuten zum Skilift Sternegg. Zentralheizung.

Glänzend geeignet für Ski- und Ferienlager; 10 Minuten von der Bergstation Stoos. Besteingerichtetes Haus, 6 Schlafräume für 6—18 Betten. Separate Zimmer für Leiter, großer Aufenthalts- und Eßraum, gepflegte Küche.

Auskunft erteilt Telefon 043 - 3 26 01 oder 045 - 4 25 25.

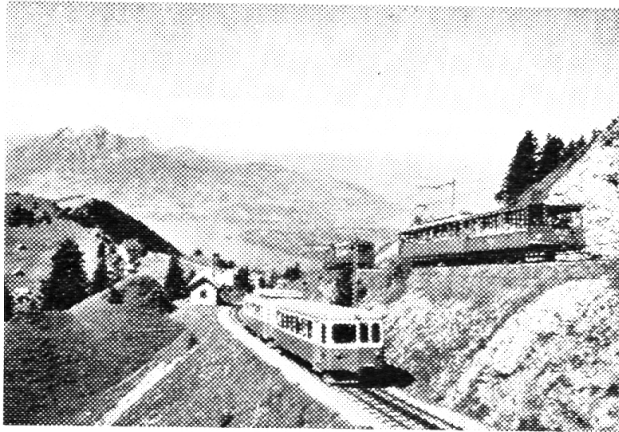
Zugerland - Schulreisen

nach dem althistorischen Zug am herrlichen Zugersee sind lohnend und billig!

Prospekte durch das Offizielle Verkehrsbüro Zug, Telefon 042 - 21 00 78.

Mit einem Ausflug von Zug nach dem Zugerberg und von hier durch Wald und über Feld an den Ägerisee nach den Luftkurorten und Kinderparadiesen Unterägeri und Oberägeri oder aus der Zürichseegegend via SOB Gottschalkenberg, Menzingen oder Morgartendenkmal — Ägerisee

kann der Besuch der bekannten, wundervollen Tropfsteinhöhlen Höllgrotten bei Baar (Haltestelle Tobelbrücke ZVB) verbunden werden; beliebter Schulausflug.



RIGI

Das ideale Reiseziel für den diesjährigen Schulausflug.

Jubiläumsermäßigung für Schulen und Jugendgruppen auf allen 3 Rigi-Bahnen. Ausstellung «100 Jahre Rigi-Bahn» in Vitznau.

Arth-Rigi-Bahn
6410 Goldau
(041) 81 61 48

Vitznau-Rigi-Bahn und Luftseilbahn Weggis-Kaltbad
6354 Vitznau
(041) 83 13 02

Zentralschweiz

Neues Ferienlager im Hochstuckli SZ

für Sommer und Winter zu vermieten.
Massenlager, 60 Plätze, Warm- und Kaltwasser, Zentralheizung, Dusche.

Eignet sich vorzüglich für Schulen, Lager, Vereine usw.

Günstige Preise. Besichtigung jederzeit möglich.
Anmeldung an: **W. Schuler, Schützengarten, 6422 Steinen, Tel. 043 - 9 35 12**

Hotel-Restaurant Wilerbad

Wilen-Sarnen am See, ideale Lage

Bekannt für **Ausflüge, Familienfeste, FERIEN!**
Komfort, Lift (130 Betten)
Ruhe - Anlagen - Garten - Spielplatz
Klein-Golfanlage

Familie Rogger, Telefon 041 - 85 10 71 / 85 12 92
(ab Ende April, Telefon 041 - 66 10 71 / 66 12 92)

Besucht das Schloß Burgdorf

Alte Burganlage

Historische Sammlung

Prächtige Aussicht

Bahnhof-Buffer Goldau

Frau B. Simon Tel. 041 - 81 65 66

Rasch — gut — preiswert



Verkehrshaus der Schweiz mit Planetarium «Longines» Luzern

Europas größtes Verkehrsmuseum.
Einziges Planetarium der Schweiz mit den modernsten Geräten. Lohnendes Ziel Ihrer Schulreise.

Lebendige Schau der Entwicklung aller Verkehrsmittel zu Wasser, zu Lande und in der Luft, des Nachrichtenwesens und des Tourismus. Originalfahrzeuge, Motoren und Modelle. Im Planetarium «Longines» eindruckliche Darstellung des Sternhimmels und der Bewegung der Gestirne. — Restaurants.

1. 3. bis 30. 11.: Täglich geöffnet von 9 bis 18 Uhr.
1. 12. bis 28. 2.: Dienstag bis Samstag: 12 bis 17 Uhr; Sonntag 10 bis 18 Uhr.

Auskünfte Telefon 041 - 23 94 94.

Ferienhaus Arbor Felix in Andiast (1200 m ü.M.) eignet sich trotz seiner Größe (100 Schlafstellen) besonders für

Landschulwochen

mit kleiner Beteiligung.

Spezialpreise! Dokumentation in geschichtlicher, geographischer und bevölkerungskundlicher Hinsicht vorhanden.

Auskunft durch G. Sgier, Lehrer,
Metzgergasse 3, 9320 Arbon, Tel. 071 46 28 17

Besucht das

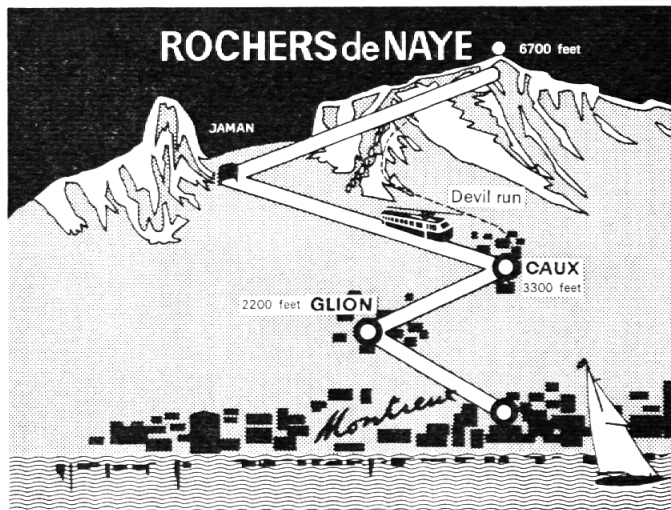
Schloß Rapperswil

Schüler 40 Rp., begleitender Lehrer frei

mit seinem hochinteressanten
Schweizerischen Burgenmuseum

Täglich geöffnet von 10—12 und 14—17 Uhr
Montag geschlossen.

Ausgenommen Juli und August täglich geöffnet



Rochers de Naye 2045 m s/Montreux

Schönstes Panorama der Welschenschweiz — Hotel Restaurant — Massenlager — Alpenblumengarten.

Auskunft und Dokumentation MOB
1820 Montreux, Telefon 021 - 61 55 22.

Nach modernen didaktischen Erkenntnissen ist es unerlässlich, die Schüler anzuleiten, aus der rezeptiven zu einer aktiven und spontanen Aneignung des Stoffes zu kommen. Diese Erkenntnisse sind in dem soeben erschienenen Heft wegweisend berücksichtigt.

Praxis des Religionsunterrichts Heft 1



Die Josephsgeschichte

24 Lektionen für die Unterstufe der Primarschule
von Ruth und Otto Wullschlegler

Broschiert Fr. 12.50 in allen Buchhandlungen

Die biblische Josephsgeschichte,
neu geschrieben als Erzählfolge für Kinder
im ersten Schulalter, mit Mundartversen,
Liedern, Rhythmik und Hinweisen
zum szenischen und zeichnerischen Gestalten.
Eine Anregung für Lehrerinnen und Mütter,
denen Religion mehr ist als tote Sätze.



Verlag Sauerländer Aarau

Berücksichtigen Sie bitte unsere Inserenten

Auch Ihnen ermöglicht die anerkannte reelle

E h e a n b a h n u n g

sorgfältige, freie Partnerwahl. Lehrer haben bei uns viele Chancen. Beratung und Offerten. Prospekt neutral und unverbindlich. Anmeldung Fr. 80.—.

«**Katholischer Lebensweg**»

4003 Basel, Fach 91, oder 9302 Kronbühl b. St. Gallen.



Kirchenglocken-Läutmaschinen

Pat. System MUFF. Neuestes Modell mit automatischer Gegenstromabbremmung, praktisch geräuschlos funktionierend. 50jährige Erfahrung.

Johann Muff AG, 6234 Triengen
Telefon 045 - 3 85 20



Geräte für den Naturfreund

KOSMOS-Gitter-Pflanzenpresse. Zwei Drahtgitterrahmen 40 x 26 cm, in die zwischen Trockenpapier die Pflanzen eingelegt und dann durch Zugfedern nach Bedarf stärker oder leichter gepreßt werden, dazu kurze Anleitung zum Sammeln und Trocknen von Pflanzen.

Best.-Nr. 33-3211.1

KOSMOS-Pflanzenmappe, 35 x 23 cm. Gebrauchsfertig, mit folgendem Inhalt: 30 Bogen weißes Pflanzenpapier, Format 44 x 34 cm; 5 x 4 verschiedene Familienmappen, Format 32 x 23 cm; ca. 1250 Pflanzenetiketten mit deutschen und lateinischen Namen.

Best.-Nr. 33-3221.1

Plankton-Netze aus Seidengaze/Nylongaze als Wurf- und Stocknetz verwendbar, mit Gewinde für Stockzwinge und Ausziehstock. Oberer Durchmesser 12 cm. Gesamtlänge einschließlich abnehmbaren Metallgefäß mit Bajonettverschluß. 30 cm.

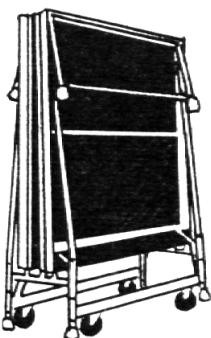
Gaze-Nr. 12 Mittelwerte d. Maschenweiten 105 μ *
Gaze-Nr. 16 Mittelwerte d. Maschenweiten 75 μ *
Gaze-Nr. 18 Mittelwerte d. Maschenweiten 65 μ *
Gaze-Nr. 25 Mittelwerte d. Maschenweiten 56 μ *

* Gaze 12 ist für zoologisches Plankton, Gaze 16 bis 25 ist für botanisches Plankton verwendbar, davon Gaze 18 und 25 für die feinsten Formen ($\mu = 1/1000$ mm).

Verlangen Sie unseren reichhaltigen Prospekt N 21.16

KOSMOS-Service
8280 Kreuzlingen

SICO-PATENT-BÜHNEN **Bewährt in aller Welt Jetzt auch in der Schweiz**



Faltbare und transportable, universell verwendbare Bühnenpodien · Auf- und Abbau in wenigen Minuten ohne Werkzeug durch 1 Mann · Lagerfläche = 1/8 der Gebrauchsfläche · Tragfähigkeit 500 kg/m² · Praktisch unbegrenzte Lebensdauer.

Bühnentechnik · Vorhanganlagen · Paravents Spots 250-2000 Watt · Lichtsteuerungen Projektionsgeräte für Film und Dia · Lichtbildwände · Tonanlagen.

Beratung · Vorführung · Prospekte durch



SICOM · HENRY ROSIN & CIE · RUE DE GENÈVE 87 · LAUSANNE · TEL. (021) 24 57 93

Unterrichten in einer kleinen schönen Heim-
schule bietet viele und schöne erzieherische
Möglichkeiten. Wir suchen für unsere neue Schule
(Progymnasium) einen

Lehrer(in)

der (die) tüchtig und strebsam ist, dabei Herz
und Verständnis für die Jugend hat. Offerten an
Provinzialat der Franziskaner
Postfach, 1700 Freiburg 2

Schulgemeinde Ennetbürgen

(am Vierwaldstättersee, 10 Autobahnminuten von
Luzern)

Infolge Weiterstudium der bisherigen Stelleninhaber
sind bei uns auf Beginn des neuen Schul-
jahres 1971/72 (Beginn Montag, 23. August 1971)
folgende Lehrstellen zu besetzen:

1 Lehrer/Lehrerin

für eine 5. Klasse gemischt (30 Kinder)

1 Lehrer/Lehrerin

für eine 4./5. Ausweichklasse gemischt (28 Kin-
der)

Jahresgehalt: Fr. 18 700.— bis 27 820.— resp.
Fr. 19 600.— bis 29 380.—.

Teuerungszulage: zurzeit 6 % (wird halbjährlich
dem Index angepaßt)

Familienzulage: Fr. 900.—
Kinderzulage: Fr. 480.—

Außerkantonale Dienstjahre werden angerechnet.
Günstige Wohnungen oder Zimmer stehen zur
Verfügung.

Anmeldungen sind zu richten an:
Fritz Nick-Disler, Stanserstr. 22, 6773 Ennetbürgen
oder Telefon 041 - 64 10 02



Erziehungsheim Bad-Knutwil LU

Gesucht

Direktor


für die Leitung und Führung eines baulich mo-
dern eingerichteten Heimes mit Primar- und Se-
kundarschule und Lehrwerkstätten.

Gewünscht wird: Heilpädagogische Ausbildung
und praktische Erfahrung.

Wir bieten zeitgemäße Besoldung.

Nähere Auskunft erteilt:

Fritz Steiner, Einsiedlerhof Ettiswil LU
Tel. 045 - 3 50 07



Kopfrechnen

Prüfungsaufgaben für die 6. Klasse

Ein Arbeits-, Repetitions- und Prüfungsheft mit
über 1000 Aufgaben.

Gesammelt und herausgegeben von der Arbeits-
gemeinschaft der Sechstklasslehrer des Kantons
Schwyz.

Zu bestellen bei Erich Mettler, Lehrer,
8863 Buttikon SZ, Telefon 055 - 7 49 20

Die Schulgemeinde Göschenen UR

sucht auf Schulbeginn 1971/72 (23. August 1971)

1 Primarlehrerin(er)

für die 1. und 2. Primarklasse (total ca. 20 bis 25 Schüler).

Göschenen ist eine aufgeschlossene und schulfreundliche Gemeinde. Sie finden unter einem jungen und initiativen Lehrerteam einen angenehmen Wirkungskreis.

Unser Dorf ist ein bekannter Ausgangspunkt für den Sommer- und Wintertourismus und hat gute Verbindungen nach Norden und Süden.

Die Besoldung richtet sich nach der neuen kantonalen Verordnung.

Wir bitten Sie, Ihre Bewerbung an das Schulpräsidium 6487 Göschenen, Telefon 044 - 6 54 93, zu richten.

Primarschule Gurtnellen UR

sucht

1 Primarlehrer(in)

für die Oberschule in Gurtnellen-Station, 4. bis 6. Klasse, ca. 35 Schüler, Buben und Mädchen.

Stellenantritt 23. August oder nach Übereinkunft auf den Herbst 1971.

Gehalt gemäß neuer Besoldungsverordnung des Kantons Uri.

Schöne 4-Zimmer-Wohnung steht im Schulhaus zur Verfügung.

Bewerbungen sind an den Schulratspräsidenten Herrn Walter Gisler, 6482 Gurtnellen, Telefon 044 6 52 05 oder 6 56 50 zu richten.

Schulrat Gurtnellen

Kinderheim St. Benedikt 5649 Hermetschwil

(Heim für hilfsschulpflichtige Kinder)

Unser Heim wird gegenwärtig durch umfangreiche Neubauten auf einen organisatorisch zeitgemäßen Stand gebracht.

Es sind deshalb sofort oder nach Übereinkunft folgende Stellen zu besetzen:

Lehrerin oder Lehrer

für Mittelstufe (13 bis 15 Knaben und Mädchen). Besoldung und Ferien gemäß kantonalem Dekret plus Heimzulage. Für freiwillige Mithilfe im Heim zusätzliche Vergütung. Externes Wohnen möglich.

Heilpädagogische Ausbildung erwünscht, sie kann auch durch berufsbegleitende Kurse erlangt werden.

Heim-Erzieherin

zur Führung einer Mädchen- und je einer Buben-Abteilung (mittlere und kleinere Buben).

Heim-Kinderpflegerin

(Schwester)

für die Säuglings-Abteilung.

Kindergärtnerin

Praktikantinnen

die sich für Heimerziehung und Heimkinderpflege interessieren.

Leiterin der Wäscherei und Büglerei

Stellvertretungen

(kurz- oder längerfristig) kann ab sofort voll oder halbtags übernommen werden.

Zeitgemäße Besoldung, gutes Heimklima, Unterkunft im Heim oder extern.

Wer Freude an einer verantwortungsvollen Aufgabe in einem Kinderheim hat, erhält Auskunft und meldet sich an bei der Heimleitung (Telefon 057 - 5 14 72).

Internationales Knabeninstitut Montana Zugerberg

In der deutschsprachigen Schulabteilung des Instituts sind auf Anfang September 1971 folgende Lehrstellen neu zu besetzen:

Primarlehrer

für die 5. und 6. Klasse (durchschnittlich 12, maximal 16 Schüler). Die Stelle ist intern, der Inhaber sollte auch die Aufgabe des Hausleiters im Haus der zehn- bis dreizehnjährigen Schüler sämtlicher Schulabteilungen (etwa 30 Knaben) übernehmen. Diese Aufgabe ist besonders interessant für einen jungen Lehrer, der seine Fremdsprachenkenntnisse (Englisch, Italienisch, Französisch, Spanisch) erweitern möchte.

Sekundarlehrer

für die Fächer Deutsch, Geschichte, Französisch und (eventuell) Englisch. Die Stelle ist nach Wunsch intern oder extern. Im zweiten Fall richtet sich das Gehalt nach dem Besoldungsgesetz der Stadtgemeinde Zug. Kantonale Beamtenpensionskasse.

Anfragen um nähere Auskunft und Bewerbungen (mit den üblichen Unterlagen) mögen an die Direktion des Instituts Montana, 6316 Zugerberg, Telefon 042 - 21 17 22, gerichtet werden.



Realschule und Progymnasium Liestal

Auf Herbst 1971 und auf Frühjahr 1972 sind an unserer Schule zu besetzen:

7 Lehrstellen phil. I und phil. II mit verschiedenen Fächerkombinationen

1 Lehrstelle für Gesang

in Verbindung mit einem anderen Fach

1 Lehrstelle für Turnen

in Verbindung mit einem anderen Fach

Für die Wahl als Reallehrer ist ein Real-, Bezirks- oder ein entsprechendes Sekundarlehrer-Diplom nach mindestens 6 Semestern Universitätsstudium, für die Wahl als Gesangs- oder als Turnlehrer ein anerkanntes Fachdiplom erforderlich.

Die Besoldung ist kantonal geregelt. Die Schulortsgemeinde richtet dazu die höchste Ortszulage aus. Auswärtige Dienstjahre in definitiver Anstellung werden voll angerechnet.

Das Rektorat steht für Auskünfte zur Verfügung (Telefon 061 - 84 12 58).

Anmeldungen mit Lebenslauf und Zeugniskopien erbitten wir an den Präsidenten der Realschulpflege des Kreises Liestal, Dr. Hansjörg Schmassmann, Bölchenstraße 5, 4410 Liestal.

32, prakt. Lehrerfahrung (Mittelstufenalter bis Erwachsenen-Schulung).

Ich bereite mich längerfristig darauf vor, das

Rektorat

Ihrer Schule zu übernehmen.

(Größere Primarschule, Berufsschule, Erwachsenen-Bildungszentrum.)

Schreiben Sie mir, wann und wo Sie mich einsetzen können; ich lege Ihnen mein eigenes Ausbildungsprogramm (als Vorschlag) vor.

Offerten unter Chiffre 140851 an Permedia, 6002 Luzern

Kaltbrunn

Sekundarlehrer

Auf Herbst 1971 suchen wir einen Sekundarlehrer sprachlich-historischer Richtung.

Wir bieten:
das gesetzliche Gehalt plus angemessene Ortszulage, gutes, aufgeschlossenes Schulklima; schöne Wohnung kann vermittelt werden.

Anmeldungen mit den üblichen Unterlagen sind an den Schulratspräsidenten, Herrn Hermann von Aarburg, Posthalter, 8722 Kaltbrunn, zu senden. Tel. 055 8 47 82 oder 8 41 05 (Büro).

Oberengadin

Wir suchen für das kommende Schuljahr 1971

Werkschullehrer oder -lehrerin

oder auch

Primarlehrer oder -lehrerin

für unsere Werkschule in Samedan. (Der Werkschullehrerkurs kann auch nach Stellenantritt absolviert werden.)

Besoldung gemäß Gesetz, zuzüglich Ortszulagen sowie Werkschulzulage, Versicherungskasse.

Bewerbungen sind zu richten an den
Schulrat der Regionalschule Samedan-Pontresina-Celerina

zu Hd. von
Dr. G. Ramming, 7505 Celerina

Die Erziehungs- und Kultusdirektion des Kantons Freiburg schreibt die Stelle eines vollamtlichen

Inspektors der Hilfsschulen

zur freien Bewerbung aus.

Anstellungsbedingungen:

Die Bewerber sollten sich über einen akademischen Studienabschluß in heilpädagogischer Richtung und über Unterrichtserfahrung an Hilfsschulen ausweisen können und die französische und deutsche Sprache beherrschen. Unter Umständen können auch nebenamtliche Stellen für den französischsprachigen oder den deutschsprachigen Kantonsteil in Frage kommen. In diesem Fall wird die Kenntnis der andern Sprache nicht verlangt.

Dienstantritt: 1. September 1971 oder nach Vereinbarung.

Bewerbungen mit den üblichen Beilagen sind bis zum 15. Mai 1971 an die Erziehungs- und Kultusdirektion, Kanzleigebäude, 1700 Freiburg, zu richten.

Freiburg, den 13. April 1971

Der Staatsrat-Direktor: Max Aebischer

Einwohnergemeinde Steinhausen

Stellenausschreibung

Auf Herbst 1971 oder Frühjahr 1972 ist an unserer Schule folgende Lehrstelle zu besetzen:

1 Sekundarlehrer phil. I

Stellenantritt: sofort oder nach Vereinbarung.

Jahresgehalt: Gemäß neu revidiertem Besoldungsgesetz. Teuerungszulagen. Treueprämie. Lehrerpensionskasse.

Wir bitten Bewerber, ihre handschriftliche Anmeldung — unter Beilage der Zeugnisse und einer Photo — bis zum 28. Mai 1971 an das Schulpräsidium der Gemeinde Steinhausen ZG einzureichen.

Steinhausen, 7. April 1971

Der Schulrat

Gemeinde Schwyz

Wir suchen zum **sofortigen Eintritt**

3 Primarlehrerinnen

für die Unterstufe

1 Primarlehrer

für die Mittelstufe

1 Sekundarlehrer

phil. II evtl. phil. I

Zum Eintritt auf Schulbeginn Ostern 1972

7 Primarlehrer oder -lehrerinnen

für die Unterstufe

4 Primarlehrer oder -lehrerinnen

für die Mittelstufe

Besoldung gemäß kantonalen Besoldungsverordnung zuzüglich Ortszulagen.

Anmeldungen mit den üblichen Unterlagen sind erbeten an den Schulratspräsidenten, Herrn Josef Lenzlinger, Oberfeld 20, 6430 Schwyz. Telefonische Auskünfte über die Mittagszeit: 043 - 3 32 78.
Schulrat der Gemeinde Schwyz

Primar- und Sekundarschule Birsfelden

Wir suchen auf den 16. August 1971 oder aber spätestens auf den Anfang des Winter-Semesters einen Lehrer oder eine Lehrerin an unsere

Sonderschule

Kleinklasse 3., 5./6. Schuljahr)

Der Bewerber sollte sich über eine Spezialausbildung ausweisen können oder aber bereit sein, diese baldmöglichst an der Universität Basel (10 Tramminuten) zu beginnen.

Auf Beginn des Wintersemesters 1971/72 (Schul-anfang am 18. Oktober) benötigen wir einen Lehrer an unsere

Sekundarschule

(6. Schuljahr mit Französisch- und Knabenhand-arbeitsunterricht).

Interessenten erhalten Auskunft beim Schulpflegepräsidenten (Tel. 061 41 49 36) oder beim Rektor (Tel. 061 41 24 77).

Bewerbungen sind zu richten an

Herrn Dr. Karl Zimmermann, Präsident der Schulpflege, Birseckstraße 10, 4127 Birsfelden.

Die Schulgemeinde Stans NW

sucht auf Beginn des neuen Schuljahres am 23. August 1971 männliche und weibliche

Lehrkräfte

für die Primarschule der Unter-, Mittel- und Oberstufe.

Die fortschrittliche Gemeinde bietet angenehmes Arbeitsklima, liegt 10 Autominuten von Luzern entfernt und besitzt unter anderem neben prächtigen Turnanlagen ein Lehrschwimmbecken.

Besoldung nach dem neu revidierten kantonalen Lohnregulativ. Außerkantonalen Dienstjahre werden angerechnet.

Anmeldungen nimmt entgegen Schulpräsident Josef Kaiser-Kägi, Buochserstraße 23, 6370 Stans, Telefon 041 - 61 15 37 oder das Schulsekretariat Stans, Telefon 61 23 76.

Gemeinde Cham

An unsere Schulen in Cham-Dorf suchen wir folgende Lehrkräfte:

1 Sekundarlehrerin

sprachlich-historischer Richtung,
ab 23. August, evtl. 25. Oktober 1971

1 Abschlußklassenlehrerin ab 23. August 1971

1 Primarlehrer

für die 5./6. Klasse, ab 25. Oktober 1971

1 Primarlehrerin für die Unterstufe

ab 25. Oktober 1971

Jahresgehalt: für Sekundarlehrerin: Fr. 25 000.— bis Fr. 35 100.—; für Abschlußklassenlehrerin: Fr. 21 000.— bis Fr. 30 000.—, plus eine Zulage von Fr. 1540.— bis Fr. 2040.—; für Primarlehrerin: Fr. 21 000.— bis Fr. 30 000.—; für Primarlehrer: Fr. 22 300.— bis Fr. 31 600.—. Teuerungszulage derzeit 5 ‰.

Ab 3. Dienstjahr wird an die Lehrkräfte eine Treue- und Erfahrungsprämie ausbezahlt. Verheiratete männliche Lehrkräfte erhalten Haushalt- und Kinderzulagen.

Der Beitritt zur Lehrerspensionskasse ist obligatorisch.

Handschriftliche Anmeldungen, unter Beilage der üblichen Unterlagen, sind möglichst bald an das Schulpräsidium Cham einzureichen.

Cham, 2. April 1971

Die Schulkommission

Bezirksschule Gersau am Vierwaldstättersee

sucht

Sekundarlehrer/Lehrerin

Eintritt Herbst 1971

Sekundarlehrer/Lehrerin

für Aushilfe vom 16. August bis 11. Dezember 1971

Primarlehrer/Lehrerin

für Aushilfe vom 21. Oktober bis 13. Dez. 1971

Besoldung nach kantonaler Verordnung zuzüglich Ortszulagen.

5-Tage-Woche — ganzer Samstag schulfrei

Anmeldung mit üblichen Unterlagen sind erbeten an Schulpräsident Herrn Robert Wiget, Hotel Seehof, 6442 Gersau, Tel. 041 83 62 45.

Schulrat Erstfeld

Stellenausschreibung

Auf den Beginn des neuen Schuljahres (23. August 1971) suchen wir

2 Primarlehrer oder 2 Primarlehrerinnen

für die Unter- oder die Oberstufe

Wer Interesse hat, in einer aufgeschlossenen Gemeinde, mit modernen Schulhausanlagen und mit einem Hallenbad, zu unterrichten, melde sich mit den nötigen Unterlagen beim Schulratspräsidium Erstfeld.

Erstfeld, den 1. April 1971

Der Schulrat

Gemeinde Wollerau SZ

Auf den **Herbst 1971** suchen wir

Primarlehrer

für die **Oberstufe** (5. Kl.)

Wir bieten:

- zeitgemäßen Lohn
- Ortszulagen
- Treueprämien
- moderne Schulräume
- kleinen Klassenbestand
- Sportmöglichkeiten

Für weitere Auskünfte und persönliche Kontaktnahme sind wir jederzeit gerne bereit.

Bewerbungsschreiben mit den erforderlichen Unterlagen bitte richten an:

Herrn Josef Feusi, Schulratspräsident
8832 Wollerau

Schulrat Wollerau

Kinderheim St. Benedikt 5649 Hermetschwil

(Katholisches Heim für hilfschulpflichtige Kinder)

Unser Heim wird gegenwärtig durch umfangreiche Neubauten auf einen organisatorisch zeitgemäßen Stand gebracht. Die Neubau-Objekte der I. Etappe — Schulhaus, Gruppenhäuser, Turnhalle und Lehrerhaus — sind auf Herbst 1972 bezugsbereit.

Im Hinblick auf die damit verbundenen anspruchsvollen Aufgaben und Umstellungen ist heute die Stelle eines

Heim-Vorstehers

(evtl. Heimleiter-Ehepaar)

zu besetzen.

Ein künftiger Vorsteher soll bei der Gesamtheimleitung mitwirken und sich dabei vorab mit personellen, verwaltungstechnischen, erzieherischen und planerischen Aufgaben befassen. Die erfolgreiche Erfüllung des umschriebenen Aufgabenbereiches setzt ausgeprägte Führungseigenschaften, eine starke Persönlichkeit, menschliches Einfühlungsvermögen sowie heilpädagogische Ausbildung und praktische Erfahrung voraus. Der Stellenantritt ist auf 1. August 1971 bzw. nach Übereinkunft vorgesehen.

Interessenten sind gebeten, Ihre Bewerbung mit den üblichen Unterlagen an Herrn Dr. Jules Koch, Präsident des Vereins Kinderheim St. Benedikt, **5612 Villmergen**, zu richten, wo auch alle näheren Auskünfte eingeholt werden können (Tel. 057 6 19 71).

Bremgarten, 20. März 1971



Der Kurort Engelberg OW

sucht auf August 1971 oder Eintritt nach Übereinkunft

1 Sekundarlehrerin

Besoldung nach kantonaler Besoldungsordnung plus Ortszulage. Sie finden bei uns ein abgeschlossenes Team von meist jungen Lehrpersonen. Im neuen Schulhaus stehen Ihnen alle modernen technischen Hilfsmittel und Apparaturen für den Schulunterricht zur Verfügung.

Engelberg bietet Kurortatmosphäre und vielfältigste Sportmöglichkeiten für Sommer und Winter.

Handschriftliche Anmeldung mit den üblichen Unterlagen (Lebenslauf, Zeugnissen und Referenzen) sind erbeten an den Schulratspräsidenten Beda Ledergerber, 6390 Engelberg.

Tel. 041 - 94 11 22 (Büro) oder 041 - 94 12 73 (Privat)

Einwohnergemeinde Bürglen/UR

Wir suchen:

3 Primarlehrerinnen oder -lehrer

für Unter- oder Mittelstufe

1 Sekundarlehrer

sprachlich-historischer Richtung

auf Herbstschulbeginn 1971.

Wir bieten:

- ein Jahresgehalt von Fr. 20 500 bis Fr. 25 900 für Primarlehrer
- Fr. 25 250 bis Fr. 30 300 für Sekundarlehrer
- zeitgemäße Versicherungskasse
- Familien- und Kinderzulage
- Treue- und Erfahrungszulage

Dazu:

- sonnige und ruhige Wohnlage
- Bergwander- und Wintersportmöglichkeit

Für weitere Auskünfte und persönliche Kontaktnahme stehen wir gerne zur Verfügung.

Bewerbungsbeschreiben sind an den Schulratspräsidenten Leo Iten-Schuler, Langmattgasse, 6460 Altdorf (Tel. 044 - 2 31 42) zu richten.



Schule Riemenstalden Kanton Schwyz

sucht auf Herbst 1971 für die 1. bis 7. Primar-
klasse (23 Kinder)

Primarlehrer

Besoldung nach kantonaler Regelung. 3- bis 4-Zim-
mer-Wohnung im Schulhaus mit neuer Zentral-
heizung.

Anmeldung an Paul Gisler, Schulratspräsident,
Käppeliberg, 6452 Riemenstalden, Tel. 043 9 13 40



Heilpädagogische Sonderschule Schwyz

Für unsere externe Schule suchen wir auf den
Herbst 1971 einen

Primarlehrer oder eine Primarlehrerin

Praktische Erfahrung und heilpädagogische Aus-
bildung sind erwünscht, jedoch nicht Bedingung.
Besoldung gemäß kantonalschwyzerscher Besol-
dungsverordnung.

Bewerbungen sind erbeten an den Präsidenten
der Sonderschulkommission, Herrn Josef Lenzlin-
ger, Oberfeld 20, 6430 Schwyz. Für telefonische
Auskünfte steht die Leiterin der HPF gerne zur
Verfügung, Telefon 043 - 3 16 23.

Primar- und Sekundarschule Lungern

Für unsere Primarschule suchen wir auf Frühling
1971 und auf Schulbeginn im Herbst 1971 je

einen Primarlehrer oder eine Primarlehrerin

und auf Herbst 1971

einen Hilfsschullehrer oder eine Hilfsschullehrerin

sowie für unsere dreiklassige Sekundarschule

einen Sekundarlehrer

In Lungern finden Sie unter jungem, gut zusam-
menarbeitenden Lehrerkollegium und einer ge-
genüber der Schule aufgeschlossenen Bevölke-
rung und Behörde einen angenehmen Wirkungs-
kreis. Als bekannter Sommer- und Winterferienort
bietet Ihnen Lungern in der Freizeit gute Mög-
lichkeiten der Erholung und der sportlichen Betä-
tigung. Das Gehalt richtet sich nach der kantona-
len Vereinbarung mit dem Lehrerverein.

Wir bitten Sie, Ihre Bewerbung mit den üblichen
Unterlagen an den Schulpräsidenten:

Dr. Hans-H. Gasser, 6078 Lungern, Telefon Nr.
041 - 69 13 26, zu richten.

Gemeinde ALPNACH

Gesucht werden auf Schulbeginn Herbst 1971

2 Primarlehrerinnen oder Lehrer

Das Gehalt richtet sich nach der kantonalen Ver-
einbarung mit dem Lehrerverein.

Wir bitten Sie, Ihre Bewerbung mit den üblichen
Unterlagen an den Schulpräsidenten Hans Vogel,
6055 Alpnachdorf, Tel. 041 - 96 12 20, zu richten.

Primarschule Sachseln

Wir suchen auf Beginn des neuen Schuljahres,
23. August 1971

Lehrer oder Lehrerin

für die Unterstufe 3. und 4. Klasse.

Alle Klassen werden doppelt geführt und sind gemischt. Kleine Klassenbestände.

Sachseln am Sarnersee ist ein bekannter Wallfahrts- und Ferienort. Unsere Jugend ist gewillt zu lernen und liebt einsatzfreudige Lehrpersonen. Besoldung gemäß kantonaler Regelung; Revision ist in Bearbeitung.

Ihre Bewerbung oder Anfrage richten Sie bitte an Schulpräsidium 6072 Sachseln, Tel. 041 - 66 28 52, oder Verkehrsbüro Sachseln, Tel. 041 - 66 26 55.

Die interdiözesane «Vereinigung: Theologische Kurse für Laien und Katholischer Glaubenskurs» Zürich

sucht für ihr Sekretariat mit Stellenantritt am
15. August 1971 oder nach Übereinkunft

leitenden Sekretär

Aufgaben: Leitung des Sekretariates, technische und zeitliche Organisation der Kurse, Werbung.

Anforderungen: Kaufmännische Ausbildung und Praxis. Fähigkeit zur Personalführung, selbständiges Organisieren, Interesse für Theologie und Erwachsenenbildung.

Wir bieten interessante Tätigkeit auf dem Gebiete der Erwachsenenbildung und den Anforderungen entsprechende, fortschrittliche Besoldung und Sozialleistungen.

Offerten mit Lebenslauf, Arbeitszeugnissen, Saläransprüchen und Referenzen erbeten an Dr. med. E. Suter, 5623 Boswil, Präsident der Vereinigung: Theologische Kurse für Laien und Katholischer Glaubenskurs.

Reinach BL

Wir suchen wegen Verheiratung der bisherigen
Stelleninhaberin

1 Primarlehrer/Primarlehrerin

für die Mittelstufe (Amtsantritt: 16. 8. 1971)

1 Lehrer/Lehrerin

für die Sekundarschule (Amtsantritt: 18. 10. 1971)

Im Hinblick auf die Neuschaffung von Stellen
suchen wir auf Beginn des Schuljahres 1972/73

3 Reallehrer/Reallehrerinnen phil. I und phil. II

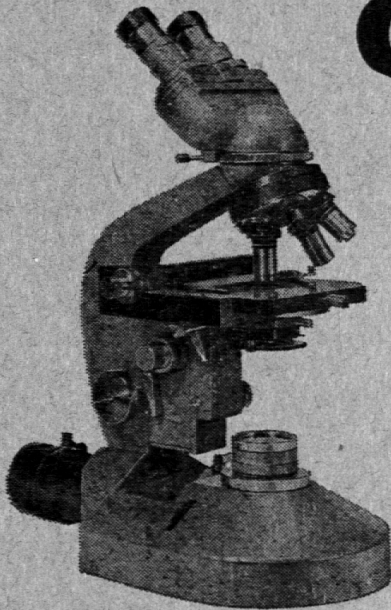
Die Realschule hat Mittelschulcharakter und entspricht den Sekundar- resp. Bezirksschulen anderer Kantone. Zugleich ist ihr eine progymnasiale Abteilung angegliedert. Die Schule befindet sich in modernst ausgerüsteten Schulhäusern mit AAC-Sprachlabor.

Anmeldetermin: bis 22. Mai 1971

Besoldung: Die im Kanton gesetzlich festgelegte Besoldung plus Teuerungs-, Kinder- und Ortszulage. Als Treueprämie wird eine Weihnachtszulage von mindestens einem halben Monatslohn mit je 5% Zuschlag pro Dienstjahr ausgerichtet. Bewerber erhalten auf Grund ihrer Angaben eine genaue Lohnabrechnung. Auswärtige Dienstjahre werden angerechnet.

Handschriftliche Anmeldungen mit Lebenslauf, Lehtëtigkeit nebst Arztzeugnis, Photographie und nach Möglichkeit der Telephonnummer sind erbeten an Herrn Dr. H. Windler, Präsident der Schulpflege, 4153 Reinach BL, Tel. (061) 76 63 05.

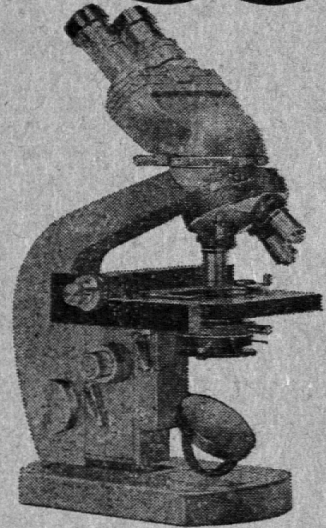
OLYMPUS



Moderne MIKROSKOPE

Dank grosser Auswahl für jede Schule und jeden Zweck das geeignete Durchlicht- oder Stereo-Mikroskop!

Jap. Spitzenqualität, preisgünstig, erstklassiger Service und ab Lager lieferbar.



Prospekte, Referenzen, Beratung oder Demonstration durch die Generalvertretung:

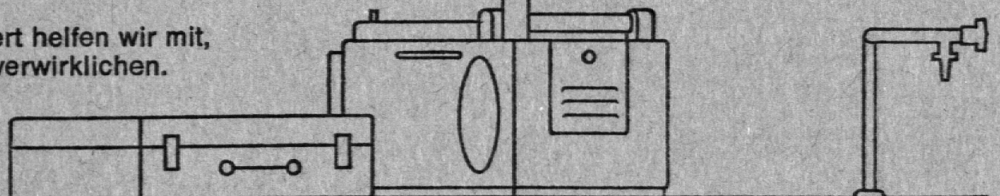
WEIDMANN + SOHN, Abt. Präzisions-Instrumente, 8702 ZOLLIKON

Telephon 01 65 48 00, Telex 56 653

**So
erneuerungs-
willig wie
die Schule**

**Wandtafeln
Projektions-
schirme
Schulmobiliar
Labortische**

Seit bald einem Jahrhundert helfen wir mit,
die Ideen der Pioniere zu verwirklichen.



hunziker

Hunziker AG,
8800 Thalwil,

Telephon (051) 925623



Herrn
W. Abächerli-Steudler, Lehrer
6074 Giswil

AZ 6300 Zug

INFORMATION

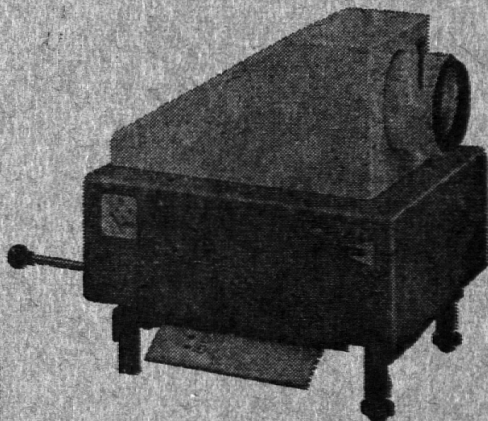
Um wieviele leichter, instruktiver und lebendiger kann zeitgemässer Unterricht doch sein. Dazu bedarf es:

1. einer einsichtsvollen Schulbehörde
2. einer aufgeschlossenen Lehrerschaft und
3. das zur Erreichung dieses Ziels unumgänglich notwendige audio-visuelle Lehrmaterial.

Punkt 1 und 2 sind heute weitgehendst gegeben. Für Punkt 3 erlauben wir uns, uns als Spezialisten in der Beschaffung von audio-visuellem Lehrmaterial zu empfehlen, z. B. mit diesen zwei ganz besonders bewährten Modellen

Liesegang E 6 SUPER

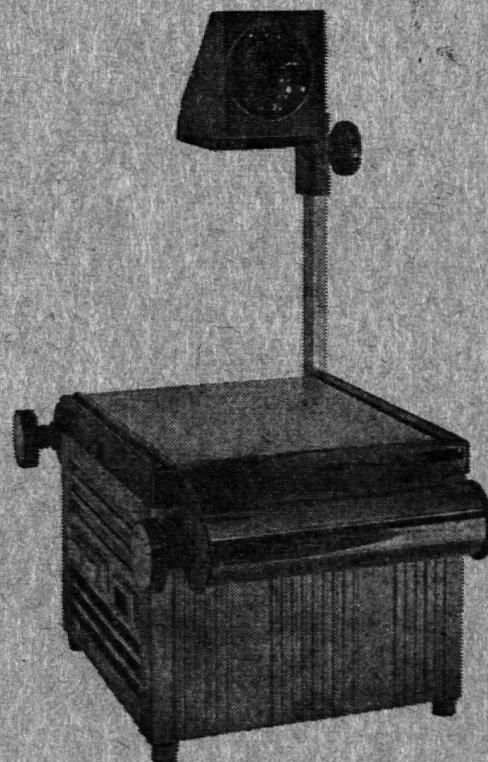
Grossepiskop



Verlangen Sie
Vorführung oder
Dokumentation!

MALINVERNO GRAPHOSKOP

Schreibprojektor



OTT+WYSS AG

4800 Zofingen
Telephon (062) 51 70 71