

Objektyp: **Advertising**

Zeitschrift: **Schweizer Schule**

Band (Jahr): **58 (1971)**

Heft 10: **Christliche Schule und Erziehung in der pluralistischen Gesellschaft**

PDF erstellt am: **28.07.2024**

Nutzungsbedingungen

Die ETH-Bibliothek ist Anbieterin der digitalisierten Zeitschriften. Sie besitzt keine Urheberrechte an den Inhalten der Zeitschriften. Die Rechte liegen in der Regel bei den Herausgebern. Die auf der Plattform e-periodica veröffentlichten Dokumente stehen für nicht-kommerzielle Zwecke in Lehre und Forschung sowie für die private Nutzung frei zur Verfügung. Einzelne Dateien oder Ausdrucke aus diesem Angebot können zusammen mit diesen Nutzungsbedingungen und den korrekten Herkunftsbezeichnungen weitergegeben werden. Das Veröffentlichen von Bildern in Print- und Online-Publikationen ist nur mit vorheriger Genehmigung der Rechteinhaber erlaubt. Die systematische Speicherung von Teilen des elektronischen Angebots auf anderen Servern bedarf ebenfalls des schriftlichen Einverständnisses der Rechteinhaber.

Haftungsausschluss

Alle Angaben erfolgen ohne Gewähr für Vollständigkeit oder Richtigkeit. Es wird keine Haftung übernommen für Schäden durch die Verwendung von Informationen aus diesem Online-Angebot oder durch das Fehlen von Informationen. Dies gilt auch für Inhalte Dritter, die über dieses Angebot zugänglich sind.

Ein Dienst der *ETH-Bibliothek*
ETH Zürich, Rämistrasse 101, 8092 Zürich, Schweiz, www.library.ethz.ch

<http://www.e-periodica.ch>

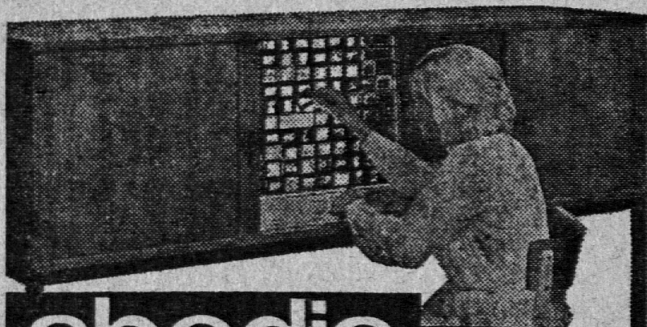
10 000 Dias auf kleinstem Raum archiviert

Diapositiv-Sicht- und Aufbewahrungsschränke mit Durchleuchtung und einem Fassungsvermögen von 1000 bis 10 000 Dias. Diese moderne Archivierung ermöglicht die Sichtung und Auswahl von großen Dia-Beständen erschöpfend bis zum letzten Dia in absolut kürzester Zeit. Mehr als 15 Typen in Holz-Stahl-Kunststoff.
(Bitte Prospekt anfordern)

NEU

AV-Schrank für audiovisuelle Lehrmittel und Geräte.
Lieferungen erfolgen durch Möbelwagen.

Hersteller:
A. Bonacker KG D 282 Bremen 77



abodia

Kopfrechnen

Prüfungsaufgaben für die 6. Klasse

Ein Arbeits-, Repetitions- und Prüfungsheft mit über 1000 Aufgaben.

Gesammelt und herausgegeben von der Arbeitsgemeinschaft der Sechstklasslehrer des Kantons Schwyz.

Zu bestellen bei Erich Mettler, Lehrer,
8863 Buttikon SZ, Telefon 055 - 7 49 20

Alder & Eisenhut AG

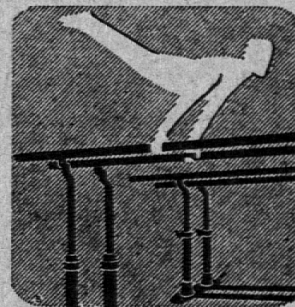
 Küssnacht ZH

Turn-, Sport- und
Spielgerätefabrik
Tel. 051 - 90 09 05

Fabrik Ebnat-Kappel

Sämtliche Geräte nach
den Vorschriften der
neuen Turnschule

Direkter Versand ab Fabrik



Seminar für
Angewandte Psychologie Zürich

Ausbildung in Angewandter Psychologie mit den Studienrichtungen Betriebspsychologie, Erziehungsberatung und Jugendpsychologie, Psychologische Diagnostik, Schulpsychologie.

Offizielle deutschschweizerische Ausbildung in Berufsberatung.

Beginn der Semester: Ende April und Ende Oktober.

Nähere Auskunft und detaillierte Programme sind erhältlich durch das Sekretariat, Zeltweg 63, 8032 Zürich, Telefon 051 - 32 16 67.



Seit 1897

Tages- und
Abendschule

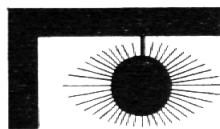
Handel
Sekretärinnen
Arztgehilfinnen
Vorbereitung
für PTT, SBB
Verwaltungen

Telefon:
041 - 22 11 37/38

Haldenstraße 33
6000 Luzern

Direktion:
Dr. Gerh. Frei
Dr. René Frei

BEKANNTE AUSFLUGSZIELE UND IHRE GASTSTÄTTEN



Einsiedeln-Hoch-Ybrig-Etzel-Hochstuckli



die herrlichen Ausflugs- und Wandergebiete, die bequem mit der Südostbahn erreichbar sind.

Unser Wandertip: Sattel - Hochstuckli - Alpthal. Wanderzeit: 2½ bis 3½ Std. Ausführliche Wanderbeschreibungen sind beim Reisedienst SOB, 8820 Wädenswil erhältlich.

01 / 75 31 57

Der schönste Schul- oder Vereinsausflug ist die **Jochpaßwanderung**

Route: Sachseln - Melchtal - Frutt - Jochpaß - Engelberg oder Meiringen (Aareschlucht)

Im Hotel-Kurhaus **Frutt** Melchsee-Frutt
1920 m ü. M.

essen und logieren Sie sehr gut und preiswert. Herrliche Ferien! Neue Matratzen und Bettenlager.

Offerte verlangen! — Heimelige Lokale

Telefon 041 - 67 12 12 Bes.: **Durrer & Amstad**

Schul- und Ferienlager im

OBERENGADIN — S-CHANF

in nächster Nähe des Nationalparkes. 60 Plätze in 12 Zimmern, Zentralheizung. Duschen, Aufenthaltsraum, Spielraum. Ideal für Sommer und Winter (Selbstverpflegung). Auskunft: Fam. Müller-Vismara, 7524 Zuoz, Tel. 082-7 13 62



BIELERSEE — ein dankbares Ziel

St. Petersinsel—Heidenweg Erlach

Aarefahrt Solothurn—Biel mit Storchenkolonie in Altreu

3-Seenfahrt durch Bieler-, Neuenburger- und Murtensee

Bielersee-Schiffahrtsgesellschaft, 2501 Biel

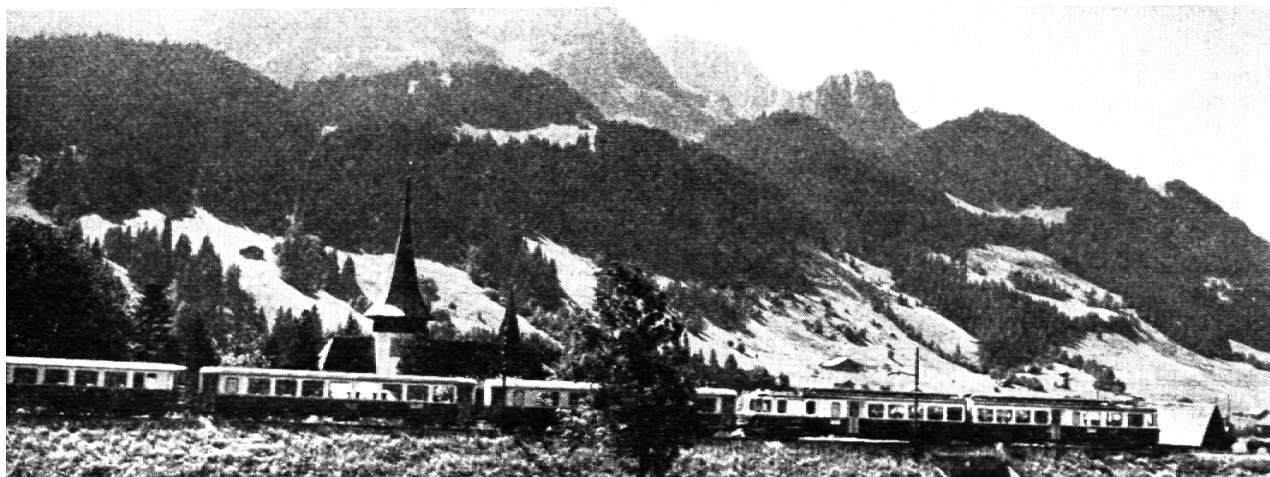
Mit einer Schulreise in den Zoologischen Garten Basel

Verbinden Sie Vergnügen, Freude und lebendigen Unterricht! Reichhaltige Sammlungen seltener Tiere.

Kinder bis zum 16. Altersjahr	Fr. 1.20
Schulen kollektiv bis 16. Altersjahr	Fr. 1.—
Schulen kollektiv 16. bis 20. Altersjahr	Fr. 2.—
Erwachsene	Fr. 3.—
Kollektiv ab 25 bis 100 Personen	Fr. 2.50
Kollektiv über 100 Personen	Fr. 2.20

Reiseleiter können Kollektivbillette jederzeit an den Kassen lösen.

Eine unvergeßliche Fahrt an den Genfersee über den GOLDEN PASS (Spiez - Zweisimmen -



Gstaad - Montreux)

MONTREUX BERNER OBERLAND BAHN 1820 Montreux

Verlangen Sie Offertliste für

Sommerlager-Landschulwochen Skilager Winter 1972

Heime z. B. in Vitznau, Rueun, Sörenberg, Saas-Almagell, Brigels, Rona am Julier, Sedrun u.a.m., speziell für Schulen und Jugendgruppen eingerichtet. — Einige Pensionen eignen sich auch gut für Aufenthalte mit Erwachsenen usw.

Sonderpreise für Landschulwochen.

Für viele Fragen = eine Adresse

Wählen Sie deshalb als Gastgeberin:



Dubletta-Ferienheimzentrale
Postfach 41, 4000 Basel 20
Telefon 061 - 42 66 40



Ideales Ziel für Schulreisen!
50 km Wander- und Spazierwege



LE DOLENT

Sommer- und Winterferien für Schülerkolonien

LA FOULY

Val Ferret / Wallis

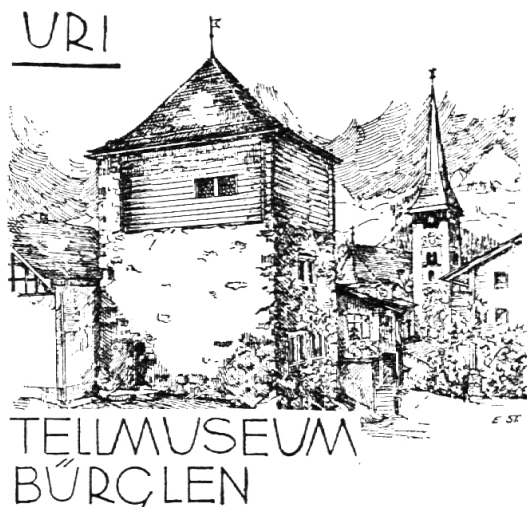
70 Betten

in Schlafräumen von 4, 6, 8 und 12 Plätzen

Moderne Küche — Großer Aufenthaltsraum

Informationen: KALT & Cie.

CH 1937 ORSIÈRES VS
Tel. 026 / 4 12 50 - 4 14 44



9—12 Uhr
14—18 Uhr
täglich geöffnet

Die Fahrt nach Uri ins Tellmuseum ist eine Reise wert. Auskunft: Telefon 2 41 55 oder 2 24 75

Zentralschweiz

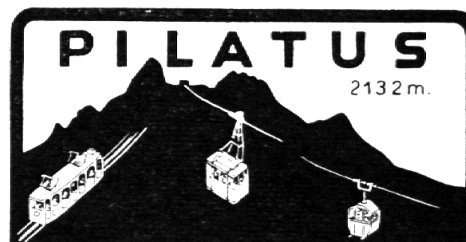
Neues Ferienlager im Hochstuckli SZ

für Sommer und Winter zu vermieten.

Massenlager, 60 Plätze, Warm- und Kaltwasser, Zentralheizung, Dusche.

Eignet sich vorzüglich für Schulen, Lager, Vereine usw.

Günstige Preise. Besichtigung jederzeit möglich.
Anmeldung an: **W. Schuler, Schützengarten, 6422 Steinen, Tel. 043 - 9 35 12**



Der erlebnisreiche **Schulausflug** zu mäßigen Taxen

Herrliche Rundfahrt mit Zahnradbahn und Luftseilbahnen. Grandioses Alpenpanorama. Vorzügliche Verpflegung und Unterkunft im Kulm-Hotel.

Auskunft: Pilatus-Bahn, Luzern, Telefon 041 - 23 00 66.



Arosa

Das ideale Jugendferienheim in Arosa eignet sich im Sommer und im Winter für Schulferien, Schulreisen, Gruppenausflüge, wie auch für Familien. Günstige Preise. Die sehr gut eingerichtete Jugendherberge bietet Platz für 160 Personen im Massenlager (6er- bis 20er-Zimmer). 7 Leiterzimmer mit Betten und fließend Wasser, Duscheinlegenheit.

Frei für Klassenlager bis 31. 1. 1972.

Öffnungszeiten: Dezember bis April und Juni bis September (eventuell Oktober).

Ermäßigte Preise in der Zwischensaison.

Eine frühzeitige Voranmeldung ist unbedingt erforderlich.

Jugendherberge Arosa, 7050 Arosa,
Telefon 081 - 31 13 97.

Ferienhaus

in Därstetten im Simmental zu vermieten. Sehr gut eingerichtet (elektrische Küche). Eignet sich gut für Ferienlager, Pfadfinder- und Wanderwochen. Monat August noch frei.

Verlangen Sie Unterlagen und weitere Auskünfte bei der Gemeindeschreiberei 3763 Därstatten, Tel. 033 - 83 11 73.

1600 m ü. M.
ob Beckenried

Das Ziel Ihres nächsten Ausfluges



Klewenalp

Vorzügliche Verpflegung im Klewenalp-Hotel sowie in den übrigen Bergrestaurants
Auskunft und Prospekt beim Betriebsbüro
Beckenried, Telefon 041 - 64 12 64
Autobahn Luzern—Beckenried 14 Minuten

Schulwochen in Graubünden

Frei ab 6. September



Zimmer mit Betten und Pritschen, gepflegte Küche, mäßiger Preis.

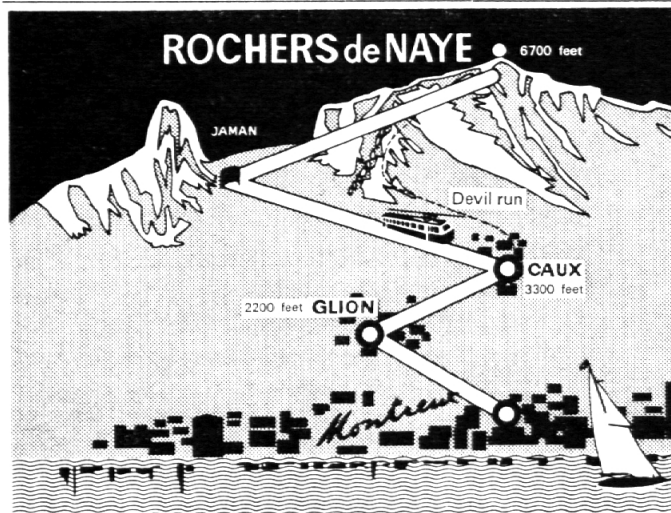
Familie Schnoz-Duff, Ferienhaus S. Clau
7199 Rueun, Tel. 086 - 2 11 48 oder 086 - 2 10 20.

Seelisberg

850m.ü.M.

Hotel Waldegg-Montana 50 Betten

Günstig gelegen für Schulen an der Straße von der Seilbahn zum Rütliweg. Auch ideal für Ferien, Gesellschaften und Hochzeiten. Zimmer mit fließend Kalt- und Warmwasser. — Besitzer: Al. Truttman-Müller, alt Lehrer, Telefon 043 - 9 12 68.



Rochers de Naye 2045 m s/Montreux

Schönstes Panorama der Welschenschweiz — Hotel Restaurant — Massenlager — Alpinenblumengarten.

Auskunft und Dokumentation MOB
1820 Montreux, Telefon 021 - 61 55 22.