

Zeitschrift: Schweizer Schule
Herausgeber: Christlicher Lehrer- und Erzieherverein der Schweiz
Band: 58 (1971)
Heft: 11

Werbung

Nutzungsbedingungen

Die ETH-Bibliothek ist die Anbieterin der digitalisierten Zeitschriften. Sie besitzt keine Urheberrechte an den Zeitschriften und ist nicht verantwortlich für deren Inhalte. Die Rechte liegen in der Regel bei den Herausgebern beziehungsweise den externen Rechteinhabern. [Siehe Rechtliche Hinweise.](#)

Conditions d'utilisation

L'ETH Library est le fournisseur des revues numérisées. Elle ne détient aucun droit d'auteur sur les revues et n'est pas responsable de leur contenu. En règle générale, les droits sont détenus par les éditeurs ou les détenteurs de droits externes. [Voir Informations légales.](#)

Terms of use

The ETH Library is the provider of the digitised journals. It does not own any copyrights to the journals and is not responsible for their content. The rights usually lie with the publishers or the external rights holders. [See Legal notice.](#)

Download PDF: 09.01.2025

ETH-Bibliothek Zürich, E-Periodica, <https://www.e-periodica.ch>

Geräte für den Naturfreund

KOSMOS-Gitter-Pflanzenpresse. Zwei Drahtgitterrahmen 40 x 26 cm, in die zwischen Trockenpapier die Pflanzen eingelegt und dann durch Zugfedern nach Bedarf stärker oder leichter gepreßt werden, dazu kurze Anleitung zum Sammeln und Trocknen von Pflanzen.

Best.-Nr. 33-3211.1

KOSMOS-Pflanzenmappe, 35 x 23 cm. Gebrauchsfertig, mit folgendem Inhalt: 30 Bogen weißes Pflanzenpapier, Format 44 x 34 cm; 5 x 4 verschiedene Familienmappen, Format 32 x 23 cm; ca. 1250 Pflanzenetiketten mit deutschen und lateinischen Namen.

Best.-Nr. 33-3221.1

Plankton-Netze aus Seidengaze/Nylongaze als Wurf- und Stocknetz verwendbar, mit Gewinde für Stockzwinde und Ausziehstock. Oberer Durchmesser 12 cm. Gesamtlänge einschließlich abnehmbaren Metallgefäß mit Bajonettverschluß. 30 cm.

Gaze-Nr. 12 Mittelwerte d. Maschenweiten 105 μ *

Gaze-Nr. 16 Mittelwerte d. Maschenweiten 75 μ *

Gaze-Nr. 18 Mittelwerte d. Maschenweiten 65 μ *

Gaze-Nr. 25 Mittelwerte d. Maschenweiten 56 μ *

* Gaze 12 ist für zoologisches Plankton, Gaze 16 bis 25 ist für botanisches Plankton verwendbar, davon Gaze 18 und 25 für die feinsten Formen ($\mu = \frac{1}{1000}$ mm).

Verlangen Sie unseren reichhaltigen Prospekt N 21.16

KOSMOS-Service 8280 Kreuzlingen

Kopfrechnen

Prüfungsaufgaben für die 6. Klasse

Ein Arbeits-, Repetitions- und Prüfungsheft mit über 1000 Aufgaben.

Gesammelt und herausgegeben von der Arbeitsgemeinschaft der Sechstklasslehrer des Kantons Schwyz.

Zu bestellen bei Erich Mettler, Lehrer,
8863 Buttikon SZ, Telefon 055 - 7 49 20

Wir kaufen laufend

Altpapier und Altkleider

aus Sammelaktionen

Borner AG, Rohstoffe
8500 Frauenfeld

Telefon 054 - 7 62 25 / 26 / 27

Für Schule und Haus



Alle Musikalien
Orff'sche Instrumente
Blockflöten
Schallplatten

Schmitz Musikhaus

Vorstadt 4 ZUG Telefon 21 02 15

Zuger Schulwandtafeln

*matte, glanzfreie
angenehme
Schreibflächen
(auch magnet-
haftend.)*

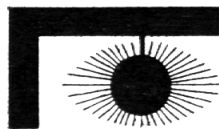
- Vielseitiges Fabrikationsprogramm für alle Schulzwecke
- Projektionsschirme.
- Seit 1914 Erfahrung im Wandtafelbau

Wir senden Ihnen gerne den instruktiven Bildprospekt, Preisliste und Referenzen.

EUGEN KNOBEL ZUG

Chamerstrasse 115 Tel. 042/21 22 38

BEKANNTE AUSFLUGSZIELE UND IHRE GASTSTÄTTEN



Zugerland - Schulreisen

nach dem althistorischen Zug am herrlichen Zugersee sind lohnend und billig!

Prospekte durch das Offizielle Verkehrsbüro Zug, Telefon 042 - 21 00 78.

Mit einem Ausflug von Zug nach dem Zugerberg und von hier durch Wald und über Feld an den Ägerisee nach den Luftkurorten und Kinderparadiesen Unterägeri und Oberägeri oder aus der Zürichseegegend via SOB Gottschalkenberg, Menzingen oder Morgartendenkmal — Ägerisee

kann der Besuch der bekannten, wundervollen Tropfsteinhöhlen Höllgrotten bei Baar (Haltestelle Tobelbrücke ZVB) verbunden werden; beliebter Schulausflug.



BIELERSEE — ein dankbares Ziel

St. Petersinsel—Heidenweg Erlach

Aarefahrt Solothurn—Biel mit Storchenkolonie in Altreu

3-Seenfahrt durch Bieler-, Neuenburger- und Murtensee

Bielensee-Schiffahrtsgesellschaft, 2501 Biel

KNIE'S
Kinderzoo



RAPPERSWIL

am Zürichsee

Springende Delphine

Einzigartiges Delphinarium der Schweiz. Dazu über 400 Tiere aus aller Welt, Elefantenreiten, Ponyreiten, Ponytram, Schaubrüten. — Restaurant und Picknickplätze. — Vom 1. April bis 1. November täglich geöffnet von 9 bis 18 Uhr (Juni bis September bis 19 Uhr). Delphin-Vorführungen mehrmals täglich bei jeder Witterung. — Kollektiveintritt für Schulen: Kinder Fr. 1.20, Erwachsene Fr. 2.80, Lehrer gratis.

Auskünfte: Zoo-Büro 055 - 2 52 22



Natur- und Tierpark Goldau

Das einzigartige Tierparadies mit 400 000 m² Flächeninhalt, im wildromantischen Bergsturzgebiet gelegen, ist für Familien, Vereine, Gesellschaften und Schulen

das lohnendste und lehrreichste Ausflugsziel.

Verlangen Sie Prospekte! Park-Tel. 041 - 81 65 10

Schul- und Ferienlager im

OBBERENGADIN — S-CHANF

in nächster Nähe des Nationalparkes. 60 Plätze in 12 Zimmern, Zentralheizung. Duschen, Aufenthaltsraum, Spielraum. Ideal für Sommer und Winter (Selbstverpflegung). Auskunft: Fam. Müller-Vismara, 7524 Zuoz, Tel. 082-7 13 62

Schulferienheim Buchserberg SG

der Gemeinde Schlieren

Telephon (085) 6 15 65
1030 m über Meer

Für Klassen- und Skilager — Günstige Preise — Anfragen an Schulsekretariat 8952 Schlieren
Telephon (051) 98 12 72



LE DOLENT

Sommer- und Winterferien für Schülerkolonien

LA FOULY

Val Ferret / Wallis

70 Betten

in Schlafräumen von 4, 6, 8 und 12 Plätzen

Moderne Küche — Großer Aufenthaltsraum

Informationen: KALT & Cie.
CH 1937 ORSIÈRES VS
Tel. 026 / 4 12 50 - 4 14 44

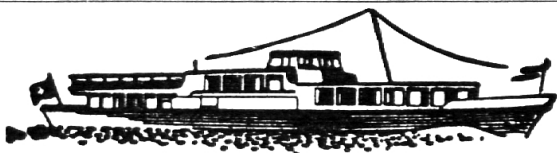
Bern

die Bundesstadt, lockt viele Schulen zum Besuch seiner Sehenswürdigkeiten.

In der Mittagspause finden Sie und Ihre Schüler in unserem Restaurant gute und preiswerte Mahlzeiten bei sorgfältiger und rascher Bedienung. Lassen Sie sich einige Tage zuvor durch uns beraten. Alkoholfreies Restaurant und Hotel

Hospiz zur Heimat, Bern

Gerechtigkeitsgasse 50, Telefon 031 - 22 04 36



UNTERSEE UND RHEIN

Eine Schifffahrt auf Untersee und Rhein, der Besuch der Erkerstadt Schaffhausen und die Besichtigung des berühmten Rheinfalls gehören zu den dankbarsten Reiseerinnerungen.

Schweiz. Schifffahrtsgesellschaft Untersee und Rhein, 8200 Schaffhausen 2, Telefon 053 - 5 42 82.

Der schönste Schul- oder Vereinsausflug ist die **Jochpaßwanderung**

Route: Sachseln - Melchtal - Frutt - Jochpaß - Engelberg oder Meiringen (Aareschlucht)

Im Hotel-Kurhaus **Frutt** Melchsee-Frutt
1920 m ü. M.

essen und logieren Sie sehr gut und preiswert. Herrliche Ferien! Neue Matratzen und Bettenlager.

Offerte verlangen! — Heimelige Lokale

Telefon 041 - 67 12 12 Bes.: **Durrer & Amstad**

Zentralschweiz

Neues Ferienlager im Hochstuckli SZ

für Sommer und Winter zu vermieten.

Massenlager, 60 Plätze, Warm- und Kaltwasser, Zentralheizung, Dusche.

Eignet sich vorzüglich für Schulen, Lager, Vereine usw.

Günstige Preise. Besichtigung jederzeit möglich. Anmeldung an: **W. Schuler, Schützengarten, 6422 Steinen, Tel. 043 - 9 35 12**



Arosa

Das ideale Jugendferienheim in Arosa eignet sich im Sommer und im Winter für Schulferien, Schulreisen, Gruppenausflüge, wie auch für Familien. Günstige Preise. Die sehr gut eingerichtete Jugendherberge bietet Platz für 160 Personen im Massenlager (6er- bis 20er-Zimmer), 7 Leiterzimmer mit Betten und fließend Wasser, Duschegelegenheit.

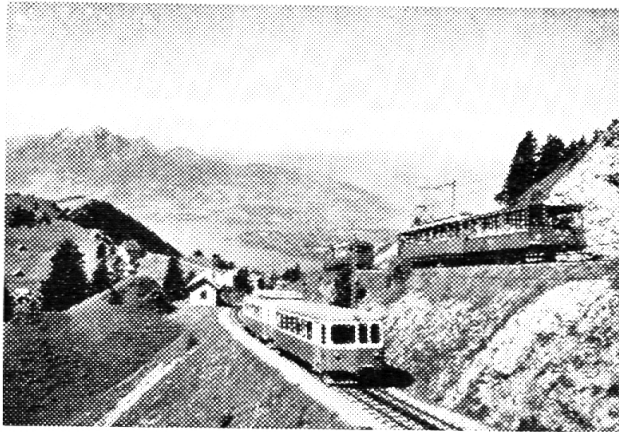
Frei für Klassenlager bis 31. 1. 1972.

Öffnungszeiten: Dezember bis April und Juni bis September (eventuell Oktober).

Ermäßigte Preise in der Zwischensaison.

Eine frühzeitige Voranmeldung ist unbedingt erforderlich.

Jugendherberge Arosa, 7050 Arosa,
Telefon 081 - 31 13 97.



RIGI

Das ideale Reiseziel für den diesjährigen Schulausflug.

Jubiläumsermäßigung für Schulen und Jugendgruppen auf allen 3 Rigi-Bahnen. Ausstellung «100 Jahre Rigi-Bahn» in Vitznau.

Arth-Rigi-Bahn
6410 Goldau
(041) 81 61 48

Vitznau-Rigi-Bahn und Luftseilbahn Weggis-Kaltbad
6354 Vitznau
(041) 83 13 02

EINMALIG!



MITTE

JUNI

ERÖFFNET

Berghotel Hahnenmoospaß 3715 Adelboden

Sommer- und Herbstferien

geöffnet Mitte Juni bis Oktober

im schönen Wandergebiet Adelboden-Lenk.
Massenlager für 40 Personen. Leiterzimmer.

Unverbindliche Preisofferte durch
Familie W. Spori-Reichen, Tel. 033 - 73 21 41

Mit einer Schulreise in den Zoologischen Garten Basel

Verbinden Sie Vergnügen, Freude und lebendigen Unterricht! Reichhaltige Sammlungen seltener Tiere.

Kinder bis zum 16. Altersjahr	Fr. 1.20
Schulen kollektiv bis 16. Altersjahr	Fr. 1.—
Schulen kollektiv 16. bis 20. Altersjahr	Fr. 2.—
Erwachsene	Fr. 3.—
Kollektiv ab 25 bis 100 Personen	Fr. 2.50
Kollektiv über 100 Personen	Fr. 2.20

Reiseleiter können Kollektivbillette jederzeit an den Kassen lösen.



Ein Besuch im

Gletschergarten Luzern

ersetzt manche Unterrichtsstunde

Geologie: Fossilien aus der Zeit, als Luzern am Meer lag. Gletschertöpfe aus der Eiszeit. Mineraliensammlung.

Urgeschichte: Funde aus der Steigelfadbalm Steinzeit.

Geographie: Reliefs, Kartographie.
Zoologie . . . und Optik im Spiegelsaal.



Idealer Ausflugsort für Schulreisen

Verpflegungs- und Übernachtungsmöglichkeit im Berghaus Diavolezza
Tel. Berghaus 082 - 6 62 05
Tel. Bahn 082 - 6 64 19