

Zeitschrift: Schweizer Schule
Herausgeber: Christlicher Lehrer- und Erzieherverein der Schweiz
Band: 59 (1972)
Heft: 11

Werbung

Nutzungsbedingungen

Die ETH-Bibliothek ist die Anbieterin der digitalisierten Zeitschriften. Sie besitzt keine Urheberrechte an den Zeitschriften und ist nicht verantwortlich für deren Inhalte. Die Rechte liegen in der Regel bei den Herausgebern beziehungsweise den externen Rechteinhabern. [Siehe Rechtliche Hinweise.](#)

Conditions d'utilisation

L'ETH Library est le fournisseur des revues numérisées. Elle ne détient aucun droit d'auteur sur les revues et n'est pas responsable de leur contenu. En règle générale, les droits sont détenus par les éditeurs ou les détenteurs de droits externes. [Voir Informations légales.](#)

Terms of use

The ETH Library is the provider of the digitised journals. It does not own any copyrights to the journals and is not responsible for their content. The rights usually lie with the publishers or the external rights holders. [See Legal notice.](#)

Download PDF: 25.01.2025

ETH-Bibliothek Zürich, E-Periodica, <https://www.e-periodica.ch>

bedingt jedoch das Interesse und die Mitarbeit aller Lehrkräfte und an der Schule interessierter Kreise.
Ed. Moser, Lehrer, Appenzell

Mitteilungen

Friedenserziehung durch zeitbezogenen Unterricht

Tagung der Paulus-Akademie, Zürich, 10./11. Juni
Die Lehrertagung vom 25./26. September 1971 befaßte sich mit dem Zusammenhang von Friedenserziehung und politischer Bildung. Dabei wurde klar erkannt, daß die Vermittlung von sozialen, wirtschaftlichen und politischen Kenntnissen ein wesentlicher Beitrag der Schule zur Friedens-

erziehung ist. Die Schüler müssen die gesellschaftlichen Spannungen kennenlernen, die die Ursache der Konflikte sind.

Friedenserziehung fordert, daß der Unterricht stärker zeit- und gesellschaftsbezogen ausgerichtet werden muß. Wie sieht aber eine solche Friedenserziehung in der Praxis aus? Unsere nächste Tagung wird einige Modelle eines zeitbezogenen Unterrichts zur Diskussion stellen. Dabei werden verschiedene Stufen und Fächer berücksichtigt. Wir hoffen, daß von diesen Ansätzen her an der Tagung selber weitere Modelle von Friedenserziehung erarbeitet werden.

Wir möchten Sie zu dieser Arbeitstagung, die ganz auf die Praxis ausgerichtet ist, freundlich einladen.

Im Namen des Vorbereitungskreises

Dr. Peter Gessler
Boldern

Dr. Max Keller
Paulus-Akademie



Coghuf-Ausstellung in Bellelay

Am 1. Juli 1972 wird in der restaurierten ehemaligen Abteikirche zu Bellelay im Jura eine umfassende Coghuf-Ausstellung eröffnet. Der große, sehr helle Raum des bedeutenden kirchlichen Baudenkmals dürfte die ausgestellten Werke auf eindruckliche Weise zur Geltung bringen. Ein Ausflug in den Sommerferien nach Bellelay ist dieses Jahr also doppelt gerechtfertigt: durch die immer einzigartige Jurlandschaft, in der die ehemaligen Klosteranlagen liegen, und durch den besonderen Kunstanlaß.

Wir machen noch einmal darauf aufmerksam, daß Coghufs 11farbige Litho 'Méditation sur un paysage' (Auflage: 100 signierte und nummerierte Exemplare plus 20 Blätter für den Künstler) **bis zum 30. Juni zum sehr günstigen Preis von Fr. 150.– bestellt werden kann.** Ab 1. Juli wird das Blatt Fr. 200.– kosten. Der Normalpreis für eine solche Litho liegt bei 500 bis 600 Franken: in Bellelay können Sie sich davon überzeugen.

Für Bestellungen genügt eine Postkarte an KLS-Grafik, Dornacherstraße 14, 4147 Aesch BL. Der Ertrag geht an die Aktion Burundi. KS

Die Gemeinde Domat/Ems GR

sucht infolge Demission auf Beginn des Schuljahres 1972/73

2 Sekundarlehrer

(evtl. Aushilfe für 1 Jahr)

Geboten wird:

das gesetzliche Gehalt, zuzüglich eine angemessene Ortszulage sowie eine Treueprämie. Beitritt zur Personalfürsorgekasse der Gemeinde obligatorisch. Jahresschule.

Stellenantritt: Beginn des Schuljahres 1972/73 (4. September 1972) oder nach Vereinbarung.

Anmeldungen:

Handschriftliche Bewerbungen sind zu richten an den Präsidenten des Schulrates Domat/Ems, Herrn Josef Brunner-Willi, 7013 Domat/Ems, Telefon 081 - 36 13 52.

Der Bewerbung sind beizulegen:

Lebenslauf, Lehrerpapier, Zeugnisse über bisherige Lehrpraxis, ärztliches Zeugnis und Referenzen.

13-1677

Schulen Steinhausen

Auf Herbst 1972 (23. Oktober) oder nach Vereinbarung suchen wir dringend

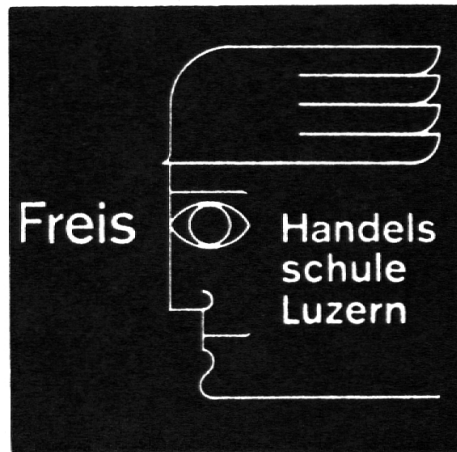
1 Sekundarlehrer(in)

phil. I

Die Sekundarschule entspricht der Real-, resp. Bezirksschule – kleine Klassenbestände – moderne Schulräumlichkeiten – junges Lehrerteam – neuzeitliche Besoldung und Arbeitsbedingungen. Steinhausen, aufstrebende Gemeinde der Region Zug – 5000 Einwohner – 25 Autominuten von Luzern und Zürich – nahe bei Bergen und Seen. Handschriftliche Bewerbungen mit den üblichen Unterlagen sind an das Schulpräsidium 6312 Steinhausen zu richten.

Auskünfte erteilt der Prorektor, Herr Hansruedi Hürlimann, Telefon 042 - 36 45 16.

25-146419



Seit 1897

Tages- und Abendschule

Handel
Sekretärinnen
Arztgehilfinnen
Vorbereitung für PTT, SBB
Verwaltungen

Telefon
041 - 22 11 37/38
Direktion:
Dr. Gerh. Frei
Dr. René Frei
6000 Luzern

Haldenstraße 33

Wegen Anschaffung des neuesten Modells verkaufen wir

Schulprojektor 16 mm

(mit Zubehör) zu Fr. 2 200.-,

Marke BAUER P 5 M 15 (revidiert im April 1972).

Telefon 042 - 72 12 47 (abends)
Institut Dr. Pfister, 6315 Oberägeri

25-146321

Ferienheim «Sunneschy», Saas bei Klosters

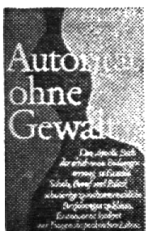
Modern und heimelig, mäßiger Preis, bis 41 Betten. Ideal für Wanderungen und Naturkunde.
Toni Ebnöther, Telefon 081 - 54 14 33.

25-145867

Kosmos-Service, 8280 Kreuzlingen ☎072 - 8 31 21

Pflanzenpressen und Zubehör, Plankton-Netze, Insektenkästen, Sezierbecken, Insektennadeln und Präparierbestecke, Fachliteratur, alles für das Mikrolabor, Versteinerungen, Experimentierkasten, Elektronik, Chemie

25-146421



Elisabeth Plattner
Autorität ohne Gewalt
290 Seiten
Leinen Fr. 26.-
bei Walter

Was ist Autorität?

Dieses Buch für «antiautoritäre Autorität» ist eine engagierte, verantwortungsbewusste Rechenschaft nicht nur über ein gängiges Schlagwort, sondern über Wesen und Erscheinungsformen eines Hauptproblems unserer Tage.

Bekannte Ausflugsziele und ihre Gaststätten

Bahnhof-Buffer Goldau

Frau B. Simon Tel. 041 - 82 15 66

Rasch — gut — preiswert

25-14062



SKI- UND KLASSENLAGER NOCH FREI 1972

Aurigeno/Maggiatal TI (30-60 Betten), frei bis 5. 6., und 19. 8.—7. 10. 1972

Les Bois/Freiberge (30-150 Betten), frei 10.—22. 6., 23. 9.—12. 10. u. ab 4. 11. 1972

Stoos/SZ (30-40 Matratzen), frei 30. 9.—25. 12. 1972, 6.—27. 1. und ab 17. 2. 1973.

Auskunft und Vermietung an Selbstkocher:

W. Lustenberger, Schachenstraße 16, 6010 Kriens
Telefon 041 - 42 29 71 oder 031 - 91 75 74

Naters

700 m

Blatten

1300 m

Belalp

2200 m

am großen Aletschgletscher.

Großzügiges Touren- und Wandergebiet.

Luftseilbahnen AG Blatten-Belalp-Aletsch

Telefon 028 - 3 20 68.



Arosa

Das ideale Jugendferienheim in Arosa eignet sich im Sommer und im Winter für Schulferien, Schulreisen, Gruppenausflüge, wie auch für Familien. Günstige Preise. Die sehr gut eingerichtete Jugendherberge bietet Platz für 160 Personen im Massenlager (6er- bis 20er-Zimmer). 7 Leiterzimmer mit Betten und fließend Wasser, Duschegelegenheit.

Öffnungszeiten: Dezember bis April und Juni bis September (eventuell Oktober).

Ermäßigte Preise in der Zwischensaison.

Eine frühzeitige Voranmeldung ist unbedingt erforderlich.

Jugendherberge Arosa, 7050 Arosa,
Telefon 081 - 31 13 97.

KNIE'S Kinderzoo

RAPPERSWIL

am Zürichsee



... und wieder springen die Flipper!

Einziges Delphinarium der Schweiz – jetzt überdacht; bei jeder Witterung mehrmals täglich Vorführung der brillanten Delphin-Schau. Dazu über 400 Tiere aus aller Welt, Elefantenreiten, Ponyreiten, Ponytram, Schaubrüten. – Restaurant und Picknickplätze. – Vom 18. März bis 1. November täglich geöffnet von 9 bis 18 Uhr (Juni bis September bis 19 Uhr). Kollektiveintritt für Schulen: Kinder Fr. 1.40, Erwachsene Fr. 3.–, Lehrer gratis. Auskünfte: Zoo-Büro Telefon 055 - 2 52 22.

19-11

Zugerland - Schulreisen

nach dem althistorischen Zug am herrlichen Zugersee sind lohnend und billig!

Prospekte durch das Offizielle Verkehrsbüro Zug,
Telefon 042 - 21 00 78.

Mit einem Ausflug von Zug nach dem Zugerberg und von hier durch Wald und über Feld an den Ägerisee nach den Luftkurorten und Kinderparadiesen Unterägeri und Oberägeri oder aus der Zürichseegegend via SOB Gottschalkenberg, Menzingen oder Morgartendenkmal — Ägerisee

kann der Besuch der bekannten, wundervollen Tropfsteinhöhlen Höllgrotten bei Baar (Haltestelle Tobelbrücke ZVB) verbunden werden; beliebter Schulausflug.



Luftseilbahn Wengen—Männlichen Berner Oberland

2230 m ü. M. — Einzigartige Aussichtsterrasse und Ausgangspunkt für unvergleichliche Wanderungen im Jungfrauengebiet. — Das ideale Ziel für Gesellschafts- und Schulreisen aller Altersklassen. Berggasthaus. — Direkte Billette ab allen Bahnstationen. — Auskünfte und Prospekte: Talstation Wengen, Telefon 036 - 55 29 33, oder an den Bahnschaltern.



MOLESON-VILLAGE

(1100–2200 m)

im Greyerzerland

Gondelbahnen – Luftseilbahn
Pauschalarrangement für Schulreisen

- Eintritt Schloß Gruyères
- Zwischenverpflegung in der Schaukäserei
- Fahrt Moléson-Village–La Vudalla
- Suppe im Restaurant Vudalla, anschließend Wanderung nach Plan Francey
- Fahrt Plan-Francey–Moléson und zurück nach Moléson-Village

Preis alles inbegriffen **Fr. 7.50** pro Schüler unter 16 Jahren.

Anmeldung: Direktion GMV Bulle
Telefon 029 - 2 95 10

25-145274

Besucht das

Schloß Rapperswil

Schüler 40 Rp., begleitender Lehrer frei

Haus der Jugend Schwarzsee FR

Ihr nächstes Ziel für:

- Sportwochen
- Besinnungs- und Bildungswochen
- Schulreisen

Neues Ferienhaus am Schwarzsee mit 120 Betten
1150 m ü. M.

Auskunft bei Baeriswyl Dionys
1712 Tifers, Telefon 037 - 44 19 56

25-143295

Berghaus Nagiens Flims

2130 m ü. M. — 110 Betten

Treffpunkt der Sportwelt inmitten der «Weißen Arena» von Flims, bestens geeignet für Schul-, Vereins- und Familienausflüge, großes heimeliges Selbstbedienungsrestaurant mit gemütlichem Cheminée.

— Sonnenterrasse mit 150 Plätzen

— Bestbekannte Küche

— Günstige Halbpensionspreise

— Ermäßigung für Schulen, Vereine und Gesellschaften

Öffnungszeiten:

Dezember bis Ende April, Juli bis Ende Oktober

Auskunft und Reservation:

Berghaus Nagiens, 7017 Flims-Dorf

R. und M. Widmer-Jegi, Tel. 081 - 39 12 95 oder 39 21 57.

25-145281

Der schönste Schul- oder Vereinsausflug ist die
Jochpaßwanderung

Route: Sachseln - Melchtal - Frutt - Jochpaß - Engelberg oder Meiringen (Aareschlucht)

Im Hotel-Kurhaus **Frutt** Melchsee-Frutt
1920 m ü. M.

essen und logieren Sie sehr gut und preiswert.
Herrliche Ferien! Neue Matratzen und Bettenlager.

Offerte verlangen! — Heimelige Lokale

Telefon 041 - 67 12 12

Bes.: **Durrer & Amstad**

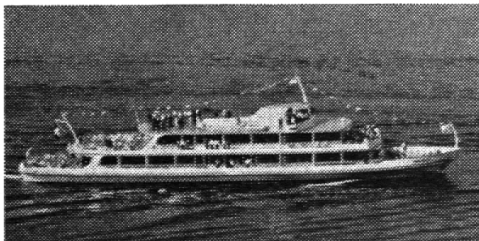
mit seinem hochinteressanten Schweizerischen Burgenmuseum

Täglich geöffnet von 10—12 und 14—17 Uhr
Montag geschlossen.

Ausgenommen Juli und August täglich geöffnet

Verbinden Sie Ihre Schulreise mit einer Schifffahrt

auf dem schönen Zürichsee



Besonders beliebte Reiseziele: Halbinsel Au, Insel Ufenau, Rapperswil (Kinderzoo) usw. Günstige Verbindungen mit Kursschiffen, Restauration an Bord.

Auskünfte:

Zürichsee-Schiffahrtsgesellschaft, Tel. 01 - 45 10 33

25-145537



Luftseilbahn 1920 bis 2250 m Sessellift

Schul- und Vereinsausflüge nach Melchsee-Frutt sind immer ein Volltreffer. Höhenwege nach Jochpaß-Engelberg und vom Balmeregghorn nach Käserstatt (Brünig). In den heimeligen Hotels und Gaststätten gibt es feinste Verpflegung, preiswerte Unterkunft und gemütliche Unterhaltung. Auskunft und Prospekte: Verkehrsbüro, 6061 Melchsee-Frutt, Telefon 041 - 67 12 10

Ferienlager Zweisimmen

1000 m ü. M.

Neuzeitlich eingerichtetes Ferien-Lager
120 Betten. — Ideal für Sportwochen.

Auskünfte durch J. Hitz-Pfund, Ferienlager
3770 Zweisimmen, Telefon 030 - 2 13 23

25-144441

Schulreise nach Bern?

Dann besuchen Sie den

Städtischen Tierpark Dählhölzli
und sein reichhaltiges

Vivarium

(Vögel, Reptilien, Fische fremder
Länder)

Ein großes Erlebnis für kleine und
große Schüler!

25-145949



Untersee und Rhein

Eine der schönsten Stromfahrten Europas
Schiffahrt-Erkerstadt Schaffhausen-Rheinfall

Schweizerische Schiffahrtsgesellschaft
Untersee und Rhein

8202 Schaffhausen Telefon 053 - 5 42 82

25-15103



Idealer Ausflugsort für Schulreisen

Verpflegungs- und Übernachtungs-
möglichkeit im Berghaus Diavolezza
Tel. Berghaus 082 - 6 62 05
Tel. Bahn 082 - 6 64 19



Der markierte **Höhenweg**
Ramslauenen (Kiental) – **Wysenmatte** –
Kandersteg

(Abstiegsmöglichkeiten: nach den Stationen Reichenbach, Frutigen, Kandergrund und Blausee-Mitholz) an der **Nordrampe der Lötschbergbahn**, die unvergleichliche Wanderung hoch über dem Kien- und Kandertal. Ideal für Schulen ab 4. Schuljahr.

Mehrfarbiger Prospekt mit geographischer Karte zu 30 Rp. beim Publizitäts- und Reisedienst BLS, Genfergasse 10, 3001 Bern (Tel. 031/22 11 82)

BLS



Verkehrshaus der Schweiz mit Planetarium «Longines» Luzern

Europas größtes Verkehrsmuseum. Einziges Planetarium der Schweiz mit den modernsten Geräten. Lohnendes Ziel Ihrer Schulreise.

Lebendige Schau der Entwicklung aller Verkehrsmittel zu Wasser, zu Lande und in der Luft, des Nachrichtenwesens und des Tourismus. Originalfahrzeuge, Motoren und Modelle. Im Planetarium «Longines» eindruckliche Darstellung des Sternenhimmels und der Bewegung der Gestirne. — Restaurants.

1. 3. bis 30. 11.: Täglich geöffnet von 9 bis 18 Uhr.
1. 12. bis 28. 2.: Dienstag bis Samstag: 12 bis 17 Uhr; Sonntag 10 bis 18 Uhr.

Auskünfte Telefon 041 - 23 94 94.

Herrlich: Eine Schifffahrt auf dem Walensee!

für Schulen und Vereine. Schiffe bis 80 Personen Tragkraft. Ausführliche Prospekte und Offerten durch den eidg. konzessionierten Schiffsbetrieb Quinten.

Fritz Walser, Telefon 085 - 4 12 08

Julius Walser, Telefon 085 - 4 12 94

Berghotel Hahnenmoospaß 3715 Adelboden

Sommer- und Herbstferien
geöffnet Mitte Juni bis Oktober

im schönen Wandergebiet Adelboden-Lenk. Massenlager für 40 Personen. Leiterzimmer. Unverbindliche Preisofferte durch

Familie W.Spori-Reichen, Tel. 033 - 73 21 41
oder 033 - 73 19 58.

25-145881

Ski- und Ferienhaus Montana Stoos ob Schwyz, 1300 m ü. M.

Im Sommer: reiche Alpenflora und herrliche Wanderungen. Alpines geheiztes Schwimmbad.

Im Winter: schöne Übungs- und Tourengelände. 2 Minuten zum Skilift Sternegg, Zentralheizung.

Glänzend geeignet für Ski- und Ferienlager; 10 Minuten von der Bergstation Stoos. Besteingerichtetes Haus, 6 Schlafräume für 6—18 Betten. Separate Zimmer für Leiter, großer Aufenthalts- und Eßraum, gepflegte Küche.

Auskunft erteilt Telefon 043 - 21 26 01 oder 045 - 4 25 25.

25-145876

Zentralschweiz

Neues Ferienlager für Sommer und Winter im **Hochstuckli SZ** zu vermieten.

Massenlager 60 Plätze, warm und kalt Wasser, Zentralheizung, Dusche.

Eignet sich vorzüglich für Schulen, Vereine, Lager usw.

Günstige Preise. Besichtigung jederzeit möglich.

Anmeldung an:

W. Schuler, Schützengarten, 6422 Steinen,

Telefon 043 - 41 15 12.

25-145895



RIGI

Ein stets beliebtes Ziel für Schulreisen.

Bequeme ebene Höhenwege, prachtvoller Tiefblick auf die Täler und Seen der Urschweiz.

Arth-Rigi-Bahn, 6410 **Goldau**, Tel. 041 - 82 11 48

Vitznau-Rigi-Bahn und Luftseilbahn Weggis-Rigi-Kaltbad, 6354 **Vitznau**, Tel. 041 - 83 18 18

25-14013

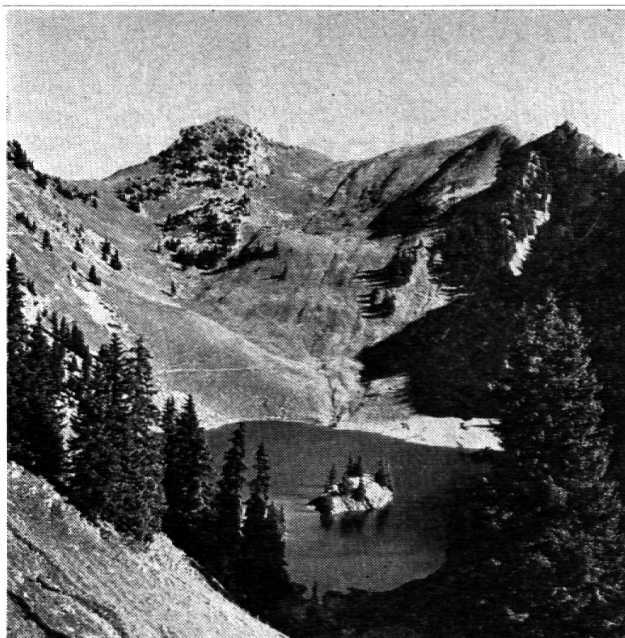
Kennen Sie den Jura?

Organisieren Sie Ihre Schulwochen in Balsthal. Wir bieten Ihnen ein modern eingerichtetes Heim inmitten stiller Jurawälder.

Viele mögliche Themen stehen Ihnen zur Bearbeitung offen: von der Versteinering über mittelalterliche Burgenromantik zur modernsten Großgießerei u. a. m.

Verlangen Sie Auskunft und Dokumentation über Telefon 062 - 71 57 41 und Telefon 062 - 71 46 73.

25-146256



STOCKHORN 2200 m ü. M.

am Hinterstockensee mit ausgebauten Wanderwegen für 1- bis 2tägige Schulreisen – Massenzimmer – Bergrestaurants

Tiefblick auf Thunersee – Rundblick von Grenze zu Grenze – Kollektiv-Billette.

Luftseilbahn Erlenbach i.S. – Stockhorn

Erlenbach i.S. Telefon 033 - 81 21 81

Kandersteg - Gemmipass - Leukerbad

Herrliches Wandergebiet mit prächtiger Alpenflora

SPORTHOTEL WILDSTRUBEL/GEMMIPASS

2400 m ü. M.

50 Hotelbetten, fließend Wasser, Matratzenlager, große Säle, vorzügliche Küche.

LUFTSEILBAHN GEMMIPASS-LEUKERBAD

1400 m ü. M.

Ermäßigter Tarif für Vereine und Schulen.

Vom Wanderpfad ins Thermalbad

Verlangen Sie unseren Prospekt.

Familien S. Loretan

Betriebe in Leukerbad

Badehotel Bristol, Hotel zur Heilquelle
Garni-Hotel Viktoria, Garni-Hotel Dala, Appartementhaus Alfa und Atlantic.

– 7 Betriebe – 450 Betten –

Eigenes Thermalhallen- und Freiluftbad mit physikalischer Therapie.

Speiserestaurants, Dancing, 4 automatische Kegelbahnen.

25-145914

Schulreisen – Schullager Klewenalp

Luzerner Berghaus Rötenport

80 Betten. Günstige Vollpension.

Für Reservation: Telefon 041 - 64 17 88

Familie M. A. Kesselring, Küchenchef

Zermatt

Berghotel «Schwarzsee» am Fuße des Matterhorns, empfiehlt sich für

Schulreisen und Ferienlager

Idealer Ausgangspunkt für Wanderungen — Touristenlager — Selfservice Restaurant. Mäßige Preise.

Anfragen an K. Tidy — Direktor. Telefon 028 - 7 72 63.

25-145019

EINSIEDELN



Ferien im weltberühmten Wallfahrtsort!

**10. Einsiedler Ferienwoche
16. bis 23. Juli 1972**

Musikalische Veranstaltungen
Ausflüge und Wanderungen
Hl. Messe mit Ansprache
Vorträge zum Thema:

Kloster Einsiedeln gestern und heute
(Referenten: Patres des Klosters)
Freie Hotelwahl

Wochenpauschalpreis ab Fr. 230.-
Kurskarte Fr. 25.-

Auskunft und Programme:

Verkehrsbüro Einsiedeln Telefon 055 - 6 15 10
Kloster Einsiedeln, Wallfahrtsleitung
Einsiedeln, Telefon 055 - 6 14 31

Im Berghaus Gärten

(1150 m, 60 Personen) sind noch folgende Daten
frei verfügbar:

9.-23. Juli 1972

6. August bis Herbst 1972

1.-20. Januar 1973

5.-10. Februar 1973

ab 26. Februar bis Ende März 1973

Verlangen Sie Prospektmaterial.

Peter Kauf, Rosenbühlstr. 84, 9642 Ebnat-Kappel
Telefon 074 - 3 25 42

25-146184

Ein Besuch des

Bundesbrief-Archiv in Schwyz

mit seinen ehrwürdigen Zeugen und Dokumenten über die
Entstehung und Gründung der Eidgenossenschaft, in Verbin-
dung mit einem Ausflug in die nähere oder weitere Umge-
bung des an Exkursionsmöglichkeiten so reichen Haupt-
ortes Schwyz, macht eine Schulreise zu einem nachhaltigen
Erlebnis. Sie erhalten jede gewünschte Auskunft vom Offiz.
Verkehrsbüro Schwyz, Tel. 043 - 21 34 46, Archiv 043 - 21 16 37

25-146055

Mit einer Schulreise in den Zoologischen Garten Basel

Verbinden Sie Vergnügen, Freude und lebendigen
Unterricht! Reichhaltige Sammlungen seltener
Tiere.

Kinder bis zum 16. Altersjahr	Fr. 1.50
Schulen kollektiv bis 16. Altersjahr	Fr. 1.20
Schulen kollektiv 16. bis 20. Altersjahr	Fr. 2.40
Erwachsene	Fr. 4.-
Kollektiv ab 25 bis 100 Personen	Fr. 3.50
Kollektiv über 100 Personen	Fr. 3.-
Reiseleiter können Kollektivbillette jederzeit an den Kassen lösen. 25-15569	

Seelisberg

850m.ü.M.

Hotel Waldegg-Montana 50 Betten

Günstig gelegen für Schulen an der Straße von
der Seilbahn zum Rütliweg. Auch ideal für Ferien,
Gesellschaften und Hochzeiten. Zimmer mit flie-
ßend Kalt- und Warmwasser. - Besitzer: Al. Trutt-
mann-Müller, alt Lehrer, Telefon 043 - 31 12 68.

Ferienhaus Raschainas

Unser Ferienhaus eignet sich für Schu-
len, Gruppen und Vereine, es bietet
Platz für etwa 70 Personen.

Wir können Ihnen für die kommende
Saison noch freie Plätze offerieren.

Frl. S. und Frl. D. Jochberg,
Ferienhaus Raschainas,
7078 Lenzerheide GR, Tel. 081 - 34 17 47

25-146384

Willkommen im Fürstentum Liechtenstein

Das kleine Fürstentum am jungen Rhein bietet seinen Besuchern eine reiche Fülle landschaftlicher Schönheiten und historischer Sehenswürdigkeiten! Ideale Ferenziele im sonnigen Rheintal und in der herrlichen Bergwelt des Rätikons (Triesenberg 800 m, Masescha 1200 m, Silum und Gaflei 1500 m, Steg 1300 m, Malbun mit Skiliften, Sessellift 1600 m), modern ausgebautes Straßennetz bis 1600 m, Hotels mit allem Komfort, heimelige Gasthöfe, Chalets und Privatzimmer, Schwimmbäder, Minigolf-, Tennis- und Campingplätze. – VADUZ: Permanente fürstliche Gemäldeausstellung (holländische Meisterwerke), staatliche Sammlungen (Gemälde und Graphiken), Historisches und Briefmarken-Museum, Landesbibliothek usw.

Auskünfte:

Landesverkehrsbüro Vaduz, Telefon 075 - 2 14 43

25-146257



Ihr nächster Ausflug mit der

Gondelbahn Emmetten- Stockhütte

Der beliebte Ausgangspunkt schönster Bergwanderungen für Vereine, Familie und Gesellschaften. Grosse Sonnenterrasse, Berggasthaus, Massenlager. **Gondelbahn Emmetten-Stockhütte** In 20 Minuten ab Luzern auf N2 erreichbar.



Ein Besuch im

Gletschergarten Luzern

ersetzt manche Unterrichtsstunde

Geologie: Fossilien aus der Zeit, als Luzern am Meer lag. Gletschertöpfe aus der Eiszeit. Mineraliensammlung.

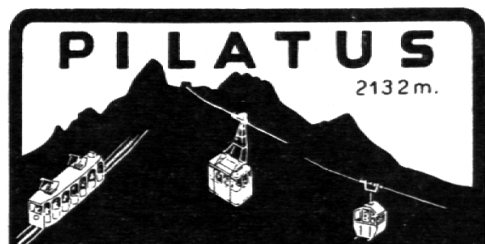
Urgeschichte: Funde aus der Steigelfadnbalm Steinzeit.

Geographie: Reliefs, Kartographie.

Zoologie . . . und Optik im Spiegelsaal.

2.6.–2.7.: Sonderausstellung «Lebende Schlangen und Reptilien aus aller Welt»

62-401001



Der erlebnisreiche **Schulausflug** zu mäßigen Taxen

Herrliche Rundfahrt mit Zahnradbahn und Luftseilbahnen. Grandioses Alpenpanorama. Vorzügliche Verpflegung und Unterkunft im Kulm-Hotel.

Auskunft: Pilatus-Bahn, Luzern, Telefon 041 - 23 00 66.

Wir kaufen laufend

Altpapier und Altkleider

aus Sammelaktionen

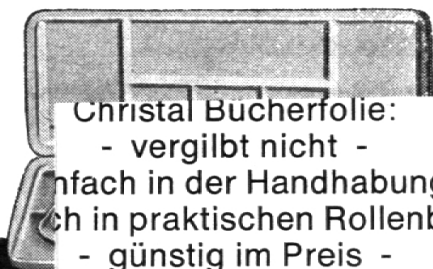
Borner AG, Rohstoffe
8500 Frauenfeld

Telefon 054 - 7 62 25 / 26 / 27

Wasserfarben - Deckfarben Schülferbkasten

Alle gebräuchlichen Schulmodelle mit 6, 12 und 14 Schälchen (Gold und Silber) und Tube Deckweiß sind besonders preiswert.

Bezugsquellennachweis, Prospekte und Muster durch die . . .



Christal Bucherfolie:

- vergilbt nicht -
- einfach in der Handhabung -
- auch in praktischen Rollenbreiten -
- günstig im Preis -

Generalvertretung für die Schweiz:
Rud. Baumgartner-Heim & Co.
Zürich 8/32

Anker

Bezugsquellen-Nachweis:
Lufner + Co., 1020 Renens

46-4136

Wer interessiert sich für Arbeits- und Betriebspsychologie?

Wir bieten Ihnen eine praxisnahe Einführung in dieses hochinteressante Gebiet. Verlangen Sie das detaillierte Kursprogramm. Es lohnt sich!

INSTITUT MÖSSINGER

Räffelstraße 11, 8045 Zürich Tel. 01 - 35 53 91

Ja, ich interessiere mich für Arbeits- und Betriebspsychologie. Informieren Sie mich unverbindlich über das Kursprogramm. SSU1

Name

Straße

PLZ/Ort

Auch Ihnen ermöglicht die anerkannte reelle

Eheanbahnung

sorgfältige, freie Partnerwahl. Lehrer haben bei uns viele Chancen. Beratung und Offerten. Prospekt neutral und unverbindlich. Anmeldung Fr. 80.—.

«Katholischer Lebensweg»

4003 Basel, Fach 91, oder 9302 Kronbühl b. St. Gallen.

Verlangen Sie mit einer Postkarte die Gratis-Buchbeschreibungen von über 60

Bastel-Bücher

Monika-Mail-Verlag

Zürichstraße 31, 8700 Küsnacht

25-145582 SS4

Kopfrechnen

Prüfungsaufgaben für die 6. Klasse

Ein Arbeits-, Repetitions- und Prüfungsheft mit über 1000 Aufgaben.

Gesammelt und herausgegeben von der Arbeitsgemeinschaft der Sechstklasslehrer des Kantons Schwyz.

Zu bestellen bei Erich Mettler, Lehrer, 8863 Buttikon SZ, Telefon 055 - 7 49 20



NORIS PLASTIC-Radierer für die Schule

Der NORIS-PLASTIC-Radierer ist ein neuartiger Kunststoffradierer mit ungewöhnlichen Eigenschaften. Er radiert überraschend leicht, mühelos und überaus gründlich. Der NORIS-PLASTIC entfernt Blei- und Farbstift von Papier, Karton oder Folien. Er schmiert nicht, radiert sauber, ohne die Oberfläche des Zeichenmaterials auch nur im geringsten anzugreifen.

Bundesbrief-Archivs in Sch

mit seinen ehrwürdigen Zeugen und Dokumenten die Entstehung und Gründung der Eidgenossenschaft mit einem Ausflug in die nähere oder weitere Vergangenheit des an Exkursionsmöglichkeiten so reichen Landes Schyz, macht eine Schulreise zu einem Erlebnis. Sie erhalten jede gewünschte Auskunft im Verkehrsbüro Schyz, Tel. 043 - 21 34 46, Archi

Verlangen Sie bei Ihrem Händler STAEDTLER-NORIS-PLASTIC-Radierer oder fordern Sie ein Gratismuster an. (Bitte Coupon einsenden.)

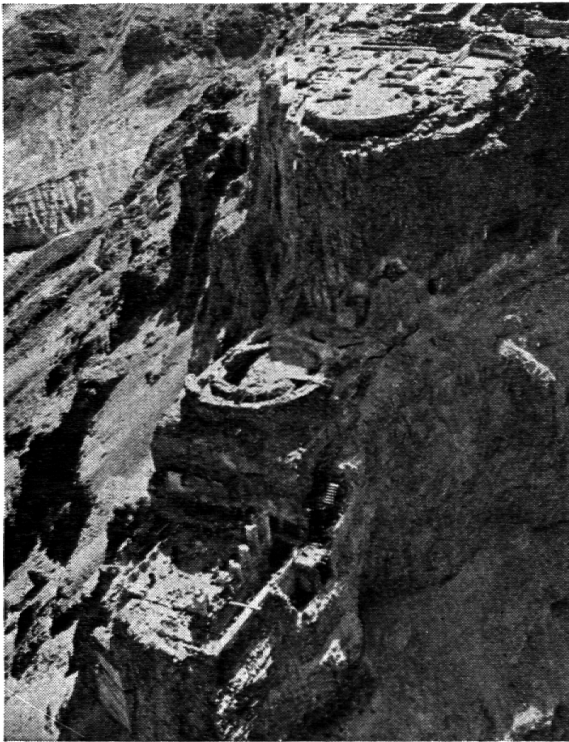
A 2309

 **STAEDTLER**

8. bis 20. Oktober 1972

Reise nach Israel

mit Max Bolliger, Schriftsteller



Felsenfestung Massada

Das Land der Bibel
400 Jahre Geschichte
Begegnung mit einem jungen, dynamischen Staat

3 Tage Nichtstun am Mittelmeer

Pauschalpreis: Fr. 1 550.-

Senden Sie den ausführlichen Prospekt über die
Israelreise vom 8. bis 20. Oktober 1972

Name, Adresse

**EL
AL**

Bitte Talon einsenden an
Herrn Max Bolliger, Bergstraße 157, 8032 Zürich

25-146435

Obersaxen sucht einen

Primarlehrer

für ca. 20 Schüler.

Nähere Auskunft erteilt der Schulrat über Telefon
086 - 4 13 53.

Anmeldungen bitte baldmöglichst an den Schul-
rat, 7131 Obersaxen.

25-146339

DUJCO
CRISTAL

selbstklebende, glasklare Bücherfolie



Christal Bücherfolie:

- vergilbt nicht -
- einfach in der Handhabung -
- erhältlich in praktischen Rollenbreiten -
- günstig im Preis -

Bezugsquellen-Nachweis:
Dufner + Co., 1020 Renens

Schulgemeinde Arbon

Auf Beginn des Wintersemesters 1972/73 (23. Oktober 1972) sind folgende Lehrstellen neu zu besetzen:

2 Unterstufen

(1. bis 3. Klasse)

1 Spezialklasse Unterstufe

Bewerber melden sich bitte unter Beilage der üblichen Unterlagen beim Schulpräsidenten, Herrn K. Maron, Berglistraße 43, 9320 Arbon. Nähere Auskünfte erteilt gerne das Schulsekretariat Arbon, Telefon 071 - 46 10 74.

Schulsekretariat Arbon

76-109



Institut Montana Zugerberg

für Söhne von 10 und 18 Jahren

**Sommerferienkurs: 3- bis 6wöchiger Aufenthalt
zwischen 17. Juli und 26. August 1972**

Sprachen, Nachhilfe, Sport, Ausflüge

Beginn des Schuljahres: 6. September 1972

Primarschule – Gymnasium (alle Typen)
Handelsschule

Ideale Lage auf 1000 m Höhe,
zwischen Zürich und Luzern.

Nähere Auskunft und Prospekte durch den
Direktor, Dr. J. Ostermayer
Telefon Zug 042 - 21 17 22
Adresse: 6316 Zugerberg

25-12667

Einsiedeln habe keinen Frühling

sagt man; lange Winter würden von Sommern abgelöst; dabei herrscht zur Zeit ausgesprochenes Bildungstauwetter!

Wenn Sie, liebe Kollegin, lieber Kollege, nicht nur

- gerne Skilaufen oder -fahren (Schwedentritt/Skigebiet Einsiedeln/Oberiberg)
- gerne Reiten oder Segeln (Reitschule/Segelschule Sihlsee)
- gerne (nur 35 Autominuten von Zürich entfernt) auf dem Land wohnen möchten (900-1000 m über Meer),

sondern auch

- gerne an der Neukonzeption unserer Schule mitarbeiten möchten und Lehrer/in aus Leidenschaft sind,

dann sollten Sie sich jetzt schon bewerben für die offenen Stellen der

Primarschule

(Klassenwahl möglich)

Sekundarschule

(phil. I und phil. II)

Anstellungsmöglichkeiten:
Normalvertrag (feste Anstellung)
Aushilfs-/Stellvertretungsvertrag (auf Zeit)
Stellenantritt: Herbst 1972 oder Frühjahr 1973

Für Auskünfte und Bewerbungen:
Rektorat der Schulen Bezirk Einsiedeln
8840 Einsiedeln
Telefon 055 - 6 16 00

25-146453

Vom 24. August bis 15. Oktober (evtl. bis Ostern 1973) suche ich

Aushilfsstelle

an Gymnasium oder Sekundarschule.

Ich bin Student (28 Jahre) naturwissenschaftlicher Richtung mit Primar- und Sekundarlehrerpatent. Offerten unter Chiffre 25-146341 an Permedia, Hirschmattstraße 36, Luzern.

Schulrat Lungern OW

Auf Herbst 1972 suchen wir

einen Sekundarlehrer

(naturwissenschaftliche Richtung)

einen Abschlußklassenlehrer

einen Hilfsschullehrer (-lehrerin)

sowie

drei Primarlehrer (-lehrerinnen)

Lungern ist ein schulfreundlicher Ort und bietet für die Freizeitbetätigung viele Möglichkeiten (Skifahren, Schwimmen, Tennis usw.). Sie finden in unserem neuen Schulhaus und in einem jungen Lehrerteam ein angenehmes Arbeitsklima. Das Salär richtet sich nach der revidierten kantonalen Lohnvereinbarung.

Bewerber melden sich bei
Dr. Hans-H. Gasser, Schulpräsident,
Telefon 041 - 69 13 26, Lungern

25-146311

Schweizerschule Bangkok

Wir suchen auf Beginn des Schuljahres 1972/73
(25. September 1972)

1 Primarlehrer(in)

wenn möglich mit Unterrichtserfahrung.
Englischkenntnisse und musische Begabung erwünscht.

Gute Besoldung, Wohnungszulage, Anschluß an die Eidg. Versicherungskasse.

Freie Hin- und Rückreise bei einer Vertragsdauer von 2 bis 3 Jahren.

Nähere Auskunft erteilt gegen schriftliche Anfrage das Sekretariat des Hilfskomitees für Auslandsschweizerschulen, Alpenstraße 26, 3000 Bern. Bewerbungen sind unter Beilage von Lebenslauf, Zeugnisabschriften, Photo und Liste der Referenzen bis spätestens 15. Juni 1972 einzureichen an: Dr. H. Roth, Direktor der Sekundarlehreramtsschule, 9004 St. Gallen.

25-146301

Sprachheilambulatorium Uri

Welche(r)

Logopädin/Logopäde

würde sich freuen, am Ausbau unseres Sprachheilambulatoriums im Kanton Uri mitzuwirken?

Wir bieten fortschrittliche Arbeitsbedingungen und zeitgemäße Besoldung.

Anmeldungen mit den üblichen Unterlagen sind an das Sprachheilambulatorium Uri,
Bahnhofstraße 40, 6460 Altdorf, zu richten.

25-146340

Erziehungsdepartement des Kantons Luzern

Auf Beginn des Schuljahres 1972/73 wird die Stelle eines

Kantonalen Schulinspektors

zur freien Bewerbung bis zum 15. Juni 1972 ausgeschrieben.

Die kantonalen Schulinspektoren beaufsichtigen das gesamte Volksschulwesen und vollziehen im Rahmen ihrer Befugnisse die Gesetze und Verordnungen sowie die Beschlüsse und Weisungen der zuständigen Behörden. Sie beraten die Lehrer, Bezirksinspektoren und Schulpflegen und begutachten Schulfragen. Ihre Tätigkeit setzt Vertrautheit mit modernen pädagogischen und schulorganisatorischen Problemen voraus.

Weitere Auskünfte erteilt das

Kantonale Erziehungsdepartement,
Sempacherstraße 10, 6002 Luzern, Tel. 21 91 11.

25-146385

Schulen des Bezirkes Küßnacht am Rigi

Wir suchen auf den 16. August oder 16. Oktober 1972 an den Schulort Küßnacht

3 Primarlehrkräfte

1., 4. und 5. Klasse

1 Hilfsschullehrer

Neueröffnung der 3. Abteilung, Oberstufe

1 Kindergärtnerin

Küßnacht am Rigi liegt wenige Auto-, Bahnminuten von Luzern am Vierwaldstättersee.

In idealer Wohnlage finden Sie

- aufgeschlossene Schulbehörde
- junges Kollegenteam
- moderne Unterrichtsmittel
- günstige Besoldungs- und Steuerverhältnisse

Der Rektor unserer Schulen erteilt Ihnen jede gewünschte Auskunft, Telefon 041 - 81 28 82 (Büro) und 041 - 81 14 71 (privat).

Richten Sie Ihre Bewerbung mit den üblichen Unterlagen (Lebenslauf, Zeugnissen, Referenzen, Paßfoto) an den Bezirksschulrat, 6403 Küßnacht am Rigi.

62 163 008

Junge Sekundarlehrerin sucht Stelle

von August bis Ende Dezember. Würde sprachlich-historische Fächer, sowie Turnen unterrichten.

Offerten sind zu richten an Permedia, Hirschmattstraße 36, Luzern, unter Chiffre 25-146312.

Bezirksschule Lachen

Gesucht auf Herbst 1972 oder Frühjahr 1973

Sekundarlehrer oder -lehrerin

phil. I

Sekundarlehrer oder -lehrerin

phil. II

Reallehrer oder -lehrerin

Hilfsschullehrer oder -lehrerin für Oberstufe

Gutes Arbeitsklima, moderne Schule, zeitgemäße Besoldung.

Anmeldungen:

Für Stellenantritt im Herbst: Bis Ende Juni 1972
Für Stellenantritt im Frühjahr: Bis Ende August 1972 an Herrn Aug. Schuler, Bezirksschulpräsident, 8854 Galgenen.

Nähere Auskünfte erteilt gerne der Schulleiter:
F. Hegner, Sonnenhofstraße 15, 8853 Lachen,
Telefon Schule 055 - 7 16 22, privat 055 - 7 13 47

25-146298

Schulgemeinde Beckenried

am Vierwaldstättersee

Wir bauen unsere Schule weiter aus. Auf das Schuljahr 1972/73 sind bei uns die folgenden Stellen neu zu besetzen:

1 Primarlehrerin

1 Primarlehrer

1 Reallehrer

1 Sekundarlehrer(in)

phil. I oder phil. II

1 Hauswirtschaftslehrerin evtl. Arbeitslehrerin

Das neue Schuljahr beginnt am Montag, den 21. August. Der Stellenantritt kann nötigenfalls auch später erfolgen. Dem Primarlehrer ist Gelegenheit geboten, sich im Rahmen der IOK-Kurse ausbilden zu lassen.

Das fortschrittlich gesinnte Dorf bietet zeitgemäße Anstellungsbedingungen: gesetzlich geregelte Besoldung, angenehme Klassenbestände, ausgezeichnete Sommer- und Wintersportmöglichkeiten, Stadtnähe (20 Autominuten).

Schulrat und Kollegenschaft freuen sich auf Ihre Anmeldung, die Sie an das Schulpräsidium, Herrn Dr. med. Klaus Banz, 6375 Beckenried, richten.
Telefon 041 - 64 25 25

25-146300

Gemeinde Herisau

Wir suchen auf Beginn des Wintersemesters (16. Oktober 1972)

2 Sekundarlehrer(innen)

sprachlich-historischer Richtung

1 Primarlehrer(in)

für die Unterstufe

1 Primarlehrer(in)

für die Mittelstufe

Wir bieten:

sehr gute Besoldung (2 Besoldungsstufen, gleiche Besoldung für Lehrerinnen und Lehrer, Anrechnung auswärtiger Dienstjahre, Familien- und Kinderzulage),

gut ausgebaute kantonale Lehrerpensionskasse, freundschaftliche Zusammenarbeit mit der Schulbehörde und der übrigen Lehrerschaft,

gute Wohnverhältnisse,

landschaftlich reizvolle Umgebung zwischen Bodensee und Säntis,

vielseitige Möglichkeiten zu kultureller und sportlicher Betätigung (Sportzentrum mit Hallenbad und Kunsteisbahn im Bau).

Wir bitten um Ihre schriftliche Anmeldung mit den üblichen Unterlagen an:

Herrn Gemeinderat Hans-Jürg Schär,
Kantonskanzlei, Kasernenstraße 17b,
9100 Herisau.

Für weitere Auskünfte steht Ihnen das **Schulsekretariat Herisau, Telefon 071 - 51 22 22** jederzeit gerne zur Verfügung.

25-146313

Andermatt

Der Sommer- und Wintersportort Andermatt sucht auf Ende August 1972 eine(n)

Sekundarlehrer(in) phil. I

mit Französisch

(verschiedene Fächerkombinationen möglich!)

Wir bieten:

- neuzeitlich geregeltes Gehalt
- Teuerungs-, Familien- und Kinderzulage
- moderne Schulräume
- angenehme Klassenbestände
- junges Lehrerteam
- ausgezeichnete Sommer- und Wintersportmöglichkeiten

- Anrechnung außerkantonalen Dienstjahre

Auf Anfrage erteilen wir gerne weitere Auskünfte! Anmeldungen und Anfragen richten Sie bitte an das Rektorat (Herr Berger, Telefon 044 - 6 77 66, abends) oder an das Schulratspräsidium, Herrn Paul Meyer, 6490 Andermatt (Tel. 044 - 6 74 81).

25-145944

Schulgemeinde Ennetbürgen

(am Vierwaldstättersee, 10 Autominuten von Luzern)

Auf Beginn des neuen Schuljahres 1972/73 (Beginn Montag, 21. August 1972) suchen wir für unsere Primarschule

1 Lehrer(in)

für die erste Klasse, gemischt, ca. 25 Kinder.

Besoldung nach kant. Verordnung. Auswärtige Dienstjahre werden angerechnet.

Günstige Zimmer eventuell Wohnung stehen zur Verfügung.

Anmeldungen sind zu richten an Fritz Nick-Disler, Stanserstraße 22, 6373 Ennetbürgen, Telefon 041 - 64 10 02.

25-146079

Schulrat Lungern OW

Auf Herbst 1972 suchen wir

einen Sekundarlehrer

(naturwissenschaftlicher Richtung),

einen Abschlußklassenlehrer

sowie

3 Mittelstufenlehrer(innen)

Lungern ist ein schulfreundlicher Ort und bietet für die Freizeitbetätigung viele Möglichkeiten (Skifahren, Schwimmen, Tennis usw.). Sie finden in unserm neuen Schulhaus und in einem jungen Lehrerteam ein angenehmes Arbeitsklima. Das Salär richtet sich nach der revidierten kantonalen Lohnvereinbarung.

Bewerber melden sich bei
Dr. Hans-H. Gasser, Schulpräsident,
Telefon 041 - 69 13 26, Lungern.

25-145880

Einwohnergemeinde Zug

Schulwesen – Stellenausschreibung

Auf 21. August oder nach Übereinkunft sind folgende Lehrstellen neu zu besetzen:

Primarlehrer/Primarlehrerin Abschlußklassenlehrer/-lehrerin Hilfsschullehrer/-lehrerin

an die oberen Klassen der Hilfsschule.
Für die Hilfsschule und die Abschlußklasse ist eine Spezialausbildung erwünscht aber nicht Bedingung; die entsprechenden Ausweise können auch berufsbegleitend erworben werden.

Die Besoldung richtet sich nach dem städtischen Besoldungsreglement mit Zulagen für Hilfs- und Abschlußklassen.

Die Anmeldungen mit den üblichen Unterlagen sind zu richten an das Schulpräsidium der Stadt Zug, Haus Zentrum.

Auskünfte erteilt das Schulamt der Stadt Zug, Telefon 25 15 15.

Der Stadtrat von Zug

25-146380

Thurgauische Kantonsschule Frauenfeld

Auf den 15. Oktober 1972 oder auf einen Zeitpunkt nach Vereinbarung sind folgende Lehrstellen zu besetzen:

1 Hauptlehrstelle

für Deutsch und Latein

1 Hauptlehrstelle

für Latein und Griechisch

1 Hauptlehrstelle

für Französisch und Italienisch

Die Bewerber müssen sich über eine abgeschlossene akademische Bildung ausweisen können. Anmeldeformulare sind beim Rektorat der Kantonsschule Frauenfeld zu beziehen, welches auch weitere Auskünfte über Anstellungsbedingungen und Besoldung erteilt.

Anmeldungen sind bis zum 20. Juni 1972 zu richten an das Erziehungsdepartement des Kantons Thurgau.

Frauenfeld, den 5. Mai 1972

Erziehungsdepartement
des Kantons Thurgau

41-12006

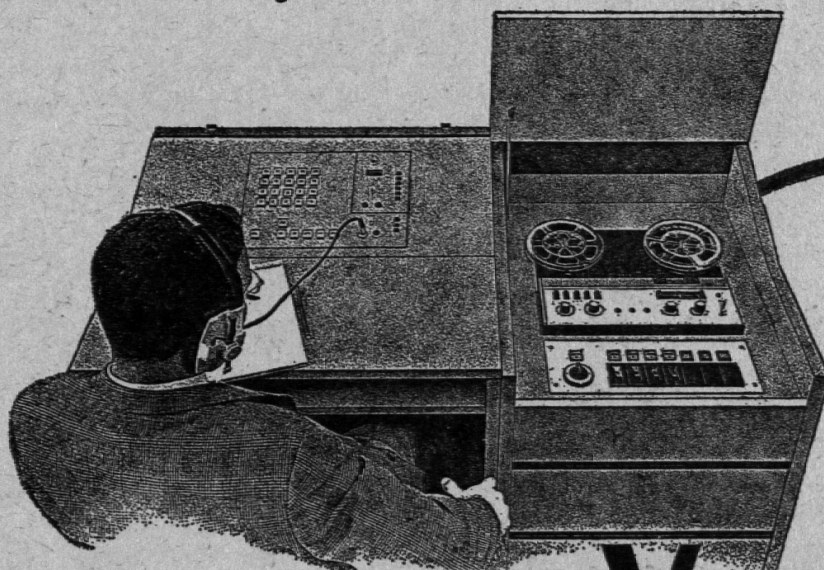


**Wir haben bei der Entwicklung
der Revox-Sprachlehranlage
trotz aller Elektronik**

**den persönlichen Kontakt
zwischen Lehrer und Schüler
nicht vergessen.**

Im Gegenteil, wir haben die beste Elektronik eingebaut, um den Lehrer von der Technik zu befreien. Funktionell klar und einfach ist die Bedienung, sprichwörtlich die hohe Zuverlässigkeit.

Darum sind REVOX-Sprachlehranlagen die meistverkauften der Schweiz. Fordern Sie Unterlagen an, damit auch Sie den Anschluss nicht verpassen.



REVOX
trainer

REVOX-Trainer, a division of ELA AG
Althardstr. 146, 8105 Regensdorf-Zürich, Tel. 01 712671

Herrn
W. Abächerli-Steudler, Lehrer
6074 Giswil

AZ 6300 Zug

Praktisch und formschön

Verlangen Sie den Prospekt

**Schneider
Schulmöbelbau
6330 Cham (Zug)**

Telefon 042-36 20 70

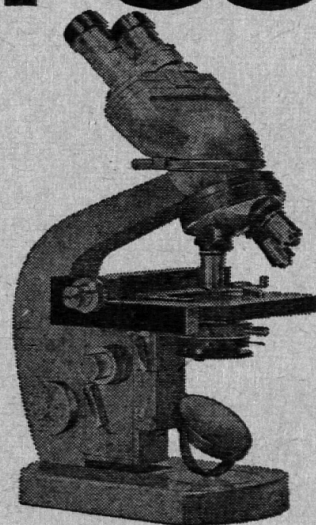
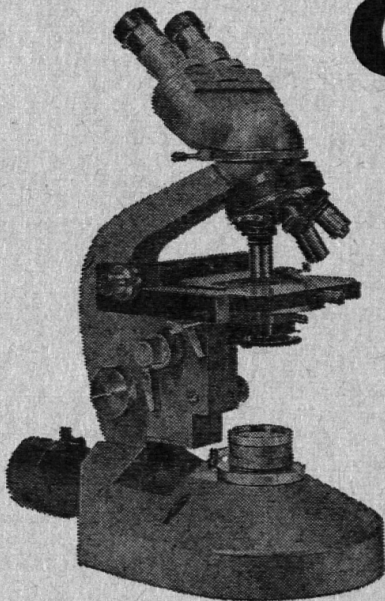


OLYMPUS

Moderne MIKROSKOPE

Dank grosser Auswahl für jede Schule und jeden Zweck das geeignete Durchlicht- oder Stereo-Mikroskop!

Jap. Spitzenqualität, preisgünstig, erstklassiger Service und ab Lager lieferbar.



Prospekte, Referenzen, Beratung oder Demonstration durch die Generalvertretung:

WEIDMANN + SOHN, Abt. Präzisions-Instrumente, 8702 ZOLLIKON

Telephon 01 65 48 00, Telex 56 653