

Für Ihre Unterrichtsvorbereitung

Autor(en): **[s.n.]**

Objektyp: **Appendix**

Zeitschrift: **Schweizer Schule**

Band (Jahr): **60 (1973)**

Heft 9

PDF erstellt am: **05.07.2024**

Nutzungsbedingungen

Die ETH-Bibliothek ist Anbieterin der digitalisierten Zeitschriften. Sie besitzt keine Urheberrechte an den Inhalten der Zeitschriften. Die Rechte liegen in der Regel bei den Herausgebern.

Die auf der Plattform e-periodica veröffentlichten Dokumente stehen für nicht-kommerzielle Zwecke in Lehre und Forschung sowie für die private Nutzung frei zur Verfügung. Einzelne Dateien oder Ausdrucke aus diesem Angebot können zusammen mit diesen Nutzungsbedingungen und den korrekten Herkunftsbezeichnungen weitergegeben werden.

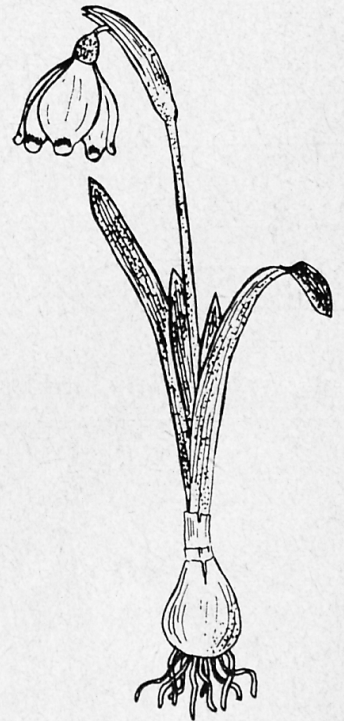
Das Veröffentlichen von Bildern in Print- und Online-Publikationen ist nur mit vorheriger Genehmigung der Rechteinhaber erlaubt. Die systematische Speicherung von Teilen des elektronischen Angebots auf anderen Servern bedarf ebenfalls des schriftlichen Einverständnisses der Rechteinhaber.

Haftungsausschluss

Alle Angaben erfolgen ohne Gewähr für Vollständigkeit oder Richtigkeit. Es wird keine Haftung übernommen für Schäden durch die Verwendung von Informationen aus diesem Online-Angebot oder durch das Fehlen von Informationen. Dies gilt auch für Inhalte Dritter, die über dieses Angebot zugänglich sind.

Ein Dienst der *ETH-Bibliothek*
ETH Zürich, Rämistrasse 101, 8092 Zürich, Schweiz, www.library.ethz.ch

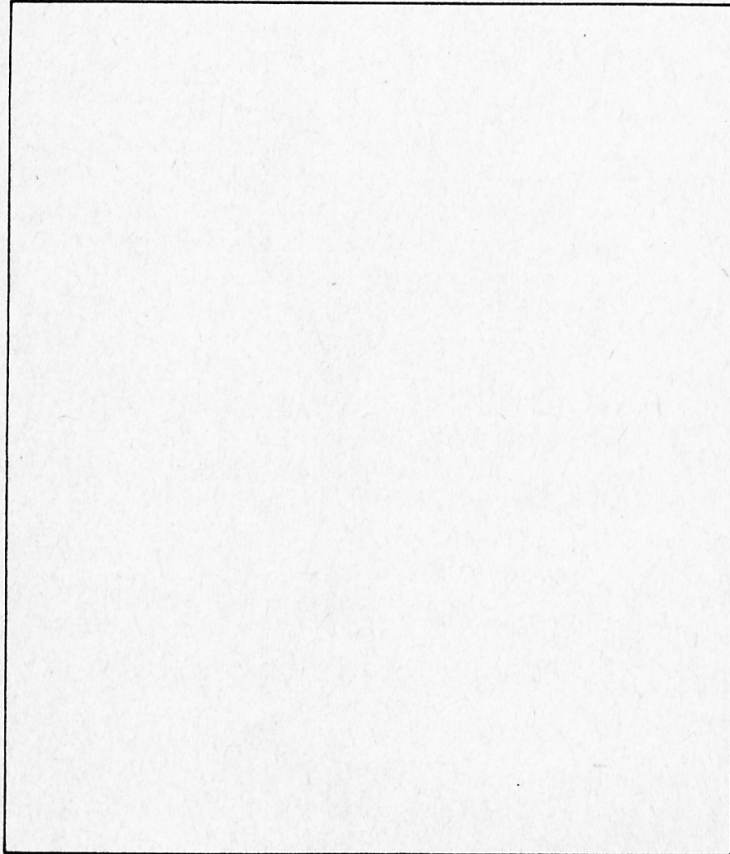
<http://www.e-periodica.ch>



Das Scharbockskraut

Na

Zeichne eine ausgegrabene Pflanze!



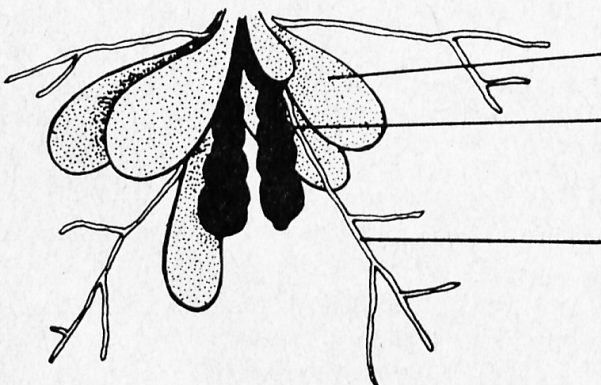
Vorkommen

Blütezeit

Besonderes

- _____
- _____
- _____
- _____
- _____
- _____
- _____
- _____

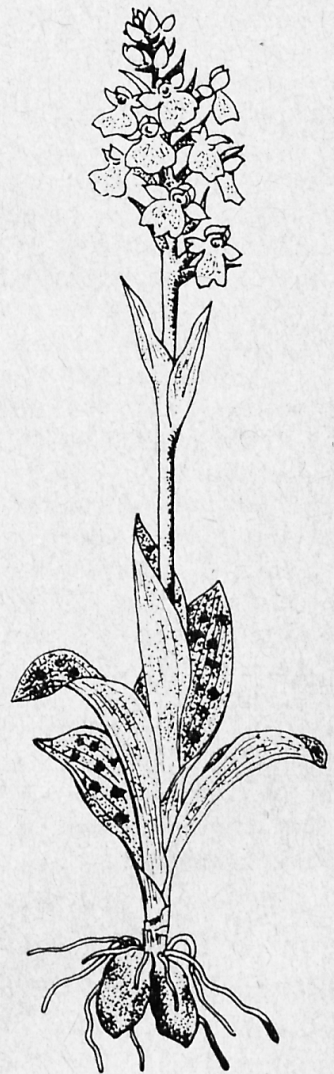
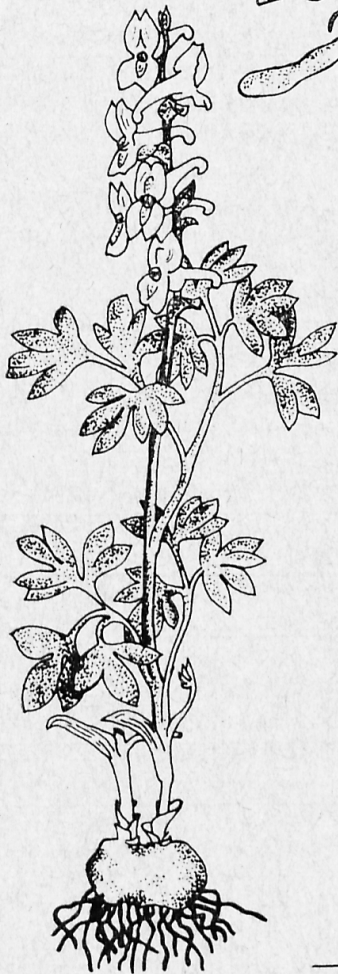
Die Wurzelknollen



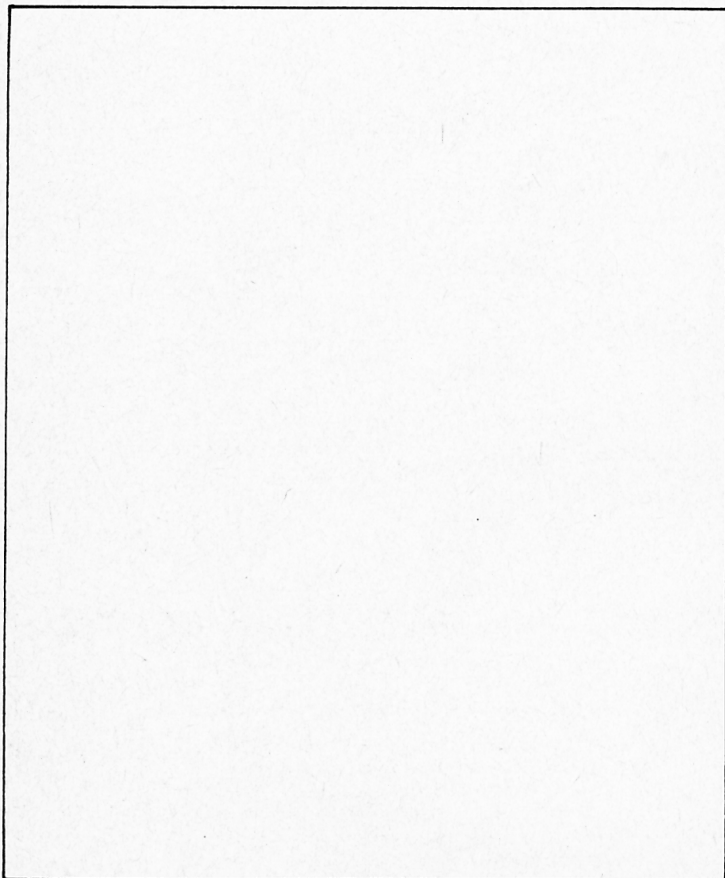
Die Wurzelknollen sind die Vorratskammern der Pflanze

Pflanzen mit Speicherknollen

Na



Zeichne ein ausgegrabenes Buschwindröschen !



Vorkommen

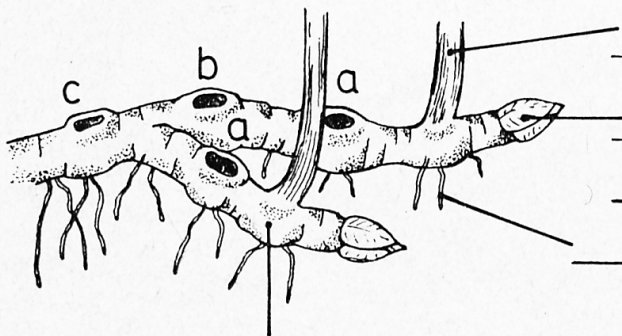
Blütezeit

Besonderes

- _____

- _____

Der Erdstamm



a,b,c

Am hinteren Ende stirbt der Erdstamm langsam ab, vorne wächst er jedes Jahr weiter: Die Pflanze „wandert“ .

Der Erdstamm ist die Vorratskammer der Pflanze