

Zeitschrift: Schweizer Schule
Band: 61 (1974)
Heft: 11: Erfolgskontrolle des Unterrichts : Prüfungen!

Werbung

Nutzungsbedingungen

Die ETH-Bibliothek ist die Anbieterin der digitalisierten Zeitschriften. Sie besitzt keine Urheberrechte an den Zeitschriften und ist nicht verantwortlich für deren Inhalte. Die Rechte liegen in der Regel bei den Herausgebern beziehungsweise den externen Rechteinhabern. [Siehe Rechtliche Hinweise.](#)

Conditions d'utilisation

L'ETH Library est le fournisseur des revues numérisées. Elle ne détient aucun droit d'auteur sur les revues et n'est pas responsable de leur contenu. En règle générale, les droits sont détenus par les éditeurs ou les détenteurs de droits externes. [Voir Informations légales.](#)

Terms of use

The ETH Library is the provider of the digitised journals. It does not own any copyrights to the journals and is not responsible for their content. The rights usually lie with the publishers or the external rights holders. [See Legal notice.](#)

Download PDF: 19.10.2024

ETH-Bibliothek Zürich, E-Periodica, <https://www.e-periodica.ch>



Die Schule unterwegs ...

Mit einer Schulreise in den Zoologischen Garten Basel

Verbinden Sie Vergnügen, Freude und lebendigen Unterricht! Reichhaltige Sammlungen seltener Tiere.

Kinder bis zum 16. Altersjahr	Fr. 2.—
Schulen kollektiv bis 16. Altersjahr	Fr. 1.40
Schulen kollektiv 16. bis 20. Altersjahr	Fr. 2.80
Erwachsene	Fr. 5.—
Kollektiv ab 25 bis 100 Personen	Fr. 4.50
Kollektiv über 100 Personen	Fr. 4.—
Reiseleiter können Kollektivbillette jederzeit an den Kassen lösen.	
	25-15569

Ferienheim Büel St. Antönien

Der geeignetste Ferienort Graubündens ist das St.-Antönien-Tal, gut geeignet für Schulen. Bergseen und wunderschöne Wanderwege sind seine Eigenschaften. – Das ganze Haus neu renoviert, 40–50 Lager, Zimmer für Leiter. Aufenthaltsraum von 100 m².

Auskunft erteilt: Telefon 081 - 54 16 78.

25-145294



Von der Bergstation sind Sie in 10 Minuten bei den prähistorischen Wildkirchli-Höhlen.
Auskunft: Talstation Telefon 071 - 88 12 12

25-145248

Ferienhaus Scalotta Marmorera bei Bivio 1650 m ü. M.

120 Plätze plus 6 Leiterzimmer in Wohnung.

Bergschulwochen: 1. Juni bis 6. Juli und ab 31. August bis 2. November 1974

Wintersaison 1974/75

Freie Termine: Monate März und April 1975.
Skilifte in Bivio bis 1. Mai in Betrieb, vorzügliche Schneeverhältnisse.

Anmeldung und Auskunft: A. Hochstrasser,
5703 Seon, Tel. 064 - 55 15 58 oder 55 14 25.

25-145377



Untersee und Rhein

Eine der schönsten Stromfahrten Europas

Erkerstadt Schaffhausen–Rheinfall

Schweizerische Schifffahrtsgesellschaft
Untersee und Rhein

8202 Schaffhausen 2, Telefon 053 - 5 42 82

25-15103



Verkehrshaus der Schweiz mit Planetarium und Kosmorama Luzern

Europas größtes Verkehrsmuseum.

Einziges Planetarium der Schweiz mit den modernsten Geräten. Lohnendes Ziel Ihrer Schulreise. Neu: Abteilung Schifffahrt

Lebendige Schau der Entwicklung aller Verkehrsmittel zu Wasser, zu Lande und in der Luft, des Nachrichtenwesens und des Tourismus. Originalfahrzeuge, Motoren und Modelle. Im Planetarium «Longines» eindruckliche Darstellung des Sternhimmels und der Bewegung der Gestirne. — Restaurants.

1. 3. bis 30. 11.: Täglich geöffnet von 9 bis 18 Uhr.
1. 12. bis 28. 2.: Dienstag bis Samstag: 12 bis 17 Uhr; Sonntag 10 bis 18 Uhr.

Auskünfte Telefon 041 - 31 44 44



Luftseilbahn

Wengen-Männlichen

Jungfrau-Region / Berner Oberland. Unvergleichliches Ausichtsplateau auf 2230 m ü. M.

Ausgangspunkt für herrliche Wanderungen in die Lütschinentäler.

Das ideale Ziel für Gesellschafts- und Schulreisen aller Altersklassen. Berggasthaus.

Auskünfte und Prospekte: Talstation Wengen, Telefon 036 - 55 29 33 oder an den Bahnschaltern.

Freulerpalast Näfels

erbaut von Gardeoberst Kaspar Freuler (1642-1647) mit

Museum des Landes Glarus
für Geschichte, Kultur, Wirtschaftsleben

Sonderausstellung mit Glarner Trachten

Telefon 058 - 34 13 78

EINSIEDELN



Ferien im weitberühmten Wallfahrtsort!

12. Einsiedler Ferienwoche
21. bis 28. Juli 1974

Musikalische Veranstaltungen
Ausflüge und Wanderungen
Hl. Messe mit Ansprache

Vorträge zum Thema des heiligen Jahres:
Versöhnung

(Was erwarten die verschiedenen christlichen Konfessionen vom Jahr der Versöhnung?)

Freie Hotelwahl
Wochenpauschalpreis ab Fr. 280.-
Kurskarte Fr. 25.-

Auskunft und Programme
Verkehrsbüro Einsiedeln, Tel. 055 - 53 25 10

Jugendferienhaus in Grächen im Zermattental

Geeignet für Studien- und Sportwochen, Vollpension oder Selbstkocher, bis 40 Betten in Doppel- und Dreierzimmern mit fl. kaltem und warmem Wasser, Zentralheizung, günstige Preise.

Jugendheim Bergfrieden, 3925 **Grächen**
Telefon 028 - 4 01 31

25-145731



NATUR- UND TIERPARK GOLDAU

Das einzigartige Tierparadies mit 400 000 m² Flächeninhalt, im wildromantischen Bergsturzgebiet gelegen, ist für Familien, Vereine, Gesellschaften und Schulen

das lohnendste und lehrreichste Ausflugsziel.
Verlangen Sie Prospekte! Park-Tel. 041 - 82 15 10

Schul- und Ferienlager

Oberengadin S-Chanf - Nationalpark

mit Komfort. Ideal für Sommer und Winter. Nähe Nationalpark, Skilifte, Eisplatz und Bahnhof. 60 Plätze in 12 Zimmern. Zentralheizung, Duschen, Bad, verschiedene Spiel- und Aufenthaltsräume, großer Eßsaal, Schulsaal und moderne Küche. Spielwiese. Selbstverpflegung (evtl. mit Köchin).

Auskunft: Fam. Müller-Vismara, 7524 Zuoz, Tel. 082 - 7 13 62

Wir vermieten in Davos (10 Minuten vom Bahnhof Davos-Platz) neu erstelltes

Ski- und Ferienhaus

mit 64 Bettstellen in 4 Räumen, Ess- und Wohnraum, modern eingerichteter Küche, Duschen, Leiterzimmer usw., geeignet für Schulen, Jugendorganisationen und Klassenlager.

Frei: 22. Juni bis 6. Juli, 13. Oktober bis 14. Dezember. Winter 1974/75 besetzt.

Im gleichen Gebäude, aber in besonderem Wohntrakt, vermieten wir **4 Doppelzimmer** mit Kochnischen, Bad, kaltem und warmem Wasser. Nähere Auskunft erteilt Ski- und Ferienhauskommission, 8436 Rekingen, Telefon 056 - 49 18 28.



Eine Schulreise ins Brisengebiet – ein Erlebnis

Unbeschreiblich schönes Tourengebiet im Herzen der Zentralschweiz

Gute Verpflegungs- und Übernachtungsmöglichkeiten

Auskünfte: Hotel Engel, Niederrickenbach (1176 m ü. M.) 041 - 61 41 46
Panorama-Restaurant Haldigrat (2000 m ü. M.) 041 - 61 27 60

25-145638



Arosa

Das ideale Jugendferienheim in Arosa eignet sich im Sommer und im Winter für Schulferien, Schulreisen, Gruppenausflüge, wie auch für Familien. Günstige Preise. Die gut eingerichtete Jugendherberge bietet Platz für 160 Personen im Massenzimmer (6er- bis 20er-Zimmer), 8 Leiterzimmer mit Betten und fliessend Wasser, Duschgelegenheit.

Öffnungszeiten: Dezember bis April und Juni bis Oktober (eventuell November).

Eine frühzeitige Voranmeldung ist unbedingt erforderlich.

Jugendherberge Arosa, 7050 Arosa
Familien Streicher, Telefon 081 - 31 13 97

25-14490

Zugerland-Schulreisen

nach dem althistorischen Zug am herrlichen Zugersee sind lohnend und billig!

Prospekte durch das Offizielle Verkehrsbüro Zug, Telefon 042 - 21 00 78.

Mit einem Ausflug von Zug nach dem Zugerberg und von hier durch Wald und über Feld an den Ägerisee nach den Luftkurorten und Kinderparadiesen Unterägeri und Oberägeri oder aus der Zürichseeegend via SOB Gottschalkenberg, Menzingen oder Morgartendenkmal – Ägerisee

kann der Besuch der bekannten, wundervollen Tropfsteinhöhlen Höllgrotten bei Baar (Haltestelle Tobelbrücke ZVB) verbunden werden; beliebter Schulausflug.

25-140609



Ein stets beliebtes Ziel für Schulreisen.

RIGI

Bequeme ebene Höhenwege, prachtvoller Tiefblick auf die Täler und Seen der Urschweiz.

Arth-Rigi-Bahn, 6410 **Goldau**, Tel. 041 - 82 11 48

Vitznau-Rigi-Bahn und Luftseilbahn Weggis-Rigi-Kaltbad, 6354 **Vitznau**, Tel. 041 - 83 18 18

Verbinden Sie Ihre Schulreise mit einer Schifffahrt auf dem schönen Zürichsee



Besonders beliebte Reiseziele: Halbinsel Au, Insel Ufenau, Rapperswil (Kinderzoo) usw. Günstige Verbindungen mit Kursschiffen, Restauration an Bord.

Auskünfte:

Zürichsee-Schiffahrtsgesellschaft, Tel 01 - 45 10 33
25-145243

Bei Schulreisen 1974 **die Taminaschlucht in Bad Pfäfers – das überwältigende Naturerlebnis**

Geschichtlich interessant, kundige Führung, angemessene Preise im Restaurant des Kurhauses Bad Pfäfers. Hin- und Rückfahrt mit dem «Schluchtebusli» ab Kronenplatz Bad Ragaz.

Anfragen an die Zentralkommission der Thermalbäder und Grand-Hotels Bad Ragaz, Telefon 085 - 9 19 06 oder Restaurant Bad Pfäfers, Telefon 085 - 9 12 60.

25-145231



Gletschergarten Luzern

Naturdenkmal: Zeuge des Wandels der Erdoberfläche von einem palmenbestandenen subtropischen Meeresstrand (Miozän) zur Gletscherwelt der Eiszeit.

Museum: Erdgeschichte, Kristalle, Gesteine, Urgeschichte, Geschichte, Kartographie, Reliefs und Sonderausstellungen, und Spiegelsaal, Aussichtsturm, Picknickterrasse. Öffnungszeiten: März/April u. Okt./Nov.: 9-17 h - Mai-Okt.: 8-18 h täglich.

Eintrittspreise: bis 16 J.; Fr. 1.20, über 16 J.: Fr. 1.50.

Auskünfte/Wegleitungen/Literatur: Gletschergarten Luzern, Stiftung Amrein-Troller, Denkmalstr. 4, 6006 Luzern, Telefon 041 - 36 53 28

Sonderausstellungen 1974, Aug./Sept.: Die Kunst der urzeitlichen Jäger; Nov.: Lebende Schlangen und Echsen.

Ferienhaus Bister VS, 1100 m.ü.M

vis-à-vis Riederalp-Aletsch

Renoviertes, typisches Walliserhaus, große Räumlichkeiten, zweckmäßig eingerichtet, 83 Betten, komfortable Küche für Selbstkocher und andere, elektrische Heizung, Dusche usw.

Schöner Spielplatz, große Wandermöglichkeiten, Schwimmbäder in der Nähe.

Zufällig an Ostern 1974 noch frei.

Idealer Ort für J+S-Wanderlager.

Auskunft und Anmeldung bei:
Rudolf Ritz, 3981 Bitsch, Telefon 028 - 5 34 70 oder 3 28 12.

Bürchen VS

Das herrliche Wandergebiet im sonnigen Wallis. Ausgangspunkt zahlreicher Ausflüge und geruhsamer Wanderungen. Ideal für Schulen, Kolonien und Gesellschaften. Vita-Parcours.

Günstige Unterkunftsmöglichkeiten im neuen

Hotel-Restaurant Ronalp

Vorzügliche Küche. Mässige Preise für Halb- oder Vollpension. Modern eingerichtetes Massenlager. Spezialpreis für Gruppen ab zehn Personen.

Johann Kluser, Verwalter. Telefon 028 - 5 16 80.

Bruder-Klausen-Heim Lungern OW

geeignet für Ferien- und Schullager, Schulungswochen usw.

Steckbrief: 2 Häuser, Spielwiese, Wald mit Sitzgruppen, total höchstens 60 Betten (z. T. doppelstöckig), 2- bis 4-Bett-Zimmer (z. T. mit fl. Warm- und Kaltwasser), moderne Küche, Zentralheizung, Duschen, 2 Aufenthaltsräume, Hauskapelle.

Geschäftsstelle: Frau J. Wiederkehr, Obergrundstrasse 110, 6005 Luzern, Telefon 041 - 41 50 38.



Luftseilbahn

1920 bis 2250 m

Sessellift

Schul- und Vereinsausflüge nach Melchsee-Frutt sind immer ein Volltreffer. Höhenwege nach Jochpaß-Engelberg und vom Balmeregghorn nach Käserstatt (Brünig). In den heimeligen Hotels und Gaststätten gibt es feinste Verpflegung, preiswerte Unterkunft und gemütliche Unterhaltung. Auskunft und Prospekte: Verkehrsbüro, 6061 Melchsee-Frutt, Telefon 041 - 67 12 10

KNIE's
Kinderzoo



RAPPERSWIL

am Zürichsee

Neu: Marokkanischer Markt

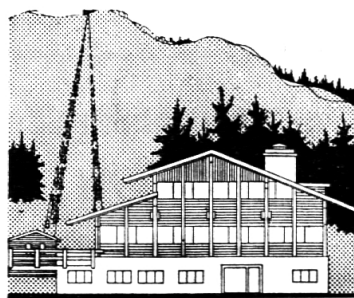
Marokkanische Handwerker erschaffen vor Ihren Augen ihre weltbekannten Leder-, Holz- und Metallarbeiten; Schlangenbeschwörer und Tänzer unterhalten Sie mit ihren Darbietungen.

dazu natürlich: Flipperschau

im wettergeschützten Delphinarium: Vorführungen mehrmals täglich bei jeder Witterung. Ferner über 400 Tiere aus aller Welt, Elefantenreiten, Ponyreiten, Rössliträm. – Preisgünstiges Restaurant und Picknickplätze. Täglich geöffnet (auch an allen Feiertagen) von 9 bis 18 Uhr (Mai bis August bis 19 Uhr).

Kollektiveintritt für Schulen: Kinder Fr. 1.50, Erwachsene Fr. 3.50, Lehrer gratis.

Auskünfte: Zoo-Büro, Telefon 055 - 27 52 22



PRODKAMM BAHNEN FLUMSERBERGE

Das bevorzugte Wandergebiet auf der Sonnenterrasse der Flumserberge
Interessantes, auch mit Postauto und Sesselbahn erreichbares Ausflugsziel (Postautohaltestelle Tannenheim), abwechslungsreiche Spazier- und Wanderwege, herrliche Alpenflora.

Prodkammbahnen: moderne Sesselbahn (Tannenheim-Prodalp und Prodalp-Prodkamm)

Berggasthaus Prodalp mit 400 Sitzplätzen, Kajütenlager (46 Betten in 7 Zimmern mit fließend kaltem und warmem Wasser, Duschen, Leiterzimmer). Günstige Arrangements für Schulreisen und Schullager.

Prodkammbahnen Flumserberge AG
8891 Flums-Tannenheim

Telefon Betriebsleitung 085 - 3 15 13

Telefon Berggasthaus 085 - 3 27 23

Wer recht mit Freuden wandern will, der geht dem
STOOS entgegen . . .



1300-1920 m
ob Schwyz/Brunnen

Grosses Wandergebiet

Drahtseilbahn Schlattli-Stoos

Sessellift Fronalpstock

Schwimmbad

Hotels und Restaurants

Berghäuser

und viele Ferienwohnungen

Auskunft: Verkehrsbüro Stoos

Telefon 043 - 21 15 50

25-15351

BERGHAUS GIRLEN, 1150 m,

55 Betten. Noch frei: Herbst 1974: für Selbstkocher.

Winter 1975: Vollpension Fr. 19.-, 12. bis 18. Januar 1975, 9. Februar bis 1. März 1975.

Peter Kauf, Rosenbuelstr. 84, **9642 Ebnat-Kappel**,
Telefon 074 - 3 23 23, 074 - 3 25 42 abends.

25-145829

Mein Ziel SAVOGNIN

Sensationelle Wochenpauschale Sommer/Herbst 1974

7 Tage Unterkunft, Duschen, Kochgelegenheit, Benützung der Bahnen, geheiztes Freiluftbad, Minigolf, pauschal **Fr. 50.- bis 60.- pro Woche/P.** 10 4er Koien, 2 Säle à 36 Plätze.

Nandrò AG, Camp Turistic
7451 Savognin, Telefon 081 - 74 13 09

13-3150



Ski- und Klassenlager

Aurigeno/Maggiatal TI (30-60 Betten)
Les Bols/Freiberge (mit Skilanglauf-Loipen
in herrlicher Gegend. 30-150 Betten)

Auskunft und Vermietung an Selbstkocher:
W. Lustenberger, Schachenstr. 16, 6010 Kriens,
Ø 041 - 45 19 71 od. 031 - 22 55 16 25-140475

Bahnhof-Buffer Goldau

Frau B. Simon Tel. 041 - 82 15 66

Rasch — gut — preiswert

25-14062

Auf Ihrer nächsten Schulreise: eine Fahrt mit der

Ligerz - Tessenberg - Bahn

(Seilbahn von Ligerz nach Prêles und Autokurs von Neuenstadt-Prêles-Nods)

hinauf durch die Reben und Felsen auf den Tessenberg mit der sich immer mehr weitenden Rundschau auf den Bielersee, die St.-Peters-Insel, das Mittelland und die Alpen.

Die Bergstation Prêles (818 m ü. M.) ist Ausgangspunkt für grössere und kleinere, sehr lohnende Wanderungen: Chasseral, Twannberg/Magglingen, Twannbachschlucht, Neuenstadt u. a. m.

Sesselbahn von Nods auf den Chasseral

Ermässigung für Gesellschaften und Schulen. Bei Bedarf Extrafahrten.

Auskunft und Prospekte durch die **Direktion** in **Ligerz BE, Telefon 032 - 85 11 13.**

25-145290

Schweizerische Reisevereinigung

Unsere Sommerreisen 1974

13. bis 20. Juli: SLOWENIEN, Villach, Bled, Ljubljana, Maribor, Graz; mit Bahn und Car, ab Buchs SG Fr. 870.-
Leiter: Prof. Dr. Pierre Brunner, Winterthur. Meldefrist 8. Juni
27. Juli bis 10. August: BERLIN - OSTSEE. Sieben Nächte Warnemünde, Ausflüge nach Stralsund, Rügen, Wismar, Schwerin, Rostock; Bahn 1. Kl. und TEE, Car ab Berlin; ab Zürich und Basel Fr. 1650.-
Leiter: Prof. Dr. Max Hiestand, Zürich. Meldefrist 8. Juni
25. August (Sonntag): Führung durch BASEL, mit Mittagessen, Fr. 26.- ohne Bahn.
Leiter: Paul Winkler, Zürich. Meldefrist 10. August

Einleitende Vorträge zu den Sommerreisen: Samstag, den 8. Juni, 15 Uhr im DU PONT, 1. Stock, Bahnhofquai, 8001 Zürich
Programme, Auskünfte und Anmeldungen beim Sekretariat der SRV, Morgentalstrasse 57, 8038 Zürich, Tel. (01) 45 55 50

Berücksichtigen Sie bitte unsere Inserenten

7. bis 19. Oktober 1974

Reise nach Israel

mit Max Bolliger, Schriftsteller



Das Land der Bibel
400 Jahre Geschichte
Begegnung mit dem jungen,
dynamischen Staat

Pauschalpreis: Fr. 1850.—

Senden Sie den ausführlichen
Prospekt über die Israelreise vom
7. bis 19. Oktober 1974

Name, Adresse

Bitte Talon einsenden an
Herrn Max Bolliger, Bergstr. 157,
8032 Zürich od. Tel. 062 - 41 38 38

25-145855

Ferienheim Fraubrunnen in Schönried

1300 m ü. M.

Eignet sich vortrefflich für Landschulwochen.
Auskunft erteilt:

Fritz Schmalz, Lehrer, Büren zum Hof,
Telefon 031 - 96 75 45.

25-14323

Der schönste Schul- oder Vereinsausflug ist die
Jochpaßwanderung

Route: Sachseln - Melchtal - Frutt - Jochpaß -
Engelberg oder Meiringen (Aareschlucht)

Im Hotel-Kurhaus **Frutt** Melchsee-Frutt
1920 m ü. M.

essen und logieren Sie sehr gut und preiswert.
Herrliche Ferien! Neue Matratzen und Bettenlager.

Offerte verlangen! — Heimelige Lokale

Telefon 041 - 67 12 12 Bes.: **Durrer & Amstad**

Ski- und Wanderlager in Saas-Almagell

1669 m ü. M.

Guteingerichtetes Haus mit Komfort, 30 Betten,
Zimmer mit Warmwasser und Duschgelegenheit,
ruhig gelegen, mit Verpflegung.

Saas-Almagell verfügt über ein ideales Skige-
lände und eine Eisbahn.

Überdies Chalet Zermeiggern mit 90 Betten; alle
Zimmer mit Lavabo, Bad und Duschgelegenheit
(alles Zweibettzimmer), für Selbstkochergruppen.
Auskunft: Pierre-Marie Zurbriggen, Chalet Berg-
blümlí, **3905 Saas-Almagell**, Tel. 028 - 4 85 15.

25-145828

Ungewöhnliche Ferien:

Afghanistan

Erbe uralter Kulturvölker, jung geblieben in der
Bergluft, im Sattel und im Nomadenzelt. Audiatur-
Exklusivitäten: das unbekannte Nuristan und das
Entwicklungsprojekt Paktia.

Leitung: A. Imfeld und Dr. Hugo Föllmi.

27. September bis 13. Oktober 1974. Programme
bei **AUDIATUR, ökumenische Reisen**,
Bermenstrasse 7c, **2503 Biel**.

25-145833



Ihre Schulreise 1974 ins Diemtigtal

Niedersimmental – Telefon 033 - 57 13 83

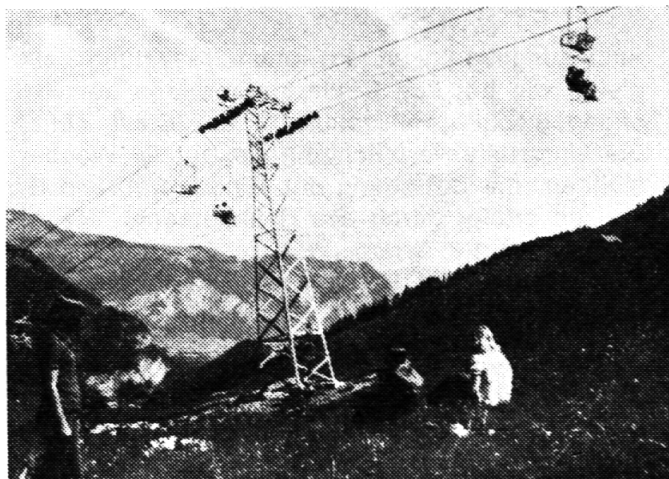


Neue Sesselbahn mitten ins Wandergebiet

Sesselbahn
Riedli-Nüegg

Das Berghaus Nüegg

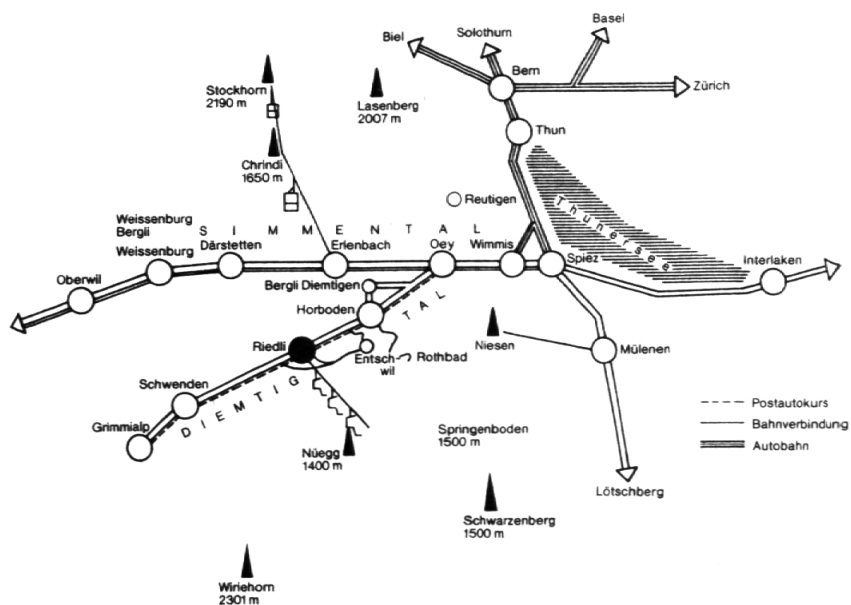
steht mitten im Wandergebiet auf 1400 m Höhe und gilt als Ausgangspunkt für viele schöne Wanderungen. 250 Sitzplätze weist das moderne Selbstbedienungsrestaurant auf, nebst einer grossen Sonnenterrasse.



- 9 markierte Wanderungen von 40 Minuten bis zu 5 Stunden.
- Herrliche Alpenflora
- Wandern abseits vom grossen Rummel, in unberührter Bergwelt.

Kurze Zufahrten!

- 15 Minuten ab Autobahn Bern-Spiez-Wimmis
- Mit der Eisenbahn bis Station Oey-Diemtigen
- Postauto zur Talstation Riedli der Sesselbahn Riedli-Nüegg



Walchwil am Zugersee

sucht eine Lehrkraft

für die 2. Primarklasse (Turnus 1./2. Klasse)

Stellenantritt: 19. August 1974.

An unseren Schulen unterrichtet ein kleines, gut-harmonisierendes Lehrerteam (14 Lehrkräfte).

Walchwil ist herrlich gelegen mit guten Verbindungen nach Zürich und Luzern.

Das kantonale Besoldungsgesetz garantiert fortschrittliche Anstellungsbedingungen (Teuerungszulagen, Treueprämien, Pensionskasse).

Handschriftliche Bewerbungen mit den üblichen Unterlagen sind erbeten an das Schulpräsidium Walchwil, Herrn Anton Koch, Chappelimatt, 6318 Walchwil. Nähere Auskunft erteilt gerne auch die Schulpräfektur Walchwil, Tel. 042 - 77 13 84 oder 77 12 80 privat.

Schulkommission Walchwil

25-145883

Offset Buchdruck...

das eine wie das andere

produzieren wir in unserem Betrieb. Ein- oder mehrfarbig und auch in Grossauflagen.

Machen Sie doch einmal einen Versuch!

Kalt-Zehnder 6300 Zug

Grienbachstrasse 11
Telefon 042 - 31 66 66

Wir suchen per sofort oder später für die Heimschule im

Stadtzürcherischen Übergangshaus «Rosenhügel» Urnäsch

eine Kindergärtnerin

für die Betreuung von praktisch-bildungsfähigen Kindern. Es handelt sich um eine Abteilung von 6 bis 10 Kindern im vorschulpflichtigen Alter. Wir würden uns freuen, eine Kindergärtnerin zu finden, die über zusätzliche heilpädagogische Ausbildung verfügt; doch ist dies nicht Bedingung. Ein Praktikum könnte an der Heilpädagogischen Hilfsschule in Zürich noch absolviert werden.

Anstellungsbedingungen und Besoldung sind gleich wie bei den Kindergärtnerinnen der Heilpädagogischen Hilfsschule in der Stadt Zürich. Die Unterrichtsverpflichtung beträgt 28 Wochenstunden; die Betreuung der Kinder während der Freizeit erfolgt durch das Heimpersonal. Die Anstellung erfolgt extern. Weitere Auskünfte erteilt die Heimleiterin, Fräulein Baumann (Tel. 071 - 58 11 34) in einer persönlichen Aussprache.

Kindergärtnerinnen, die Freude an dieser interessanten Aufgabe hätten, sind gebeten, ihre Bewerbung mit den üblichen Beilagen unter dem Titel «Heimschule Urnäsch» sobald als möglich an den Schulvorstand der Stadt Zürich, Postfach, 8027 Zürich zu richten.

Der Schulvorstand

25-145815



Seit 1897

Tages- und
Abendschule

Handel
Sekretärinnen
Arztgehilfinnen
Vorbereitung
für PTT, SBB
Verwaltungen

Telefon
041 - 22 11 37/38
Direktion:
Dr. Gerh. Frei
Dr. René Frei
6000 Luzern

Haldenstrasse 33



New York

Sonderflüge mit Balair DC-8

Abflüge jeden Dienstag ab 11. Juni bis 15. Oktober 1974.

City-Flüge:
1 Woche NEW YORK
inkl. Hotel-Unterkunft
Anmeldung bis 1 Woche
vor Abflug

Nur Flug ZÜRICH-
NEW YORK retour:
Reisedauer 2 oder 3 Wochen
Anmeldung bis 65 Tage
vor Abflug
(Abc = Advance booking charter)

ab Fr. 865.-* **ab Fr. 765.-***

Treibstoffzuschläge sind in
diesen Preisen inbegriffen!

*Preise gültig für Flüge
11. + 18. Juni / 8. + 15. Oktober
Zuschläge Fr. 100.- für Flüge
25. Juni, 2. Juli, 17. + 24. September,
1. Oktober
Fr. 200.- für Flüge 9. Juli
bis 10. September

Vorbehältlich
Regierungsgenehmigung



157.366.1

**Wir Ferienverbesserer
kennen die schönsten Ziele**

Aarau, 24 35 35 Arosa, 31 31 41 Baden, 22 51 33 Basel, 25 20 33, 23 66 15 Bern, 22 76 61
Biel 3, 22 14 22 Frauenfeld, 7 67 27 Interlaken, 22 13 32 Luzern, 23 91 31 Olten, 22 15 15
Regensdorf, 71 69 69 Rorschach, 41 77 77 Schlieren, 98 89 44 St. Gallen, 22 85 82 Uster, 87 04 36
Wetzikon, 77 53 33 Wil, 22 60 81 Zug, 21 42 22 Zürich, Bahnhofplatz 29 34 11, Bellevue 47 12 00,
Hotel Zürich 26 01 00, Pelikan 27 35 55, Altstetten 62 10 10, Enge 25 99 80, Wiedikon 35 08 00,
Oerlikon 48 19 20
Ascona, Genf, Lausanne, Locarno, Lugano, Neuenburg, Renens, Yverdon

Waldschule Horbach

sucht auf den Herbst Lehrer(in) mit heilpädagogischer Ausbildung oder entsprechender Erfahrung

Unter-, Mittelstufe

zu 8 bis 9 normal intelligenten Schülern mit Lernstörungen und Verhaltensschwierigkeiten.

Zeitgemässe Besoldung, intern oder extern möglich. Weitere Auskünfte erhalten Sie beim Heimleiter, Mani Planzer, Zugerberg, Tel. 042 - 21 05 32 oder 21 25 16.

25-125721



Institut Montana Zugerberg

Für Söhne von 10 bis 18 Jahren

Sommerferienkurs: 3- bis 6wöchiger Aufenthalt zwischen 15. Juli und 24. August 1974. Sprachen, Nachhilfe, Sport, Ausflüge.

Beginn des Schuljahres: 4. September 1974

Primarschule – Gymnasium (alle Typen) – Handelsschule. Ideale Lage auf 1000 m Höhe, zwischen Zürich und Luzern.

Nähere Auskunft und Prospekte durch den Direktor: Dr. J. Ostermayer, Telefon Zug 042 - 21 17 22. Adresse: 6316 Zugerberg.

25-12667

Sekundarschule Rapperswil-Jona

Die Gegend von Rapperswil-Jona am Zürichsee ist dank der reizvollen Landschaft und der günstigen Lage ein bevorzugtes Wohngebiet. Unsere Schulen in der Burgerau (Rapperswil) und in der Bollwies (Jona) sind deshalb in raschem Wachstum begriffen. Das neue Schulhaus Bollwies mit Grossturnhalle konnte im Frühjahr 1973 bezogen werden. Für den Turnunterricht stehen auch Kleinschwimmhallen zur Verfügung.

Wir suchen auf Frühjahr 1975

Sekundarlehrer(in)

der sprachlich-historischen und der mathematisch-naturwissenschaftlichen Richtung.

Sie werden bei uns finden:

- gutes kollegiales Verhältnis
- mit den neuzeitlichen Hilfsmitteln ausgerüstete Unterrichtsräume
- grosszügige Besoldung (Ortszulage von derzeit Fr. 8514.- ab 1. Dienstjahr inkl. Teuerungszulage)
- für schulische Fragen aufgeschlossene Bevölkerung

Wenn Sie geneigt sind, Ihre Kraft in den Dienst unserer Schule zu stellen, so wenden Sie sich bitte an den Präsidenten des Sekundarschulrates, Herrn Dr. jur. F. Tschudi, Haus Meienberg, 8645 Jona.

Tel. privat 055 - 27 13 80, Geschäft 055 - 27 66 66.

25-145856

Auf Herbst 1974 oder Frühjahr 1975 wird bei uns die **Sekundarlehrstelle** sprachlich-historischer Richtung frei.

Gehalt: das gesetzliche plus Ortszulage. Günstige schuleigene Wohnung kann zur Verfügung gestellt werden.

Nähere Auskunft erteilt gerne unser Präsident, Herr Ueli Stricker, Moos, 9658 Wildhaus, Telefon 074 - 5 23 11.



Mittelschule des Kantons St. Gallen

An den Mittelschulen des Kantons St. Gallen sind auf Frühjahr 1975 folgende Hauptlehrstellen zu besetzen:

Kantonsschule St. Gallen

eine Hauptlehrstelle für Französisch
mit Italienisch
eine Hauptlehrstelle für Englisch
eine Hauptlehrstelle für Biologie
eine Hauptlehrstelle für Mädchenturnen

Kantonsschule Sargans

eine Hauptlehrstelle für Französisch und Spanisch
(evtl. nur Französisch) auf Herbst 1974
eine Hauptlehrstelle für Englisch
eine Hauptlehrstelle für Mathematik
eine Hauptlehrstelle für Übungsschule und
Methodik an der Unterstufe (1. bis 3. Primar-
klassen)

Kantonsschule Heerbrugg

(Eröffnung Frühjahr 1975)

eine Hauptlehrstelle für Deutsch
eine Hauptlehrstelle für Französisch
eine Hauptlehrstelle für Englisch
eine Hauptlehrstelle für Mathematik
eine Hauptlehrstelle für Geografie und Biologie

Arbeits- und Hauswirtschafts- lehrerinnenseminar St. Gallen

eine Hauptlehrstelle für Übungsschule und
Methodik für Hauswirtschaft

Nähere Auskünfte erteilen:

Rektorat der Kantonsschule St. Gallen
Telefon 071 - 22 78 07

Rektorat der Kantonsschule Sargans
Telefon 085 - 2 23 71

Rektorat der Kantonsschule Heerbrugg
(nur montags) Telefon 071 - 22 63 91

Leitung des Arbeits- und Hauswirtschaftslehre-
rinnenseminars, St. Gallen, Telefon 071 - 22 58 19

Abt. Mittelschulen des Erziehungsdepartements
Telefon 071 - 21 32 34

Bewerber und Bewerberinnen mit abgeschlosse-
ner Hochschulbildung sind gebeten, ihre Anmel-
dung mit den üblichen Unterlagen (Lebenslauf,
Diplomkopie, Foto) bis 15. Juni 1974 dem Erzie-
hungsdepartement des Kantons St. Gallen, Abt.
Mittelschulen, Regierungsgebäude, 9001 Sankt
Gallen, einzureichen.

Für die Übungsschulen ist eine ausreichende
Lehrerfahrung der entsprechenden Volksschul-
stufe erforderlich.

St. Gallen, 10. Mai 1974

ERZIEHUNGSDEPARTEMENT
des Kantons St. Gallen

Oberegg (Appenzell-Innerrhoden)

Auf den Herbst 1974 sind an unserer Schule

- 1 Lehrstelle an der Sekundarschule
sprachlicher Richtung
- 1 Lehrstelle an der Abschlussklassenschule
- 1 Lehrstelle an der Unterstufe der Primarschule

neu zu besetzen.

Eine aufgeschlossene Schulbehörde und eine initiative Lehrerschaft freuen sich, wenn Sie sich zur Mitarbeit an unserer Schule entschliessen werden.

Als Bewerber oder Bewerberin laden wir Sie freundlich ein, Ihre Anmeldung unter Beilage der üblichen Unterlagen, an den Schulpräsidenten, Herrn B. Strittmatter, 9413 Oberegg, Telefon 071 - 91 11 30 oder an das kantonale Schulinspektorat in Appenzell, Telefon 071 - 87 15 39, zu richten.

25-145846

Schule Sachseln

Wir suchen auf den Schulbeginn 1974/75
(19. August 1974)

3 Primarlehrerinnen oder Primarlehrer

für die Unter- und Mittelstufe

Alle Klassen werden doppelt geführt und weisen kleine Bestände auf. Modernste Hilfsmittel stehen zur Verfügung. Das angenehme Arbeitsklima wird bei uns sehr geschätzt. Gerne geben wir unverbindlich weitere Auskunft. Anmeldung mit den üblichen Unterlagen richten Sie an den Schulpräsidenten Erwin Omlin, 6072 Sachseln, Telefon 041 - 66 28 52.

25-145686

Schulgemeinde Hünenberg (Kanton Zug)

sucht für den neu zu schaffenden Fachunterricht
an der Sekundarschule

Sekundarlehrer phil. II

Besoldung und Sozialleistungen nach kantonalem Besoldungsreglement.

Hünenberg ist eine aufstrebende Gemeinde im Kanton Zug, zwischen Zugersee und Reuss. Das neue Oberstufenschulhaus steht im Endausbau und steht für das Schuljahr 1974/75, Schulbeginn 19. August 1974, zur Verfügung.

Bewerbungen und Unterlagen sind zu richten an den Schulpräsidenten, Herrn Erich Limacher, Langrüti/Hünenberg, Post 6330 Cham, Telefon privat 042 - 36 35 25, Geschäft 042 - 36 35 22.

25-145857

Gemeinde Arth-Goldau

Wir suchen auf Mitte August, evtl. früher, für die
Schulkreise Arth und Goldau je einen

Primarlehrer oder -lehrerin

für die Unter- und Mittelstufe.

Besoldung nach neuer kantonaler Verordnung
plus verschiedene Zulagen.

Anmeldungen mit den üblichen Unterlagen sind
erbeten an den Schulratspräsidenten der Gemeinde Arth, Hr. Kaspar Hürlimann, 6410 Goldau,
Telefon Büro 043 - 21 20 38.

62.836.014 6 02

Frauenfeld

sucht auf 15. Oktober 1974

Lehrerinnen und Lehrer

Unterstufe

Mittelstufe

Abschlussklasse

Spezialklasse

Interessenten sind gebeten, sich beim Schulpräsidium, Rheinstrasse 11, Telefon 054 - 7 42 65, zu melden.

Schulpräsidium

25-145743

Kreissekundarschule Spiringen und Unterschächen

- Schätzen Sie niedere Klassenbestände, nette Kollegen und ein neues Schulhaus mit modernen Einrichtungen?
- Lieben Sie Berge und fahren Sie gerne Ski? Selbstverständlich helfen wir Ihnen auch, eine passende Unterkunft zu finden.
- Möchten Sie gerne Rektor von dieser neu-gegründeten Sekundarschule werden?

Dann kommen Sie zu uns nach Spiringen. Wir suchen auf Herbst 1974

2 Abschlussklassenlehrer

Bewerbungen sind erbeten an den Kreisschulrat von Spiringen und Unterschächen,

z. Hd. Bissig Alois, Maxi-Hüs, 6461 Unterschächen

Bezirksschulverwaltung Schwyz

Wir suchen für unsere Sekundarschulen in

Oberarth

1 Sekundarlehrer(in)

phil. II

Schwyz

1 Sekundarlehrer(in)

phil. I

sowie für unsere Realschule in **Oberarth** und

Schwyz je einen

Reallehrer(in)

Besoldung nach neuer kantonaler Verordnung plus Teuerungszulagen und Ortszulagen. Anmeldungen mit den üblichen Unterlagen sind erbeten an die Bezirksschulverwaltung des Bezirks Schwyz, Herrn Kaspar Hürlimann, Bezirksschulverwalter, 6410 Goldau SZ, Tel. Büro043 - 21 20 38.

62.836.014

Schulen der Gemeinde Cham

Auf Beginn des Schuljahres 1974/75 (19. August 1974) bzw. auf den 21. Oktober 1974 suchen wir an unsere Schule folgende Lehrkräfte:

Primarlehrer / Primarlehrerinnen

für Unter-, Mittel- und Oberstufe (einklassige Abteilungen 1. bis 6. Primar)

1 Primarlehrer / Primarlehrerin

für die 2./3. Primar in Hagendorn

1 Handarbeitslehrerin

1 Kindergärtnerin

Wir bieten

- gute Schulverhältnisse und gutes Arbeitsklima
- Keine übersetzten Schülerzahlen
- Moderne und zweckmässige Unterrichtshilfen auf allen Stufen
- Konstruktive Zusammenarbeit zwischen Lehrerschaft und Schulbehörde
- Schöne Turn- und Sportanlagen. Mit dem Bau einer Schwimmhalle mit Lehrschwimmbecken wird demnächst begonnen.
- gute Besoldung

Für weitere Auskünfte steht das Schulrektorat (Telefon 042 - 36 10 14 - 36 15 14) jederzeit gerne zur Verfügung. Interessenten werden auf Anfrage gewünschte Unterlagen sofort zugestellt.

Lehrerschaft und Schulbehörde freuen sich auf Ihre Anmeldung. Bewerber und Bewerberinnen sind freundlich eingeladen, dieselbe mit den üblichen Beilagen umgehend der Schulkommission 6330 Cham zuzustellen.

Schulkommission

Gemeinde Muotathal

in herrlich voralpiner Landschaft, 3000 Einwohner, 12 Autominuten von Schwyz.

Wir suchen auf 19. August 1974 für unsere Filialschule Ried-Muotathal

2 Primarlehrer oder Primarlehrerinnen

für die Unter- und Mittelstufe zu je 20-22 Schülern

Besoldung nach der kantonalen Verordnung zuzüglich Ortszulage und Gesamtschulzulage, günstige Wohnungen.

Wir bieten:

- moderne und zeitgemäße Hilfsmittel
- herrliche Sportanlagen, Turnhalle und Lehrschwimmbecken,
- ausgesprochen guter Teamgeist unter der 20-köpfigen Lehrerschaft.

Schreiben oder telefonieren Sie an:
Herrn Odilo Heinzer, Schulpräsident
6436 Muotathal, Telefon 043 - 47 13 71

Schulrat Muotathal

«Les Buissonnets» Freiburg Schulheim für geistig Behinderte und cerebral Bewegungsgestörte

Wir suchen auf den 26. August 1974:

1 Lehrer und 1 Lehrerin 1 Heimerzieher und 1 Heimerzieherin 1 Ergotherapeut(in)

Wir wünschen Mitarbeiter mit einer speziellen Ausbildung und/oder Erfahrung im Umgang mit Behinderten. Wir legen besonderen Wert auf Teamfähigkeit.

Die Besoldung richtet sich nach den kantonalen Ansätzen (Zulagen für heilpädagogische Ausbildung).

Bewerbungen mit den üblichen Unterlagen sowie Anfragen nimmt entgegen:

Institut «Les Buissonnets», Route de Berne,
1700 Fribourg, Téléphone 037 - 22 08 22.

Kantonsschulen Beromünster und Sursee

Auf Beginn des Schuljahres 1974/75 (1. August 1974) sind folgende **Lehrstellen** zu besetzen:

1. **Kantonsschule Beromünster**, 6215 Beromünster (6 Klassen Literar- und 3 Klassen Realgymnasium):
Lehrstelle für Mathematik, evtl. mit Physik (evtl. Teilpensum)
2. **Kantonsschule Sursee**, 6210 Sursee (Maturitätsschule; rund 390 Schülerinnen und Schüler):
Lehrstelle für Mathematik und Physik (Physik ca. $\frac{1}{4}$ des Pensums)

Bedingung: Abgeschlossenes akademisches Studium (Diplom für das höhere Lehramt, Lizentiat, Doktorat u. ä.).

Bewerbungen: Bewerberinnen und Bewerber erhalten auf schriftliche Anfrage nähere Auskünfte sowie Anmeldeformulare bei den Rektoraten der genannten Schulen. Die Anmeldungen sind sobald als möglich, spätestens bis 10. Juni 1974, an die entsprechenden Rektorate zu richten.

ERZIEHUNGSDEPARTEMENT
DES KANTONS LUZERN

25-145816

Visperterminen, schön gelegenes, aufstrebendes Walliser Bergdorf mit guten Wintersportmöglichkeiten, sucht für das Schuljahr 1974/75 eine

Kindergärtnerin

Offerten sind zu richten an die Gemeindeverwaltung Visperterminen, **3931 Visperterminen**. Nähere Auskunft erteilt gerne: Tel. 028 - 6 17 74.

36-121051



Reinach BL

Wir suchen für die Schulen unserer Gemeinde

1 Reallehrer/Reallehrerin phil. I

(Amtsantritt: baldmöglichst)

1 Reallehrer/Reallehrerin für Zeichnen

mit Kombinationsmöglichkeiten in Singen und Turnen (Amtsantritt: 14. Oktober 1974)

Ebenfalls frei werden einige Lehrstellen an der Unter- und Mittelstufe der Primarschule auf den Herbst 1974.

Die Realschule hat Mittelschulcharakter und entspricht den Sekundar- resp. Bezirksschulen anderer Kantone. Zugleich ist ihr eine progymnasiale Abteilung angegliedert. Die Schule befindet sich in modernst ausgerüsteten Schulhäusern mit AAC-Sprachlabor.

Besoldung: Die im Kanton gesetzlich festgelegte Besoldung gemäss neu eingeführtem Besoldungsreglement plus Teuerungs- und Kinderzulagen sowie Treueprämien. Auswärtige Dienstjahre nach dem 22. Altersjahr werden angerechnet. Bewerber erhalten auf Grund ihrer Angaben eine genaue Lohnberechnung.

Handschriftliche Bewerbungen mit Lebenslauf, Studiausweisen und evtl. Ausweis über bisherige Lehrtätigkeit nebst einem Arzteugnis, Photographie und nach Möglichkeit der Telefonnummer sind erbeten an Herrn Os. Amrein, Präsident der Schulpflege, 4153 Reinach BL, Telefon 061 - 76 22 95.

25-145807

Schule Opfikon-Glattbrugg

An unserer Schule sind folgende Lehrstellen neu zu besetzen:

Per sofort oder nach Vereinbarung

2 Lehrstellen

an der Unterstufe

1 Lehrstelle Sonderklasse D

Unter- oder Mittelstufe

Auf Herbst 1974

1 Lehrstelle

an der Sekundarschule (sprachlicher Richtung)

1 Lehrstelle

an der Oberschule

Ferner suchen wir per sofort oder nach Vereinbarung tüchtige

Logopädin oder Logopäden

zur Behandlung von Kindern mit Sprachstörungen und mit Lese-Rechtschreibeschwäche. Übernahme eines Pensums nach eigenem Ermessen von minimal 10 bis maximal 26 Wochenstunden.

Die Besoldung entspricht den kantonalen Höchstansätzen und ist bei der Beamtenversicherungskasse versichert. Fortschrittliche Sozialleistungen und eine angenehme Zusammenarbeit mit der Schulbehörde und einer kollegialen Lehrerschaft sind gewährleistet.

Für die Besetzung der Unterstufenlehrstellen sind auch Bewerbungen von Lehrkräften angenehm, die nur ein halbes Pensum übernehmen könnten.

Bewerberinnen und Bewerber (auch ausserkantonale) werden eingeladen, ihre Anmeldungen mit den üblichen Unterlagen zuhanden des Schulpräsidenten, Herrn Jürg Landolf, an das Schulsekretariat Opfikon, Dorfstrasse 4, 8152 Opfikon, einzureichen. Für telefonische Auskünfte stehen wir gerne zur Verfügung, Telefon 01 - 810 51 85 oder 01 - 810 76 87.

Die Schulpflege

25-145709

Schulverband Ausserheizenberg

Für unsere Primarschule – Unterstufe (1.+2. Kl.) – suchen wir auf Mitte August 1974

Lehrer oder Lehrerin

Besoldung nach Übereinkunft.

Sehr schöne Wohnung steht zur Verfügung.

Verlassen Sie den Grosstadtrummel, kommen Sie zu uns und geniessen Sie die reine Bergluft. Anmeldungen mit den üblichen Unterlagen sind erbeten an **K. Bachofen-Liver, 7431 Sarn**, Telefon 081 - 81 24 30.

25-145730

Schweizerschule Mailand

Auf den Herbst 1974 (Schulbeginn 23. September) suchen wir

1 Primarlehrer(in)

für das 5. und 6. Schuljahr

Unterrichtssprache ist Deutsch; Italienischkenntnisse werden nicht vorausgesetzt.

Vertragsdauer: 3 Jahre.

Besoldung nach den Richtlinien des Eidg. Departementes des Innern. Pensionsversicherung. Kranken- und Unfallversicherung vorhanden.

Die Umzugsspesen werden vergütet.

Bewerbungen sind dokumentiert mit Lebenslauf, Zeugniskopien und Passphoto bis zum 15. Juni 1974 an den Präsidenten des Hilfskomitees für Auslandschweizerschulen, Herrn D. H. Roth, Direktor der Sekundarlehrantsschule, Postfach, 9004 St. Gallen, oder an den Schulrat der Schweizerschule Mailand, Via Appiani 21, I-20121 Mailand, Tel. 00392 66 5723 einzureichen.

Nähere Auskunft erteilt die Direktion der Schule.

25,145806

Bezugsquellennachweis für Schulbedarf — Handelsfirmen für Schulmaterial

Audio-visuelle Geräte

MEMO AV-ELECTRONIC-VIDEO **AG**

Simmlersteig 16 8038 Zürich 01 - 43 91 43

Elektrische Meßgeräte

(auch für Schreibprojektor)

EMA AG, Fabrik für elektrische Meßapparate
8706 Meilen Telefon 01 - 73 07 77

Audio-visuelle Einrichtungen

Petra AV – LEITZ

Zentrum für Unterrichtstechnik, Projektion und
angewandte Fotografie

2501 Biel, Silbergasse 4, Telefon 032 - 23 12 79

Kosmos-Service

Zubehöre für das Mikrolabor, für Biologie,
Chemie, Physik und Elektronik

8280 Kreuzlingen Telefon 072 - 8 31 21



AV-ELEKTRONIK

- Sprachlabor EKKEHARD-STUDIO
Entwicklung und Fabrikation
- Projektoren, Leinwände, Kopier- und
Druckapparate, Zubehör



SCHULMATERIALIEN

- modernste Schulheft- und Ordner-
fabrikation
- umfassendes Sortiment (30 000 Artikel)



ERWIN BISCHOFF AG 9500 WIL SG
Centralhof, 073 22 51 66

ORFF-Instrumente

Karl Koch, eidg. dipl. Geigenbaumeister
Sempacherstraße 18

6000 Luzern Telefon 041 - 22 06 08

Schulmaterialien

FRANZ SCHUBIGER
Mattenbachstraße 2

8400 Winterthur Telefon 052 - 29 72 21

BAUER Schulprojektoren

Robert Bosch AG Abt. Photo-Kino
Hohlstraße 186-188

8004 Zürich Telefon 01 - 42 94 42

Schul- und Saalmobiliar

ZESAR AG
Postfach 25

2501 Biel Telefon 032 - 25 25 94

Blockflöten

Karl Koch, eidg. dipl. Geigenbaumeister
Sempacherstraße 18

6000 Luzern Telefon 041 - 22 06 08

Schulmöbel

Basler Eisenmöbelfabrik AG
4450 Sissach

Telefon 061 - 98 40 66

Blockflöten

Gerhard Huber
Seestraße 285

8810 Horgen
Telefon 01 725 49 04

Tageslicht-Projektoren

A. Messerli AG, Audio-Visuelle Kommunikation
Sägereistraße 29 8152 Glattbrugg

Telefon 01 - 810 30 40

Herrn
W. Abächerli - Steudler
Lehrer

6074 G i s w i l

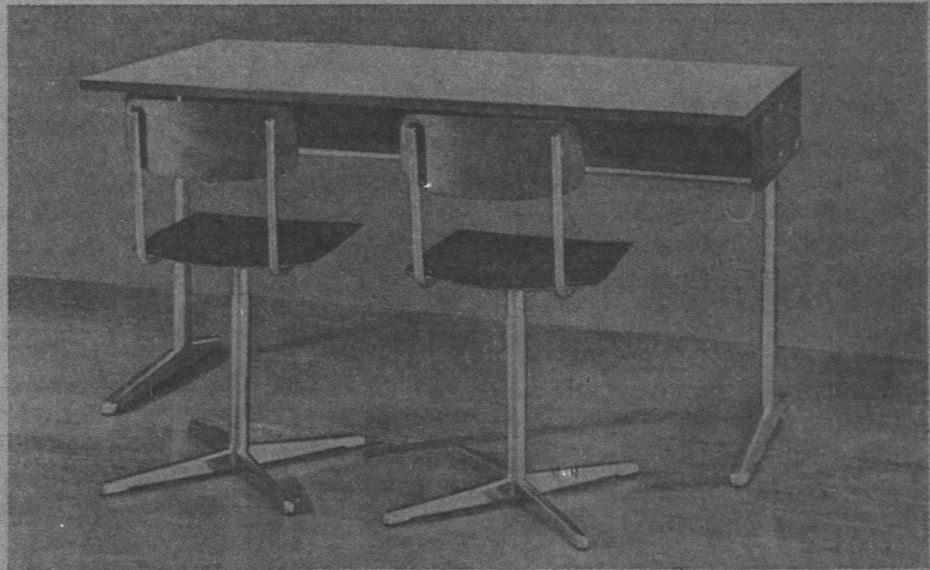
AZ 6300 Zug

Praktisch und formschön

Verlangen Sie den
Prospekt

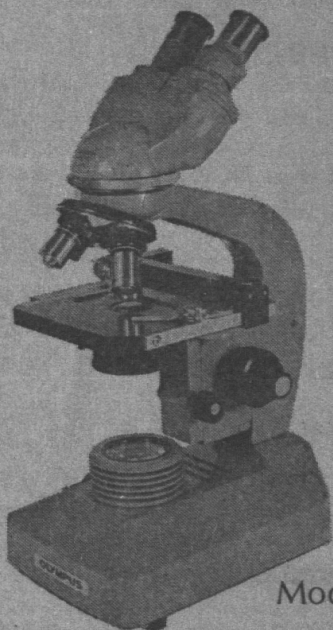
Schneider
Schulmöbelbau
6330 Cham (Zug)

Telefon 042-36 20 70



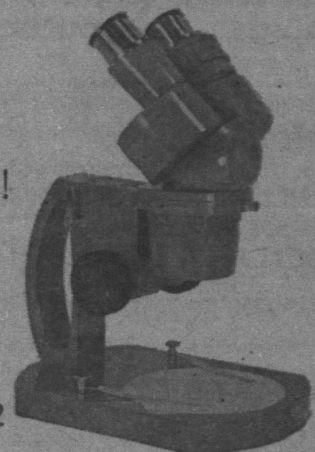
OLYMPUS

Moderne Mikroskope für die Schule



Mod.KHS

Dank grosser Auswahl
für jede Schule,
jeden Zweck
und jedes Budget
das geeignete Lehrer-,
Kurs- oder Stereo-Mikroskop!
Preisgünstig,
erstklassiger Service
und ab Lager lieferbar.



Mod.VT-2

Prospekte, Referenzen, Beratung oder Demonstration durch die Generalvertretung:
WEIDMANN + SOHN, Abt. Präzisions-Instrumente, 8702 Zollikon, Tel. 01 65 48 00